



ENERG Y IJA
 енергия · ενέργεια IE IA

STIEBEL ELTRON

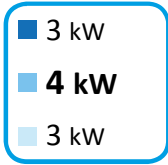
HPA-O 3 CS Plus
 compact D Set S



A+



A



2019

811/2013

Fiche produit : dispositif de chauffage mixte selon règlement (UE) n° 811/2013

		HPA-O 3 CS Plus compact D Set S
		238996
Fabricant		STIEBEL ELTRON
Profil de soutirage		L
Classe d'efficacité énergétique saisonnière pour le chauffage des locaux par conditions climatiques moyennes pour applications à moyenne température		A+
Classe d'efficacité énergétique saisonnière pour le chauffage des locaux par conditions climatiques moyennes pour applications à basse température		A++
Classe d'efficacité énergétique pour le chauffage de l'eau par conditions climatiques moyennes		A
Puissance calorifique nominale par conditions climatiques moyennes pour applications à moyenne température	kW	3
Puissance calorifique nominale par conditions climatiques moyennes pour applications à basse température	kW	4
Consommation annuelle d'énergie pour le chauffage des locaux par conditions climatiques moyennes pour applications à moyenne température	kWh/a	2089
Consommation annuelle d'énergie pour le chauffage des locaux par conditions climatiques moyennes pour applications à basse température	kWh/a	1769
{Jahresstromverbrauch bei durchschnittlichen Klimaverhältnissen (AEC)}	kWh/a	905
Efficacité énergétique saisonnière pour le chauffage des locaux par conditions climatiques moyennes pour applications à moyenne température	%	113
Efficacité énergétique saisonnière pour le chauffage des locaux par conditions climatiques moyennes pour applications à basse température	%	166
Efficacité énergétique pour le chauffage de l'eau (η_{wh}) par conditions climatiques moyennes	%	113
Niveau de puissance acoustique, à l'extérieur	dB(A)	52
Puissance calorifique nominale par conditions climatiques plus froides pour applications à moyenne température	kW	4
Puissance calorifique nominale par conditions climatiques plus froides pour applications à basse température	kW	3
Puissance calorifique nominale par conditions climatiques plus chaudes pour applications à moyenne température	kW	3
Puissance calorifique nominale par conditions climatiques plus chaudes pour applications à basse température	kW	3
Consommation annuelle d'énergie pour le chauffage des locaux par conditions climatiques plus froides pour applications à moyenne température	kWh/a	4016
Consommation annuelle d'énergie pour le chauffage des locaux par conditions climatiques plus froides pour applications à basse température	kWh/a	2186
Consommation annuelle d'énergie pour le chauffage des locaux par conditions climatiques plus chaudes pour applications à moyenne température	kWh/a	1187
Consommation annuelle d'énergie pour le chauffage des locaux par conditions climatiques plus chaudes pour applications à basse température	kWh/a	783
{Jahresstromverbrauch bei kälteren Klimaverhältnissen (AEC)}	kWh/a	949
{Jahresstromverbrauch bei wärmeren Klimaverhältnissen (AEC)}	kWh/a	717
Efficacité énergétique saisonnière pour le chauffage des locaux par conditions climatiques plus froides pour applications à moyenne température	%	105
Efficacité énergétique saisonnière pour le chauffage des locaux par conditions climatiques plus froides pour applications à basse température	%	150
Efficacité énergétique saisonnière pour le chauffage des locaux par conditions climatiques plus chaudes pour applications à moyenne température	%	139
Efficacité énergétique saisonnière pour le chauffage des locaux par conditions climatiques plus chaudes pour applications à basse température	%	204
Efficacité énergétique pour le chauffage de l'eau (η_{wh}) par conditions climatiques plus froides	%	102



ENERG

енергия · ενέργεια



STIEBEL ELTRON

HPA-O 3 CS Plus compact D Set S

Energy label components: boiler icon, radiator icon, tap icon, and energy class labels A+ and A.

Energy efficiency scale for heating (radiator icon). The scale ranges from A+++ (green) to G (red). The selected energy class is A+.

Energy label components: solar panel icon, hot water tank icon, control panel icon, boiler icon, and checkboxes.

Energy efficiency scale for hot water (tap icon). The scale ranges from A+++ (green) to G (red). The selected energy class is A.

Fiche produit : produit combiné dispositif de chauffage des locaux et régulateur de température selon règlement (UE) n° 811/2013

		HPA-O 3 CS Plus compact D Set S
		238996
Fabricant		STIEBEL ELTRON
Efficacité énergétique saisonnière pour le chauffage des locaux par conditions climatiques moyennes pour applications à moyenne température	%	113
Classe du régulateur de température		VI
Contribution du régulateur de température à l'efficacité énergétique saisonnière pour le chauffage des locaux	%	4
Efficacité énergétique saisonnière, pour le chauffage des locaux, du produit combiné par conditions climatiques moyennes	%	117
Efficacité énergétique saisonnière, pour le chauffage des locaux, du produit combiné par conditions climatiques plus froides	%	109
Efficacité énergétique saisonnière, pour le chauffage des locaux, du produit combiné par conditions climatiques plus chaudes	%	143
Valeur de la différence entre les efficacités énergétiques saisonnières pour le chauffage des locaux dans les conditions climatiques moyennes et plus froides	%	8
Valeur de la différence entre les efficacités énergétiques saisonnières pour le chauffage des locaux dans les conditions climatiques plus chaudes et moyennes	%	26
Classe d'efficacité énergétique saisonnière pour le chauffage des locaux par conditions climatiques moyennes pour applications à moyenne température		A+
Classe d'efficacité énergétique saisonnière, pour le chauffage des locaux, du produit combiné par conditions climatiques moyennes		A+
Classe d'efficacité énergétique pour le chauffage de l'eau par conditions climatiques moyennes		A
Profil de soutirage		L

Exigences d'information pour les dispositifs de chauffage des locaux et dispositifs de chauffage mixtes par pompe à chaleur selon règlement (UE) n° 813/2013 & 811/2013

		HPA-O 3 CS Plus compact D Set S
		238996
Fabricant		STIEBEL ELTRON
Source de chaleur		Air extérieur
Pompe à chaleur basse température		-
Équipée d'un dispositif de chauffage d'appoint		x
Dispositif de chauffage mixte avec pompe à chaleur		x
Puissance calorifique nominale par conditions climatiques plus froides pour applications à moyenne température	kW	4
Puissance calorifique nominale par conditions climatiques moyennes pour applications à moyenne température	kW	3
Puissance calorifique nominale par conditions climatiques plus chaudes pour applications à moyenne température	kW	3
Tj = -7 °C ; Puissance calorifique à charge partielle par conditions climatiques moyennes (Pdh)	kW	3,1
Tj = 2 °C ; Puissance calorifique à charge partielle par conditions climatiques moyennes (Pdh)	kW	1,6
Tj = 7 °C ; Puissance calorifique à charge partielle par conditions climatiques moyennes (Pdh)	kW	1,3
Tj = 12 °C ; Puissance calorifique à charge partielle par conditions climatiques moyennes (Pdh)	kW	1,5
Tj = température bivalente par conditions climatiques moyennes (Pdh)	kW	2,4
Tj = température limite de fonctionnement ; Puissance calorifique à charge partielle par conditions climatiques moyennes (Pdh)	kW	3,1
Pour les pompes à chaleur Air/Eau ; Tj = -15 °C (si TOL < -20 °C), Puissance calorifique à charge partielle par conditions climatiques moyennes (Pdh)	kW	0
{Bivalentztemperatur bei durchschnittlichen Klimaverhältnissen (Tbiv)}	°C	-5
Efficacité énergétique saisonnière pour le chauffage des locaux par conditions climatiques plus froides pour applications à moyenne température	%	105
Efficacité énergétique saisonnière pour le chauffage des locaux par conditions climatiques moyennes pour applications à moyenne température	%	113
Efficacité énergétique saisonnière pour le chauffage des locaux par conditions climatiques plus chaudes pour applications à moyenne température	%	139
Tj = -7 °C ; Coefficient de performance à charge partielle par conditions climatiques moyennes (COPd)		2,07
Tj = 2 °C ; Coefficient de performance à charge partielle par conditions climatiques moyennes (COPd)		2,93
Tj = 7 °C ; Coefficient de performance à charge partielle par conditions climatiques moyennes (COPd)		4,13
Tj = 12 °C ; Coefficient de performance à charge partielle par conditions climatiques moyennes (COPd)		5,97
Tj = température bivalente ; Coefficient de performance à charge partielle par conditions climatiques moyennes (COPd)		2,17
Tj = température limite de fonctionnement ; Coefficient de performance à charge partielle par conditions climatiques moyennes (COPd)		2,07
Pour les pompes à chaleur Air/Eau : Tj = -15 °C (si TOL < -20 °C) Coefficient de performance à charge partielle par conditions climatiques moyennes (COPd)		0
Valeur limite de la température de service (Tol)	°C	-7
Température maximale de service de l'eau de chauffage (WTOL)	°C	60
Consommation d'électricité en Mode Arrêt (POFF)	W	17
Consommation d'électricité en Mode Arrêt par thermostat (PTO)	W	30
Consommation d'électricité en Mode Veille (PSB)	W	17
Consommation d'électricité en Mode résistance de carter active (PCK)	W	5
Puissance thermique nominale dispositif de chauffage d'appoint (PSUB)	kW	2,93
Type d'énergie utilisée dispositif de chauffage d'appoint		électrique
Régulation de la puissance		variable
Niveau de puissance acoustique, à l'extérieur	dB(A)	52

Consommation annuelle d'énergie pour le chauffage des locaux par conditions climatiques plus froides pour applications à moyenne température	kWh/a	4016
Consommation annuelle d'énergie pour le chauffage des locaux par conditions climatiques moyennes pour applications à moyenne température	kWh/a	2089
Consommation annuelle d'énergie pour le chauffage des locaux par conditions climatiques plus chaudes pour applications à moyenne température	kWh/a	1187
Débit volumique, côté source de chaleur	m ³ /h	1300
Profil de soutirage		L
Consommation électrique quotidienne (Qelec)	kWh	4,31
{Jahresstromverbrauch bei kälteren Klimaverhältnissen (AEC)}	kWh/a	949
{Jahresstromverbrauch bei durchschnittlichen Klimaverhältnissen (AEC)}	kWh/a	905
{Jahresstromverbrauch bei wärmeren Klimaverhältnissen (AEC)}	kWh/a	717
Efficacité énergétique pour le chauffage de l'eau (η_{wh}) par conditions climatiques moyennes	%	113



ENERG
енергия · ενέργεια



STIEBEL ELTRON HSBC 200 S



55 W

189 L

2017

812/2013

Fiche produit : ballons d'eau chaude selon règlement (UE) n° 812/2013

		HSBC 200 S
		234801
Fabricant		STIEBEL ELTRON
Code modèle du fournisseur		HSBC 200 S
Classe d'efficacité énergétique		B
Pertes statiques	W	55
Capacité de stockage	I	189



ENERG

енергия · ενέργεια

Y

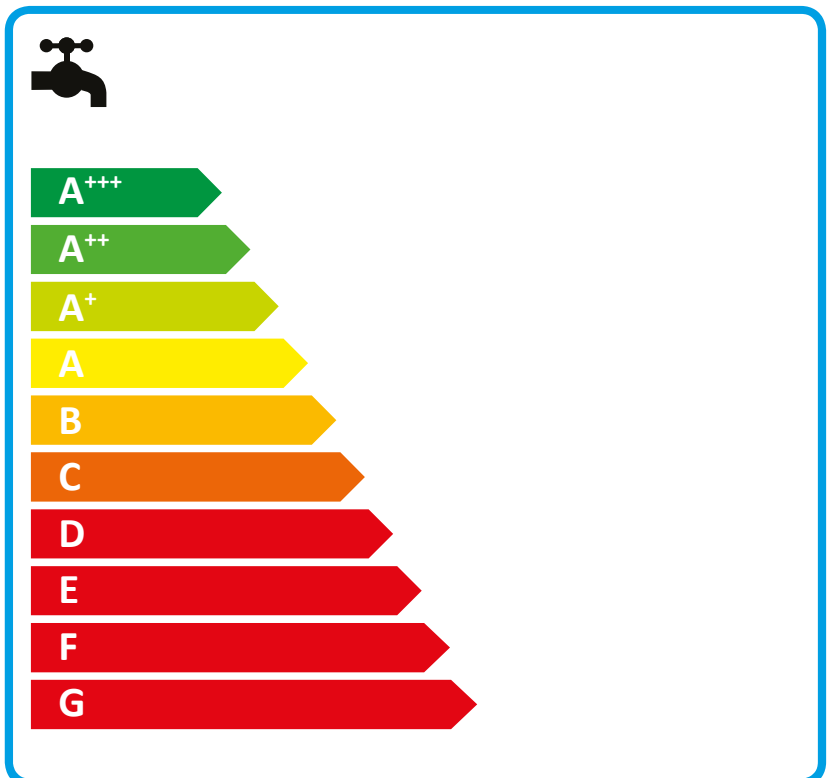
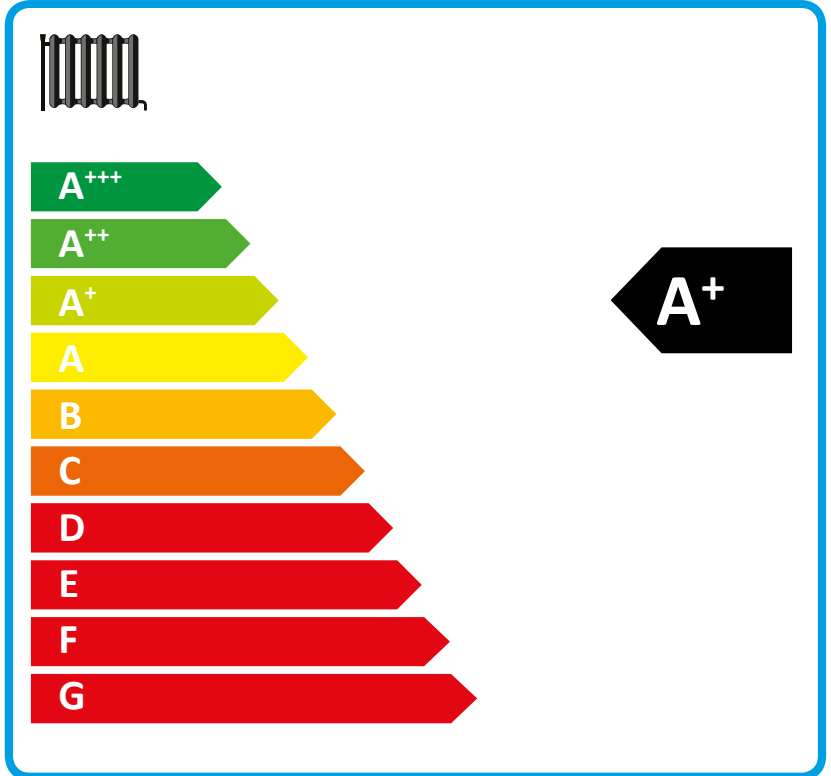
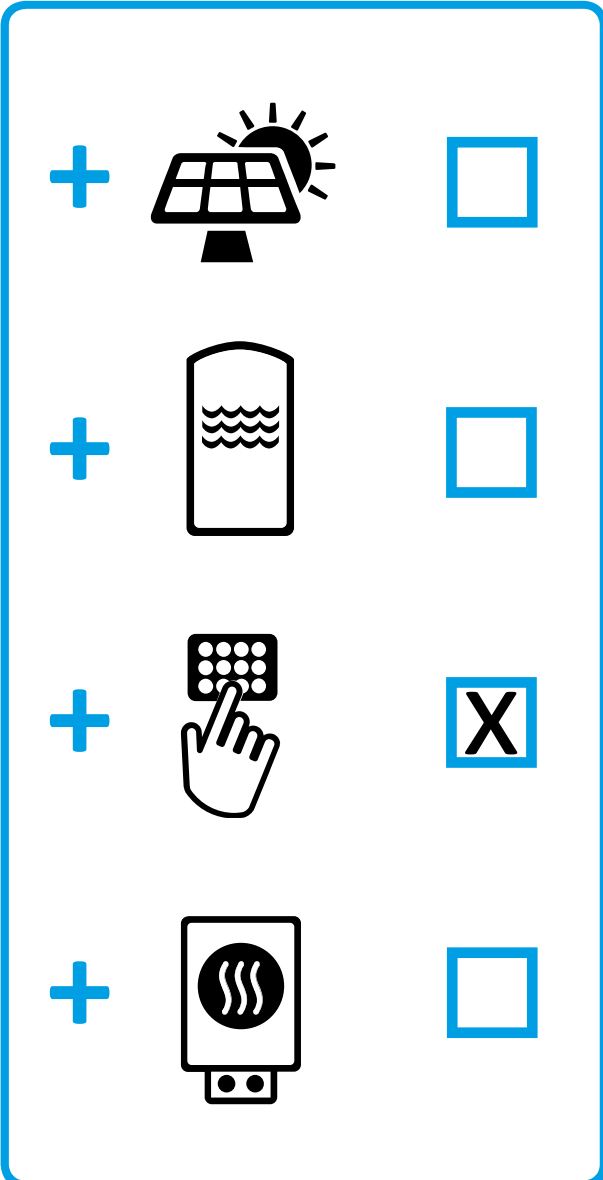
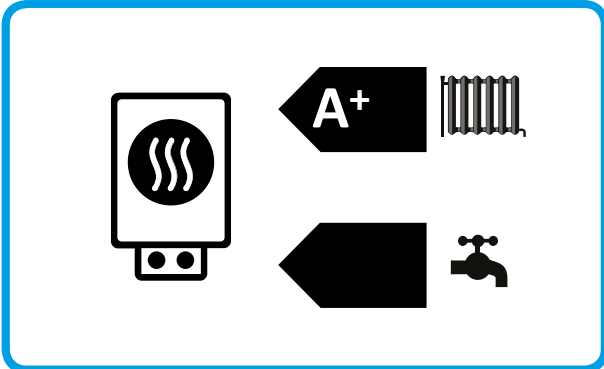
IJA

IE

IA

STIEBEL ELTRON

HPA-O 3 CS Plus



Fiche produit : produit combiné dispositif de chauffage des locaux et régulateur de température selon règlement (UE) n° 811/2013

		HPA-O 3 CS Plus
		238984
Fabricant		STIEBEL ELTRON
Efficacité énergétique saisonnière pour le chauffage des locaux par conditions climatiques moyennes pour applications à moyenne température	%	113
Classe du régulateur de température		VI
Contribution du régulateur de température à l'efficacité énergétique saisonnière pour le chauffage des locaux	%	4
Efficacité énergétique saisonnière, pour le chauffage des locaux, du produit combiné par conditions climatiques moyennes	%	117
Efficacité énergétique saisonnière, pour le chauffage des locaux, du produit combiné par conditions climatiques plus froides	%	109
Efficacité énergétique saisonnière, pour le chauffage des locaux, du produit combiné par conditions climatiques plus chaudes	%	143
Valeur de la différence entre les efficacités énergétiques saisonnières pour le chauffage des locaux dans les conditions climatiques moyennes et plus froides	%	8
Valeur de la différence entre les efficacités énergétiques saisonnières pour le chauffage des locaux dans les conditions climatiques plus chaudes et moyennes	%	26
Classe d'efficacité énergétique saisonnière pour le chauffage des locaux par conditions climatiques moyennes pour applications à moyenne température		A+
Classe d'efficacité énergétique saisonnière, pour le chauffage des locaux, du produit combiné par conditions climatiques moyennes		A+

Exigences d'information pour les dispositifs de chauffage des locaux et dispositifs de chauffage mixtes par pompe à chaleur selon règlement (UE) n° 813/2013 & 811/2013

		HPA-O 3 CS Plus
		238984
Fabricant		STIEBEL ELTRON
Source de chaleur		Air extérieur
Pompe à chaleur basse température		-
Équipée d'un dispositif de chauffage d'appoint		-
Dispositif de chauffage mixte avec pompe à chaleur		-
Puissance calorifique nominale par conditions climatiques plus froides pour applications à moyenne température	kW	4
Puissance calorifique nominale par conditions climatiques moyennes pour applications à moyenne température	kW	3
Puissance calorifique nominale par conditions climatiques plus chaudes pour applications à moyenne température	kW	3
Tj = -7 °C ; Puissance calorifique à charge partielle par conditions climatiques moyennes (Pdh)	kW	3,1
Tj = 2 °C ; Puissance calorifique à charge partielle par conditions climatiques moyennes (Pdh)	kW	1,6
Tj = 7 °C ; Puissance calorifique à charge partielle par conditions climatiques moyennes (Pdh)	kW	1,3
Tj = 12 °C ; Puissance calorifique à charge partielle par conditions climatiques moyennes (Pdh)	kW	1,5
Tj = température bivalente par conditions climatiques moyennes (Pdh)	kW	2,4
Tj = température limite de fonctionnement ; Puissance calorifique à charge partielle par conditions climatiques moyennes (Pdh)	kW	3,1
Pour les pompes à chaleur Air/Eau ; Tj = -15 °C (si TOL < -20 °C), Puissance calorifique à charge partielle par conditions climatiques moyennes (Pdh)	kW	0
{Bivalentztemperatur bei durchschnittlichen Klimaverhältnissen (Tbiv)}	°C	-5
Efficacité énergétique saisonnière pour le chauffage des locaux par conditions climatiques plus froides pour applications à moyenne température	%	105
Efficacité énergétique saisonnière pour le chauffage des locaux par conditions climatiques moyennes pour applications à moyenne température	%	113
Efficacité énergétique saisonnière pour le chauffage des locaux par conditions climatiques plus chaudes pour applications à moyenne température	%	139
Tj = -7 °C ; Coefficient de performance à charge partielle par conditions climatiques moyennes (COPd)		2,07
Tj = 2 °C ; Coefficient de performance à charge partielle par conditions climatiques moyennes (COPd)		2,93
Tj = 7 °C ; Coefficient de performance à charge partielle par conditions climatiques moyennes (COPd)		4,13
Tj = 12 °C ; Coefficient de performance à charge partielle par conditions climatiques moyennes (COPd)		5,97
Tj = température bivalente ; Coefficient de performance à charge partielle par conditions climatiques moyennes (COPd)		2,17
Tj = température limite de fonctionnement ; Coefficient de performance à charge partielle par conditions climatiques moyennes (COPd)		2,07
Pour les pompes à chaleur Air/Eau : Tj = -15 °C (si TOL < -20 °C) Coefficient de performance à charge partielle par conditions climatiques moyennes (COPd)		0
Température maximale de service de l'eau de chauffage (WTOL)	°C	60
Consommation d'électricité en Mode Arrêt (POFF)	W	17
Consommation d'électricité en Mode Arrêt par thermostat (PTO)	W	30
Consommation d'électricité en Mode Veille (PSB)	W	17
Consommation d'électricité en Mode résistance de carter active (PCK)	W	5
Puissance thermique nominale dispositif de chauffage d'appoint (PSUB)	kW	2,93
Type d'énergie utilisée dispositif de chauffage d'appoint		électrique
Régulation de la puissance		variable
Niveau de puissance acoustique, à l'extérieur	dB(A)	52

Consommation annuelle d'énergie pour le chauffage des locaux par conditions climatiques plus froides pour applications à moyenne température	kWh/a	4016
Consommation annuelle d'énergie pour le chauffage des locaux par conditions climatiques moyennes pour applications à moyenne température	kWh/a	2089
Consommation annuelle d'énergie pour le chauffage des locaux par conditions climatiques plus chaudes pour applications à moyenne température	kWh/a	1187
Débit volumique, côté source de chaleur	m ³ /h	1300