



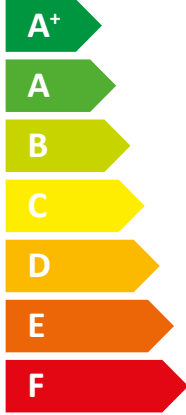
ENERG Y IJA
 енергия · ενέργεια IE IA

STIEBEL ELTRON

HPA-O 6 CS Plus
 compact D Set S



A+



A

57 dB



- 6 kW
- 7 kW
- 6 kW

2019

811/2013

Fiche produit : dispositif de chauffage mixte selon règlement (UE) n° 811/2013

		HPA-O 6 CS Plus compact D Set S
		238998
Nom du fournisseur		STIEBEL ELTRON
Profil de soutirage		L
Classe d'efficacité énergétique saisonnière pour le chauffage des locaux par conditions climatiques moyennes pour applications à moyenne température		A+
Classe d'efficacité énergétique saisonnière pour le chauffage des locaux par conditions climatiques moyennes pour applications à basse température		A+++
Classe d'efficacité énergétique pour le chauffage de l'eau par conditions climatiques moyennes		A
Puissance calorifique nominale par conditions climatiques moyennes pour applications à moyenne température	kW	6
Puissance calorifique nominale par conditions climatiques moyennes pour applications à basse température	kW	7
Consommation annuelle d'énergie pour le chauffage des locaux par conditions climatiques moyennes pour applications à moyenne température	kWh/a	4917
Consommation annuelle d'énergie pour le chauffage des locaux par conditions climatiques moyennes pour applications à basse température	kWh/a	3038
{Jahresstromverbrauch bei durchschnittlichen Klimaverhältnissen (AEC)}	kWh/a	905
Efficacité énergétique saisonnière pour le chauffage des locaux par conditions climatiques moyennes pour applications à moyenne température	%	124
Efficacité énergétique saisonnière pour le chauffage des locaux par conditions climatiques moyennes pour applications à basse température	%	182
Efficacité énergétique pour le chauffage de l'eau (η_{wh}) par conditions climatiques moyennes	%	113
Niveau de puissance acoustique à l'extérieur	dB(A)	57
Puissance calorifique nominale par conditions climatiques plus froides pour applications à moyenne température	kW	7
Puissance calorifique nominale par conditions climatiques plus froides pour applications à basse température	kW	6
Puissance calorifique nominale par conditions climatiques plus chaudes pour applications à moyenne température	kW	7
Puissance calorifique nominale par conditions climatiques plus chaudes pour applications à basse température	kW	6
Consommation annuelle d'énergie pour le chauffage des locaux par conditions climatiques plus froides pour applications à moyenne température	kWh/a	5564
Consommation annuelle d'énergie pour le chauffage des locaux par conditions climatiques plus froides pour applications à basse température	kWh/a	3675
Consommation annuelle d'énergie pour le chauffage des locaux par conditions climatiques plus chaudes pour applications à moyenne température	kWh/a	2128
Consommation annuelle d'énergie pour le chauffage des locaux par conditions climatiques plus chaudes pour applications à basse température	kWh/a	1533
{Jahresstromverbrauch bei kälteren Klimaverhältnissen (AEC)}	kWh/a	949
{Jahresstromverbrauch bei wärmeren Klimaverhältnissen (AEC)}	kWh/a	717
Efficacité énergétique saisonnière pour le chauffage des locaux par conditions climatiques plus froides pour applications à moyenne température	%	112
Efficacité énergétique saisonnière pour le chauffage des locaux par conditions climatiques plus froides pour applications à basse température	%	153
Efficacité énergétique saisonnière pour le chauffage des locaux par conditions climatiques plus chaudes pour applications à moyenne température	%	160
Efficacité énergétique saisonnière pour le chauffage des locaux par conditions climatiques plus chaudes pour applications à basse température	%	217
Efficacité énergétique pour le chauffage de l'eau (η_{wh}) par conditions climatiques plus froides	%	102



ENERG

енергия · ενέργεια



STIEBEL ELTRON

HPA-O 6 CS Plus compact D Set S

Energy label for heating system components. It shows a boiler icon with an **A+** label, a radiator icon with an **A+** label, and a tap icon with an **A** label.

Energy label for a radiator. It shows a radiator icon and a scale from **A+++** to **G**. The **A+++** label is highlighted, and a separate **A++** label is shown to the right.

Energy label for additional features. It shows four items, each with a plus sign and a square box: a solar panel, a hot water tank, a control panel, and a boiler. The control panel box contains an 'X'.

Energy label for a tap. It shows a tap icon and a scale from **A+++** to **G**. The **A** label is highlighted, and a separate **A** label is shown to the right.

Fiche produit : produit combiné dispositif de chauffage des locaux et régulateur de température selon règlement (UE) n° 811/2013

		HPA-O 6 CS Plus compact D Set S
		238998
Nom du fournisseur		STIEBEL ELTRON
Efficacité énergétique saisonnière pour le chauffage des locaux par conditions climatiques moyennes pour applications à moyenne température	%	124
Classe du régulateur de température		VI
Contribution du régulateur de température à l'efficacité énergétique saisonnière pour le chauffage des locaux	%	4
Efficacité énergétique saisonnière, pour le chauffage des locaux, du produit combiné par conditions climatiques moyennes	%	128
Efficacité énergétique saisonnière, pour le chauffage des locaux, du produit combiné par conditions climatiques plus froides	%	116
Efficacité énergétique saisonnière, pour le chauffage des locaux, du produit combiné par conditions climatiques plus chaudes	%	164
Valeur de la différence entre les efficacités énergétiques saisonnières pour le chauffage des locaux dans les conditions climatiques moyennes et plus froides	%	12
Valeur de la différence entre les efficacités énergétiques saisonnières pour le chauffage des locaux dans les conditions climatiques plus chaudes et moyennes	%	36
Classe d'efficacité énergétique saisonnière pour le chauffage des locaux par conditions climatiques moyennes pour applications à moyenne température		A+
Classe d'efficacité énergétique saisonnière, pour le chauffage des locaux, du produit combiné par conditions climatiques moyennes		A++
Classe d'efficacité énergétique pour le chauffage de l'eau par conditions climatiques moyennes		A
Profil de soutirage		L

Exigences d'information pour les dispositifs de chauffage des locaux et dispositifs de chauffage mixtes par pompe à chaleur selon règlement (UE) n° 813/2013 & 811/2013

		HPA-O 6 CS Plus compact D Set S
		238998
Nom du fournisseur		STIEBEL ELTRON
Source de chaleur		Air extérieur
Pompe à chaleur basse température		-
Equipée d'un dispositif de chauffage d'appoint		x
Dispositif de chauffage mixte par pompe à chaleur		x
Puissance calorifique nominale par conditions climatiques plus froides pour applications à moyenne température	kW	7
Puissance calorifique nominale par conditions climatiques moyennes pour applications à moyenne température	kW	6
Puissance calorifique nominale par conditions climatiques plus chaudes pour applications à moyenne température	kW	7
Tj = -7°C ; Puissance calorifique à charge partielle par conditions climatiques moyennes (Pdh)	kW	5,1
Tj = 2°C ; Puissance calorifique à charge partielle par conditions climatiques moyennes (Pdh)	kW	4,1
Tj = 7°C ; Puissance calorifique à charge partielle par conditions climatiques moyennes (Pdh)	kW	2,6
Tj = 12°C ; Puissance calorifique à charge partielle par conditions climatiques moyennes (Pdh)	kW	3,3
Tj = température bivalente ; Puissance calorifique à charge partielle par conditions climatiques moyennes (Pdh)	kW	6,1
Tj = température limite de fonctionnement ; Puissance calorifique à charge partielle par conditions climatiques moyennes (Pdh)	kW	5,1
Pour les pompes à chaleur Air/Eau ; Tj = -15°C (si TOL < -20°C) Puissance calorifique à charge partielle par conditions climatiques moyennes (Pdh)	kW	0
{Bivalentztemperatur bei durchschnittlichen Klimaverhältnissen (Tbiv)}	°C	-10
Efficacité énergétique saisonnière pour le chauffage des locaux par conditions climatiques plus froides pour applications à moyenne température	%	112
Efficacité énergétique saisonnière pour le chauffage des locaux par conditions climatiques moyennes pour applications à moyenne température	%	124
Efficacité énergétique saisonnière pour le chauffage des locaux par conditions climatiques plus chaudes pour applications à moyenne température	%	160
Tj = -7°C ; Coefficient de performance à charge partielle par conditions climatiques moyennes (COPd)		1,97
Tj = 2°C ; Coefficient de performance à charge partielle par conditions climatiques moyennes (COPd)		3,18
Tj = 7°C ; Coefficient de performance à charge partielle par conditions climatiques moyennes (COPd)		4,56
Tj = 12°C ; Coefficient de performance à charge partielle par conditions climatiques moyennes (COPd)		5,98
Tj = température bivalente ; Coefficient de performance à charge partielle par conditions climatiques moyennes (COPd)		2,28
Tj = température limite de fonctionnement ; Coefficient de performance à charge partielle par conditions climatiques moyennes (COPd)		1,97
Pour les pompes à chaleur Air/Eau ; Tj = -15°C (si TOL < -20°C) Coefficient de performance à charge partielle par conditions climatiques moyennes (COPd)		0
Seuil de la température de service (Tol)	°C	-7
Température maximale de service de l'eau de chauffage (WTOL)	°C	60
Consommation d'électricité en Mode Arrêt (POFF)	W	17
Consommation d'électricité en Mode Arrêt par thermostat (PTO)	W	30
Consommation d'électricité en Mode Veille (PSB)	W	17
Consommation d'électricité en Mode résistance de carter active (PCK)	W	5
Puissance thermique nominale dispositif de chauffage d'appoint (PSUB)	kW	7,55
Type d'énergie utilisée dispositif de chauffage d'appoint		électrique
Régulation de la puissance		variable

Niveau de puissance acoustique à l'extérieur	dB(A)	57
Consommation annuelle d'énergie pour le chauffage des locaux par conditions climatiques plus froides pour applications à moyenne température	kWh/a	5564
Consommation annuelle d'énergie pour le chauffage des locaux par conditions climatiques moyennes pour applications à moyenne température	kWh/a	4917
Consommation annuelle d'énergie pour le chauffage des locaux par conditions climatiques plus chaudes pour applications à moyenne température	kWh/a	2128
Débit volumique, côté source de chaleur	m ³ /h	2200
Profil de soutirage		L
Consommation journalière d'électricité (Qelec)	kWh	4,31
{Jahresstromverbrauch bei kälteren Klimaverhältnissen (AEC)}	kWh/a	949
{Jahresstromverbrauch bei durchschnittlichen Klimaverhältnissen (AEC)}	kWh/a	905
{Jahresstromverbrauch bei wärmeren Klimaverhältnissen (AEC)}	kWh/a	717
Efficacité énergétique pour le chauffage de l'eau (Γ_{wh}) par conditions climatiques moyennes	%	113



ENERG
енергия · ενέργεια



STIEBEL ELTRON HSBC 200 S



55 W

189 L

2017

812/2013

Fiche produit : ballons d'eau chaude selon règlement (UE) n° 812/2013

		HSBC 200 S
		234801
Nom du fournisseur		STIEBEL ELTRON
Code modèle du fournisseur		HSBC 200 S
Classe d'efficacité énergétique		B
Pertes statiques	W	55
Capacité de stockage	I	189



ENERG

енергия · ενέργεια

Y

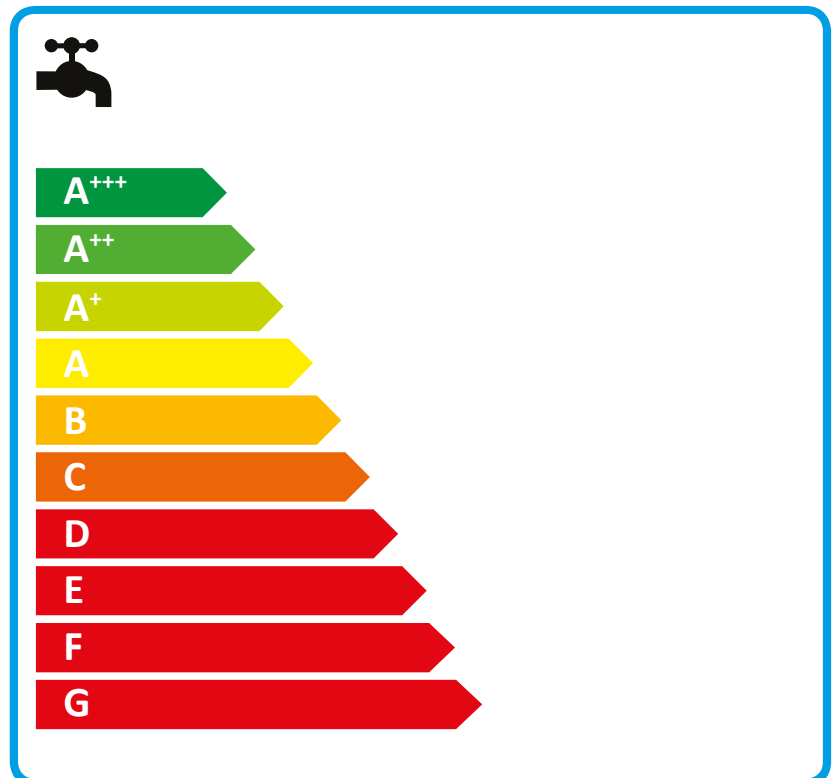
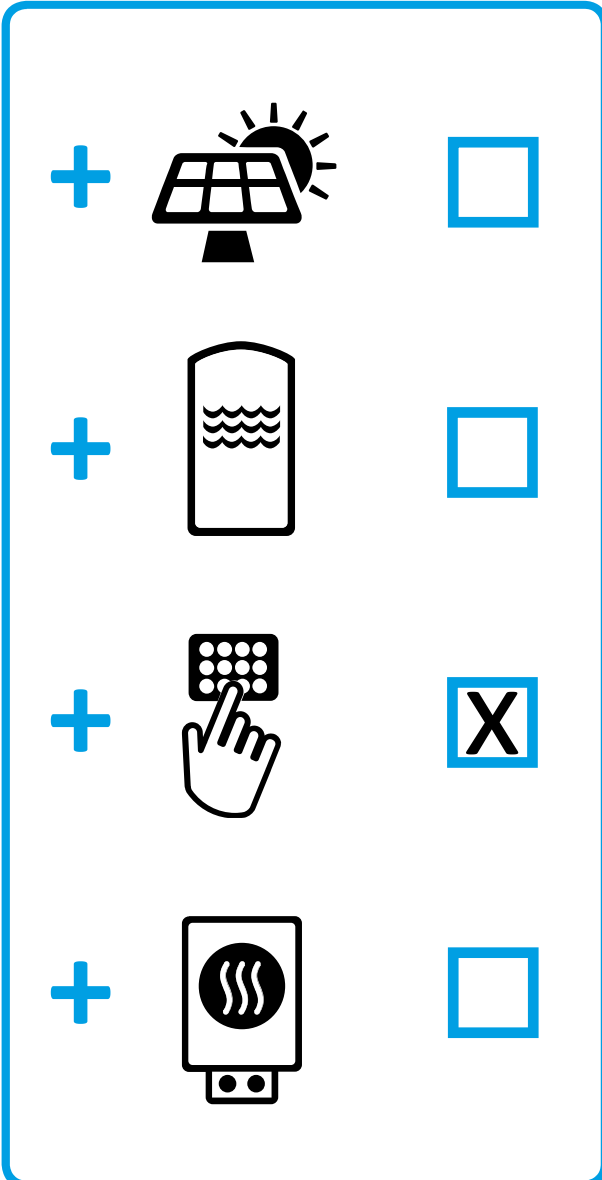
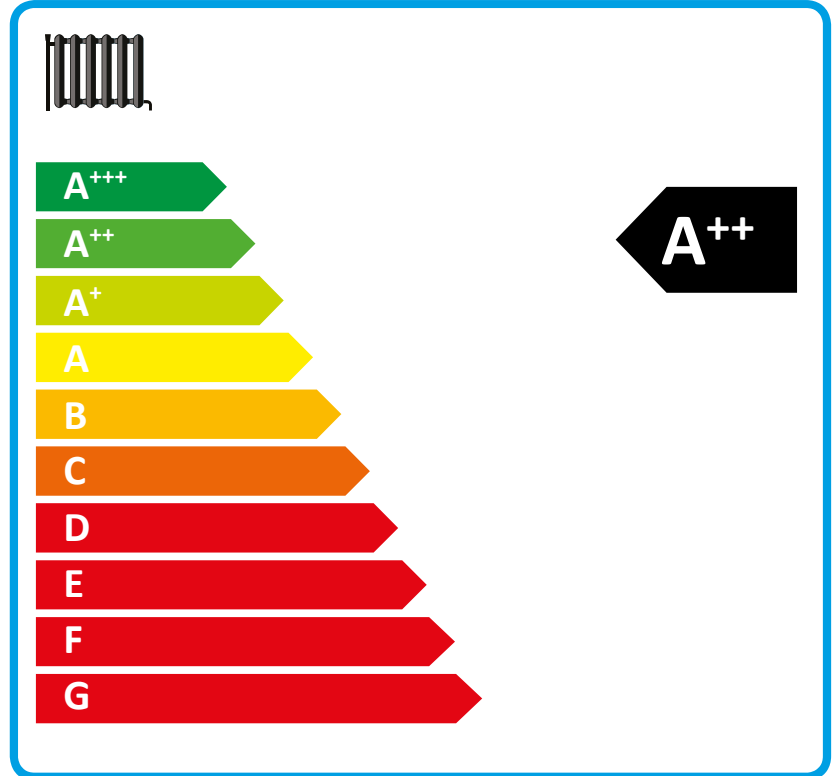
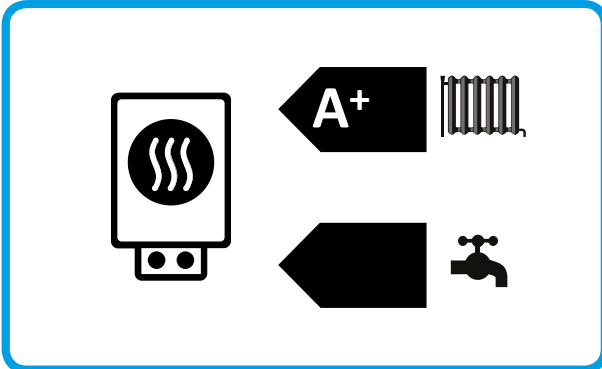
IJA

IE

IA

STIEBEL ELTRON

HPA-O 6 CS Plus



Fiche produit : produit combiné dispositif de chauffage des locaux et régulateur de température selon règlement (UE) n° 811/2013

		HPA-O 6 CS Plus
		238986
Nom du fournisseur		STIEBEL ELTRON
Efficacité énergétique saisonnière pour le chauffage des locaux par conditions climatiques moyennes pour applications à moyenne température	%	124
Classe du régulateur de température		VI
Contribution du régulateur de température à l'efficacité énergétique saisonnière pour le chauffage des locaux	%	4
Efficacité énergétique saisonnière, pour le chauffage des locaux, du produit combiné par conditions climatiques moyennes	%	128
Efficacité énergétique saisonnière, pour le chauffage des locaux, du produit combiné par conditions climatiques plus froides	%	116
Efficacité énergétique saisonnière, pour le chauffage des locaux, du produit combiné par conditions climatiques plus chaudes	%	164
Valeur de la différence entre les efficacités énergétiques saisonnières pour le chauffage des locaux dans les conditions climatiques moyennes et plus froides	%	12
Valeur de la différence entre les efficacités énergétiques saisonnières pour le chauffage des locaux dans les conditions climatiques plus chaudes et moyennes	%	36
Classe d'efficacité énergétique saisonnière pour le chauffage des locaux par conditions climatiques moyennes pour applications à moyenne température		A+
Classe d'efficacité énergétique saisonnière, pour le chauffage des locaux, du produit combiné par conditions climatiques moyennes		A++

Exigences d'information pour les dispositifs de chauffage des locaux et dispositifs de chauffage mixtes par pompe à chaleur selon règlement (UE) n° 813/2013 & 811/2013

		HPA-O 6 CS Plus
		238986
Nom du fournisseur		STIEBEL ELTRON
Source de chaleur		Air extérieur
Pompe à chaleur basse température		-
Equipée d'un dispositif de chauffage d'appoint		-
Dispositif de chauffage mixte par pompe à chaleur		-
Puissance calorifique nominale par conditions climatiques plus froides pour applications à moyenne température	kW	7
Puissance calorifique nominale par conditions climatiques moyennes pour applications à moyenne température	kW	6
Puissance calorifique nominale par conditions climatiques plus chaudes pour applications à moyenne température	kW	7
Tj = -7°C ; Puissance calorifique à charge partielle par conditions climatiques moyennes (Pdh)	kW	6,02
Tj = 2°C ; Puissance calorifique à charge partielle par conditions climatiques moyennes (Pdh)	kW	3,66
Tj = 7°C ; Puissance calorifique à charge partielle par conditions climatiques moyennes (Pdh)	kW	3,5
Tj = 12°C ; Puissance calorifique à charge partielle par conditions climatiques moyennes (Pdh)	kW	3,39
Tj = température bivalente ; Puissance calorifique à charge partielle par conditions climatiques moyennes (Pdh)	kW	6,5
Tj = température limite de fonctionnement ; Puissance calorifique à charge partielle par conditions climatiques moyennes (Pdh)	kW	6,3
Pour les pompes à chaleur Air/Eau ; Tj = -15°C (si TOL < -20°C) Puissance calorifique à charge partielle par conditions climatiques moyennes (Pdh)	kW	0
{Bivalentztemperatur bei durchschnittlichen Klimaverhältnissen (Tbiv)}	°C	-7
Efficacité énergétique saisonnière pour le chauffage des locaux par conditions climatiques plus froides pour applications à moyenne température	%	112
Efficacité énergétique saisonnière pour le chauffage des locaux par conditions climatiques moyennes pour applications à moyenne température	%	124
Efficacité énergétique saisonnière pour le chauffage des locaux par conditions climatiques plus chaudes pour applications à moyenne température	%	160
Tj = -7°C ; Coefficient de performance à charge partielle par conditions climatiques moyennes (COPd)		2,9
Tj = 2°C ; Coefficient de performance à charge partielle par conditions climatiques moyennes (COPd)		4,5
Tj = 7°C ; Coefficient de performance à charge partielle par conditions climatiques moyennes (COPd)		6,6
Tj = 12°C ; Coefficient de performance à charge partielle par conditions climatiques moyennes (COPd)		6,78
Tj = température bivalente ; Coefficient de performance à charge partielle par conditions climatiques moyennes (COPd)		2,9
Tj = température limite de fonctionnement ; Coefficient de performance à charge partielle par conditions climatiques moyennes (COPd)		2,8
Pour les pompes à chaleur Air/Eau ; Tj = -15°C (si TOL < -20°C) Coefficient de performance à charge partielle par conditions climatiques moyennes (COPd)		0
Température maximale de service de l'eau de chauffage (WTOL)	°C	60
Consommation d'électricité en Mode Arrêt (POFF)	W	17
Consommation d'électricité en Mode Arrêt par thermostat (PTO)	W	30
Consommation d'électricité en Mode Veille (PSB)	W	17
Consommation d'électricité en Mode résistance de carter active (PCK)	W	5
Puissance thermique nominale dispositif de chauffage d'appoint (PSUB)	kW	0,5
Type d'énergie utilisée dispositif de chauffage d'appoint		électrique
Régulation de la puissance		variable
Niveau de puissance acoustique à l'extérieur	dB(A)	57

Consommation annuelle d'énergie pour le chauffage des locaux par conditions climatiques plus froides pour applications à moyenne température	kWh/a	5564
Consommation annuelle d'énergie pour le chauffage des locaux par conditions climatiques moyennes pour applications à moyenne température	kWh/a	4917
Consommation annuelle d'énergie pour le chauffage des locaux par conditions climatiques plus chaudes pour applications à moyenne température	kWh/a	2128
Débit volumique, côté source de chaleur	m ³ /h	2200