



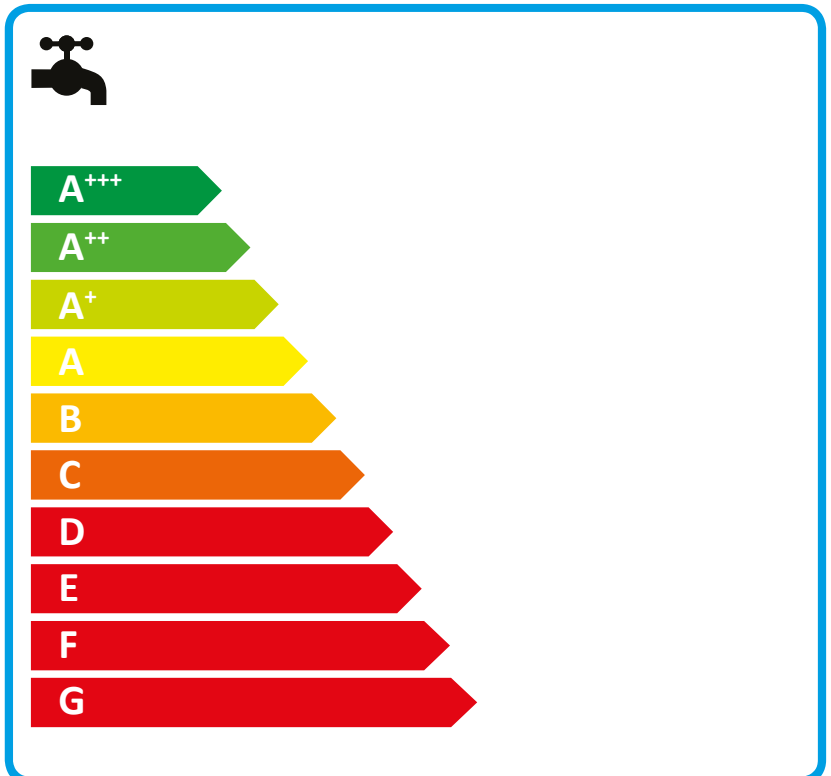
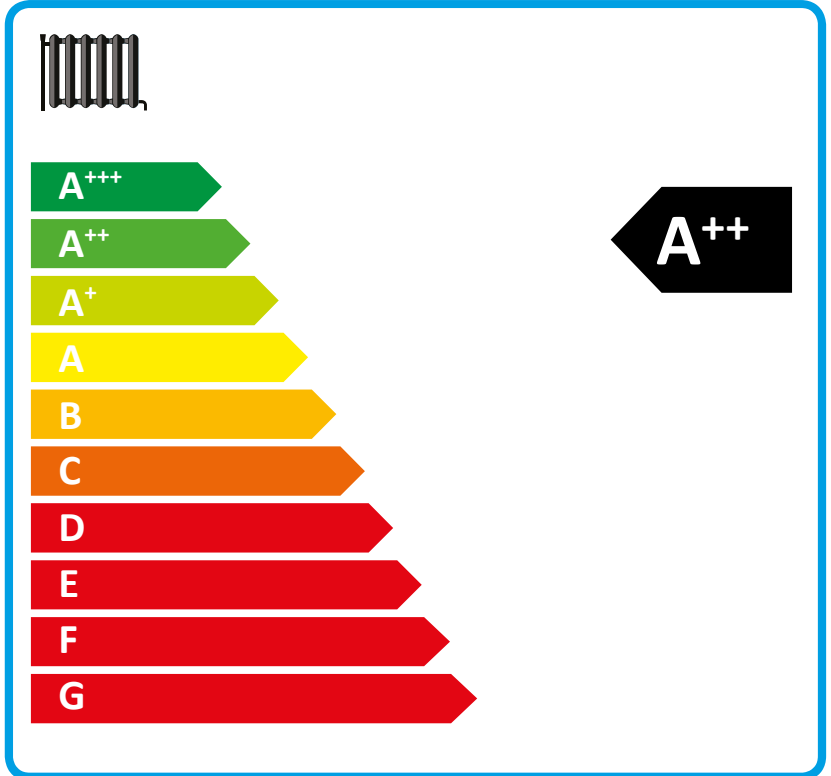
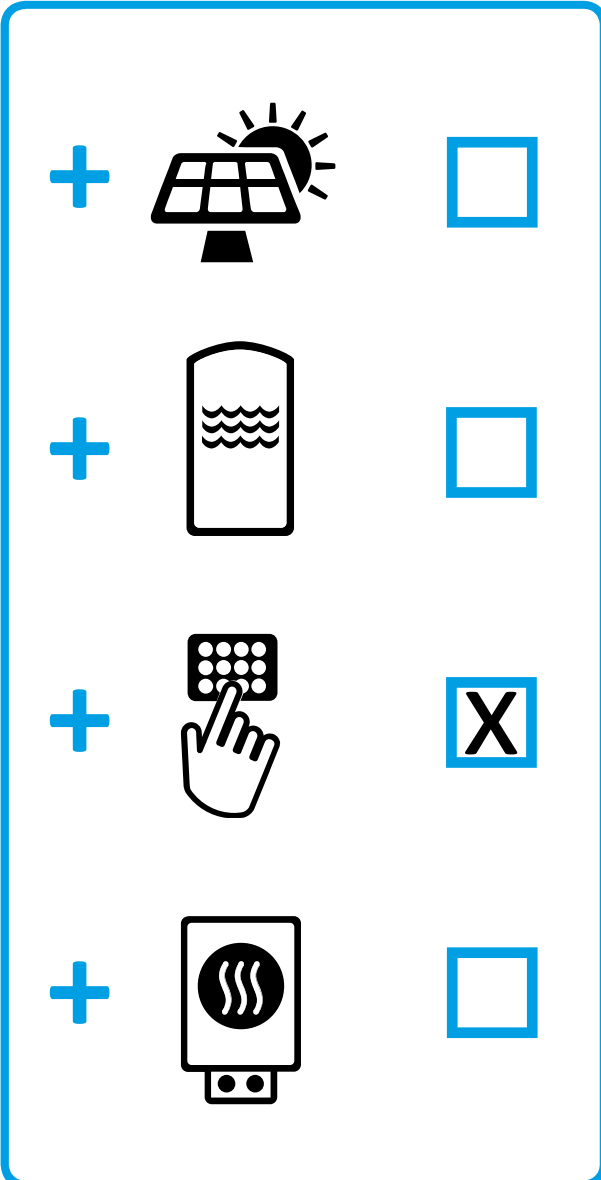
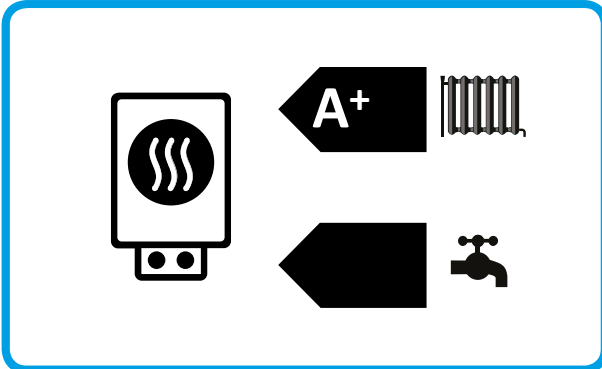
# ENERG

енергия · ενέργεια



**STIEBEL ELTRON**

HPA-O 6 CS Plus



		<b>HPA-O 6 CS Plus</b>
		238986
Producent		STIEBEL ELTRON
Efektywność energetyczna ogrzewania pomieszczeń w umiarkowanych warunkach klimatycznych i zastosowaniach średnotemperaturowych	%	123
Klasa regulatora temperatury		VI
Wkład regulatora temperatury w efektywność energetyczną ogrzewania pomieszczeń	%	4
Efektywność energetyczna ogrzewania pomieszczeń dla systemu zespalonego w umiarkowanych warunkach klimatycznych	%	127
Efektywność energetyczna ogrzewania pomieszczeń dla systemu zespalonego w chłodniejszych warunkach klimatycznych	%	115
Efektywność energetyczna ogrzewania pomieszczeń dla systemu zespalonego w cieplejszych warunkach klimatycznych	%	162
Wartość różnicy efektywności energetycznej ogrzewania pomieszczeń w umiarkowanych i chłodniejszych warunkach klimatycznych	%	12
Wartość różnicy efektywności energetycznej ogrzewania pomieszczeń w cieplejszych i umiarkowanych warunkach klimatycznych	%	35
Klasa efektywności energetycznej ogrzewania pomieszczeń w umiarkowanych warunkach klimatycznych i zastosowaniach średnotemperaturowych		A+
Klasa efektywności energetycznej ogrzewania pomieszczeń dla systemu zespalonego w umiarkowanych warunkach klimatycznych		A++

		<b>HPA-O 6 CS Plus</b>
		238986
Producent		STIEBEL ELTRON
Z dodatkowym urządzeniem grzewczym		-
Urządzenie grzewcze kombi z pompą ciepła		-
Znamionowa moc cieplna w umiarkowanych warunkach klimatycznych i zastosowaniach średnotemperaturowych	kW	8
Tj = -7°C moc grzewcza zakresu obciążenia częściowego w umiarkowanych warunkach klimatycznych (Pdh)	kW	8,1
Tj = 2°C moc grzewcza zakresu obciążenia częściowego w umiarkowanych warunkach klimatycznych (Pdh)	kW	5,2
Tj = 7°C moc grzewcza zakresu obciążenia częściowego w umiarkowanych warunkach klimatycznych (Pdh)	kW	3,5
Tj = 12°C moc grzewcza zakresu obciążenia częściowego w umiarkowanych warunkach klimatycznych (Pdh)	kW	3,4
Tj = temperatura biwalentna w umiarkowanych warunkach klimatycznych (Pdh)	kW	8,1
Tj = wartość graniczna temperatury roboczej w umiarkowanych warunkach klimatycznych (Pdh)	kW	7,9
Dla pomp ciepła powietrze-woda: Tj= -15°C (gdy TOL< -20°C) (Pdh)	kW	0
Tj = -7°C współczynnik efektywności zakresu obciążenia częściowego w umiarkowanych warunkach klimatycznych (COPd)		2,72
Tj = 2°C współczynnik efektywności zakresu obciążenia częściowego w umiarkowanych warunkach klimatycznych (COPd)		4,35
Tj = 7°C współczynnik efektywności zakresu obciążenia częściowego w umiarkowanych warunkach klimatycznych (COPd)		6,6
Tj = 12°C współczynnik efektywności zakresu obciążenia częściowego w umiarkowanych warunkach klimatycznych (COPd)		6,78
Tj = temperatura biwalentna w umiarkowanych warunkach klimatycznych (COPd)		2,72
Tj = wartość graniczna temperatury roboczej w umiarkowanych warunkach klimatycznych (COPd)		2,64
Dla pomp ciepła powietrze-woda: Tj= -15°C (gdy TOL< -20°C) (COPd)		0
Temperatura biwalentna (Tbiv)	°C	-7
Wartość graniczna temperatury roboczej wody grzewczej (WTOL)	°C	60
Zużycie energii, stan wyłączenia (Poff)	W	17
Zużycie energii, stan wyłączenia termostatu (PTO)	W	30
Zużycie energii elektrycznej, stan gotowości (PSB)	W	17
Zużycie energii, stan pracy z ogrzewaniem skrzyni korbowej (PCK)	W	5
Znamionowa moc cieplna dodatkowego urządzenia grzewczego (PSUB)	kW	1,27
Rodzaj doprowadzenia energii, dodatkowe urządzenie grzewcze sterowanie mocy		elektryczny {veränderlich}
Poziom mocy akustycznej na zewnątrz	dB(A)	57
Zużycie energii na ogrzewanie pomieszczeń w umiarkowanych warunkach klimatycznych i zastosowaniach średnotemperaturowych	kWh/a	4947
Strumień przepływu po stronie dolnego źródła	m <sup>3</sup> /h	2200