



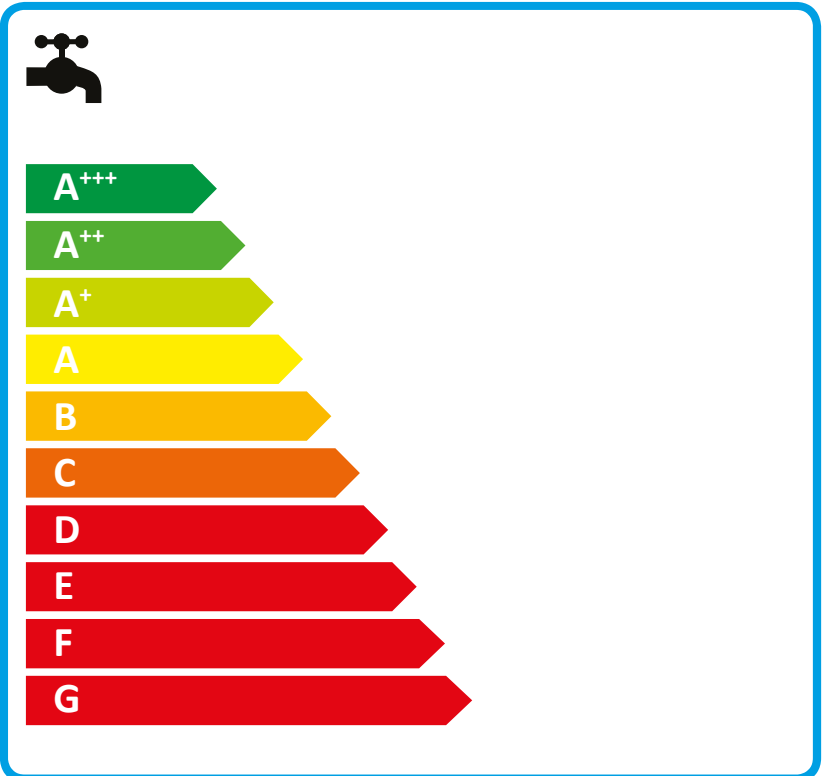
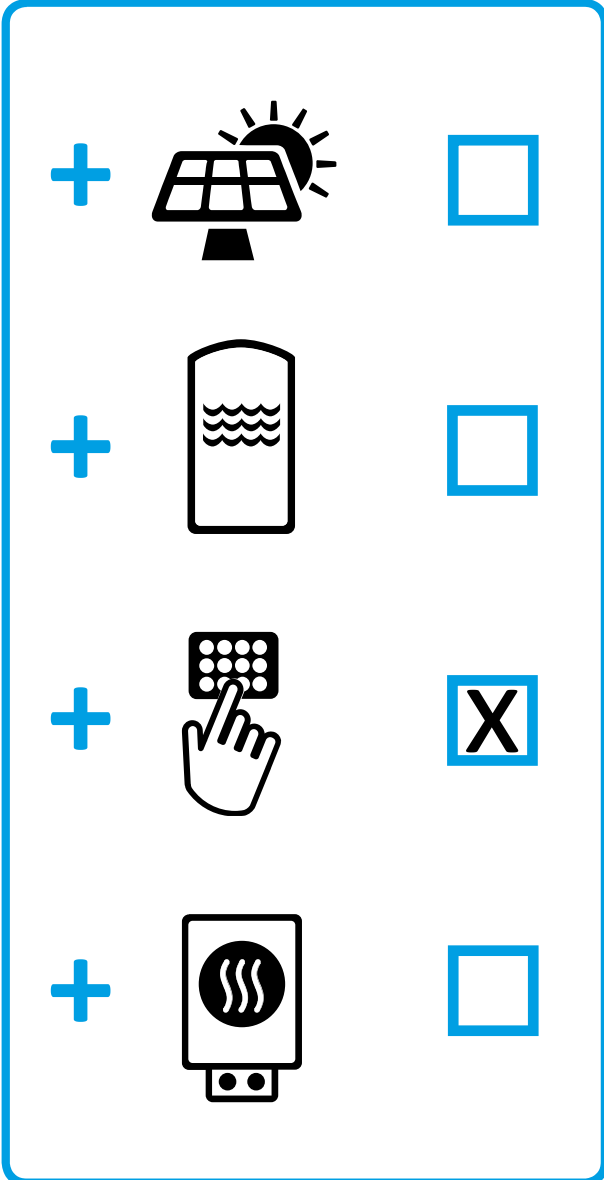
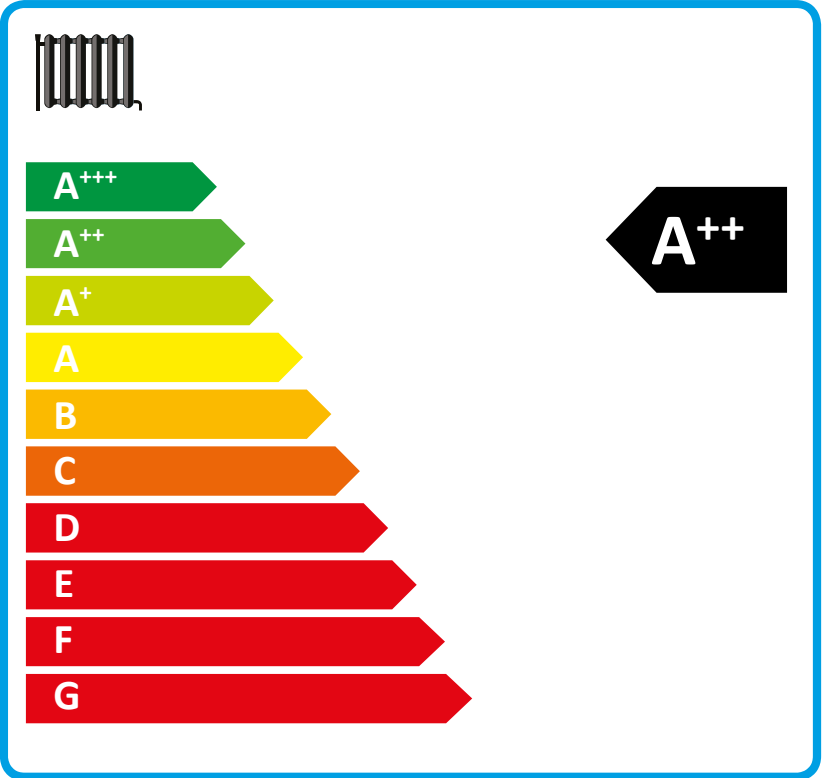
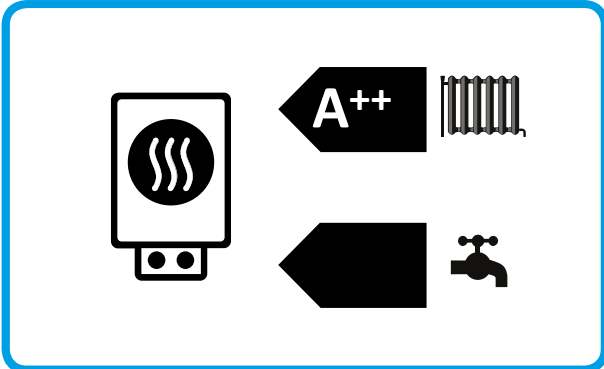
ENERG

енергия · ενέργεια



STIEBEL ELTRON

{WPL 19 IK compact duo Set 2}



		{WPL 19 IK compact duo Set 2}
		239093
Výrobce		STIEBEL ELTRON
Energetická účinnost vytápění místnosti při průměrných klimatických podmínkách, pro použití při středních teplotách	%	144
Třída regulátoru teploty		VI
Příspěvek regulátoru teploty k energetické účinnosti vytápění místnosti	%	4
Energetická účinnost soupravy při vytápění místnosti a průměrných klimatických poměrech	%	148
Energetická účinnost soupravy při vytápění místnosti v chladnějších klimatických poměrech	%	125
Energetická účinnost soupravy při vytápění místnosti v teplejších klimatických poměrech	%	175
Hodnota rozdílu mezi energetickou účinností vytápění místnosti při průměrných klimatických poměrech a při chladnějších klimatických poměrech	%	23
Hodnota rozdílu mezi energetickou účinností vytápění místnosti při teplejších klimatických poměrech a při průměrných klimatických poměrech	%	27
Třída energetické účinnosti vytápění místnosti při průměrných klimatických podmínkách, pro použití při středních teplotách		A++
Třída energetické účinnosti soupravy při vytápění místnosti a průměrných klimatických poměrech		A++

		{WPL 19 IK compact duo Set 2}
		239093
Výrobce		STIEBEL ELTRON
S přídavným topením		x
Kombinovaný topný přístroj s tepelným čerpadlem		-
Jmenovitý tepelný výkon při průměrných klimatických podmínkách, pro použití při středních teplotách	kW	12
Tj = -7 °C tepelný výkon v režimu částečného zatížení při průměrných klimatických poměrech (Pdh)	kW	9,9
Tj = 2 °C tepelný výkon v režimu částečného zatížení při průměrných klimatických poměrech (Pdh)	kW	6,8
Tj = 7 °C tepelný výkon v režimu částečného zatížení při průměrných klimatických poměrech (Pdh)	kW	6,6
Tj = 12 °C tepelný výkon v režimu částečného zatížení při průměrných klimatických poměrech (Pdh)	kW	6,6
Tj = bivalentní teplota při průměrných klimatických poměrech (Pdh)	kW	9,9
Tj = mezní hodnota provozní teploty při průměrných klimatických podmínkách (Pdh)	kW	7,7
Pro tepelná čerpadla vzduch-voda: Tj = -15 °C (pokud TOL < -20 °C) (Pdh)	kW	0
Tj = -7 °C topný faktor v režimu částečného zatížení při průměrných klimatických poměrech (COPd)		3,32
Tj = 2 °C topný faktor v režimu částečného zatížení při průměrných klimatických poměrech (COPd)		4,51
Tj = 7 °C topný faktor v režimu částečného zatížení při průměrných klimatických poměrech (COPd)		6
Tj = 12 °C topný faktor v režimu částečného zatížení při průměrných klimatických poměrech (COPd)		7,27
Tj = bivalentní teplota při průměrných klimatických poměrech (COPd)		3,32
Tj = mezní hodnota provozní teploty při průměrných klimatických poměrech (COPd)		2,68
Pro tepelná čerpadla vzduch-voda: Tj = -15 °C (pokud TOL < -20 °C) (COPd)		0
Bivalentní teplota (Tbiv)	°C	-7
Mezní hodnota provozní teploty topné vody (WTOL)	°C	65
Spotřeba proudu ve vypnutém stavu (Poff)	W	25
Spotřeba proudu ve stavu vypnutí termostatu (PTO)	W	25
Spotřeba proudu ve stavu pohotovosti (PSB)	W	25
Spotřeba proudu v provozním stavu s topením klikové skříně (PCK)	W	0
Jmenovitý tepelný výkon přídavného topení (PSUB)	kW	3,53
Způsob přívodu energie do přídavného topného přístroje		Elektrické
Regulace výkonu		{veränderlich}
Hladina akustického výkonu, venkovní	dB(A)	52
Hladina akustického výkonu, vnitřní	dB(A)	52
Spotřeba energie vytápění místnosti při průměrných klimatických podmínkách, pro použití při středních teplotách	kWh/a	6707
Průtok na straně tepelného zdroje	m ³ /h	2300



ENERG
енергия · ενέργεια

Y IJA
IE IA

STIEBEL ELTRON WPL 19 IK



55 °C

35 °C



A⁺⁺

A⁺⁺

52 dB

52 dB

■ 17	■ 16
■ 12	■ 11
■ 7	■ 7

kW kW

2015

812/2013

		WPL 19 IK
		235878
Výrobce		STIEBEL ELTRON
Třída energetické účinnosti vytápění místnosti při průměrných klimatických podmínkách, pro použití při středních teplotách		A++
Třída energetické účinnosti vytápění místnosti při průměrných klimatických podmínkách, pro použití při nízkých teplotách		A++
Jmenovitý tepelný výkon při průměrných klimatických podmínkách, pro použití při středních teplotách	kW	12
Jmenovitý tepelný výkon při průměrných klimatických podmínkách, pro použití při nízkých teplotách	kW	11
Energetická účinnost vytápění místnosti při průměrných klimatických podmínkách, pro použití při středních teplotách	%	144
Energetická účinnost vytápění místnosti při průměrných klimatických podmínkách, pro použití při nízkých teplotách	%	181
Spotřeba energie vytápění místnosti při průměrných klimatických podmínkách, pro použití při středních teplotách	kWh/a	6707
Spotřeba energie vytápění místnosti při průměrných klimatických podmínkách, pro použití při nízkých teplotách	kWh/a	5026
Hladina akustického výkonu, vnitřní	dB(A)	52
Jmenovitý tepelný výkon při chladnějších klimatických podmínkách, pro použití při středních teplotách	kW	17
Jmenovitý tepelný výkon při chladnějších klimatických podmínkách, pro použití při nízkých teplotách	kW	16
Tepelný výkon při teplejších klimatických podmínkách, pro použití při středních teplotách	kW	7
Tepelný jmenovitý výkon při teplejších klimatických podmínkách, pro použití při nízkých teplotách	kW	7
Energetická účinnost vytápění místnosti při chladnějších klimatických podmínkách, pro použití při středních teplotách	%	121
Energetická účinnost vytápění místnosti při chladnějších klimatických podmínkách, pro použití při nízkých teplotách	%	147
Energetická účinnost vytápění místnosti při teplejších klimatických podmínkách, pro použití při středních teplotách	%	171
Energetická účinnost vytápění místnosti při teplejších klimatických podmínkách, pro použití při nízkých teplotách	%	220
Spotřeba energie vytápění místnosti při chladnějších klimatických podmínkách, pro použití při středních teplotách	kWh/a	13872
Spotřeba energie vytápění místnosti při chladnějších klimatických podmínkách, pro použití při nízkých teplotách	kWh/a	10766
Spotřeba energie vytápění místnosti při teplejších klimatických podmínkách, pro použití při středních teplotách	kWh/a	2227
Spotřeba energie vytápění místnosti při teplejších klimatických podmínkách, pro použití při nízkých teplotách	kWh/a	1774
Hladina akustického výkonu, venkovní	dB(A)	52



ENERG

енергия · ενεργεια

Y

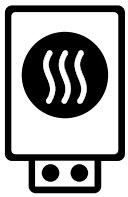
IJA

IE

IA

STIEBEL ELTRON

WPL 19 IK



A⁺⁺

A⁺⁺⁺

A⁺⁺

A⁺⁺

A⁺

A

B

C

D

E

F

G

+

+

+

+

		WPL 19 IK
		235878
Výrobce		STIEBEL ELTRON
Energetická účinnost vytápění místnosti při průměrných klimatických podmínkách, pro použití při středních teplotách	%	144
Třída regulátoru teploty		VI
Příspěvek regulátoru teploty k energetické účinnosti vytápění místnosti	%	4
Energetická účinnost soupravy při vytápění místnosti a průměrných klimatických poměrech	%	148
Energetická účinnost soupravy při vytápění místnosti v chladnějších klimatických poměrech	%	125
Energetická účinnost soupravy při vytápění místnosti v teplejších klimatických poměrech	%	175
Hodnota rozdílu mezi energetickou účinností vytápění místnosti při průměrných klimatických poměrech a při chladnějších klimatických poměrech	%	23
Hodnota rozdílu mezi energetickou účinností vytápění místnosti při teplejších klimatických poměrech a při průměrných klimatických poměrech	%	27
Třída energetické účinnosti vytápění místnosti při průměrných klimatických podmínkách, pro použití při středních teplotách		A++
Třída energetické účinnosti soupravy při vytápění místnosti a průměrných klimatických poměrech		A++

		WPL 19 IK
		235878
Výrobce		STIEBEL ELTRON
S přídavným topením		x
Kombinovaný topný přístroj s tepelným čerpadlem		-
Jmenovitý tepelný výkon při průměrných klimatických podmínkách, pro použití při středních teplotách	kW	12
Tj = -7 °C tepelný výkon v režimu částečného zatížení při průměrných klimatických poměrech (Pdh)	kW	9,9
Tj = 2 °C tepelný výkon v režimu částečného zatížení při průměrných klimatických poměrech (Pdh)	kW	6,8
Tj = 7 °C tepelný výkon v režimu částečného zatížení při průměrných klimatických poměrech (Pdh)	kW	6,6
Tj = 12 °C tepelný výkon v režimu částečného zatížení při průměrných klimatických poměrech (Pdh)	kW	6,6
Tj = bivalentní teplota při průměrných klimatických poměrech (Pdh)	kW	9,9
Tj = mezní hodnota provozní teploty při průměrných klimatických podmínkách (Pdh)	kW	7,7
Pro tepelná čerpadla vzduch-voda: Tj = -15 °C (pokud TOL < -20 °C) (Pdh)	kW	0
Tj = -7 °C topný faktor v režimu částečného zatížení při průměrných klimatických poměrech (COPd)		3,32
Tj = 2 °C topný faktor v režimu částečného zatížení při průměrných klimatických poměrech (COPd)		4,51
Tj = 7 °C topný faktor v režimu částečného zatížení při průměrných klimatických poměrech (COPd)		6
Tj = 12 °C topný faktor v režimu částečného zatížení při průměrných klimatických poměrech (COPd)		7,27
Tj = bivalentní teplota při průměrných klimatických poměrech (COPd)		3,32
Tj = mezní hodnota provozní teploty při průměrných klimatických poměrech (COPd)		2,68
Pro tepelná čerpadla vzduch-voda: Tj = -15 °C (pokud TOL < -20 °C) (COPd)		0
Bivalentní teplota (Tbiv)	°C	-7
Mezní hodnota provozní teploty topné vody (WTOL)	°C	65
Spotřeba proudu ve vypnutém stavu (Poff)	W	25
Spotřeba proudu ve stavu vypnutí termostatu (PTO)	W	25
Spotřeba proudu ve stavu pohotovosti (PSB)	W	25
Spotřeba proudu v provozním stavu s topením klikové skříně (PCK)	W	0
Jmenovitý tepelný výkon přídavného topení (PSUB)	kW	3,53
Způsob přívodu energie do přídavného topného přístroje		Elektrické
Regulace výkonu		{veränderlich}
Hladina akustického výkonu, venkovní	dB(A)	52
Hladina akustického výkonu, vnitřní	dB(A)	52
Spotřeba energie vytápění místnosti při průměrných klimatických podmínkách, pro použití při středních teplotách	kWh/a	6707
Průtok na straně tepelného zdroje	m ³ /h	2300



ENERG
енергия · ενέργεια



STIEBEL ELTRON {HSBC 300 L cool}



68 W

291 L

2017

812/2013

		{HSBC 300 L cool}
		238826
Výrobce		STIEBEL ELTRON
Třída energetické účinnosti		B
Tepelné ztráty	W	68
Objem zásobníku	I	291