



ENERG Y IJA
 енергия · ενέργεια IE IA

tecalor

TTC 7.1 comfort



37 dB



6 kW
 6 kW
 6 kW

2019

811/2013

Produktdatenblatt: Kombiheizgerät nach Verordnung (EU) Nr. 811/2013 / (S.I. 2019 Nr. 539 / Programm 2)

		TTC 7.1 comfort
		191088
Hersteller		tecalor
Lastprofil		XL
Wärmenennleistung bei durchschnittlichen Klimaverhältnissen jeweils für Mitteltemperaturanwendungen (Prated)	kW	6
Wärmenennleistung bei durchschnittlichen Klimaverhältnissen jeweils für Niedertemperaturanwendungen (Prated)	kW	7
Jährlicher Energieverbrauch bei durchschnittlichen Klimaverhältnissen jeweils für Mitteltemperaturanwendungen (QHE)	kWh/a	3271
Jährlicher Energieverbrauch bei durchschnittlichen Klimaverhältnissen jeweils für Niedertemperaturanwendungen (QHE)	kWh/a	2785
Jahreszeitbedingte Raumheizungs-Energieeffizienz bei durchschnittlichen Klimaverhältnissen jeweils für Mitteltemperaturanwendungen (η_s)	%	154
Jahreszeitbedingte Raumheizungs-Energieeffizienz bei durchschnittlichen Klimaverhältnissen jeweils für Niedertemperaturanwendungen (η_s)	%	200
Energieeffizienz Warmwasserbereitung (η_{wh}) bei durchschnittlichen Klimaverhältnissen	%	128
Schalleistungspegel Innen	dB(A)	37
Wärmenennleistung bei kälteren Klimaverhältnissen jeweils für Mitteltemperaturanwendungen (Prated)	kW	6
Wärmenennleistung bei kälteren Klimaverhältnissen jeweils für Niedertemperaturanwendungen (Prated)	kW	7
Wärmenennleistung bei wärmeren Klimaverhältnissen jeweils für Mitteltemperaturanwendungen (Prated)	kW	6
Wärmenennleistung bei wärmeren Klimaverhältnissen jeweils für Niedertemperaturanwendungen (Prated)	kW	7
Jährlicher Energieverbrauch bei kälteren Klimaverhältnissen jeweils für Mitteltemperaturanwendungen (QHE)	kWh/a	3828
Jährlicher Energieverbrauch bei kälteren Klimaverhältnissen jeweils für Niedertemperaturanwendungen (QHE)	kWh/a	3168
Jährlicher Energieverbrauch bei wärmeren Klimaverhältnissen jeweils für Mitteltemperaturanwendungen (QHE)	kWh/a	2083
Jährlicher Energieverbrauch bei wärmeren Klimaverhältnissen jeweils für Niedertemperaturanwendungen (QHE)	kWh/a	1777
Jahreszeitbedingte Raumheizungs-Energieeffizienz bei kälteren Klimaverhältnissen jeweils für Mitteltemperaturanwendungen (η_s)	%	157
Jahreszeitbedingte Raumheizungs-Energieeffizienz bei kälteren Klimaverhältnissen jeweils für Niedertemperaturanwendungen (η_s)	%	210
Jahreszeitbedingte Raumheizungs-Energieeffizienz bei wärmeren Klimaverhältnissen jeweils für Mitteltemperaturanwendungen (η_s)	%	157
Jahreszeitbedingte Raumheizungs-Energieeffizienz bei wärmeren Klimaverhältnissen jeweils für Niedertemperaturanwendungen (η_s)	%	203



ENERG

енергия · ενέργεια

Y

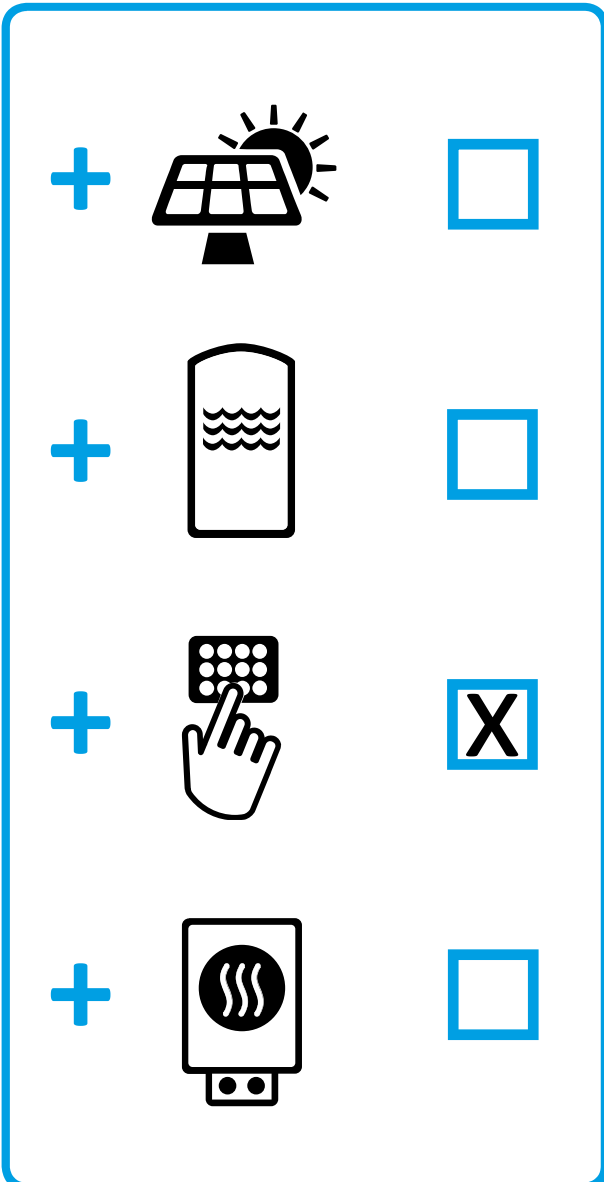
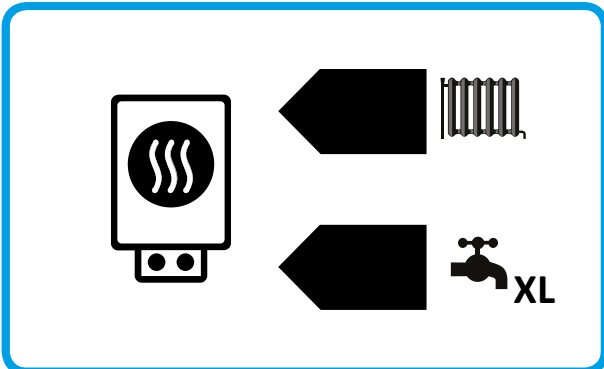
IJA

IE

IA

tecalor

TTC 7.1 comfort



Produktdatenblatt: Verbundanlage aus Raumheizgerät und Temperaturregler nach Verordnung (EU) Nr. 811/2013 / (S.I. 2019 Nr. 539 / Programm 2)

			TTC 7.1 comfort
			191088
Hersteller			tecalor
Jahreszeitbedingte Raumheizungs-Energieeffizienz bei durchschnittlichen Klimaverhältnissen jeweils für Mitteltemperaturanwendungen (η_s)		%	154
Klasse des Temperaturreglers			II
Beitrag des Temperaturreglers zur Energieeffizienz Raumheizung		%	2
Lastprofil			XL

Erforderliche Angaben über Raumheizgerät und Kombiheizgerät mit Wärmepumpe nach Verordnung (EU) Nr. 813/2013 & 811/2013

		TTC 7.1 comfort
		191088
Hersteller		tecalor
Wärmenennleistung bei kälteren Klimaverhältnissen jeweils für Mitteltemperaturanwendungen (Prated)	kW	6
Wärmenennleistung bei durchschnittlichen Klimaverhältnissen jeweils für Mitteltemperaturanwendungen (Prated)	kW	6
Wärmenennleistung bei wärmeren Klimaverhältnissen jeweils für Mitteltemperaturanwendungen (Prated)	kW	6
Tj = -7°C Wärmeleistung Teillastbereich bei kälteren Klimaverhältnissen (Pdh)	kW	3.9
Tj = -7°C Wärmeleistung Teillastbereich bei durchschnittlichen Klimaverhältnissen (Pdh)	kW	5.7
Tj = 2°C Wärmeleistung Teillastbereich bei kälteren Klimaverhältnissen (Pdh)	kW	2.4
Tj = 2°C Wärmeleistung Teillastbereich bei durchschnittlichen Klimaverhältnissen (Pdh)	kW	3.5
Tj = 2°C Wärmeleistung Teillastbereich bei wärmeren Klimaverhältnissen (Pdh)	kW	6.4
Tj = 7°C Wärmeleistung Teillastbereich bei kälteren Klimaverhältnissen (Pdh)	kW	2.0
Tj = 7°C Wärmeleistung Teillastbereich bei durchschnittlichen Klimaverhältnissen (Pdh)	kW	2.2
Tj = 7°C Wärmeleistung Teillastbereich bei wärmeren Klimaverhältnissen (Pdh)	kW	4.1
Tj = 12°C Wärmeleistung Teillastbereich bei kälteren Klimaverhältnissen (Pdh)	kW	2.0
Tj = 12°C Wärmeleistung Teillastbereich bei durchschnittlichen Klimaverhältnissen (Pdh)	kW	2.0
Tj = 12°C Wärmeleistung Teillastbereich bei wärmeren Klimaverhältnissen (Pdh)	kW	1.8
Tj = Betriebstemperaturgrenzwert bei kälteren Klimaverhältnissen (Pdh)	kW	6.4
Tj = Betriebstemperaturgrenzwert bei durchschnittlichen Klimaverhältnissen (Pdh)	kW	6.4
Tj = Betriebstemperaturgrenzwert bei wärmeren Klimaverhältnissen (Pdh)	kW	6.4
Jahreszeitbedingte Raumheizungs-Energieeffizienz bei kälteren Klimaverhältnissen jeweils für Mitteltemperaturanwendungen (η_s)	%	157
Jahreszeitbedingte Raumheizungs-Energieeffizienz bei durchschnittlichen Klimaverhältnissen jeweils für Mitteltemperaturanwendungen (η_s)	%	154
Jahreszeitbedingte Raumheizungs-Energieeffizienz bei wärmeren Klimaverhältnissen jeweils für Mitteltemperaturanwendungen (η_s)	%	157
Tj = -7°C Leistungszahl Teillastbereich bei kälteren Klimaverhältnissen (COPd)		3.82
Tj = -7°C Leistungszahl Teillastbereich bei durchschnittlichen Klimaverhältnissen (COPd)		3.10
Tj = 2°C Leistungszahl Teillastbereich bei kälteren Klimaverhältnissen (COPd)		4.36
Tj = 2°C Leistungszahl Teillastbereich bei durchschnittlichen Klimaverhältnissen (COPd)		4.09
Tj = 2°C Leistungszahl Teillastbereich bei wärmeren Klimaverhältnissen (COPd)		2.82
Tj = 7°C Leistungszahl Teillastbereich bei kälteren Klimaverhältnissen (COPd)		5.63
Tj = 7°C Leistungszahl Teillastbereich bei durchschnittlichen Klimaverhältnissen (COPd)		4.73
Tj = 7°C Leistungszahl Teillastbereich bei wärmeren Klimaverhältnissen (COPd)		3.65
Tj = 12°C Leistungszahl Teillastbereich bei kälteren Klimaverhältnissen (COPd)		5.69
Tj = 12°C Leistungszahl Teillastbereich bei durchschnittlichen Klimaverhältnissen (COPd)		5.61

Tj = 12°C Leistungszahl Teilastbereich bei wärmeren Klimaverhältnissen (COPd)		5.21
Tj = Betriebsgrenzwert-Temperatur bei kälteren Klimaverhältnissen (COPd)		2.82
Tj = Betriebstemperaturgrenzwert bei durchschnittlichen Klimaverhältnissen (COPd)		2.82
Tj = Betriebsgrenzwert-Temperatur bei wärmeren Klimaverhältnissen (COPd)		2.82
Grenzwert der Betriebstemperatur des Heizwassers (WTOL)	°C	70
Stromverbrauch Aus-Zustand (Poff)	W	17
Stromverbrauch Thermostat-aus-Zustand (PTO)	W	19
Stromverbrauch Bereitschaftszustand (PSB)	W	17
Art der Energiezufuhr Zusatzheizgerät		elektrisch
Schalleistungspegel Innen	dB(A)	37
Jährlicher Energieverbrauch bei kälteren Klimaverhältnissen jeweils für Mitteltemperaturanwendungen (QHE)	kWh/a	3828
Jährlicher Energieverbrauch bei durchschnittlichen Klimaverhältnissen jeweils für Mitteltemperaturanwendungen (QHE)	kWh/a	3271
Jährlicher Energieverbrauch bei wärmeren Klimaverhältnissen jeweils für Mitteltemperaturanwendungen (QHE)	kWh/a	2083
Lastprofil		XL
Täglicher Stromverbrauch (Qelec)	kWh	5.954
Energieeffizienz Warmwasserbereitung (η_{wh}) bei durchschnittlichen Klimaverhältnissen	%	128