



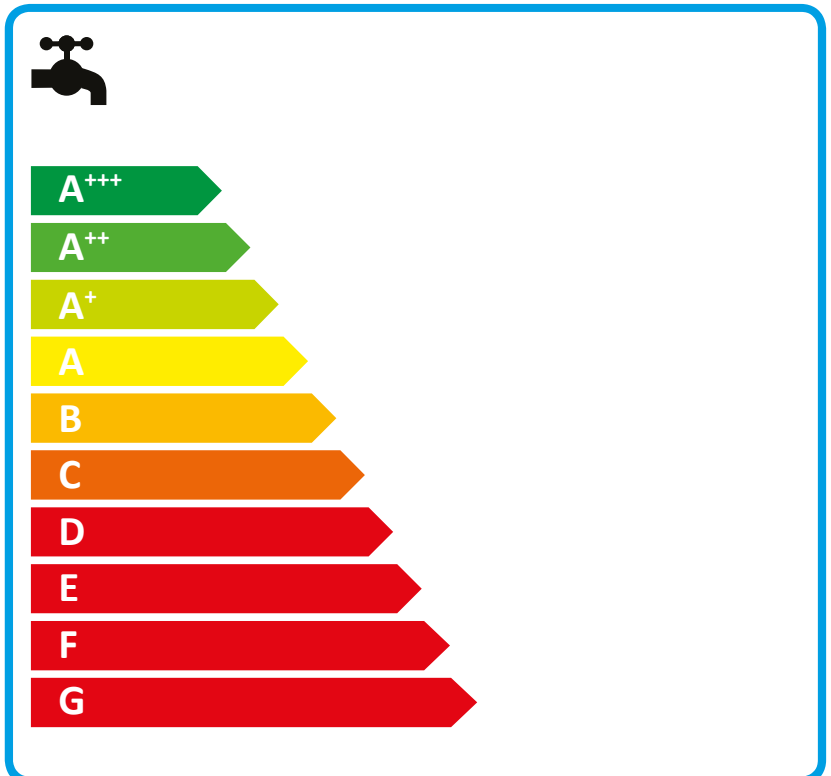
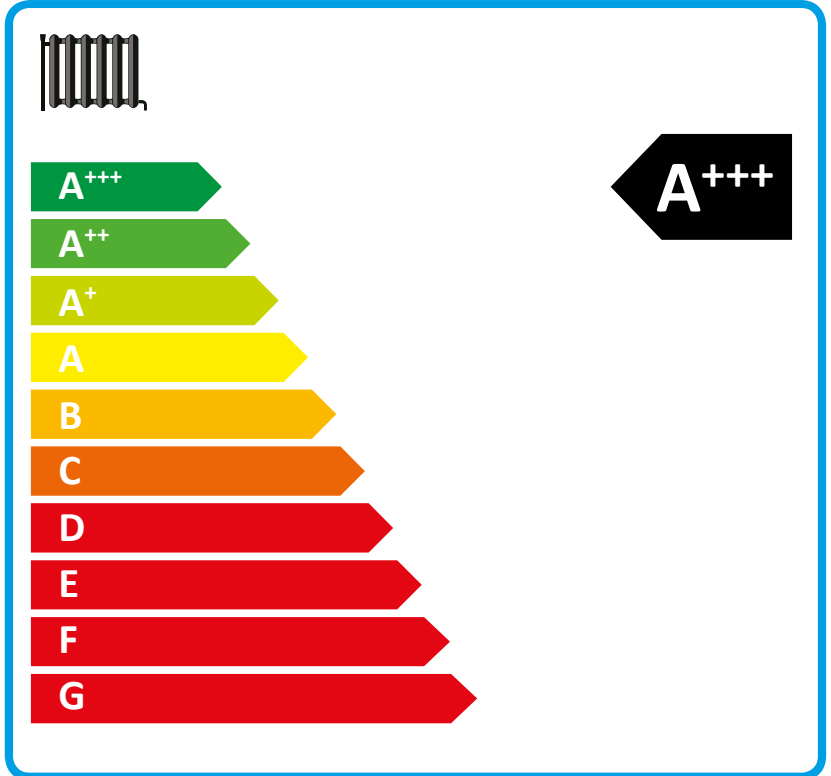
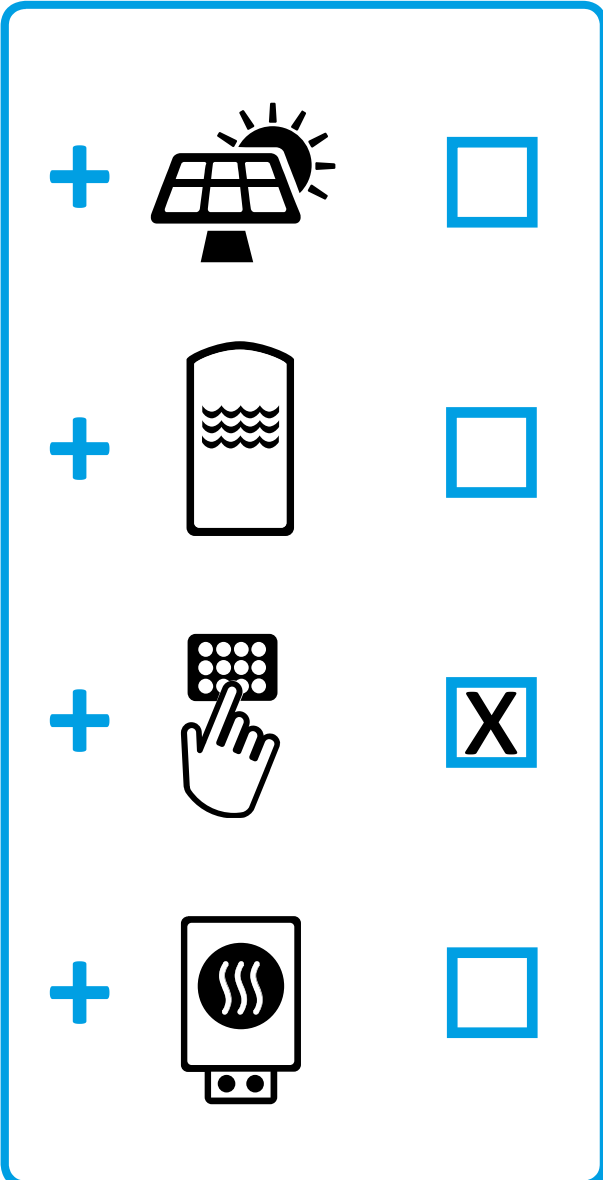
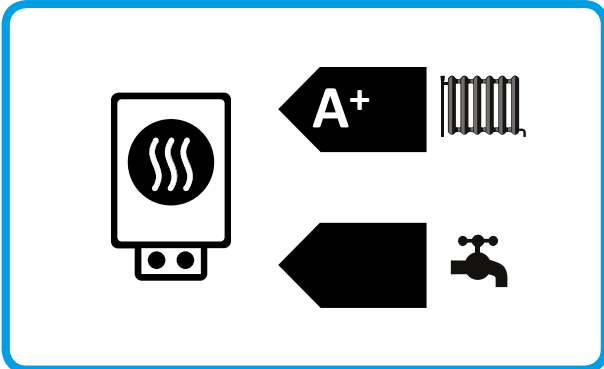
# ENERG

енергия · ενέργεια



**STIEBEL ELTRON**

LWZ 8 S Trend



**Produktdatenblatt: Verbundanlage aus Raumheizgerät und Temperaturregler nach Verordnung (EU) Nr. 811/2013**

		<b>LWZ 8 S Trend</b>
		201684
Hersteller		STIEBEL ELTRON
Energieeffizienz Raumheizung bei durchschnittlichen Klimaverhältnissen jeweils für Mitteltemperaturanwendungen	%	121
Klasse des Temperaturreglers		VI
Beitrag des Temperaturreglers zur Energieeffizienz Raumheizung	%	4
Energieeffizienz Raumheizung der Verbundanlage bei durchschnittlichen Klimaverhältnissen	%	159
Energieeffizienz Raumheizung der Verbundanlage bei kälteren Klimaverhältnissen	%	133
Energieeffizienz Raumheizung der Verbundanlage bei wärmeren Klimaverhältnissen	%	188
Wert der Differenz zwischen der Energieeffizienz Raumheizung bei durchschnittlichen Klimaverhältnissen und derjenigen bei kälteren Klimaverhältnissen	%	26
Wert der Differenz zwischen der Energieeffizienz Raumheizung bei wärmeren Klimaverhältnissen und derjenigen bei durchschnittlichen Klimaverhältnissen	%	29
Energieeffizienzklasse Raumheizung bei durchschnittlichen Klimaverhältnissen jeweils für Mitteltemperaturanwendungen		A+
Energieeffizienzklasse Raumheizung der Verbundanlage bei durchschnittlichen Klimaverhältnissen		A+++

		<b>LWZ 8 S Trend</b>
		201684
Hersteller		STIEBEL ELTRON
Wärmequelle		Außenluft
Niedertemperatur-Wärmepumpe		-
Mit Zusatzheizgerät		x
Kombiheizgerät mit Wärmepumpe		-
Wärmenennleistung bei durchschnittlichen Klimaverhältnissen jeweils für Mitteltemperaturanwendungen	kW	7
Tj = -7°C Wärmeleistung Teillastbereich bei durchschnittlichen Klimaverhältnissen (Pdh)	kW	5,87
Tj = 2°C Wärmeleistung Teillastbereich bei durchschnittlichen Klimaverhältnissen (Pdh)	kW	3,52
Tj = 7°C Wärmeleistung Teillastbereich bei durchschnittlichen Klimaverhältnissen (Pdh)	kW	2,72
Tj = 12°C Wärmeleistung Teillastbereich bei durchschnittlichen Klimaverhältnissen (Pdh)	kW	3,2
Tj = Bivalenztemperatur bei durchschnittlichen Klimaverhältnissen (Pdh)	kW	5,9
Tj = Betriebstemperaturgrenzwert bei durchschnittlichen Klimaverhältnissen (Pdh)	kW	2,67
Tj = -7°C Leistungszahl Teillastbereich bei durchschnittlichen Klimaverhältnissen (COPd)		2,26
Tj = 2°C Leistungszahl Teillastbereich bei durchschnittlichen Klimaverhältnissen (COPd)		3,27
Tj = 7°C Leistungszahl Teillastbereich bei durchschnittlichen Klimaverhältnissen (COPd)		4,14
Tj = 12°C Leistungszahl Teillastbereich bei durchschnittlichen Klimaverhältnissen (COPd)		5,29
Tj = Bivalenztemperatur bei durchschnittlichen Klimaverhältnissen (COPd)		2,26
Tj = Betriebstemperaturgrenzwert bei durchschnittlichen Klimaverhältnissen (COPd)		1,88
Bivalenztemperatur (Tbiv)	°C	-7
Grenzwert der Betriebstemperatur (Tol)	°C	-10
Grenzwert der Betriebstemperatur des Heizwassers (WTOL)	°C	60
Stromverbrauch Aus-Zustand (Poff)	W	27
Stromverbrauch Thermostat-aus-Zustand (PTO)	W	63
Stromverbrauch Bereitschaftszustand (PSB)	W	27
Stromverbrauch Betriebszustand mit Kurbelgehäuseheizung (PCK)	W	35
Wärmenennleistung Zusatzheizgerät (PSUB)	kW	3,97
Art der Energiezufuhr Zusatzheizgerät		elektrisch
Leistungssteuerung		veränderlich
Schalleistungspegel Außen	dB(A)	52
Schalleistungspegel Innen	dB(A)	52