



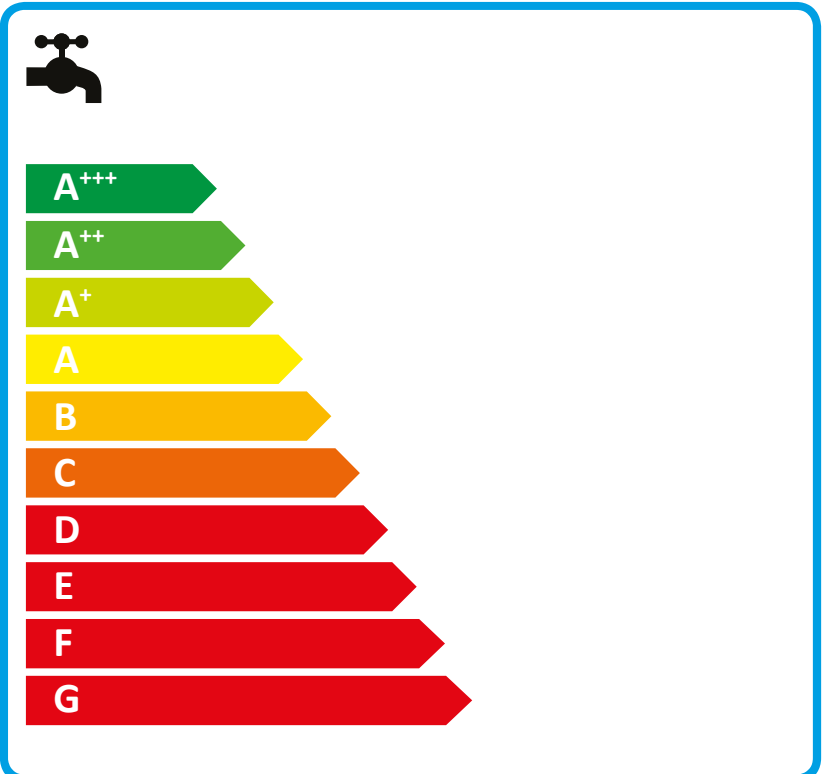
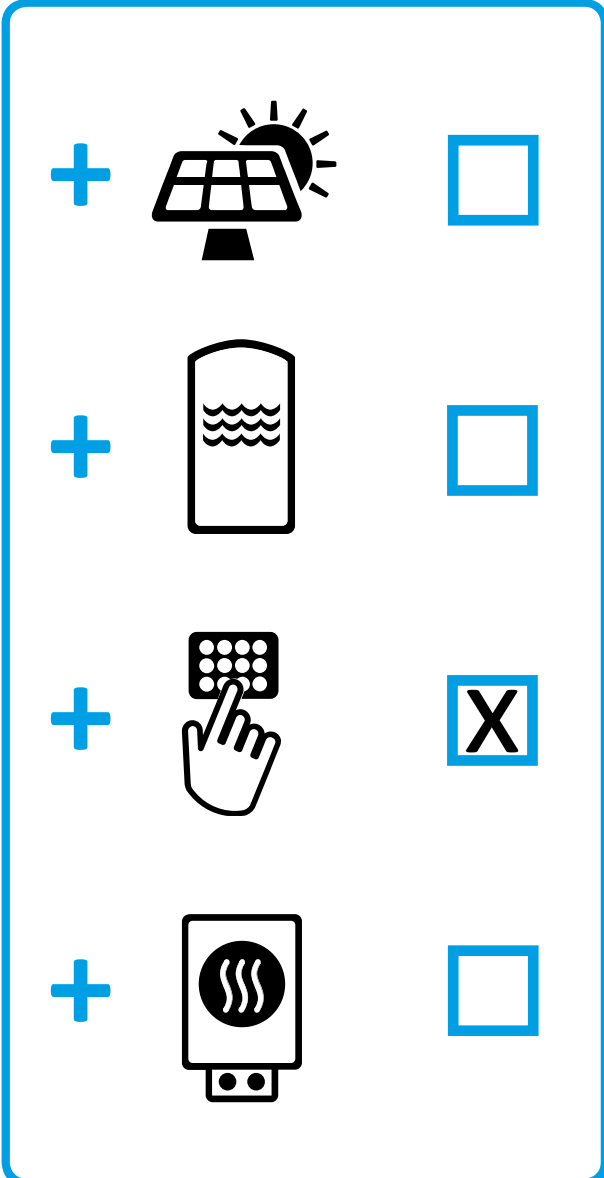
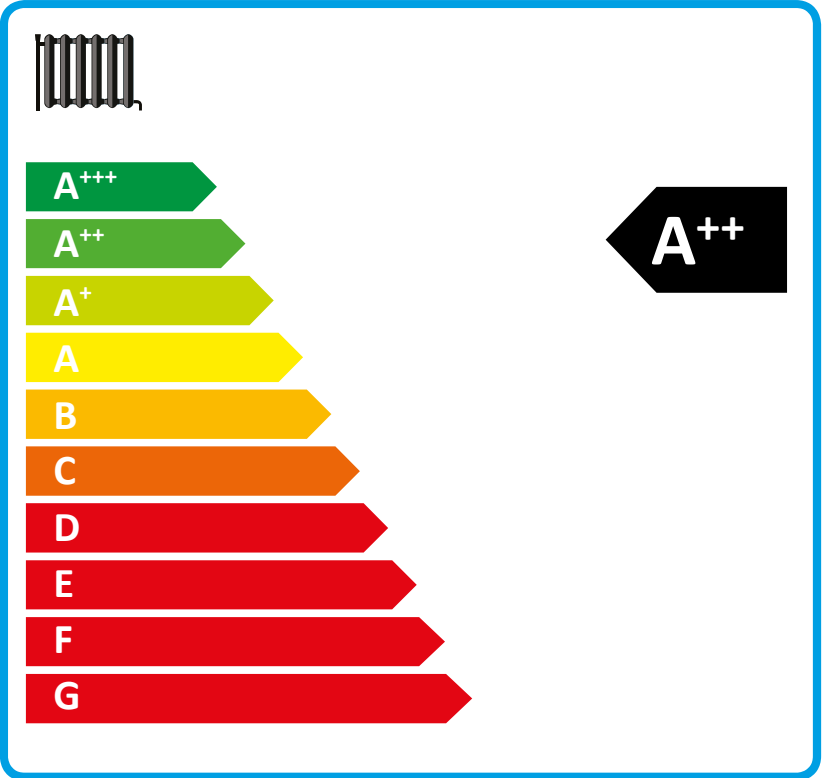
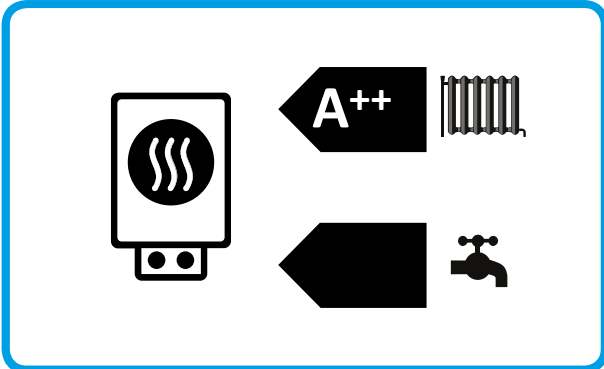
ENERG

енергия · ενέργεια



STIEBEL ELTRON

{WPL 19 IK compact duo Set 2}



| | | {WPL 19 IK compact duo Set 2} |
|--|---|-------------------------------|
| | | 239093 |
| Valmistaja | | STIEBEL ELTRON |
| Sisätilojen lämmityksen energiatehokkuus keskivertoilmastoissa keskilämpötilasovelluksiin | % | 144 |
| Lämpötilasäätimen luokka | | VI |
| Lämpötilasäätimen osuus sisätilojen lämmityksen energiatehokkuuteen | % | 4 |
| Yhdistelmälaitteiston sisätilojen lämmityksen energiatehokkuus keskivertoilmastoissa | % | 148 |
| Yhdistelmälaitteiston sisätilojen lämmityksen energiatehokkuus kylmässä ilmastossa | % | 125 |
| Yhdistelmälaitteiston sisätilojen lämmityksen energiatehokkuus lämpimässä ilmastossa | % | 175 |
| Sisätilojen lämmityksen energiatehokkuuden välinen eroarvo keskivertoilmastossa ja kylmässä ilmastossa | % | 23 |
| Sisätilojen lämmityksen energiatehokkuuden välinen eroarvo lämpimässä ilmastossa ja keskivertoilmastossa | % | 27 |
| Sisätilojen lämmityksen energiatehokkuusluokka keskiarvoisissa ilmasto-olosuhteissa keskilämpötilasovelluksiin | | A++ |
| Yhdistelmälaitteiston sisätilojen lämmityksen energiatehokkuusluokka keskiarvoisissa ilmasto-olosuhteissa | | A++ |

| | | {WPL 19 IK compact duo Set 2} |
|--|-------------------|-------------------------------|
| | | 239093 |
| Valmistaja | | STIEBEL ELTRON |
| Sis. lisälämmityslaite | | {x} |
| Yhdistelmälämmityslaite sis. lämpöpumppu | | - |
| Nimellislämpöteho keskivertoilmastoissa keskilämpötilasovelluksiin | kW | 12 |
| Tj = -7 °C osakuormitusalueen lämpöteho keskiarvoissa ilmasto-olosuhteissa (Pdh) | kW | 9,9 |
| Tj = 2 °C osakuormitusalueen lämpöteho keskiarvoissa ilmasto-olosuhteissa (Pdh) | kW | 6,8 |
| Tj = 7 °C osakuormitusalueen lämpöteho keskiarvoissa ilmasto-olosuhteissa (Pdh) | kW | 6,6 |
| Tj = 12 °C osakuormitusalueen lämpöteho keskiarvoissa ilmasto-olosuhteissa (Pdh) | kW | 6,6 |
| Tj = KytKentälämpötila keskiarvoissa ilmasto-olosuhteissa (Pdh) | kW | 9,9 |
| Tj = Käyttölämpötilan raja-arvo keskiarvoissa ilmasto-olosuhteissa (Pdh) | kW | 7,7 |
| Ilma-vesilämpöpumpuille:Tj= -15 °C (kun TOL< -20 °C) (Pdh) | kW | 0 |
| Tj = -7 °C osakuormitusalueen lämpökerroin keskiarvoissa ilmasto-olosuhteissa (COPd) | | 3,32 |
| Tj = 2 °C osakuormitusalueen lämpökerroin keskiarvoissa ilmasto-olosuhteissa (COPd) | | 4,51 |
| Tj = 7 °C osakuormitusalueen lämpökerroin keskiarvoissa ilmasto-olosuhteissa (COPd) | | 6 |
| Tj = 12 °C osakuormitusalueen lämpökerroin keskiarvoissa ilmasto-olosuhteissa (COPd) | | 7,27 |
| Tj = KytKentälämpötila keskiarvoissa ilmasto-olosuhteissa (COPd) | | 3,32 |
| Tj = Käyttölämpötilan raja-arvo keskiarvoissa ilmasto-olosuhteissa (COPd) | | 2,68 |
| Ilma-vesilämpöpumpuille:Tj= -15 °C (kun TOL< -20 °C) (COPd) | | 0 |
| KytKentälämpötila (Tbiv) | °C | -7 |
| Kuuman veden käyttölämpötilan raja-arvo (WTOL) | °C | 65 |
| Sähkönkulutus pois-tila (Poff) | W | 25 |
| Sähkönkulutus, termostaatin pois-tila (PTO) | W | 25 |
| Valmiustilan sähkönkulutus (PSB) | W | 25 |
| Sähkönkulutus, kampikammioilämmityksellinen toimintatila (PCK) | W | 0 |
| Lisälämmityslaitteen nimellislämpöteho (PSUB) | kW | 3,53 |
| Lisälämmityslaitteen energiasyöttötapa | | sähköinen |
| Tehonsäätö | | {veränderlich} |
| Äänen tehotaso ulkona | dB(A) | 52 |
| Äänen tehotaso sisällä | dB(A) | 52 |
| Sisätilojen lämmityksen energiankulutus keskivertoilmastoissa keskilämpötilasovelluksiin | kWh/a | 6707 |
| Tilavuusvirta, lämmönlähdepuoli | m ³ /h | 2300 |



ENERG
енергия · ενέργεια



STIEBEL ELTRON {HSBC 300 L cool}



68 W

291 L

2017

812/2013

| | | |
|------------------------|---|-------------------|
| | | {HSBC 300 L cool} |
| | | 238826 |
| Valmistaja | | STIEBEL ELTRON |
| Energiatehokkuusluokka | | B |
| Lämpimänäpidon häviöt | W | 68 |
| Varaajan tilavuus | I | 291 |