



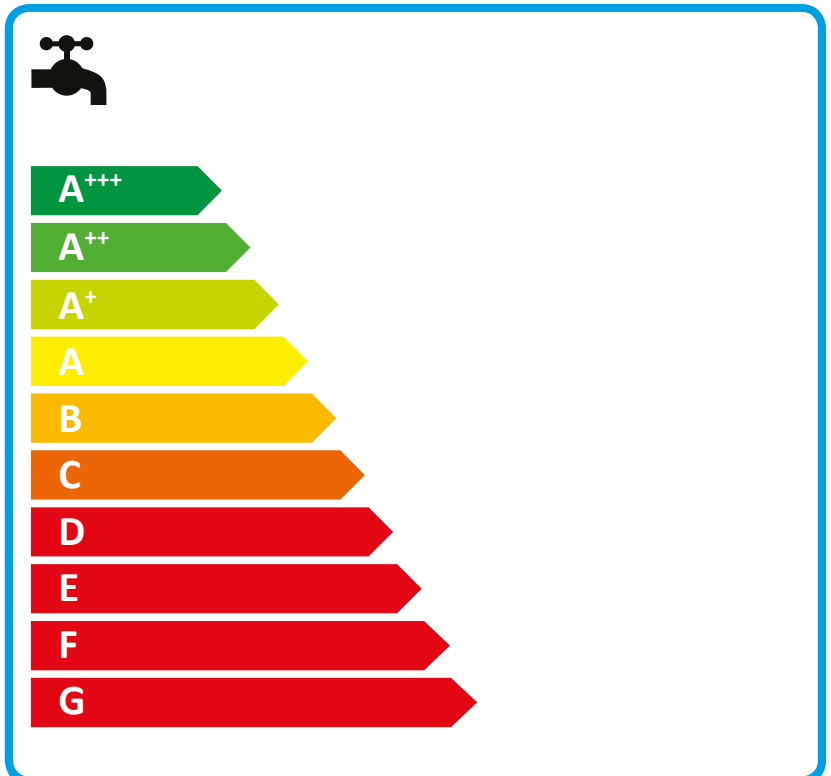
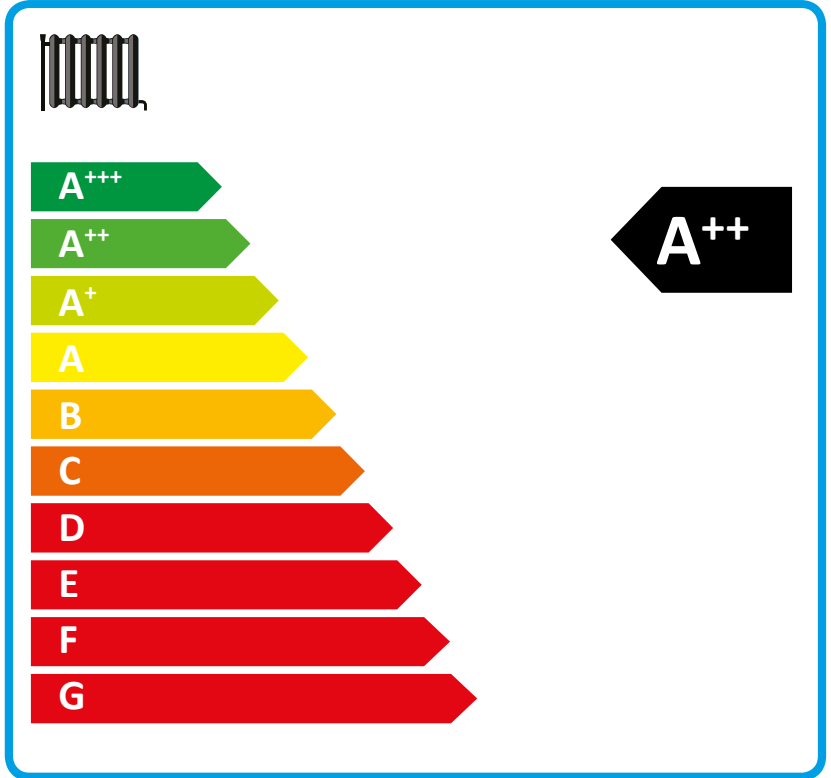
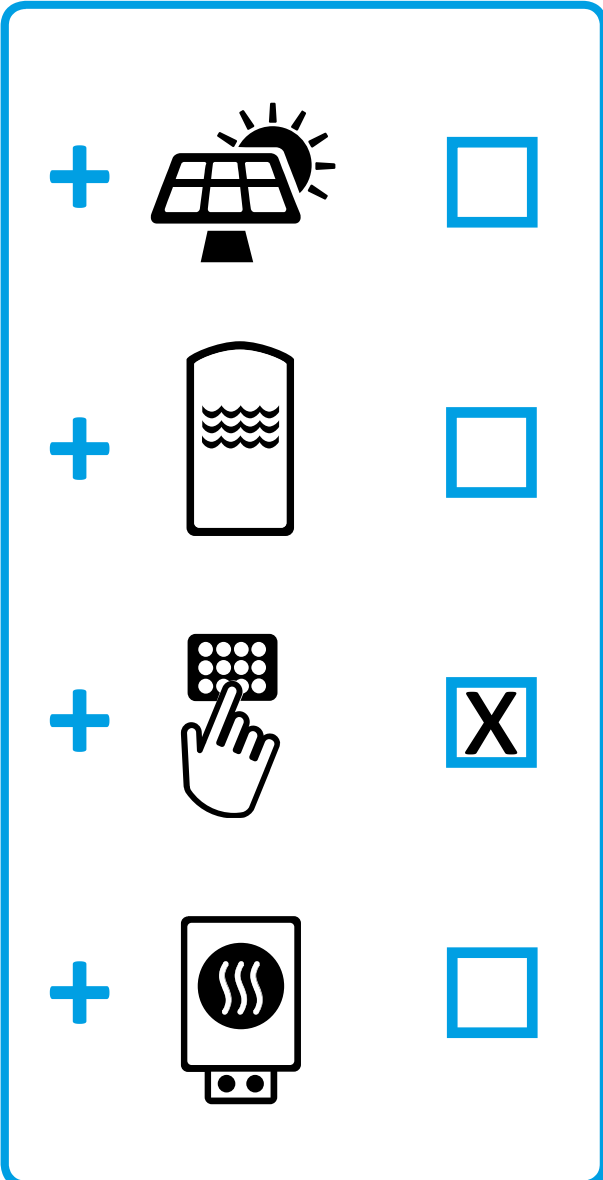
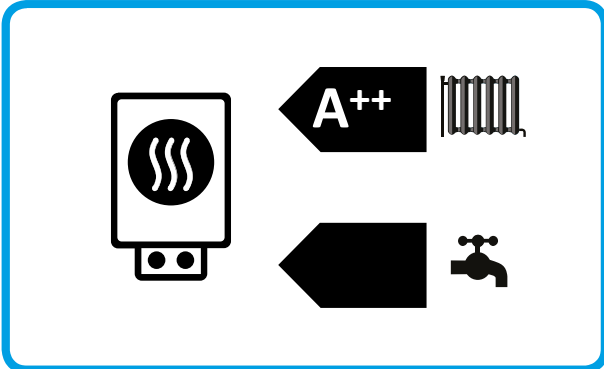
ENERG

енергия · ενέργεια



STIEBEL ELTRON

{WPL 20 AC compact Set}



{WPL 20 AC compact Set}

239078

Nom du fournisseur		STIEBEL ELTRON
Efficacité énergétique saisonnière pour le chauffage des locaux par conditions climatiques moyennes pour applications à moyenne température	%	138
Classe du régulateur de température		VI
Contribution du régulateur de température à l'efficacité énergétique saisonnière pour le chauffage des locaux	%	4
Efficacité énergétique saisonnière, pour le chauffage des locaux, du produit combiné par conditions climatiques moyennes	%	142
Efficacité énergétique saisonnière, pour le chauffage des locaux, du produit combiné par conditions climatiques plus froides	%	134
Efficacité énergétique saisonnière, pour le chauffage des locaux, du produit combiné par conditions climatiques plus chaudes	%	157
Valeur de la différence entre les efficacités énergétiques saisonnières pour le chauffage des locaux dans les conditions climatiques moyennes et plus froides	%	8
Valeur de la différence entre les efficacités énergétiques saisonnières pour le chauffage des locaux dans les conditions climatiques plus chaudes et moyennes	%	15
Classe d'efficacité énergétique saisonnière pour le chauffage des locaux par conditions climatiques moyennes pour applications à moyenne température		A++
Classe d'efficacité énergétique saisonnière, pour le chauffage des locaux, du produit combiné par conditions climatiques moyennes		A++

		{WPL 20 AC compact Set}
		239078
Nom du fournisseur		STIEBEL ELTRON
Equipée d'un dispositif de chauffage d'appoint		x
Dispositif de chauffage mixte par pompe à chaleur		-
Puissance calorifique nominale par conditions climatiques moyennes pour applications à moyenne température	kW	12
Tj = -7°C ; Puissance calorifique à charge partielle par conditions climatiques moyennes (Pdh)	kW	9,5
Tj = 2°C ; Puissance calorifique à charge partielle par conditions climatiques moyennes (Pdh)	kW	6,5
Tj = 7°C ; Puissance calorifique à charge partielle par conditions climatiques moyennes (Pdh)	kW	6
Tj = 12°C ; Puissance calorifique à charge partielle par conditions climatiques moyennes (Pdh)	kW	5,2
Tj = température bivalente ; Puissance calorifique à charge partielle par conditions climatiques moyennes (Pdh)	kW	8,8
Tj = température limite de fonctionnement ; Puissance calorifique à charge partielle par conditions climatiques moyennes (Pdh)	kW	10,4
Pour les pompes à chaleur Air/Eau ; Tj = -15°C (si TOL < -20°C) Puissance calorifique à charge partielle par conditions climatiques moyennes (Pdh)	kW	12
Tj = -7°C ; Coefficient de performance à charge partielle par conditions climatiques moyennes (COPd)		3,3
Tj = 2°C ; Coefficient de performance à charge partielle par conditions climatiques moyennes (COPd)		4,44
Tj = 7°C ; Coefficient de performance à charge partielle par conditions climatiques moyennes (COPd)		5,31
Tj = 12°C ; Coefficient de performance à charge partielle par conditions climatiques moyennes (COPd)		6,26
Tj = température bivalente ; Coefficient de performance à charge partielle par conditions climatiques moyennes (COPd)		3,46
Tj = température limite de fonctionnement ; Coefficient de performance à charge partielle par conditions climatiques moyennes (COPd)		3,13
Pour les pompes à chaleur Air/Eau ; Tj = -15°C (si TOL < -20°C) Coefficient de performance à charge partielle par conditions climatiques moyennes (COPd)		2,92
Température bivalente (Tbiv)	°C	-5
Température maximale de service de l'eau de chauffage (WTOL)	°C	65
Consommation d'électricité en Mode Arrêt (POFF)	W	16
Consommation d'électricité en Mode Arrêt par thermostat (PTO)	W	16
Consommation d'électricité en Mode Veille (PSB)	W	16
Consommation d'électricité en Mode résistance de carter active (PCK)	W	43
Puissance thermique nominale dispositif de chauffage d'appoint (PSUB)	kW	0
Type d'énergie utilisée dispositif de chauffage d'appoint		électrique
Régulation de la puissance		variable
Niveau de puissance acoustique à l'extérieur	dB(A)	54
Consommation annuelle d'énergie pour le chauffage des locaux par conditions climatiques moyennes pour applications à moyenne température	kWh/a	7138
Débit volumique, côté source de chaleur	m³/h	4000



ENERG
енергия · ενέργεια



STIEBEL ELTRON HSBB 3



79 W

189 L

2017

812/2013

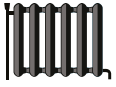
		HSBB 3
		234264
Nom du fournisseur		STIEBEL ELTRON
Désignation		HSBB 3
Classe d'efficacité énergétique		C
Pertes statiques	W	79
Capacité de stockage	I	189



ENERG
енергия · ενέργεια

Y IJA
IE IA

STIEBEL ELTRON WPL 20 AC



55 °C

35 °C



A++

A++

Icon of a house with sound waves emanating from it, representing sound power level.

Icon of a house with sound waves entering it, representing sound pressure level.

54 dB

■ 17	■ 15
■ 12	■ 11
■ 8	■ 7
kW	kW

A map of Europe where different countries are shaded in various intensities of blue, corresponding to the energy efficiency classes listed in the table above.

2015

811/2013

		WPL 20 AC
		236641
Nom du fournisseur		STIEBEL ELTRON
Classe d'efficacité énergétique saisonnière pour le chauffage des locaux par conditions climatiques moyennes pour applications à moyenne température		A++
Classe d'efficacité énergétique saisonnière pour le chauffage des locaux par conditions climatiques moyennes pour applications à basse température		A++
Puissance calorifique nominale par conditions climatiques moyennes pour applications à moyenne température	kW	12
Puissance calorifique nominale par conditions climatiques moyennes pour applications à basse température	kW	11
Efficacité énergétique saisonnière pour le chauffage des locaux par conditions climatiques moyennes pour applications à moyenne température	%	138
Efficacité énergétique saisonnière pour le chauffage des locaux par conditions climatiques moyennes pour applications à basse température	%	176
Consommation annuelle d'énergie pour le chauffage des locaux par conditions climatiques moyennes pour applications à moyenne température	kWh/a	7138
Consommation annuelle d'énergie pour le chauffage des locaux par conditions climatiques moyennes pour applications à basse température	kWh/a	5041
Puissance calorifique nominale par conditions climatiques plus froides pour applications à moyenne température	kW	17
Puissance calorifique nominale par conditions climatiques plus froides pour applications à basse température	kW	15
Puissance calorifique nominale par conditions climatiques plus chaudes pour applications à moyenne température	kW	8
Puissance calorifique nominale par conditions climatiques plus chaudes pour applications à basse température	kW	7
Efficacité énergétique saisonnière pour le chauffage des locaux par conditions climatiques plus froides pour applications à moyenne température	%	130
Efficacité énergétique saisonnière pour le chauffage des locaux par conditions climatiques plus froides pour applications à basse température	%	162
Efficacité énergétique saisonnière pour le chauffage des locaux par conditions climatiques plus chaudes pour applications à moyenne température	%	153
Efficacité énergétique saisonnière pour le chauffage des locaux par conditions climatiques plus chaudes pour applications à basse température	%	201
Consommation annuelle d'énergie pour le chauffage des locaux par conditions climatiques plus froides pour applications à moyenne température	kWh/a	12308
Consommation annuelle d'énergie pour le chauffage des locaux par conditions climatiques plus froides pour applications à basse température	kWh/a	9123
Consommation annuelle d'énergie pour le chauffage des locaux par conditions climatiques plus chaudes pour applications à moyenne température	kWh/a	2856
Consommation annuelle d'énergie pour le chauffage des locaux par conditions climatiques plus chaudes pour applications à basse température	kWh/a	1793
Niveau de puissance acoustique à l'extérieur	dB(A)	54



ENERG

енергия · ενεργεια

Y

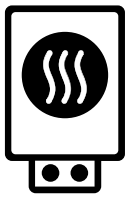
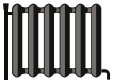
IJA

IE

IA

STIEBEL ELTRON

WPL 20 AC



A⁺⁺

A⁺⁺⁺

A⁺⁺

A⁺⁺

A⁺

A

B

C

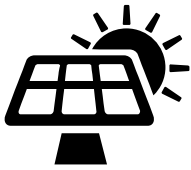
D

E

F

G

+



+



+



+



		WPL 20 AC
		236641
Nom du fournisseur		STIEBEL ELTRON
Efficacité énergétique saisonnière pour le chauffage des locaux par conditions climatiques moyennes pour applications à moyenne température	%	138
Classe du régulateur de température		VI
Contribution du régulateur de température à l'efficacité énergétique saisonnière pour le chauffage des locaux	%	4
Efficacité énergétique saisonnière, pour le chauffage des locaux, du produit combiné par conditions climatiques moyennes	%	142
Efficacité énergétique saisonnière, pour le chauffage des locaux, du produit combiné par conditions climatiques plus froides	%	134
Efficacité énergétique saisonnière, pour le chauffage des locaux, du produit combiné par conditions climatiques plus chaudes	%	157
Valeur de la différence entre les efficacités énergétiques saisonnières pour le chauffage des locaux dans les conditions climatiques moyennes et plus froides	%	8
Valeur de la différence entre les efficacités énergétiques saisonnières pour le chauffage des locaux dans les conditions climatiques plus chaudes et moyennes	%	15
Classe d'efficacité énergétique saisonnière pour le chauffage des locaux par conditions climatiques moyennes pour applications à moyenne température		A++
Classe d'efficacité énergétique saisonnière, pour le chauffage des locaux, du produit combiné par conditions climatiques moyennes		A++

		WPL 20 AC
		236641
Nom du fournisseur		STIEBEL ELTRON
Equipée d'un dispositif de chauffage d'appoint		x
Dispositif de chauffage mixte par pompe à chaleur		-
Puissance calorifique nominale par conditions climatiques moyennes pour applications à moyenne température	kW	12
Tj = -7°C ; Puissance calorifique à charge partielle par conditions climatiques moyennes (Pdh)	kW	9,5
Tj = 2°C ; Puissance calorifique à charge partielle par conditions climatiques moyennes (Pdh)	kW	6,5
Tj = 7°C ; Puissance calorifique à charge partielle par conditions climatiques moyennes (Pdh)	kW	6
Tj = 12°C ; Puissance calorifique à charge partielle par conditions climatiques moyennes (Pdh)	kW	5,2
Tj = température bivalente ; Puissance calorifique à charge partielle par conditions climatiques moyennes (Pdh)	kW	8,8
Tj = température limite de fonctionnement ; Puissance calorifique à charge partielle par conditions climatiques moyennes (Pdh)	kW	10,4
Pour les pompes à chaleur Air/Eau ; Tj = -15°C (si TOL < -20°C) Puissance calorifique à charge partielle par conditions climatiques moyennes (Pdh)	kW	12
Tj = -7°C ; Coefficient de performance à charge partielle par conditions climatiques moyennes (COPd)		3,3
Tj = 2°C ; Coefficient de performance à charge partielle par conditions climatiques moyennes (COPd)		4,44
Tj = 7°C ; Coefficient de performance à charge partielle par conditions climatiques moyennes (COPd)		5,31
Tj = 12°C ; Coefficient de performance à charge partielle par conditions climatiques moyennes (COPd)		6,26
Tj = température bivalente ; Coefficient de performance à charge partielle par conditions climatiques moyennes (COPd)		3,46
Tj = température limite de fonctionnement ; Coefficient de performance à charge partielle par conditions climatiques moyennes (COPd)		3,13
Pour les pompes à chaleur Air/Eau ; Tj = -15°C (si TOL < -20°C) Coefficient de performance à charge partielle par conditions climatiques moyennes (COPd)		2,92
Température bivalente (Tbiv)	°C	-5
Température maximale de service de l'eau de chauffage (WTOL)	°C	65
Consommation d'électricité en Mode Arrêt (POFF)	W	16
Consommation d'électricité en Mode Arrêt par thermostat (PTO)	W	16
Consommation d'électricité en Mode Veille (PSB)	W	16
Consommation d'électricité en Mode résistance de carter active (PCK)	W	43
Puissance thermique nominale dispositif de chauffage d'appoint (PSUB)	kW	0
Type d'énergie utilisée dispositif de chauffage d'appoint		électrique
Régulation de la puissance		variable
Niveau de puissance acoustique à l'extérieur	dB(A)	54
Consommation annuelle d'énergie pour le chauffage des locaux par conditions climatiques moyennes pour applications à moyenne température	kWh/a	7138
Débit volumique, côté source de chaleur	m ³ /h	4000