



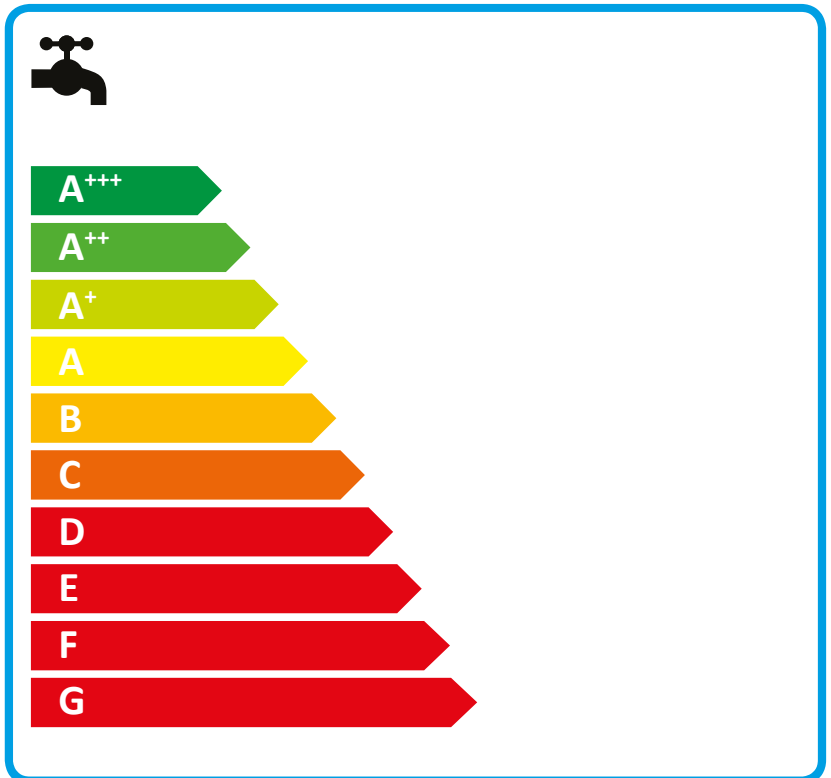
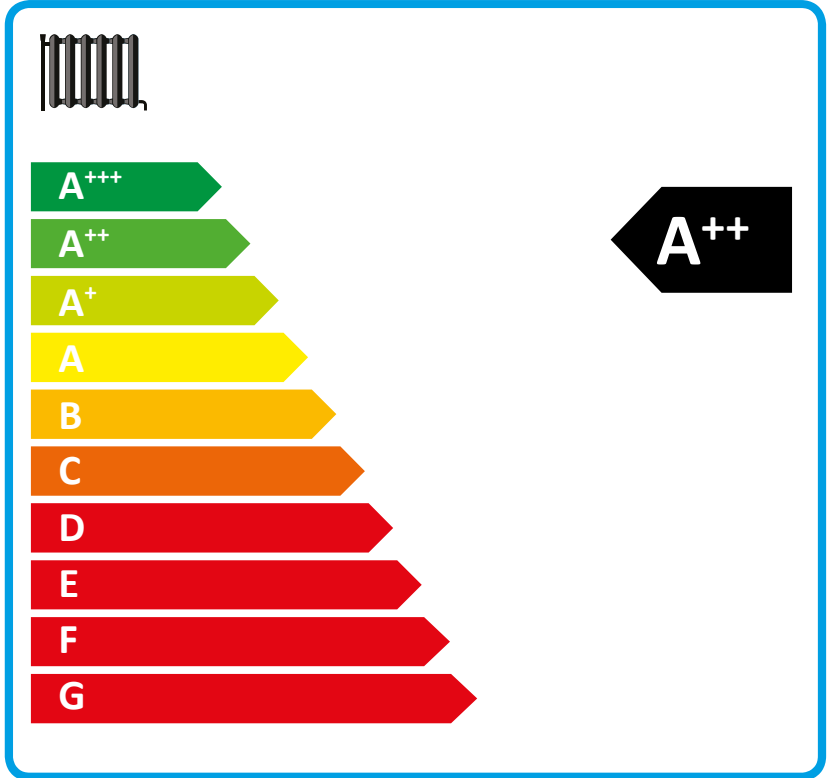
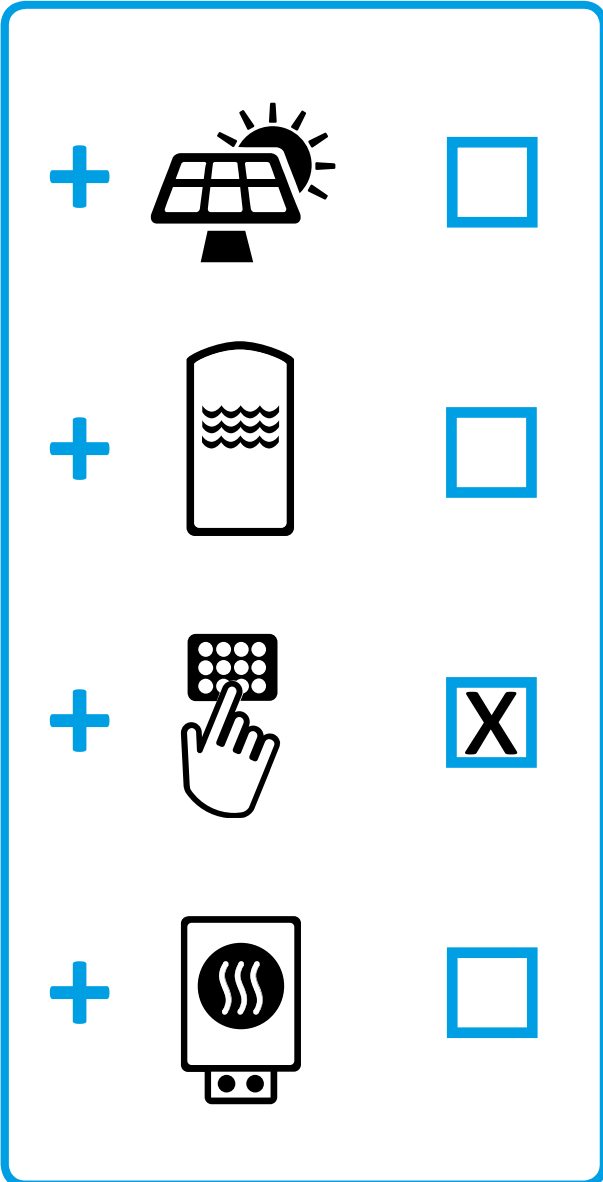
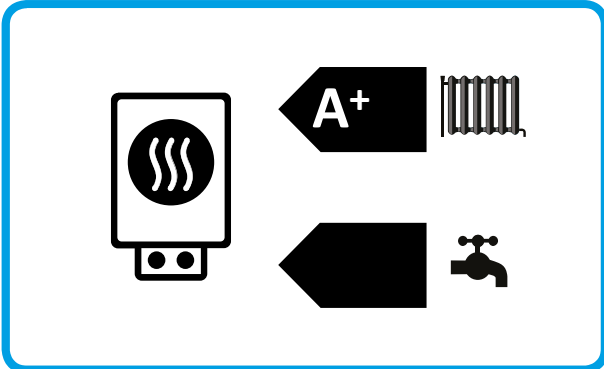
ENERG

енергия · ενέργεια



STIEBEL ELTRON

{WPL 13 ACS classic UK compact plus Set}



{WPL 13 ACS classic UK compact plus Set}

239116

Nom du fournisseur		STIEBEL ELTRON
Efficacité énergétique saisonnière pour le chauffage des locaux par conditions climatiques moyennes pour applications à moyenne température	%	123
Classe du régulateur de température		VI
Contribution du régulateur de température à l'efficacité énergétique saisonnière pour le chauffage des locaux	%	4
Efficacité énergétique saisonnière, pour le chauffage des locaux, du produit combiné par conditions climatiques moyennes	%	127
Efficacité énergétique saisonnière, pour le chauffage des locaux, du produit combiné par conditions climatiques plus froides	%	115
Efficacité énergétique saisonnière, pour le chauffage des locaux, du produit combiné par conditions climatiques plus chaudes	%	162
Valeur de la différence entre les efficacités énergétiques saisonnières pour le chauffage des locaux dans les conditions climatiques moyennes et plus froides	%	12
Valeur de la différence entre les efficacités énergétiques saisonnières pour le chauffage des locaux dans les conditions climatiques plus chaudes et moyennes	%	35
Classe d'efficacité énergétique saisonnière pour le chauffage des locaux par conditions climatiques moyennes pour applications à moyenne température		A+
Classe d'efficacité énergétique saisonnière, pour le chauffage des locaux, du produit combiné par conditions climatiques moyennes		A++

{WPL 13 ACS classic UK compact plus Set}

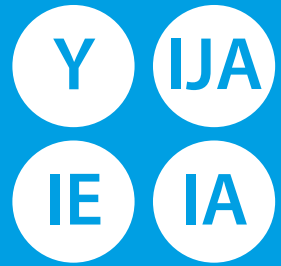
239116

Nom du fournisseur		STIEBEL ELTRON
Equipée d'un dispositif de chauffage d'appoint		-
Dispositif de chauffage mixte par pompe à chaleur		-
Puissance calorifique nominale par conditions climatiques moyennes pour applications à moyenne température	kW	8
Tj = -7°C ; Puissance calorifique à charge partielle par conditions climatiques moyennes (Pdh)	kW	8,1
Tj = 2°C ; Puissance calorifique à charge partielle par conditions climatiques moyennes (Pdh)	kW	5,2
Tj = 7°C ; Puissance calorifique à charge partielle par conditions climatiques moyennes (Pdh)	kW	3,5
Tj = 12°C ; Puissance calorifique à charge partielle par conditions climatiques moyennes (Pdh)	kW	3,4
Tj = température bivalente ; Puissance calorifique à charge partielle par conditions climatiques moyennes (Pdh)	kW	8,1
Tj = température limite de fonctionnement ; Puissance calorifique à charge partielle par conditions climatiques moyennes (Pdh)	kW	7,9
Pour les pompes à chaleur Air/Eau ; Tj = -15°C (si TOL < -20°C) Puissance calorifique à charge partielle par conditions climatiques moyennes (Pdh)	kW	0
Tj = -7°C ; Coefficient de performance à charge partielle par conditions climatiques moyennes (COPd)		2,72
Tj = 2°C ; Coefficient de performance à charge partielle par conditions climatiques moyennes (COPd)		4,35
Tj = 7°C ; Coefficient de performance à charge partielle par conditions climatiques moyennes (COPd)		6,6
Tj = 12°C ; Coefficient de performance à charge partielle par conditions climatiques moyennes (COPd)		6,78
Tj = température bivalente ; Coefficient de performance à charge partielle par conditions climatiques moyennes (COPd)		2,72
Tj = température limite de fonctionnement ; Coefficient de performance à charge partielle par conditions climatiques moyennes (COPd)		2,64
Pour les pompes à chaleur Air/Eau ; Tj = -15°C (si TOL < -20°C) Coefficient de performance à charge partielle par conditions climatiques moyennes (COPd)		0
Température bivalente (Tbiv)	°C	-7
Température maximale de service de l'eau de chauffage (WTOL)	°C	60
Consommation d'électricité en Mode Arrêt (POFF)	W	17
Consommation d'électricité en Mode Arrêt par thermostat (PTO)	W	30
Consommation d'électricité en Mode Veille (PSB)	W	17
Consommation d'électricité en Mode résistance de carter active (PCK)	W	5
Puissance thermique nominale dispositif de chauffage d'appoint (PSUB)	kW	1,27
Type d'énergie utilisée dispositif de chauffage d'appoint		électrique
Régulation de la puissance		variable
Niveau de puissance acoustique à l'extérieur	dB(A)	57
Consommation annuelle d'énergie pour le chauffage des locaux par conditions climatiques moyennes pour applications à moyenne température	kWh/a	4947
Débit volumique, côté source de chaleur	m ³ /h	2200



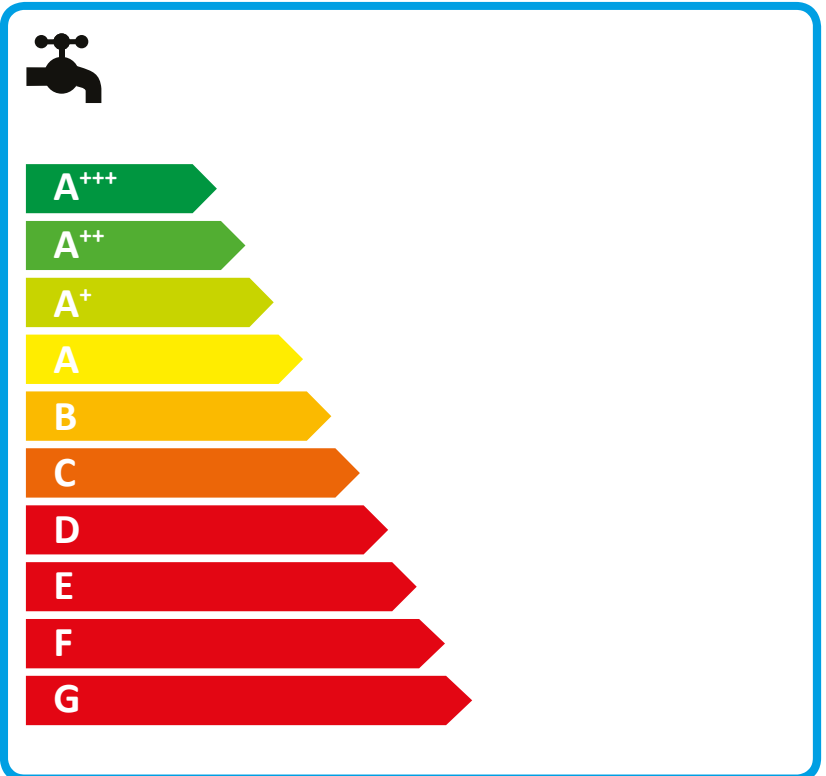
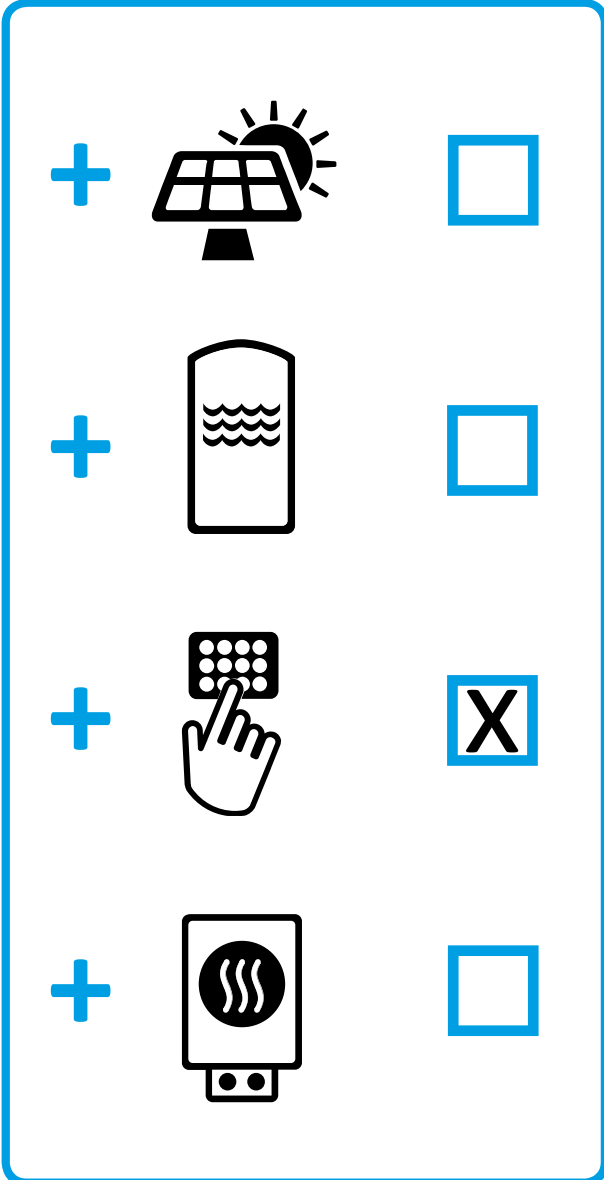
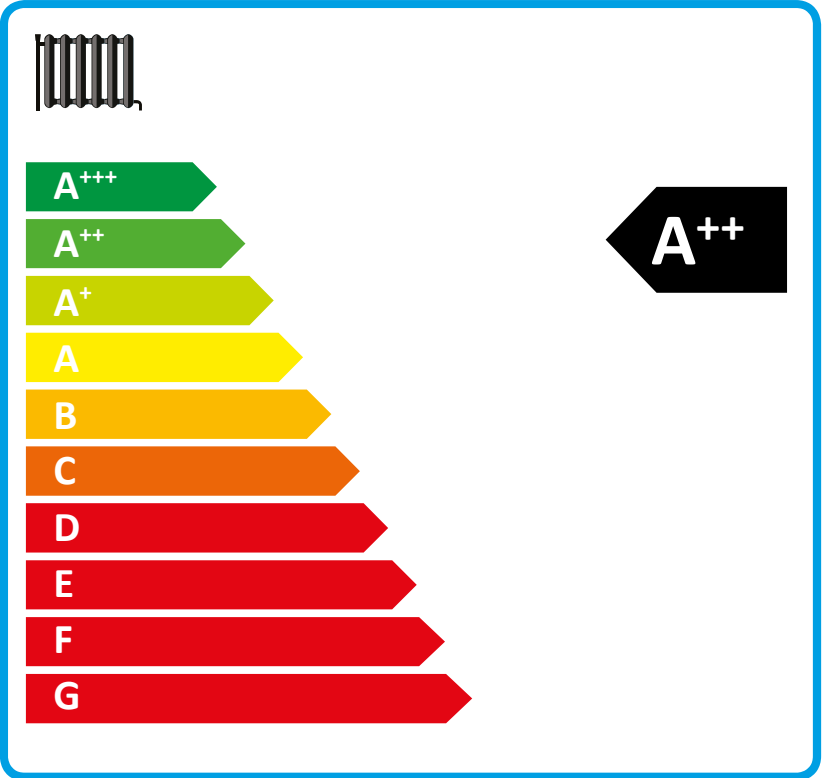
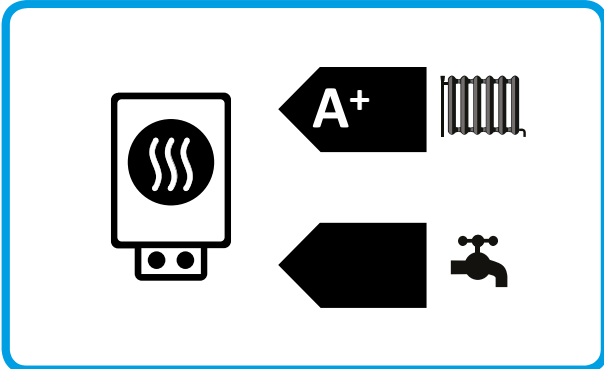
ENERG

енергия · ενέργεια



STIEBEL ELTRON

{WPL 13 ACS classic}



		{WPL 13 ACS classic}
		239044
Nom du fournisseur		STIEBEL ELTRON
Efficacité énergétique saisonnière pour le chauffage des locaux par conditions climatiques moyennes pour applications à moyenne température	%	123
Classe du régulateur de température		VI
Contribution du régulateur de température à l'efficacité énergétique saisonnière pour le chauffage des locaux	%	4
Efficacité énergétique saisonnière, pour le chauffage des locaux, du produit combiné par conditions climatiques moyennes	%	127
Efficacité énergétique saisonnière, pour le chauffage des locaux, du produit combiné par conditions climatiques plus froides	%	115
Efficacité énergétique saisonnière, pour le chauffage des locaux, du produit combiné par conditions climatiques plus chaudes	%	162
Valeur de la différence entre les efficacités énergétiques saisonnières pour le chauffage des locaux dans les conditions climatiques moyennes et plus froides	%	12
Valeur de la différence entre les efficacités énergétiques saisonnières pour le chauffage des locaux dans les conditions climatiques plus chaudes et moyennes	%	35
Classe d'efficacité énergétique saisonnière pour le chauffage des locaux par conditions climatiques moyennes pour applications à moyenne température		A+
Classe d'efficacité énergétique saisonnière, pour le chauffage des locaux, du produit combiné par conditions climatiques moyennes		A++

		{WPL 13 ACS classic}
		239044
Nom du fournisseur		STIEBEL ELTRON
Equipée d'un dispositif de chauffage d'appoint		-
Dispositif de chauffage mixte par pompe à chaleur		-
Puissance calorifique nominale par conditions climatiques moyennes pour applications à moyenne température	kW	8
Tj = -7°C ; Puissance calorifique à charge partielle par conditions climatiques moyennes (Pdh)	kW	8,1
Tj = 2°C ; Puissance calorifique à charge partielle par conditions climatiques moyennes (Pdh)	kW	5,2
Tj = 7°C ; Puissance calorifique à charge partielle par conditions climatiques moyennes (Pdh)	kW	3,5
Tj = 12°C ; Puissance calorifique à charge partielle par conditions climatiques moyennes (Pdh)	kW	3,4
Tj = température bivalente ; Puissance calorifique à charge partielle par conditions climatiques moyennes (Pdh)	kW	8,1
Tj = température limite de fonctionnement ; Puissance calorifique à charge partielle par conditions climatiques moyennes (Pdh)	kW	7,9
Pour les pompes à chaleur Air/Eau ; Tj = -15°C (si TOL < -20°C) Puissance calorifique à charge partielle par conditions climatiques moyennes (Pdh)	kW	0
Tj = -7°C ; Coefficient de performance à charge partielle par conditions climatiques moyennes (COPd)		2,72
Tj = 2°C ; Coefficient de performance à charge partielle par conditions climatiques moyennes (COPd)		4,35
Tj = 7°C ; Coefficient de performance à charge partielle par conditions climatiques moyennes (COPd)		6,6
Tj = 12°C ; Coefficient de performance à charge partielle par conditions climatiques moyennes (COPd)		6,78
Tj = température bivalente ; Coefficient de performance à charge partielle par conditions climatiques moyennes (COPd)		2,72
Tj = température limite de fonctionnement ; Coefficient de performance à charge partielle par conditions climatiques moyennes (COPd)		2,64
Pour les pompes à chaleur Air/Eau ; Tj = -15°C (si TOL < -20°C) Coefficient de performance à charge partielle par conditions climatiques moyennes (COPd)		0
Température bivalente (Tbiv)	°C	-7
Température maximale de service de l'eau de chauffage (WTOL)	°C	60
Consommation d'électricité en Mode Arrêt (POFF)	W	17
Consommation d'électricité en Mode Arrêt par thermostat (PTO)	W	30
Consommation d'électricité en Mode Veille (PSB)	W	17
Consommation d'électricité en Mode résistance de carter active (PCK)	W	5
Puissance thermique nominale dispositif de chauffage d'appoint (PSUB)	kW	1,27
Type d'énergie utilisée dispositif de chauffage d'appoint		électrique
Régulation de la puissance		variable
Niveau de puissance acoustique à l'extérieur	dB(A)	57
Consommation annuelle d'énergie pour le chauffage des locaux par conditions climatiques moyennes pour applications à moyenne température	kWh/a	4947
Débit volumique, côté source de chaleur	m³/h	2200