



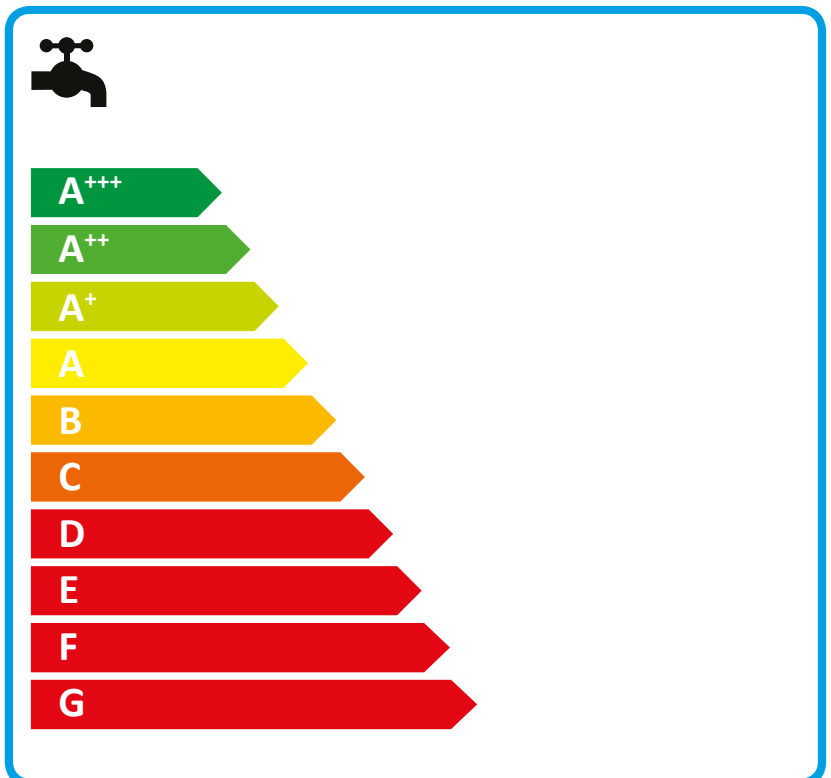
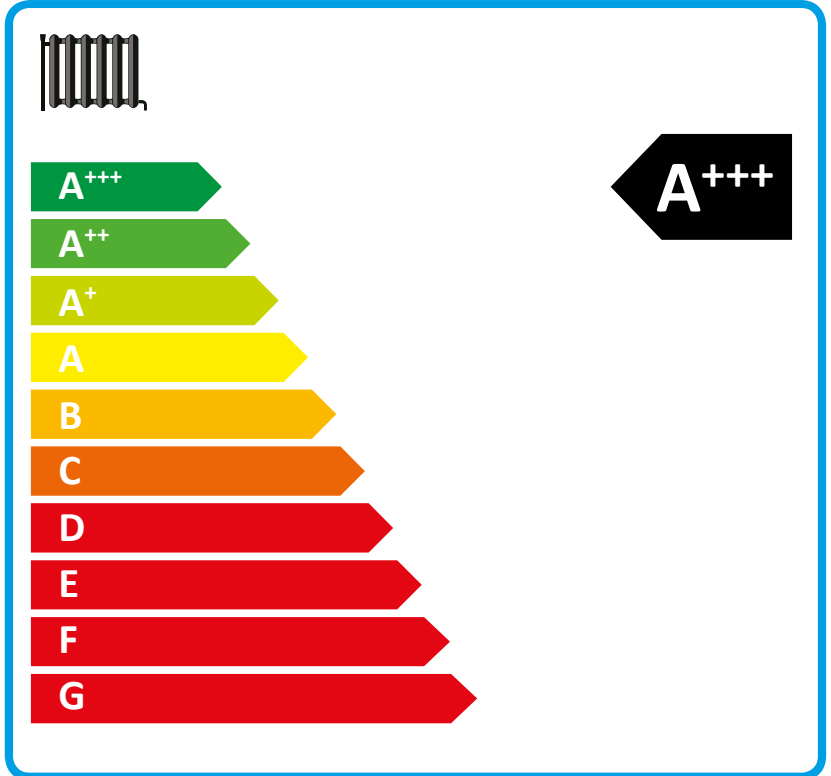
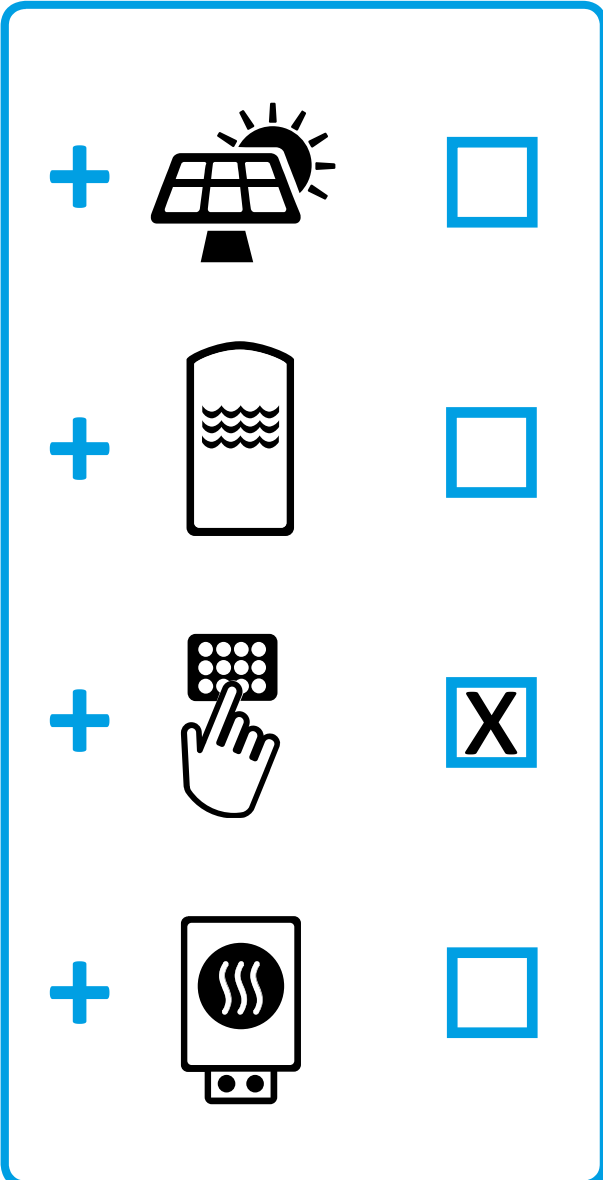
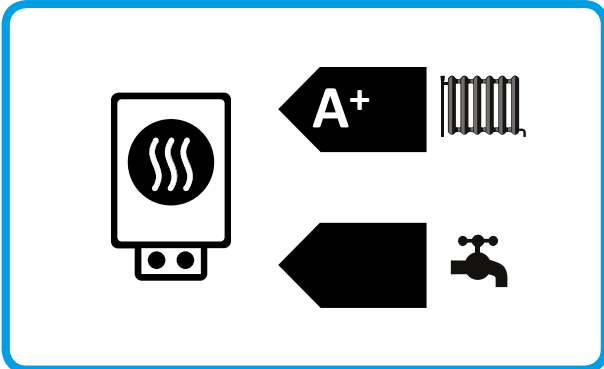
ENERG

енергия · ενέργεια



STIEBEL ELTRON

LWZ 5 S Trend



Termékadatlap: Helyiségfűtő berendezésből és hőmérséklet-szabályzóból álló készülékcsoport a 811/2013/EU rendelet előírásai szerint

		LWZ 5 S Trend
		201292
Gyártó		STIEBEL ELTRON
Egyedi helyiségfűtés energia-felhasználási hatékonysága átlagos klimatikus viszonyok mellett, közepes hőmérsékletű alkalmazások esetén	%	121
A hőmérséklet-szabályzó besorolása		VI
A hőmérséklet-szabályzó hozzájárulása a központi fűtés energiahatékonyságához	%	4
A csatlakoztatott rendszer központi fűtésének energiahatékonysága átlagos klimatikus viszonyok mellett	%	158
A csatlakoztatott rendszer központi fűtésének energiahatékonysága hidegebb klimatikus viszonyok mellett	%	139
Központi fűtés energiahatékonysága melegebb klimatikus viszonyok mellett	%	182
A központi fűtés átlagos és hidegebb klimatikus viszonyok melletti energiahatékonysága közti különbség értéke	%	19
A központi fűtés melegebb és átlagos klimatikus viszonyok melletti energiahatékonysága közti különbség értéke	%	24
Egyedi helyiségfűtés energia-felhasználás hatékonysági osztálya átlagos klimatikus viszonyok mellett, közepes hőmérsékletű alkalmazások esetén		A+
A kombinált rendszer fűtésének energiahatékonysága átlagos klímaviszonyok mellett		A+++

		LWZ 5 S Trend
		201292
Gyártó		STIEBEL ELTRON
Hőforrás		Külső levegő
{Niedertemperatur-Wärmepumpe}		-
Kiegészítő fűtőberendezés		x
Kombinált fűtőberendezés hőszivattyúval		-
Névleges fűtőteljesítmény átlagos klimatikus viszonyok mellett, közepes hőmérsékletű alkalmazások esetén	kW	7
Tj = -7°C Hőteljesítmény részterhelésben, átlagos klímaviszonyok mellett (Pdh)	kW	5,54
Tj = 2°C Hőteljesítmény részterhelésben, átlagos klímaviszonyok mellett (PdH)	kW	3,41
Tj = 7°C Hőteljesítmény részterhelésben, átlagos klímaviszonyok mellett (Pdh)	kW	2,71
Tj = 12°C Hőteljesítmény részterhelésben, átlagos klímaviszonyok mellett (Pdh)	kW	3,19
Tj = Bivalens hőmérséklet átlagos klímaviszonyok mellett (Pdh)	kW	5,54
Tj = Üzemi hőmérséklet határértéke átlagos klímaviszonyok mellett (Pdh)	kW	2,67
Tj = -7°C Jóságai tényező részterhelésben, átlagos klímaviszonyok mellett (COPd)		2,26
Tj = 2°C Jóságai tényező részterhelésben, átlagos klímaviszonyok mellett (COPd)		3,27
Tj = 7°C Jóságai tényező részterhelésben, átlagos klímaviszonyok mellett (COPd)		4,09
Tj = 12°C Jóságai tényező részterhelésben, átlagos klímaviszonyok mellett (COPd)		5,26
Tj = Bivalens hőmérséklet átlagos klímaviszonyok mellett (COPd)		2,26
Tj = Üzemi hőmérséklet határértéke átlagos klímaviszonyok mellett (COPd)		1,88
Bivalens hőmérséklet (Tbiv)	°C	-7
{Grenzwert der Betriebstemperatur (Tol)}	°C	-10
Fűtővíz üzemi hőmérsékletének határértéke (WTOL)	°C	60
Villamosenergia-fogyasztás kikapcsolt állapotban (Poff)	W	27
Villamosenergia-fogyasztás kikapcsolt termosztátos állapotban (PTO)	W	63
Villamosenergia-fogyasztás készenléti állapotban (PSB)	W	27
Villamosenergia-fogyasztás üzemi állapotban forgattyúsházfűtéssel (PCK)	W	35
Kiegészítő fűtőberendezés hőteljesítménye (PSUB)	kW	3,55
Kiegészítő fűtés energiabeviteli módja		elektronikus
Teljesítményvezérlés		változókéony
Külső hangteljesítményszint	dB(A)	52
Épületen belüli hangteljesítményszint	dB(A)	52