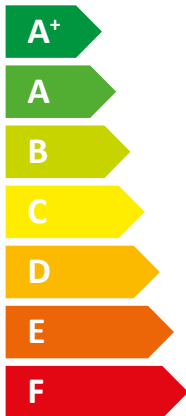
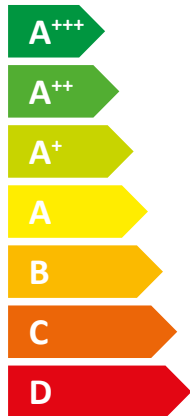




ENERG Y IJA
 енергия · ενέργεια IE IA

STIEBEL ELTRON

WPE-I 07.1 Plus HW
 230



37 dB



- 6 kW
- 6 kW
- 6 kW

2019

811/2013

Termékadatlap: Kombinált fűtőberendezés a 811/2013/EU rendelet előírásai szerint

		WPE-I 07.1 Plus HW 230
		207185
Gyártó		STIEBEL ELTRON
Terhelési profil		XL
Névleges hőteljesítmény átlagos klimatikus viszonyok mellett, közepes hőmérsékletű alkalmazások esetén (Pnévleges)	kW	6
Névleges hőteljesítmény átlagos klimatikus viszonyok mellett, alacsony hőmérsékletű alkalmazások esetén (Pnévleges)	kW	7
Éves energiafelhasználás átlagos klimatikus viszonyok mellett, közepes hőmérsékletű alkalmazások esetén (QHE)	kWh/a	3271
Éves energiafelhasználás átlagos klimatikus viszonyok mellett, alacsony hőmérsékletű alkalmazások esetén (QHE)	kWh/a	2785
Évszaktól függő központifűtés-energiaterhelés átlagos klimatikus viszonyok mellett, közepes hőmérsékletű alkalmazások esetén (η_s)	%	154
Évszaktól függő központifűtés-energiaterhelés átlagos klimatikus viszonyok mellett, alacsony hőmérsékletű alkalmazások esetén (η_s)	%	200
Melegvíz-előállítás energiaterhelése átlagos klimatikus viszonyok mellett	%	128
Épületen belüli hangteljesítményszint	dB(A)	37
Névleges hőteljesítmény hűvösebb klimatikus viszonyok mellett, közepes hőmérsékletű alkalmazások esetén (Pnévleges)	kW	6
Névleges hőteljesítmény hűvösebb klimatikus viszonyok mellett, alacsony hőmérsékletű alkalmazások esetén (Pnévleges)	kW	7
Névleges hőteljesítmény melegebb klimatikus viszonyok mellett, közepes hőmérsékletű alkalmazások esetén (Pnévleges)	kW	6
Névleges hőteljesítmény melegebb klimatikus viszonyok mellett, alacsony hőmérsékletű alkalmazások esetén (Pnévleges)	kW	7
Éves energiafelhasználás hűvösebb klimatikus viszonyok mellett, közepes hőmérsékletű alkalmazások esetén (QHE)	kWh/a	3828
Éves energiafelhasználás hűvösebb klimatikus viszonyok mellett, alacsony hőmérsékletű alkalmazások esetén (QHE)	kWh/a	3168
Éves energiafelhasználás melegebb klimatikus viszonyok mellett, közepes hőmérsékletű alkalmazások esetén (QHE)	kWh/a	2083
Éves energiafelhasználás melegebb klimatikus viszonyok mellett, alacsony hőmérsékletű alkalmazások esetén (QHE)	kWh/a	1777
Évszaktól függő központifűtés-energiaterhelés hűvösebb klimatikus viszonyok mellett, közepes hőmérsékletű alkalmazások esetén (η_s)	%	157
Évszaktól függő központifűtés-energiaterhelés hűvösebb klimatikus viszonyok mellett, alacsony hőmérsékletű alkalmazások esetén (η_s)	%	210
Évszaktól függő központifűtés-energiaterhelés melegebb klimatikus viszonyok mellett, közepes hőmérsékletű alkalmazások esetén (η_s)	%	157
Évszaktól függő központifűtés-energiaterhelés melegebb klimatikus viszonyok mellett, alacsony hőmérsékletű alkalmazások esetén (η_s)	%	203



ENERG

енергия · ενέργεια

Y

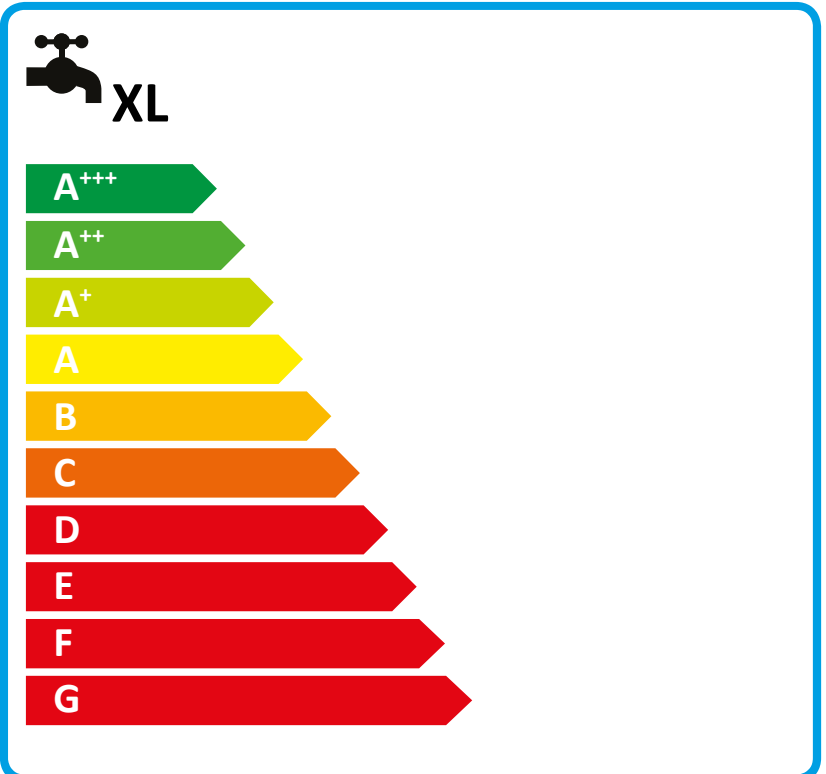
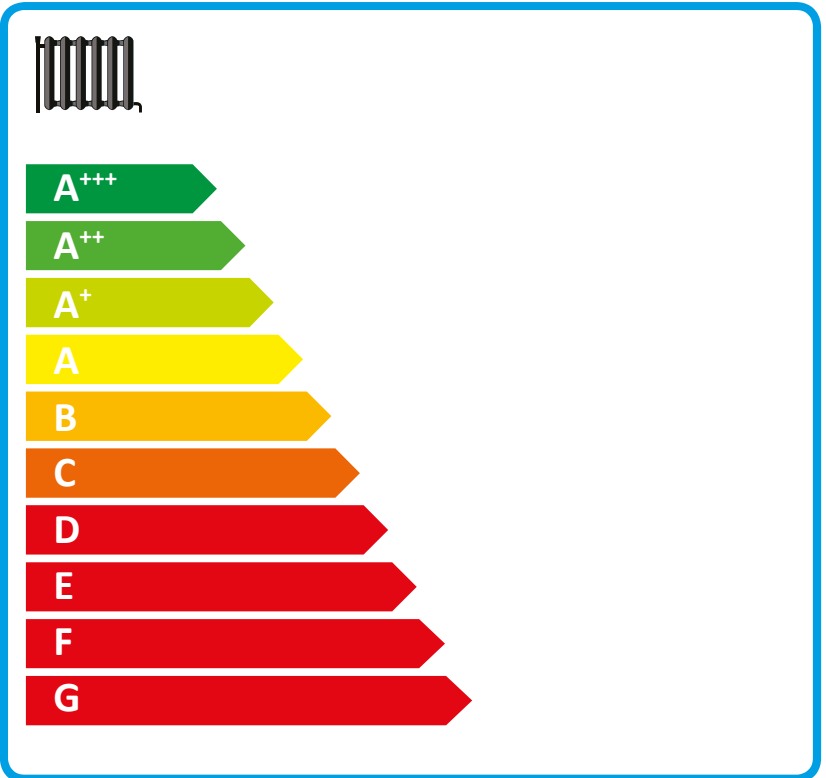
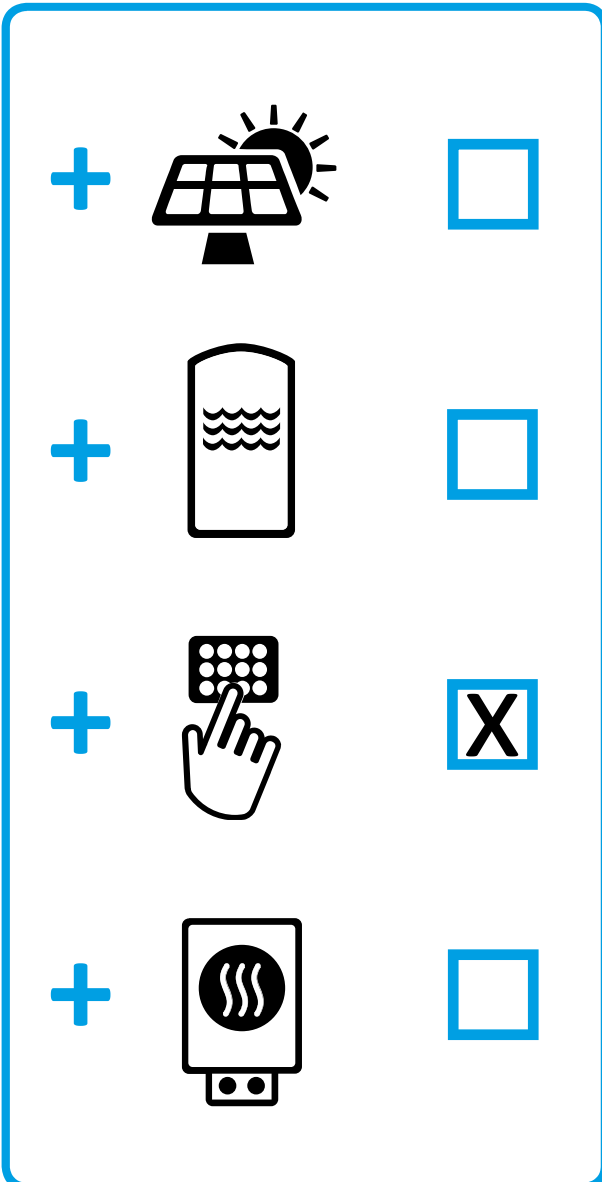
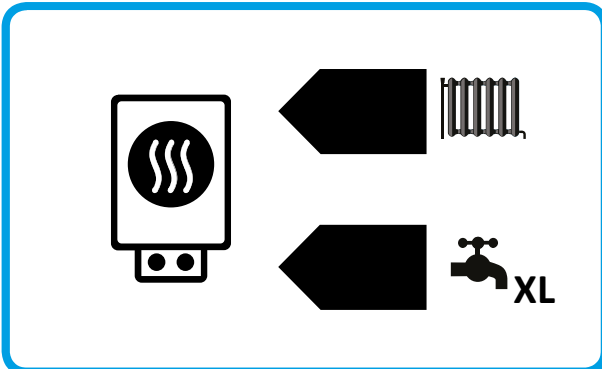
IJA

IE

IA

STIEBEL ELTRON

WPE-I 07.1 Plus HW 230



Termékadatlap: Helyiségfűtő berendezésből és hőmérséklet-szabályzóból álló készülékcsoport a 811/2013/EU rendelet előírásai szerint

		WPE-I 07.1 Plus HW 230
		207185
Gyártó		STIEBEL ELTRON
Évszaktól függő központifűtés-energiehatékonyság átlagos klimatikus viszonyok mellett, közepes hőmérsékletű alkalmazások esetén (η_s)	%	154
A hőmérséklet-szabályzó besorolása		II
A hőmérséklet-szabályzó hozzájárulása a központi fűtés energiatékonyságához	%	2
Terhelési profil		XL

Helyiségfűtő és hőszivattyús kombinált fűtőberendezésre vonatkozó szükséges adatok a 813/2013 & 811/2013/EU rendelet előírásai szerint

		WPE-I 07.1 Plus HW 230
		207185
Gyártó		STIEBEL ELTRON
Névleges hőteljesítmény hűvösebb klimatikus viszonyok mellett, közepes hőmérsékletű alkalmazások esetén (P _{névleges})	kW	6
Névleges hőteljesítmény átlagos klimatikus viszonyok mellett, közepes hőmérsékletű alkalmazások esetén (P _{névleges})	kW	6
Névleges hőteljesítmény melegebb klimatikus viszonyok mellett, közepes hőmérsékletű alkalmazások esetén (P _{névleges})	kW	6
T _j = -7 °C Hőteljesítmény részterhelésnél, hűvösebb klímaviszonyok mellett (P _{dh})	kW	3.9
T _j = -7 °C Hőteljesítmény részterhelésben, átlagos klímaviszonyok mellett (P _{dh})	kW	5.7
T _j = 2 °C Hőteljesítmény részterhelésnél, hűvösebb klímaviszonyok mellett (P _{dh})	kW	2.4
T _j = 2 °C Hőteljesítmény részterhelésben, átlagos klímaviszonyok mellett (P _{dH})	kW	3.5
T _j = 2 °C Hőteljesítmény részterhelésnél, melegebb klímaviszonyok mellett (P _{dh})	kW	6.4
T _j = 7 °C Hőteljesítmény részterhelésnél, hűvösebb klímaviszonyok mellett (P _{dh})	kW	2.0
T _j = 7 °C Hőteljesítmény részterhelésben, átlagos klímaviszonyok mellett (P _{dh})	kW	2.2
T _j = 7 °C Hőteljesítmény részterhelésnél, melegebb klímaviszonyok mellett (P _{dh})	kW	4.1
T _j = 12 °C Hőteljesítmény részterhelésnél, hűvösebb klímaviszonyok mellett (P _{dh})	kW	2.0
T _j = 12 °C Hőteljesítmény részterhelésben, átlagos klímaviszonyok mellett (P _{dh})	kW	2.0
T _j = 12 °C Hőteljesítmény részterhelésnél, melegebb klímaviszonyok mellett (P _{dh})	kW	1.8
T _j = Üzemi hőmérséklet határértéke hűvösebb klímaviszonyok mellett (P _{dh})	kW	6.4
T _j = Üzemi hőmérséklet határértéke átlagos klímaviszonyok mellett (P _{dh})	kW	6.4
T _j = Üzemi hőmérséklet határértéke melegebb klímaviszonyok mellett (P _{dh})	kW	6.4
Évszaktól függő központifűtés-energiahatékonyság hűvösebb klimatikus viszonyok mellett, közepes hőmérsékletű alkalmazások esetén (η _s)	%	157
Évszaktól függő központifűtés-energiahatékonyság átlagos klimatikus viszonyok mellett, közepes hőmérsékletű alkalmazások esetén (η _s)	%	154
Évszaktól függő központifűtés-energiahatékonyság melegebb klimatikus viszonyok mellett, közepes hőmérsékletű alkalmazások esetén (η _s)	%	157
T _j = -7 °C Teljesítménytényező részterhelésnél, hűvösebb klímaviszonyok mellett (COP _d)		3.82
T _j = -7 °C Jóság tényező részterhelésben, átlagos klímaviszonyok mellett (COP _d)		3.10
T _j = 2 °C Teljesítménytényező részterhelésnél, hűvösebb klímaviszonyok mellett (COP _d)		4.36
T _j = 2 °C Jóság tényező részterhelésben, átlagos klímaviszonyok mellett (COP _d)		4.09
T _j = 2 °C Teljesítménytényező részterhelésben, melegebb klímaviszonyok mellett (COP _d)		2.82
T _j = 7 °C Teljesítménytényező részterhelésnél, hűvösebb klímaviszonyok mellett (COP _d)		5.63
T _j = 7 °C Jóság tényező részterhelésben, átlagos klímaviszonyok mellett (COP _d)		4.73
T _j = 7 °C Teljesítménytényező részterhelésben, melegebb klímaviszonyok mellett (COP _d)		3.65
T _j = 12 °C Teljesítménytényező részterhelésnél, hűvösebb klímaviszonyok mellett (COP _d)		5.69
T _j = 12 °C Jóság tényező részterhelésben, átlagos klímaviszonyok mellett (COP _d)		5.61

Tj = 12 °C Teljesítménytényező részterhelésnél, melegebb klímaviszonyok mellett (COPd)		5.21
Tj = Üzemhatárérték-hőmérséklet hűvösebb klímaviszonyok mellett (COPd)		2.82
Tj = Üzemi hőmérséklet határértéke átlagos klímaviszonyok mellett (COPd)		2.82
Tj = Üzemi hőmérséklet határértéke melegebb klímaviszonyok mellett (Pdh)		2.82
Fűtővíz üzemi hőmérsékletének határértéke (WTOL)	°C	70
Villamosenergia-fogyasztás kikapcsolt állapotban (Poff)	W	17
Villamosenergia-fogyasztás kikapcsolt termosztátos állapotban (PTO)	W	19
Villamosenergia-fogyasztás készenléti állapotban (PSB)	W	17
Kiegészítő fűtés energiabeviteli módja		elektronikus
Épületen belüli hangteljesítményszint	dB(A)	37
Éves energiafelhasználás hűvösebb klimatikus viszonyok mellett, közepes hőmérsékletű alkalmazások esetén (QHE)	kWh/a	3828
Éves energiafelhasználás átlagos klimatikus viszonyok mellett, közepes hőmérsékletű alkalmazások esetén (QHE)	kWh/a	3271
Éves energiafelhasználás melegebb klimatikus viszonyok mellett, közepes hőmérsékletű alkalmazások esetén (QHE)	kWh/a	2083
Terhelési profil		XL
Napi áramfogyasztás (Qelec)	kWh	5.954
Melegvíz-előállítás energiahatékonysága átlagos klimatikus viszonyok mellett	%	128