



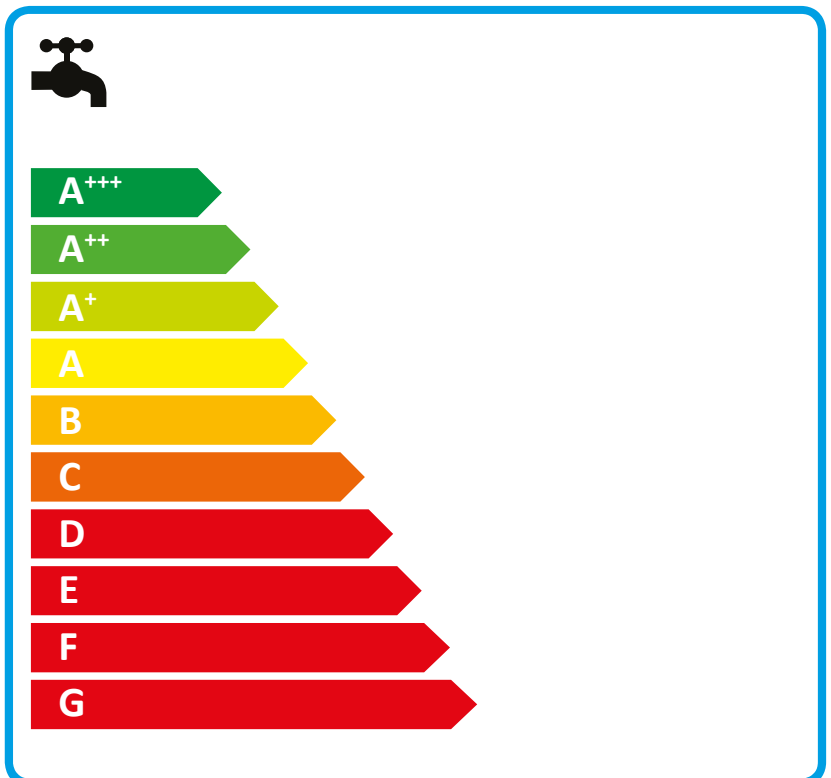
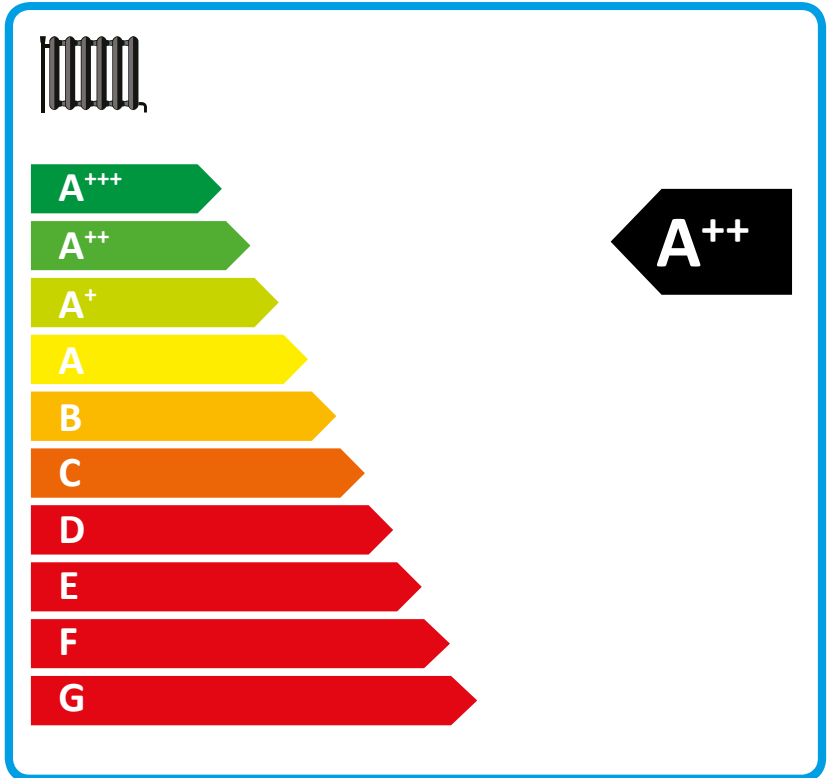
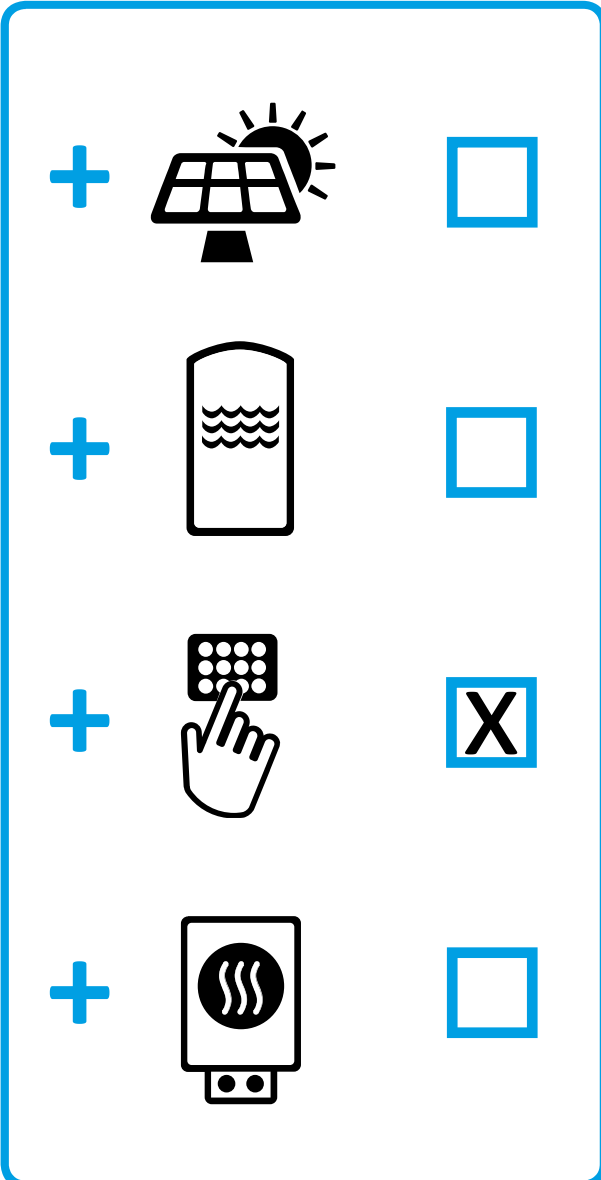
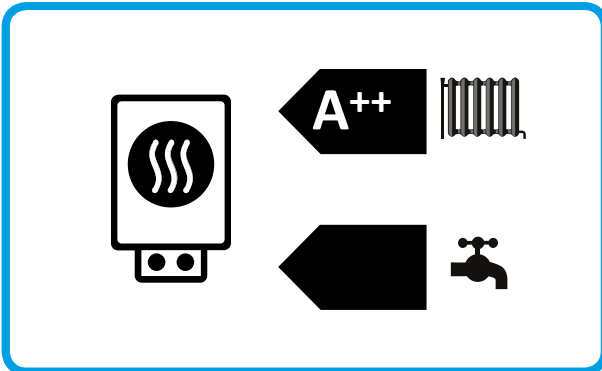
# ENERG

енергия · ενέργεια



**STIEBEL ELTRON**

WPL 20 A compact duo Set 2



**Scheda dati prodotto: Impianto composito con riscaldatore locali e regolatore temperatura secondo Regolamento (UE) N. 811/2013**

		<b>WPL 20 A compact duo Set 2</b>
		204254
Fabbricante		STIEBEL ELTRON
Efficienza energetica stagionale del riscaldamento d'ambiente in condizioni climatiche medie per applicazioni a temperatura media ( $\eta_s$ )	%	143
Classe del regolatore di temperatura		VI
Contributo del regolatore di temperatura all'efficienza energetica del riscaldamento locali	%	4
Efficienza energetica riscaldamento locali del sistema composito in condizioni climatiche medie	%	147
Efficienza energetica riscaldamento locali del sistema composito in condizioni climatiche più fredde	%	136
Efficienza energetica riscaldamento locali del sistema composito in condizioni climatiche più calde	%	167
Valore della differenza tra efficienza energetica del riscaldamento locali in condizioni climatiche medie ed efficienza energetica in condizioni climatiche più fredde	%	5
Valore della differenza tra efficienza energetica del riscaldamento locali in condizioni climatiche più calde ed efficienza energetica in condizioni climatiche medie	%	6
Classe di efficienza energetica riscaldamento d'ambiente in condizioni climatiche medie per ciascuna delle applicazioni a media temperatura		A++
Classe di efficienza energetica riscaldamento centralizzato dell'impianto composito in condizioni climatiche medie		A++

**Dati richiesti per riscaldatore ambiente e riscaldatore combi con pompa di calore secondo Regolamento (UE) N. 813/2013 & 811/2013**

		<b>WPL 20 A compact duo Set 2</b>
		204254
Fabbricante		STIEBEL ELTRON
Fonte di calore		Aria esterna
Riscaldatore combi con pompa di calore		-
Potenza termica nominale in condizioni climatiche più fredde per applicazioni a temperatura media (Prated)	kW	17
Potenza termica nominale in condizioni climatiche medie per applicazioni a temperatura media (Prated)	kW	12
Potenza termica nominale in condizioni climatiche più calde per applicazioni a temperatura media (Prated)	kW	8
Tj = -7 °C potenza termica a carico parziale in condizioni climatiche più fredde (Pdh)	kW	10.1
Tj = -7 °C potenza termica ambito carico parziale in condizioni climatiche medie (Pdh)	kW	10.60
Tj = -7 °C potenza termica a carico parziale in condizioni climatiche più calde (Pdh)	kW	10.7
Tj = 2 °C potenza termica a carico parziale in condizioni climatiche più fredde (Pdh)	kW	7.1
Tj = 2 °C potenza termica ambito carico parziale in condizioni climatiche medie (Pdh)	kW	8.40
Tj = 2 °C potenza termica a carico parziale in condizioni climatiche più calde (Pdh)	kW	8.3
Tj = 7 °C potenza termica a carico parziale in condizioni climatiche più fredde (Pdh)	kW	6.1
Tj = 7 °C potenza termica ambito carico parziale in condizioni climatiche medie (Pdh)	kW	7.80
Tj = 7 °C potenza termica a carico parziale in condizioni climatiche più calde (Pdh)	kW	6.3
Tj = 12 °C potenza termica a carico parziale in condizioni climatiche più fredde (Pdh)	kW	5
Tj = 12 °C potenza termica ambito carico parziale in condizioni climatiche medie (Pdh)	kW	9.00
Tj = 12 °C potenza termica a carico parziale in condizioni climatiche più calde (Pdh)	kW	4.8
Tj = temperatura di bivalente in condizioni climatiche più fredde (Pdh)	kW	10.1
Tj = temperatura di bivalenza in condizioni climatiche medie (Pdh)	kW	9.90
Tj = temperatura bivalente in condizioni climatiche più calde (Pdh)	kW	8.3
Tj = valore limite temperatura operativa in condizioni climatiche più fredde (Pdh)	kW	14.1
Tj = valore temperatura operativa in condizioni climatiche medie (Pdh)	kW	9.48
Tj = valore limite temperatura operativa in condizioni climatiche più calde (Pdh)	kW	8.3
Per pompe di calore aria-acqua: Tj= -15 °C (se TOL< -20 °C) (Pdh)	kW	9.48
Temperatura bivalente in condizioni climatiche più fredde (Tbiv)	°C	-7
Temperatura bivalente in condizioni climatiche medie (Tbiv)	°C	-5
Temperatura bivalente in condizioni climatiche più calde (Tbiv)	°C	2
Efficienza energetica stagionale del riscaldamento d'ambiente in condizioni climatiche più fredde per applicazioni a temperatura media ( $\eta_s$ )	%	126
Efficienza energetica stagionale del riscaldamento d'ambiente in condizioni climatiche medie per applicazioni a temperatura media ( $\eta_s$ )	%	143
Efficienza energetica stagionale del riscaldamento d'ambiente in condizioni climatiche più calde per applicazioni a temperatura media ( $\eta_s$ )	%	163
Tj = -7 °C coefficiente di rendimento a carico parziale in condizioni climatiche più fredde (COPd)		2.91
Tj = -7 °C coefficiente di rendimento ambito carico parziale in condizioni climatiche medie (COPd)		2.69
Tj = -7 °C coefficiente di rendimento a carico parziale in condizioni climatiche più calde (COPd)		2.62
Tj = 2 °C coefficiente di rendimento a carico parziale in condizioni climatiche più fredde (COPd)		3.75

Tj = 2 °C coefficiente di rendimento ambito carico parziale in condizioni climatiche medie (COPd)		3.51
Tj = 2 °C coefficiente di rendimento a carico parziale in condizioni climatiche più calde (COPd)		2.96
Tj = 7 °C coefficiente di rendimento a carico parziale in condizioni climatiche più fredde (COPd)		4.51
Tj = 7 °C coefficiente di rendimento ambito carico parziale in condizioni climatiche medie (COPd)		4.61
Tj = 7 °C coefficiente di rendimento a carico parziale in condizioni climatiche più calde (COPd)		3.45
Tj = 12 °C coefficiente di rendimento a carico parziale in condizioni climatiche più fredde (COPd)		5.38
Tj = 12 °C coefficiente di rendimento ambito carico parziale in condizioni climatiche medie (COPd)		6.66
Tj = 12 °C coefficiente di rendimento a carico parziale in condizioni climatiche più calde (COPd)		4.69
Tj = temperatura bivalente in condizioni climatiche più fredde (COPd)		2.91
Tj = temperatura bivalenza in condizioni climatiche medie (COPd)		2.81
Tj = temperatura bivalente in condizioni climatiche più calde (COPd)		2.96
Tj = temperatura limite di esercizio in condizioni climatiche più fredde (COPd)		2.91
Tj = valore limite temperatura operativa in condizioni climatiche medie (COPd)		2.29
Tj = temperatura limite di esercizio in condizioni climatiche più calde (COPd)		2.96
Per pompe di calore aria-acqua: Tj= -15 °C (se TOL< -20 °C) (COPd)		2.29
Valore limite della temperatura operativa calda climatiche più fredde (TOL)	°C	-20
Valore limite della temperatura d'esercizio in condizioni climatiche medie (TOL)	°C	-10.000
Valore limite della temperatura operativa calda condizioni climatiche più calde (TOL)	°C	2
Valore limite della temperatura operativa dell'acqua calda climatiche più fredde (WTOL)	°C	65
Valore limite della temperatura operativa dell'acqua calda (WTOL)	°C	65
Valore limite della temperatura operativa dell'acqua calda condizioni climatiche più calde (WTOL)	°C	65
Consumo di corrente con apparecchio spento (Poff)	W	16.000
Consumo di corrente con termostato spento (PTO)	W	16
Consumo di corrente in stato standby (PSB)	W	16.000
Consumo di corrente in stato operativo con riscaldatore basamento (PCK)	W	38.000
Potenza termica nominale calda climatiche più fredde (Psup)	kW	9.2
Potenza termica nominale riscaldatore supplementare (PSUB)	kW	2.500
Potenza termica nominale calda condizioni climatiche più calde (Psup)	kW	0
Tipo di alimentazione energetica riscaldatore supplementare		elettrico
Controllo rendimento		variabile
Livello di potenza sonora all'esterno	db(A)	55
Consumo energetico annuo in condizioni climatiche più fredde per applicazioni a temperatura media (QHE)	kWh/a	12405
Consumo energetico annuo in condizioni climatiche medie per applicazioni a temperatura media (QHE)	kWh/a	6801
Consumo energetico annuo in condizioni climatiche più calde per applicazioni a temperatura media (QHE)	kWh/a	2581
Volume di flusso, lato sorgente di calore	m³/h	4000
Provvedimento particolare	Tutte le precauzioni particolari da adottare per assemblaggio, installazione o manutenzione dell'apparecchio per riscaldamento locali: vedere Istruzioni di installazione e montaggio	