



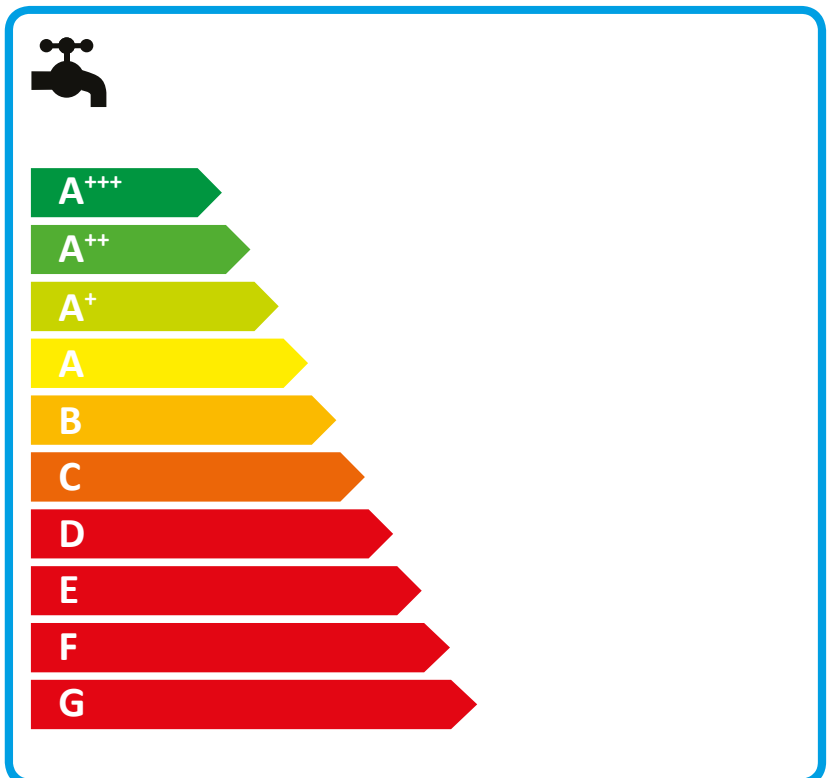
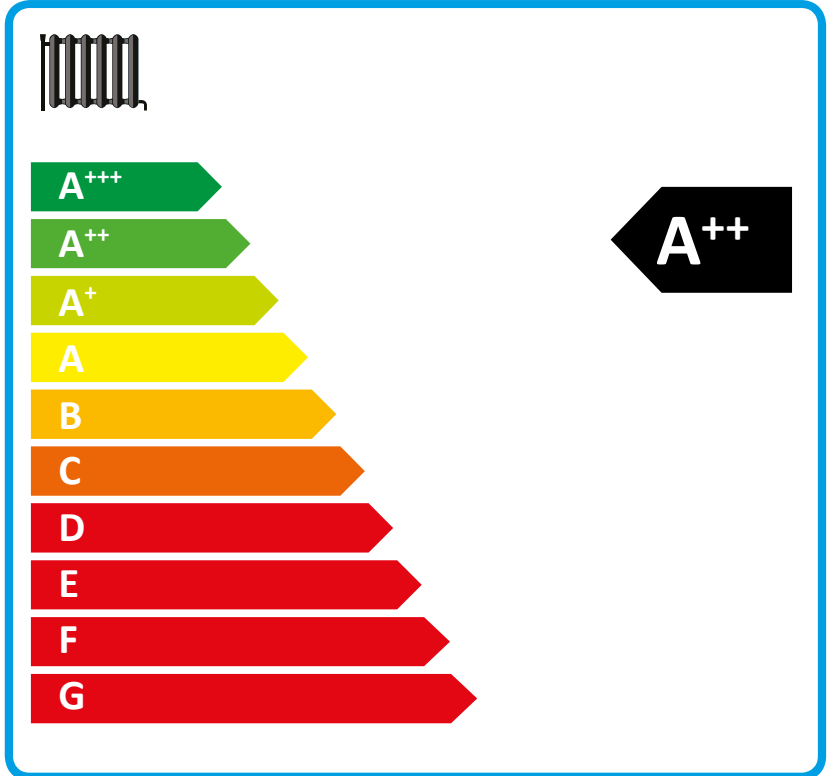
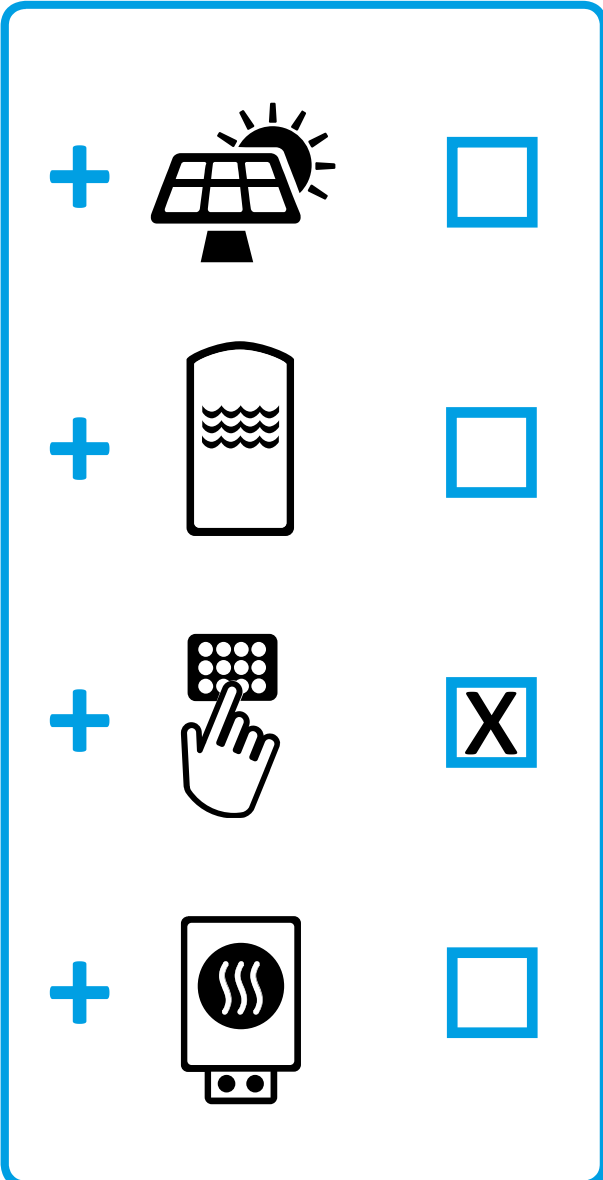
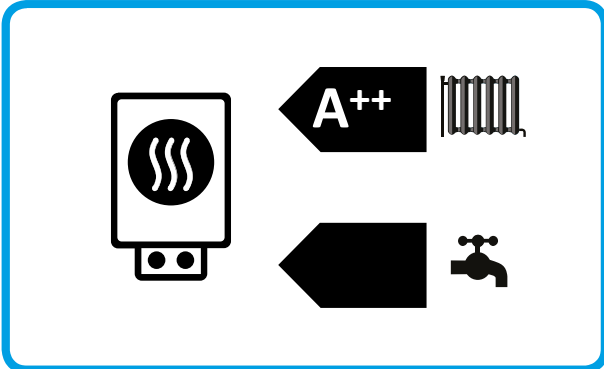
# ENERG

енергия · ενέργεια



**STIEBEL ELTRON**

WPL 25 AC compact duo Set 2



**Scheda dati prodotto: Impianto composto con riscaldatore locali e regolatore temperatura secondo Regolamento (UE) N. 811/2013**

		<b>WPL 25 AC compact duo Set 2</b>
		204255
Fabbricante		STIEBEL ELTRON
Efficienza energetica stagionale del riscaldamento d'ambiente in condizioni climatiche medie per applicazioni a temperatura media ( $\eta_s$ )	%	144
Classe del regolatore di temperatura		VI
Contributo del regolatore di temperatura all'efficienza energetica del riscaldamento locali	%	4
Efficienza energetica riscaldamento locali del sistema composto in condizioni climatiche medie	%	148
Efficienza energetica riscaldamento locali del sistema composto in condizioni climatiche più fredde	%	135
Efficienza energetica riscaldamento locali del sistema composto in condizioni climatiche più calde	%	181
Valore della differenza tra efficienza energetica del riscaldamento locali in condizioni climatiche medie ed efficienza energetica in condizioni climatiche più fredde	%	11
Valore della differenza tra efficienza energetica del riscaldamento locali in condizioni climatiche più calde ed efficienza energetica in condizioni climatiche medie	%	35
Classe di efficienza energetica riscaldamento d'ambiente in condizioni climatiche medie per ciascuna delle applicazioni a media temperatura		A++
Classe di efficienza energetica riscaldamento centralizzato dell'impianto composto in condizioni climatiche medie		A++

**Dati richiesti per riscaldatore ambiente e riscaldatore combi con pompa di calore secondo Regolamento (UE) N. 813/2013 & 811/2013**

		<b>WPL 25 AC compact duo Set 2</b>
		204255
Fabbricante		STIEBEL ELTRON
Fonte di calore		Aria esterna
Riscaldatore combi con pompa di calore		-
Potenza termica nominale in condizioni climatiche più fredde per applicazioni a temperatura media (Prated)	kW	22
Potenza termica nominale in condizioni climatiche medie per applicazioni a temperatura media (Prated)	kW	15
Potenza termica nominale in condizioni climatiche più calde per applicazioni a temperatura media (Prated)	kW	8
Tj = -7 °C potenza termica a carico parziale in condizioni climatiche più fredde (Pdh)	kW	13.3
Tj = -7 °C potenza termica ambito carico parziale in condizioni climatiche medie (Pdh)	kW	13.80
Tj = -7 °C potenza termica a carico parziale in condizioni climatiche più calde (Pdh)	kW	13.9
Tj = 2 °C potenza termica a carico parziale in condizioni climatiche più fredde (Pdh)	kW	8.3
Tj = 2 °C potenza termica ambito carico parziale in condizioni climatiche medie (Pdh)	kW	8.40
Tj = 2 °C potenza termica a carico parziale in condizioni climatiche più calde (Pdh)	kW	8.4
Tj = 7 °C potenza termica a carico parziale in condizioni climatiche più fredde (Pdh)	kW	7.9
Tj = 7 °C potenza termica ambito carico parziale in condizioni climatiche medie (Pdh)	kW	7.80
Tj = 7 °C potenza termica a carico parziale in condizioni climatiche più calde (Pdh)	kW	7.5
Tj = 12 °C potenza termica a carico parziale in condizioni climatiche più fredde (Pdh)	kW	6.7
Tj = 12 °C potenza termica ambito carico parziale in condizioni climatiche medie (Pdh)	kW	9.00
Tj = 12 °C potenza termica a carico parziale in condizioni climatiche più calde (Pdh)	kW	6.4
Tj = temperatura di bivalente in condizioni climatiche più fredde (Pdh)	kW	12.8
Tj = temperatura di bivalenza in condizioni climatiche medie (Pdh)	kW	12.50
Tj = temperatura bivalente in condizioni climatiche più calde (Pdh)	kW	8.4
Tj = valore limite temperatura operativa in condizioni climatiche più fredde (Pdh)	kW	21.7
Tj = valore temperatura operativa in condizioni climatiche medie (Pdh)	kW	13.40
Tj = valore limite temperatura operativa in condizioni climatiche più calde (Pdh)	kW	8.4
Per pompe di calore aria-acqua: Tj= -15 °C (se TOL< -20 °C) (Pdh)	kW	13.40
Temperatura bivalente in condizioni climatiche più fredde (Tbiv)	°C	-7
Temperatura bivalente in condizioni climatiche medie (Tbiv)	°C	-5
Temperatura bivalente in condizioni climatiche più calde (Tbiv)	°C	2
Efficienza energetica stagionale del riscaldamento d'ambiente in condizioni climatiche più fredde per applicazioni a temperatura media ( $\eta_s$ )	%	125
Efficienza energetica stagionale del riscaldamento d'ambiente in condizioni climatiche medie per applicazioni a temperatura media ( $\eta_s$ )	%	144
Efficienza energetica stagionale del riscaldamento d'ambiente in condizioni climatiche più calde per applicazioni a temperatura media ( $\eta_s$ )	%	177
Tj = -7 °C coefficiente di rendimento a carico parziale in condizioni climatiche più fredde (COPd)		2.67
Tj = -7 °C coefficiente di rendimento ambito carico parziale in condizioni climatiche medie (COPd)		2.48
Tj = -7 °C coefficiente di rendimento a carico parziale in condizioni climatiche più calde (COPd)		2.42
Tj = 2 °C coefficiente di rendimento a carico parziale in condizioni climatiche più fredde (COPd)		3.92

Tj = 2 °C coefficiente di rendimento ambito carico parziale in condizioni climatiche medie (COPd)		3.51
Tj = 2 °C coefficiente di rendimento a carico parziale in condizioni climatiche più calde (COPd)		2.74
Tj = 7 °C coefficiente di rendimento a carico parziale in condizioni climatiche più fredde (COPd)		5.12
Tj = 7 °C coefficiente di rendimento ambito carico parziale in condizioni climatiche medie (COPd)		4.61
Tj = 7 °C coefficiente di rendimento a carico parziale in condizioni climatiche più calde (COPd)		3.64
Tj = 12 °C coefficiente di rendimento a carico parziale in condizioni climatiche più fredde (COPd)		7.08
Tj = 12 °C coefficiente di rendimento ambito carico parziale in condizioni climatiche medie (COPd)		6.66
Tj = 12 °C coefficiente di rendimento a carico parziale in condizioni climatiche più calde (COPd)		6.25
Tj = temperatura bivalente in condizioni climatiche più fredde (COPd)		2.9
Tj = temperatura bivalenza in condizioni climatiche medie (COPd)		2.59
Tj = temperatura bivalente in condizioni climatiche più calde (COPd)		2.74
Tj = temperatura limite di esercizio in condizioni climatiche più fredde (COPd)		2.28
Tj = valore limite temperatura operativa in condizioni climatiche medie (COPd)		2.28
Tj = temperatura limite di esercizio in condizioni climatiche più calde (COPd)		2.74
Per pompe di calore aria-acqua: Tj= -15 °C (se TOL< -20 °C) (COPd)		2.28
Valore limite della temperatura operativa calda climatiche più fredde (TOL)	°C	-20
Valore limite della temperatura d'esercizio in condizioni climatiche medie (TOL)	°C	-10.000
Valore limite della temperatura operativa calda condizioni climatiche più calde (TOL)	°C	2
Valore limite della temperatura operativa dell'acqua calda climatiche più fredde (WTOL)	°C	65
Valore limite della temperatura operativa dell'acqua calda (WTOL)	°C	65
Valore limite della temperatura operativa dell'acqua calda condizioni climatiche più calde (WTOL)	°C	65
Consumo di corrente con apparecchio spento (Poff)	W	10.000
Consumo di corrente con termostato spento (PTO)	W	10
Consumo di corrente in stato standby (PSB)	W	10.000
Consumo di corrente in stato operativo con riscaldatore basamento (PCK)	W	38.000
Potenza termica nominale calda climatiche più fredde (Psup)	kW	10.9
Potenza termica nominale riscaldatore supplementare (PSUB)	kW	1.600
Tipo di alimentazione energetica riscaldatore supplementare		elettrico
Controllo rendimento		variabile
Livello di potenza sonora all'esterno	db(A)	54
Consumo energetico annuo in condizioni climatiche più fredde per applicazioni a temperatura media (QHE)	kWh/a	16179
Consumo energetico annuo in condizioni climatiche medie per applicazioni a temperatura media (QHE)	kWh/a	8444
Consumo energetico annuo in condizioni climatiche più calde per applicazioni a temperatura media (QHE)	kWh/a	2369
Volume di flusso, lato sorgente di calore	m³/h	4000
Provvedimento particolare	Tutte le precauzioni particolari da adottare per assemblaggio, installazione o manutenzione dell'apparecchio per riscaldamento locali: vedere Istruzioni di installazione e montaggio	