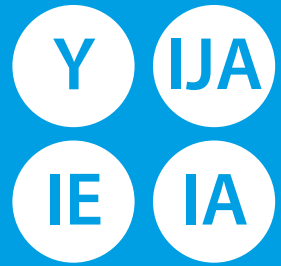




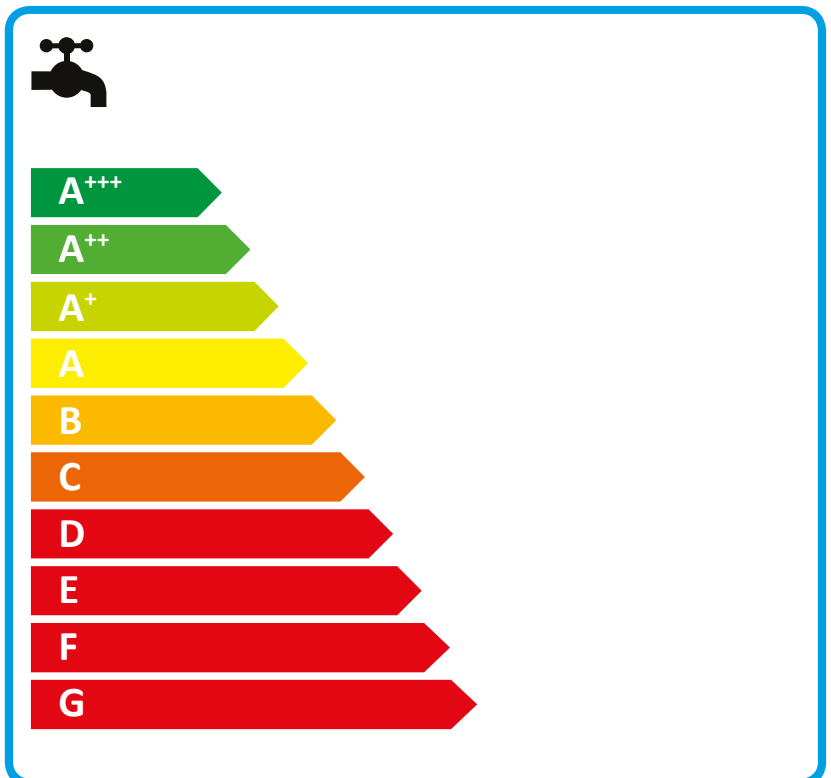
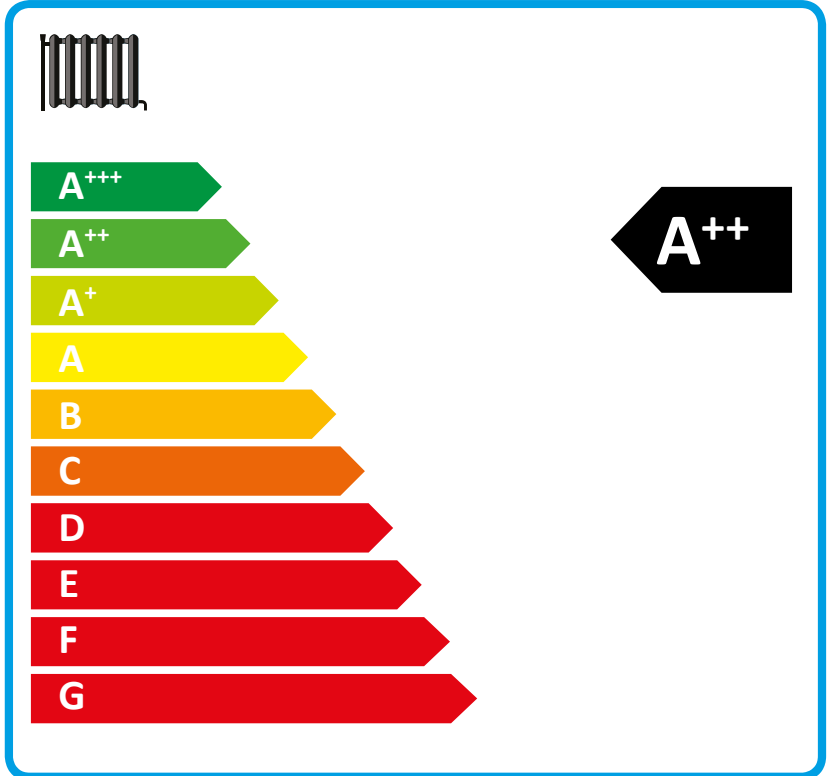
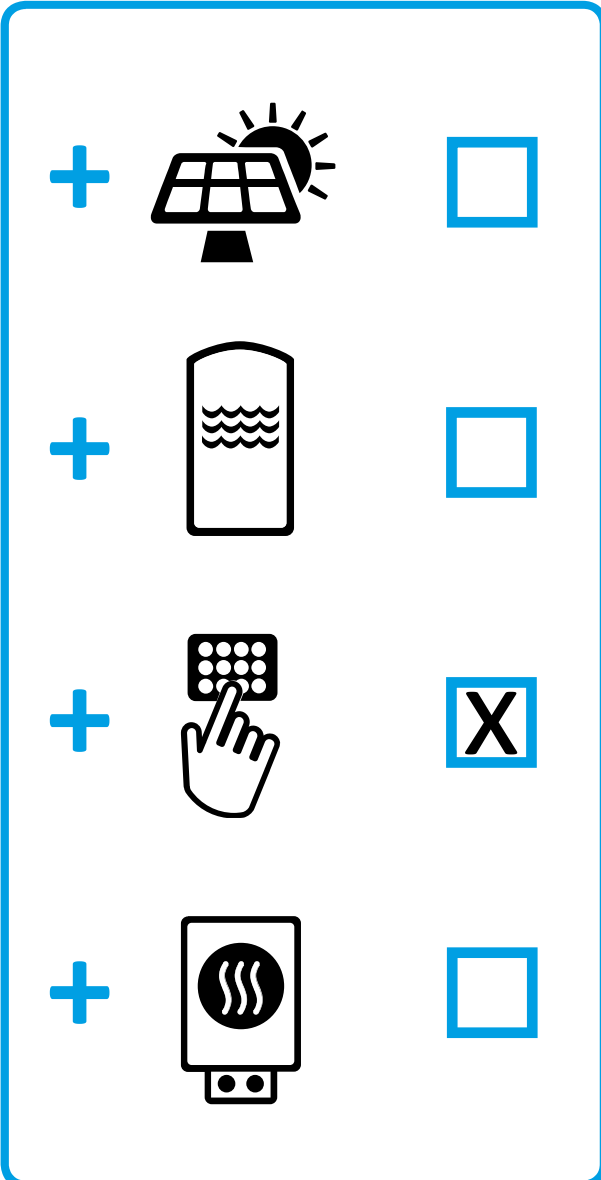
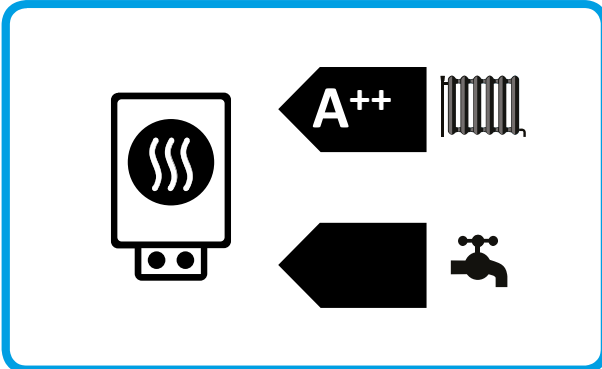
ENERG

енергия · ενέργεια



STIEBEL ELTRON

WPL 25 A compact duo Set 2



Scheda dati prodotto: Impianto composito con riscaldatore locali e regolatore temperatura secondo Regolamento (UE) N. 811/2013

		WPL 25 A compact duo Set 2
		204256
Fabbricante		STIEBEL ELTRON
Efficienza energetica stagionale del riscaldamento d'ambiente in condizioni climatiche medie per applicazioni a temperatura media (η_s)	%	141
Classe del regolatore di temperatura		VI
Contributo del regolatore di temperatura all'efficienza energetica del riscaldamento locali	%	4
Efficienza energetica riscaldamento locali del sistema composito in condizioni climatiche medie	%	145
Efficienza energetica riscaldamento locali del sistema composito in condizioni climatiche più fredde	%	134
Efficienza energetica riscaldamento locali del sistema composito in condizioni climatiche più calde	%	167
Valore della differenza tra efficienza energetica del riscaldamento locali in condizioni climatiche medie ed efficienza energetica in condizioni climatiche più fredde	%	9
Valore della differenza tra efficienza energetica del riscaldamento locali in condizioni climatiche più calde ed efficienza energetica in condizioni climatiche medie	%	24
Classe di efficienza energetica riscaldamento d'ambiente in condizioni climatiche medie per ciascuna delle applicazioni a media temperatura		A++
Classe di efficienza energetica riscaldamento centralizzato dell'impianto composito in condizioni climatiche medie		A++

Dati richiesti per riscaldatore ambiente e riscaldatore combi con pompa di calore secondo Regolamento (UE) N. 813/2013 & 811/2013

		WPL 25 A compact duo Set 2
		204256
Fabbricante		STIEBEL ELTRON
Fonte di calore		Aria esterna
Riscaldatore combi con pompa di calore		-
Potenza termica nominale in condizioni climatiche più fredde per applicazioni a temperatura media (Prated)	kW	22
Potenza termica nominale in condizioni climatiche medie per applicazioni a temperatura media (Prated)	kW	15
Potenza termica nominale in condizioni climatiche più calde per applicazioni a temperatura media (Prated)	kW	8
Tj = -7 °C potenza termica a carico parziale in condizioni climatiche più fredde (Pdh)	kW	13.3
Tj = -7 °C potenza termica ambito carico parziale in condizioni climatiche medie (Pdh)	kW	13.80
Tj = -7 °C potenza termica a carico parziale in condizioni climatiche più calde (Pdh)	kW	13.9
Tj = 2 °C potenza termica a carico parziale in condizioni climatiche più fredde (Pdh)	kW	8.3
Tj = 2 °C potenza termica ambito carico parziale in condizioni climatiche medie (Pdh)	kW	8.40
Tj = 2 °C potenza termica a carico parziale in condizioni climatiche più calde (Pdh)	kW	8.4
Tj = 7 °C potenza termica a carico parziale in condizioni climatiche più fredde (Pdh)	kW	7.9
Tj = 7 °C potenza termica ambito carico parziale in condizioni climatiche medie (Pdh)	kW	7.80
Tj = 7 °C potenza termica a carico parziale in condizioni climatiche più calde (Pdh)	kW	7.5
Tj = 12 °C potenza termica a carico parziale in condizioni climatiche più fredde (Pdh)	kW	6.7
Tj = 12 °C potenza termica ambito carico parziale in condizioni climatiche medie (Pdh)	kW	9.00
Tj = 12 °C potenza termica a carico parziale in condizioni climatiche più calde (Pdh)	kW	6.4
Tj = temperatura di bivalente in condizioni climatiche più fredde (Pdh)	kW	15.2
Tj = temperatura di bivalenza in condizioni climatiche medie (Pdh)	kW	12.50
Tj = temperatura bivalente in condizioni climatiche più calde (Pdh)	kW	8.4
Tj = valore limite temperatura operativa in condizioni climatiche più fredde (Pdh)	kW	12.8
Tj = valore temperatura operativa in condizioni climatiche medie (Pdh)	kW	13.40
Tj = valore limite temperatura operativa in condizioni climatiche più calde (Pdh)	kW	8.4
Per pompe di calore aria-acqua: Tj= -15 °C (se TOL< -20 °C) (Pdh)	kW	13.40
Temperatura bivalente in condizioni climatiche più fredde (Tbiv)	°C	-10
Temperatura bivalente in condizioni climatiche medie (Tbiv)	°C	-5
Temperatura bivalente in condizioni climatiche più calde (Tbiv)	°C	2
Efficienza energetica stagionale del riscaldamento d'ambiente in condizioni climatiche più fredde per applicazioni a temperatura media (η_s)	%	124
Efficienza energetica stagionale del riscaldamento d'ambiente in condizioni climatiche medie per applicazioni a temperatura media (η_s)	%	141
Efficienza energetica stagionale del riscaldamento d'ambiente in condizioni climatiche più calde per applicazioni a temperatura media (η_s)	%	163
Tj = -7 °C coefficiente di rendimento a carico parziale in condizioni climatiche più fredde (COPd)		2.67
Tj = -7 °C coefficiente di rendimento ambito carico parziale in condizioni climatiche medie (COPd)		2.48
Tj = -7 °C coefficiente di rendimento a carico parziale in condizioni climatiche più calde (COPd)		2.42
Tj = 2 °C coefficiente di rendimento a carico parziale in condizioni climatiche più fredde (COPd)		3.92

Tj = 2 °C coefficiente di rendimento ambito carico parziale in condizioni climatiche medie (COPd)		3.51
Tj = 2 °C coefficiente di rendimento a carico parziale in condizioni climatiche più calde (COPd)		2.74
Tj = 7 °C coefficiente di rendimento a carico parziale in condizioni climatiche più fredde (COPd)		5.12
Tj = 7 °C coefficiente di rendimento ambito carico parziale in condizioni climatiche medie (COPd)		4.61
Tj = 7 °C coefficiente di rendimento a carico parziale in condizioni climatiche più calde (COPd)		3.64
Tj = 12 °C coefficiente di rendimento a carico parziale in condizioni climatiche più fredde (COPd)		7.08
Tj = 12 °C coefficiente di rendimento ambito carico parziale in condizioni climatiche medie (COPd)		6.66
Tj = 12 °C coefficiente di rendimento a carico parziale in condizioni climatiche più calde (COPd)		6.25
Tj = temperatura bivalente in condizioni climatiche più fredde (COPd)		2.9
Tj = temperatura bivalenza in condizioni climatiche medie (COPd)		2.59
Tj = temperatura bivalente in condizioni climatiche più calde (COPd)		2.74
Tj = temperatura limite di esercizio in condizioni climatiche più fredde (COPd)		2.28
Tj = valore limite temperatura operativa in condizioni climatiche medie (COPd)		2.28
Tj = temperatura limite di esercizio in condizioni climatiche più calde (COPd)		2.74
Per pompe di calore aria-acqua: Tj= -15 °C (se TOL< -20 °C) (COPd)		2.28
Valore limite della temperatura operativa calda climatiche più fredde (TOL)	°C	-20
Valore limite della temperatura d'esercizio in condizioni climatiche medie (TOL)	°C	-10.000
Valore limite della temperatura operativa calda condizioni climatiche più calde (TOL)	°C	2
Valore limite della temperatura operativa dell'acqua calda climatiche più fredde (WTOL)	°C	65
Valore limite della temperatura operativa dell'acqua calda (WTOL)	°C	65
Valore limite della temperatura operativa dell'acqua calda condizioni climatiche più calde (WTOL)	°C	65
Consumo di corrente con apparecchio spento (Poff)	W	10.000
Consumo di corrente con termostato spento (PTO)	W	10
Consumo di corrente in stato standby (PSB)	W	10.000
Consumo di corrente in stato operativo con riscaldatore basamento (PCK)	W	38.000
Potenza termica nominale calda climatiche più fredde (Psup)	kW	10.9
Potenza termica nominale riscaldatore supplementare (PSUB)	kW	1.600
Potenza termica nominale calda condizioni climatiche più calde (Psup)	kW	0
Tipo di alimentazione energetica riscaldatore supplementare		elettrico
Controllo rendimento		variabile
Livello di potenza sonora all'esterno	db(A)	55
Consumo energetico annuo in condizioni climatiche più fredde per applicazioni a temperatura media (QHE)	kWh/a	16285
Consumo energetico annuo in condizioni climatiche medie per applicazioni a temperatura media (QHE)	kWh/a	8620
Consumo energetico annuo in condizioni climatiche più calde per applicazioni a temperatura media (QHE)	kWh/a	2581
Volume di flusso, lato sorgente di calore	m³/h	4000
Provvedimento particolare	Tutte le precauzioni particolari da adottare per assemblaggio, installazione o manutenzione dell'apparecchio per riscaldamento locali: vedere Istruzioni di installazione e montaggio	