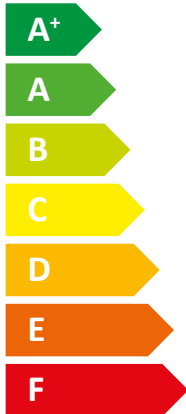
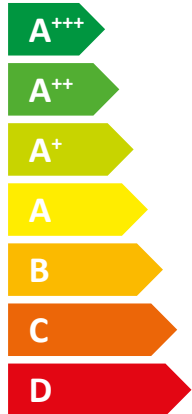
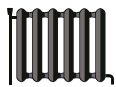




**ENERG** Y IJA  
енергия · ενέργεια IE IA

**STIEBEL ELTRON**

WPE-I 07.1 Plus HW  
230



37 dB



- 6 kW
- 6 kW
- 6 kW

2019

811/2013

**Scheda dati prodotto: Riscaldatore combi secondo Regolamento (UE) N. 811/2013**

		<b>WPE-I 07.1 Plus HW 230</b>
		207185
Fabbricante		STIEBEL ELTRON
Profilo di carico		XL
Potenza termica nominale in condizioni climatiche medie per applicazioni a temperatura media (Prated)	kW	6
Potenza termica nominale in condizioni climatiche medie per applicazioni a bassa temperatura (Prated)	kW	7
Consumo energetico annuo in condizioni climatiche medie per applicazioni a temperatura media (QHE)	kWh/a	3271
Consumo energetico annuo in condizioni climatiche medie per applicazioni a bassa temperatura (QHE)	kWh/a	2785
Efficienza energetica stagionale del riscaldamento d'ambiente in condizioni climatiche medie per applicazioni a temperatura media ( $\eta_s$ )	%	154
Efficienza energetica stagionale del riscaldamento d'ambiente in condizioni climatiche medie per applicazioni a bassa temperatura ( $\eta_s$ )	%	200
Efficienza energetica produzione acqua calda in condizioni climatiche medie	%	128
Livello di potenza sonora all'interno	db(A)	37
Potenza termica nominale in condizioni climatiche più fredde per applicazioni a temperatura media (Prated)	kW	6
Potenza termica nominale in condizioni climatiche più fredde per applicazioni a bassa temperatura (Prated)	kW	7
Potenza termica nominale in condizioni climatiche più calde per applicazioni a temperatura media (Prated)	kW	6
Potenza termica nominale in condizioni climatiche più calde per applicazioni a bassa temperatura (Prated)	kW	7
Consumo energetico annuo in condizioni climatiche più fredde per applicazioni a temperatura media (QHE)	kWh/a	3828
Consumo energetico annuo in condizioni climatiche più fredde per applicazioni a bassa temperatura (QHE)	kWh/a	3168
Consumo energetico annuo in condizioni climatiche più calde per applicazioni a temperatura media (QHE)	kWh/a	2083
Consumo energetico annuo in condizioni climatiche più calde per applicazioni a bassa temperatura (QHE)	kWh/a	1777
Efficienza energetica stagionale del riscaldamento d'ambiente in condizioni climatiche più fredde per applicazioni a temperatura media ( $\eta_s$ )	%	157
Efficienza energetica stagionale del riscaldamento d'ambiente in condizioni climatiche più fredde per applicazioni a bassa temperatura ( $\eta_s$ )	%	210
Efficienza energetica stagionale del riscaldamento d'ambiente in condizioni climatiche più calde per applicazioni a temperatura media ( $\eta_s$ )	%	157
Efficienza energetica stagionale del riscaldamento d'ambiente in condizioni climatiche più calde per applicazioni a bassa temperatura ( $\eta_s$ )	%	203



# ENERG

енергия · ενέργεια

Y

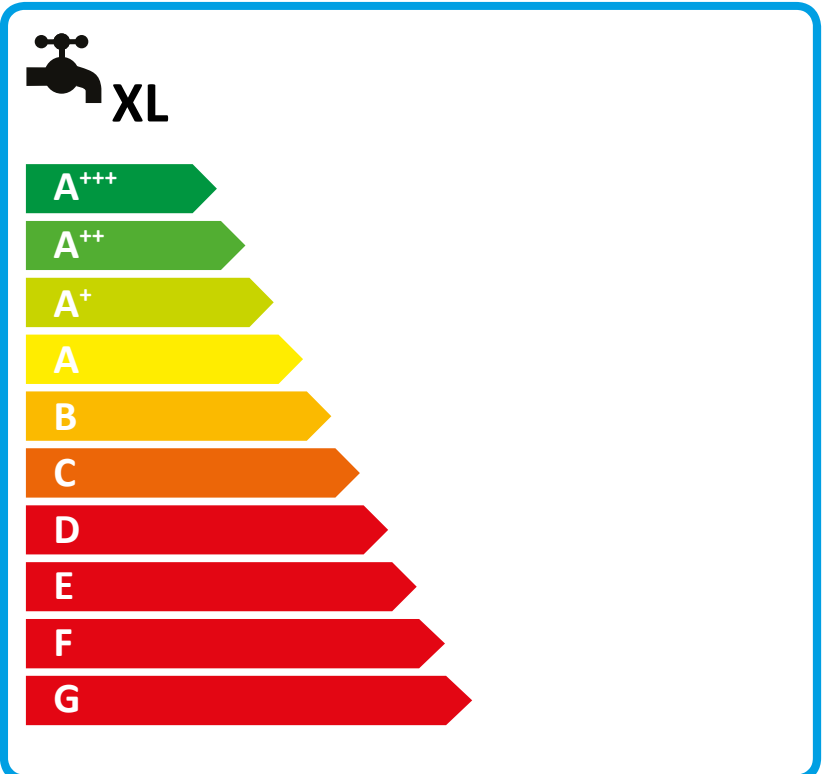
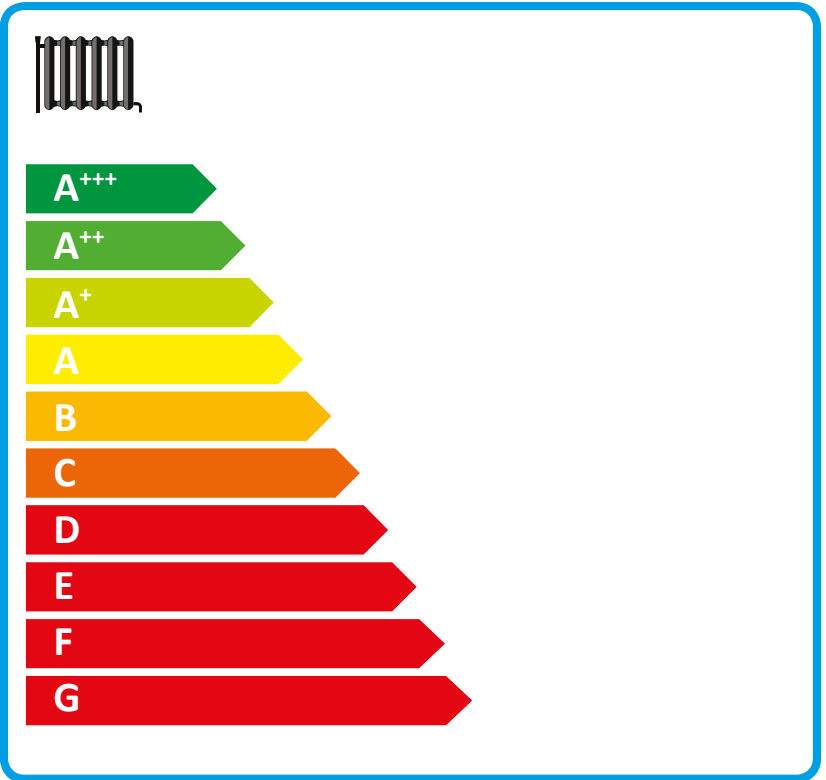
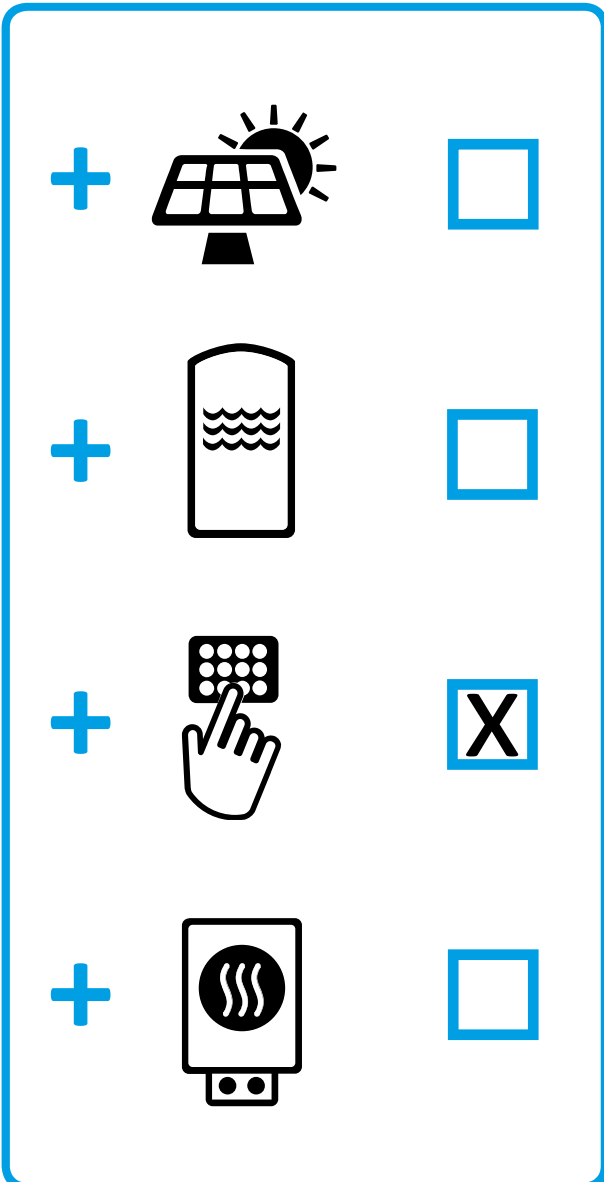
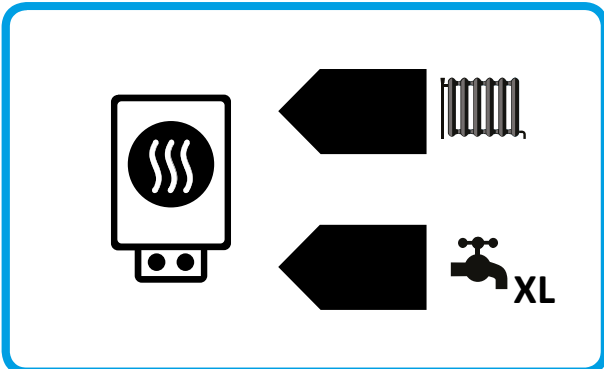
IJA

IE

IA

**STIEBEL ELTRON**

WPE-I 07.1 Plus HW 230



**Scheda dati prodotto: Impianto composto con riscaldatore locali e regolatore temperatura secondo Regolamento (UE) N. 811/2013**

		<b>WPE-I 07.1 Plus HW 230</b>
		207185
Fabbricante		STIEBEL ELTRON
Efficienza energetica stagionale del riscaldamento d'ambiente in condizioni climatiche medie per applicazioni a temperatura media ( $\eta_s$ )	%	154
Classe del regolatore di temperatura		II
Contributo del regolatore di temperatura all'efficienza energetica del riscaldamento locali	%	2
Profilo di carico		XL

**Dati richiesti per riscaldatore ambiente e riscaldatore combi con pompa di calore secondo Regolamento (UE) N. 813/2013 & 811/2013**

		<b>WPE-I 07.1 Plus HW 230</b>
		207185
Fabbricante		STIEBEL ELTRON
Potenza termica nominale in condizioni climatiche più fredde per applicazioni a temperatura media (Prated)	kW	6
Potenza termica nominale in condizioni climatiche medie per applicazioni a temperatura media (Prated)	kW	6
Potenza termica nominale in condizioni climatiche più calde per applicazioni a temperatura media (Prated)	kW	6
Tj = -7 °C potenza termica a carico parziale in condizioni climatiche più fredde (Pdh)	kW	3.9
Tj = -7 °C potenza termica ambito carico parziale in condizioni climatiche medie (Pdh)	kW	5.7
Tj = 2 °C potenza termica a carico parziale in condizioni climatiche più fredde (Pdh)	kW	2.4
Tj = 2 °C potenza termica ambito carico parziale in condizioni climatiche medie (Pdh)	kW	3.5
Tj = 2 °C potenza termica a carico parziale in condizioni climatiche più calde (Pdh)	kW	6.4
Tj = 7 °C potenza termica a carico parziale in condizioni climatiche più fredde (Pdh)	kW	2.0
Tj = 7 °C potenza termica ambito carico parziale in condizioni climatiche medie (Pdh)	kW	2.2
Tj = 7 °C potenza termica a carico parziale in condizioni climatiche più calde (Pdh)	kW	4.1
Tj = 12 °C potenza termica a carico parziale in condizioni climatiche più fredde (Pdh)	kW	2.0
Tj = 12 °C potenza termica ambito carico parziale in condizioni climatiche medie (Pdh)	kW	2.0
Tj = 12 °C potenza termica a carico parziale in condizioni climatiche più calde (Pdh)	kW	1.8
Tj = valore limite temperatura operativa in condizioni climatiche più fredde (Pdh)	kW	6.4
Tj = valore temperatura operativa in condizioni climatiche medie (Pdh)	kW	6.4
Tj = valore limite temperatura operativa in condizioni climatiche più calde (Pdh)	kW	6.4
Efficienza energetica stagionale del riscaldamento d'ambiente in condizioni climatiche più fredde per applicazioni a temperatura media ( $\eta_s$ )	%	157
Efficienza energetica stagionale del riscaldamento d'ambiente in condizioni climatiche medie per applicazioni a temperatura media ( $\eta_s$ )	%	154
Efficienza energetica stagionale del riscaldamento d'ambiente in condizioni climatiche più calde per applicazioni a temperatura media ( $\eta_s$ )	%	157
Tj = -7 °C coefficiente di rendimento a carico parziale in condizioni climatiche più fredde (COPd)		3.82
Tj = -7 °C coefficiente di rendimento ambito carico parziale in condizioni climatiche medie (COPd)		3.10
Tj = 2 °C coefficiente di rendimento a carico parziale in condizioni climatiche più fredde (COPd)		4.36
Tj = 2 °C coefficiente di rendimento ambito carico parziale in condizioni climatiche medie (COPd)		4.09
Tj = 2 °C coefficiente di rendimento a carico parziale in condizioni climatiche più calde (COPd)		2.82
Tj = 7 °C coefficiente di rendimento a carico parziale in condizioni climatiche più fredde (COPd)		5.63
Tj = 7 °C coefficiente di rendimento ambito carico parziale in condizioni climatiche medie (COPd)		4.73
Tj = 7 °C coefficiente di rendimento a carico parziale in condizioni climatiche più calde (COPd)		3.65
Tj = 12 °C coefficiente di rendimento a carico parziale in condizioni climatiche più fredde (COPd)		5.69
Tj = 12 °C coefficiente di rendimento ambito carico parziale in condizioni climatiche medie (COPd)		5.61

Tj = 12 °C coefficiente di rendimento a carico parziale in condizioni climatiche più calde (COPd)		5.21
Tj = temperatura limite di esercizio in condizioni climatiche più fredde (COPd)		2.82
Tj = valore limite temperatura operativa in condizioni climatiche medie (COPd)		2.82
Tj = temperatura limite di esercizio in condizioni climatiche più calde (COPd)		2.82
Valore limite della temperatura operativa dell'acqua calda (WTOL)	°C	70
Consumo di corrente con apparecchio spento (Poff)	W	17
Consumo di corrente con termostato spento (PTO)	W	19
Consumo di corrente in stato standby (PSB)	W	17
Tipo di alimentazione energetica riscaldatore supplementare		elettrico
Livello di potenza sonora all'interno	db(A)	37
Consumo energetico annuo in condizioni climatiche più fredde per applicazioni a temperatura media (QHE)	kWh/a	3828
Consumo energetico annuo in condizioni climatiche medie per applicazioni a temperatura media (QHE)	kWh/a	3271
Consumo energetico annuo in condizioni climatiche più calde per applicazioni a temperatura media (QHE)	kWh/a	2083
Profilo di carico		XL
Assorbimento quotidiano di corrente (Qelec)	kWh	5.954
Efficienza energetica produzione acqua calda in condizioni climatiche medie	%	128