



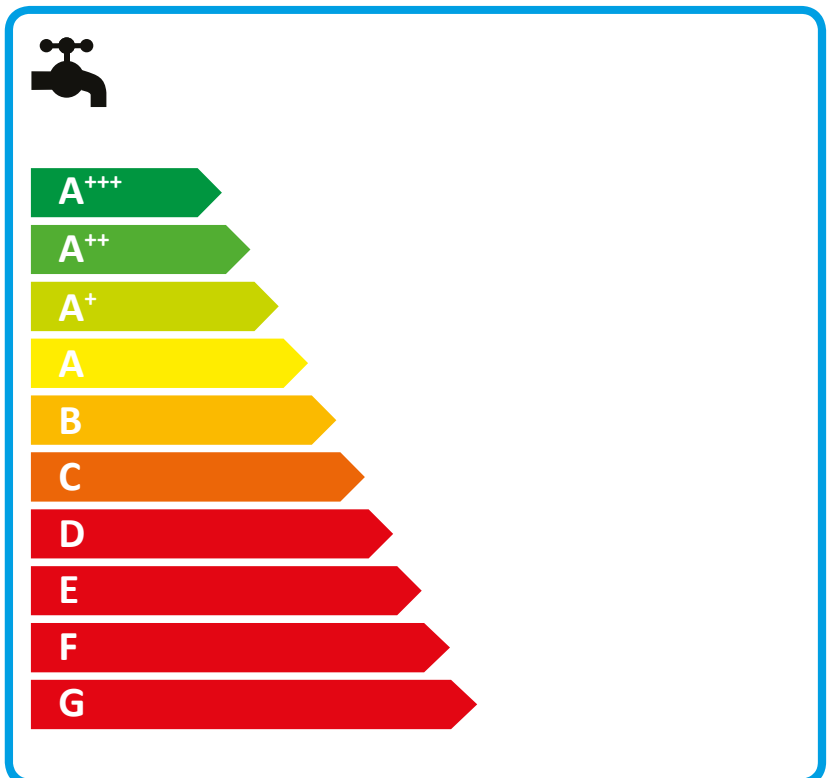
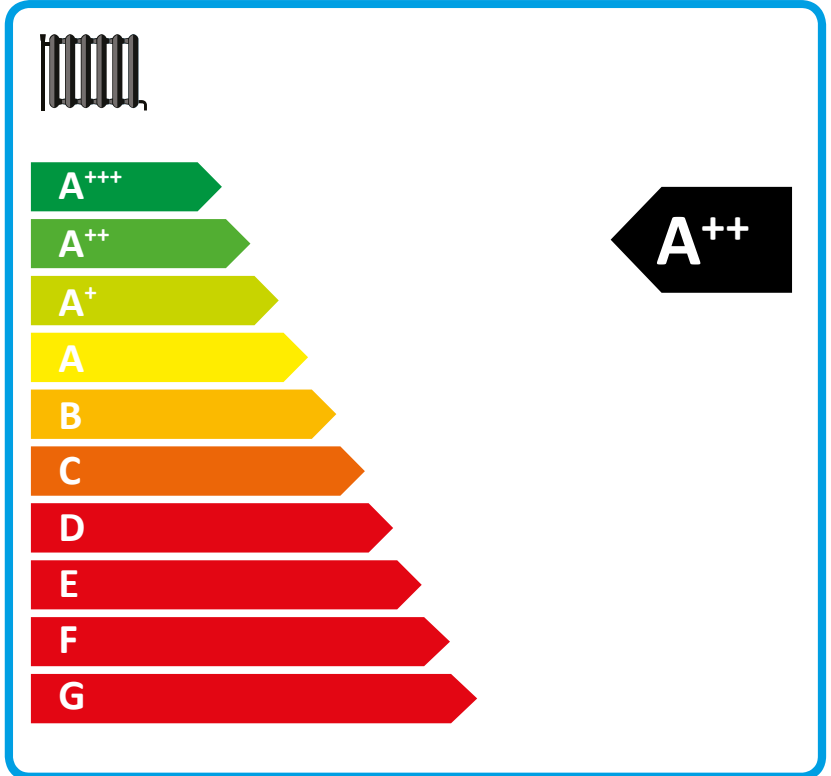
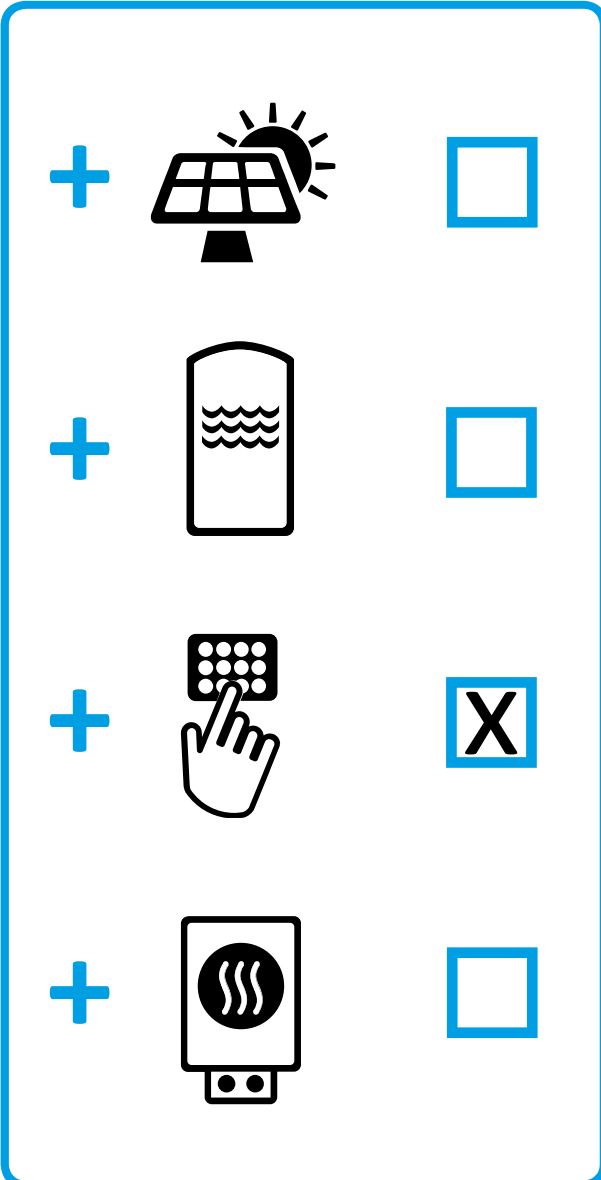
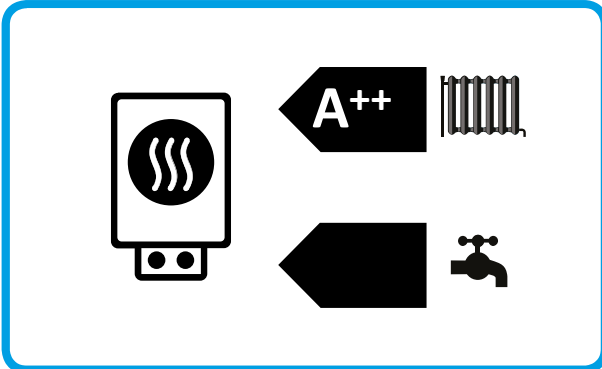
ENERG

енергия · ενέργεια



STIEBEL ELTRON

LWZ 07.1 Premium HKL 230



Productgegevensblad: Gecombineerde installatie van verwarmingsinstallatie en temperatuurregelaar volgens verordening (EU) nr. 811/2013

		LWZ 07.1 Premium HKL 230
		206284
Fabrikant		STIEBEL ELTRON
Door het seizoen bepaalde energie-efficiëntie van de ruimteverwarming bij gemiddelde klimatologische omstandigheden steeds voor toepassing bij gemiddelde temperaturen (η_s)	%	128
Klasse thermostaat		VII
Bijdrage van de thermostaat aan de energie-efficiëntie van de ruimteverwarming	%	3
Energie-efficiëntie ruimteverwarming van de gecombineerde installatie in een gemiddeld klimaat	%	128
Waarde van het verschil tussen de energie-efficiëntie van de ruimteverwarming bij een gemiddeld klimaat en bij een kouder klimaat	%	26
Waarde van het verschil tussen de energie-efficiëntie van de ruimteverwarming bij een warmer klimaat en bij een gemiddeld klimaat	%	22
Energieklasse kamerverwarming bij gemiddelde klimatologische omstandigheden telkens voor toepassing bij gemiddelde temperaturen		A++
Energie-efficiëntieklasse ruimteverwarming van de gecombineerde installatie in een gemiddeld klimaat		A++

Vereiste gegevens over verwarmingstoestel en combiverwarmingstoestel met warmtepomp volgens verordening (EU) nr. 813/2013 & 811/2013

		LWZ 07.1 Premium HKL 230
		206284
Fabrikant		STIEBEL ELTRON
Nominaal warmtevermogen bij koudere klimatologische omstandigheden steeds voor toepassing bij gemiddelde temperaturen (Prated)	kW	7
Nominaal warmtevermogen bij gemiddelde klimatologische omstandigheden steeds voor toepassing bij gemiddelde temperaturen (Prated)	kW	7
Nominaal warmtevermogen bij warmere klimatologische omstandigheden steeds voor toepassing bij gemiddelde temperaturen (Prated)	kW	4
Tj = -7 °C warmtevermogen deellastbereik bij koudere klimatologische omstandigheden (Pdh)	kW	6.4
Tj = -7 °C warmtevermogen deellastbereik bij gemiddelde klimaatomstandigheden (Pdh)	kW	5.8
Tj = 2 °C warmtevermogen deellastbereik bij koudere klimatologische omstandigheden (Pdh)	kW	3.9
Tj = 2 °C warmtevermogen deellastbereik bij gemiddelde klimaatomstandigheden (Pdh)	kW	3.5
Tj = 2 °C warmtevermogen deellastbereik bij warmere klimatologische omstandigheden (Pdh)	kW	8.3
Tj = 7 °C warmtevermogen deellastbereik bij koudere klimatologische omstandigheden (Pdh)	kW	2.8
Tj = 7 °C warmtevermogen deellastbereik bij gemiddelde klimaatomstandigheden (Pdh)	kW	2.7
Tj = 7 °C warmtevermogen deellastbereik bij warmere klimatologische omstandigheden (Pdh)	kW	5.4
Tj = 12 °C warmtevermogen deellastbereik bij koudere klimatologische omstandigheden (Pdh)	kW	3.2
Tj = 12 °C warmtevermogen deellastbereik bij gemiddelde klimaatomstandigheden (Pdh)	kW	3.2
Tj = 12 °C warmtevermogen deellastbereik bij warmere klimatologische omstandigheden (Pdh)	kW	3.2
Tj = bivalentietemperatuur bij koudere klimatologische omstandigheden (Pdh)	kW	6.4
Tj = bivalentietemperatuur bij gemiddelde klimaatomstandigheden (Pdh)	kW	5.9
Tj = bivalentietemperatuur bij warmere klimatologische omstandigheden (Pdh)	kW	8.3
Tj = grenswaarde werkingstemperatuur bij koudere klimatologische omstandigheden (Pdh)	kW	2.6
Tj = grenswaarde werkingstemperatuur bij gemiddelde klimaatomstandigheden (Pdh)	kW	2.6
Tj = grenswaarde werkingstemperatuur bij warmere klimatologische omstandigheden (Pdh)	kW	8.3
Bivalentietemperatuur bij koudere klimatologische omstandigheden (Tbiv)	°C	-7
Bivalentietemperatuur bij gemiddelde klimaatomstandigheden (Tbiv)	°C	-7
Bivalentietemperatuur bij warmere klimatologische omstandigheden (Tbiv)	°C	2
Door het seizoen bepaalde energie-efficiëntie van de ruimteverwarming bij koudere klimatologische omstandigheden steeds voor toepassingen bij gemiddelde temperaturen (η_s)	%	100
Door het seizoen bepaalde energie-efficiëntie van de ruimteverwarming bij gemiddelde klimatologische omstandigheden steeds voor toepassing bij gemiddelde temperaturen (η_s)	%	128
Door het seizoen bepaalde energie-efficiëntie van de ruimteverwarming bij warmere klimatologische omstandigheden steeds voor toepassingen bij gemiddelde temperaturen (η_s)	%	133
Tj = -7 °C vermogensgetal deellastbereik bij koudere klimatologische omstandigheden (COPd)		2.50
Tj = -7 °C vermogensgetal deellastbereik bij gemiddelde klimaatomstandigheden (COPd)		2.26
Tj = 2 °C vermogensgetal deellastbereik bij koudere klimatologische omstandigheden (COPd)		3.48

Tj = 2 °C vermogensgetal deellastbereik bij gemiddelde klimaatomstandigheden (COPd)		3.27
Tj = 2 °C vermogensgetal deellastbereik bij warmere klimatologische omstandigheden (COPd)		2.34
Tj = 7 °C vermogensgetal deellastbereik bij koudere klimatologische omstandigheden (COPd)		4.68
Tj = 7 °C vermogensgetal deellastbereik bij gemiddelde klimaatomstandigheden (COPd)		4.14
Tj = 7 °C vermogensgetal deellastbereik bij warmere klimatologische omstandigheden (COPd)		3.26
Tj = 12 °C vermogensgetal deellastbereik bij koudere klimatologische omstandigheden (COPd)		5.67
Tj = 12 °C vermogensgetal deellastbereik bij gemiddelde klimaatomstandigheden (COPd)		5,29
Tj = 12 °C vermogensgetal deellastbereik bij warmere klimatologische omstandigheden (COPd)		5.11
Tj = bivalentietemperatuur bij koudere klimatologische omstandigheden (COPd)		2.50
Tj = bivalentietemperatuur bij gemiddelde klimaatomstandigheden (COPd)		2.26
Tj = bivalentietemperatuur bij warmere klimatologische omstandigheden (COPd)		2.34
Tj = grenswaarde werkingstemperatuur bij koudere klimatologische omstandigheden (COPd)		2.09
Tj = grenswaarde werkingstemperatuur bij gemiddelde klimaatomstandigheden (COPd)		1.88
Tj = grenswaarde werkingstemperatuur bij warmere klimatologische omstandigheden (COPd)		2.34
Grenswaarde van de bedrijfstemperatuur van het verwarmingswater (WTOL)	°C	60
Stroomverbruik in uitgeschakelde toestand (Poff)	W	27
Stroomverbruik bij uitgeschakelde thermostaat (PTO)	W	63
Stroomverbruik in stand-bystand (PSB)	W	27
Stroomverbruik bedrijfstoestand met krukkastverwarming (PCK)	W	35
Nominaal warmtevermogen bijverwarmingstoestel (Psup)	kW	3.9
Geluidsniveau buiten	dB(A)	52
Geluidsniveau binnen	dB(A)	52
Jaarlijks energieverbruik bij koudere klimatologische omstandigheden steeds voor toepassing bij gemiddelde temperaturen(QHE)	kWh/a	9932
Jaarlijks energieverbruik bij gemiddelde klimatologische omstandigheden steeds voor toepassing bij gemiddelde temperaturen(QHE)	kWh/a	4199
Jaarlijks energieverbruik bij warmere klimatologische omstandigheden steeds voor toepassing bij gemiddelde temperaturen(QHE)	kWh/a	2911
Bijzondere voorzorgsmaatregel	Alle bijzondere voorzorgsmaatregelen die moeten worden genomen bij montage, installatie of onderhoud van het verwarmingstoestel: zie de installatie- en montageaanwijzing	