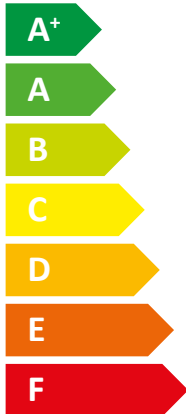
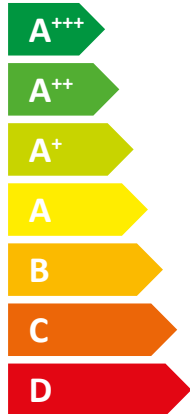




ENERG Y IJA
енергия · ενέργεια IE IA

STIEBEL ELTRON

WPE-I 07.1 Plus HW
230



37 dB



- 6 kW
- 6 kW
- 6 kW

2019

811/2013

Productgegevensblad: Combiverwarmingstoestel volgens verordening (EU) nr. 811/2013

		WPE-I 07.1 Plus HW 230
		207185
Fabrikant		STIEBEL ELTRON
Taprofiel		XL
Nominaal warmtevermogen bij gemiddelde klimatologische omstandigheden steeds voor toepassing bij gemiddelde temperaturen (Prated)	kW	6
Nominaal warmtevermogen bij gemiddelde klimatologische omstandigheden steeds voor toepassing bij lagere temperaturen (Prated)	kW	7
Jaarlijks energieverbruik bij gemiddelde klimatologische omstandigheden steeds voor toepassing bij gemiddelde temperaturen(QHE)	kWh/a	3271
Jaarlijks energieverbruik bij gemiddelde klimatologische omstandigheden steeds voor toepassing bij lage temperaturen(QHE)	kWh/a	2785
Door het seizoen bepaalde energie-efficiëntie van de ruimteverwarming bij gemiddelde klimatologische omstandigheden steeds voor toepassing bij gemiddelde temperaturen (η_s)	%	154
Door het seizoen bepaalde energie-efficiëntie van de ruimteverwarming bij gemiddelde klimatologische omstandigheden steeds voor toepassingen bij lage temperaturen (η_s)	%	200
Energie-efficiëntie warmwaterbereiding (η_{wh}) bij gemiddelde klimaatomstandigheden	%	128
Geluidsniveau binnen	dB(A)	37
Nominaal warmtevermogen bij koudere klimatologische omstandigheden steeds voor toepassing bij gemiddelde temperaturen (Prated)	kW	6
Nominaal warmtevermogen bij koudere klimatologische omstandigheden steeds voor toepassing bij lage temperaturen (Prated)	kW	7
Nominaal warmtevermogen bij warmere klimatologische omstandigheden steeds voor toepassing bij gemiddelde temperaturen (Prated)	kW	6
Nominaal warmtevermogen bij warmere klimatologische omstandigheden steeds voor toepassing bij lagere temperaturen (Prated)	kW	7
Jaarlijks energieverbruik bij koudere klimatologische omstandigheden steeds voor toepassing bij gemiddelde temperaturen(QHE)	kWh/a	3828
Jaarlijks energieverbruik bij koudere klimatologische omstandigheden steeds voor toepassing bij lage temperaturen(QHE)	kWh/a	3168
Jaarlijks energieverbruik bij warmere klimatologische omstandigheden steeds voor toepassing bij gemiddelde temperaturen(QHE)	kWh/a	2083
Jaarlijks energieverbruik bij warmere klimatologische omstandigheden steeds voor toepassing bij lage temperaturen(QHE)	kWh/a	1777
Door het seizoen bepaalde energie-efficiëntie van de ruimteverwarming bij koudere klimatologische omstandigheden steeds voor toepassingen bij gemiddelde temperaturen (η_s)	%	157
Door het seizoen bepaalde energie-efficiëntie van de ruimteverwarming bij koudere klimatologische omstandigheden steeds voor toepassingen bij lage temperaturen (η_s)	%	210
Door het seizoen bepaalde energie-efficiëntie van de ruimteverwarming bij warmere klimatologische omstandigheden steeds voor toepassingen bij gemiddelde temperaturen (η_s)	%	157
Door het seizoen bepaalde energie-efficiëntie van de ruimteverwarming bij warmere klimatologische omstandigheden steeds voor toepassingen bij lage temperaturen (η_s)	%	203



ENERG

енергия · ενέργεια

Y

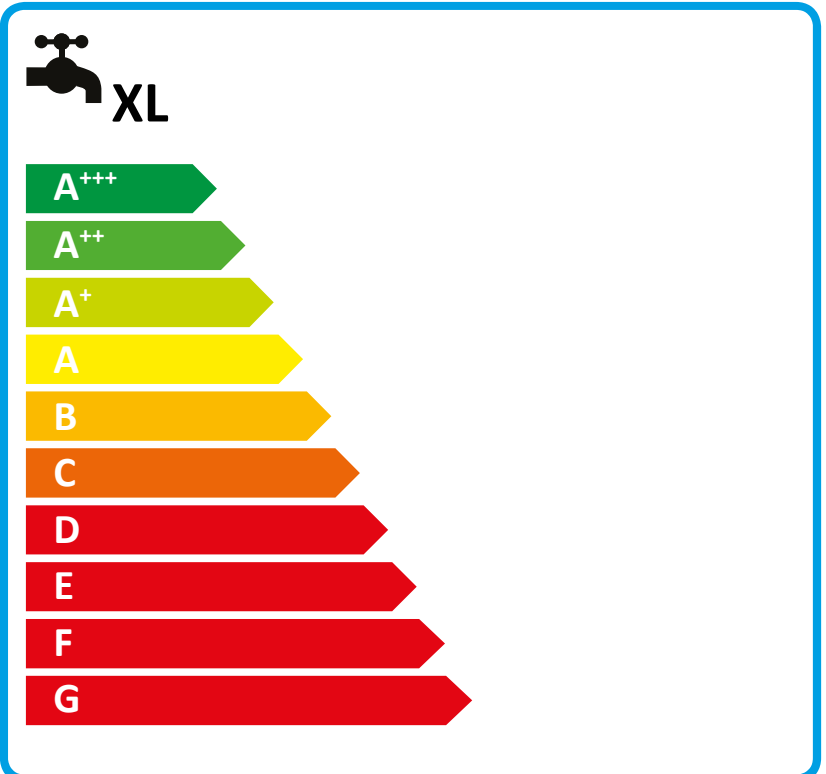
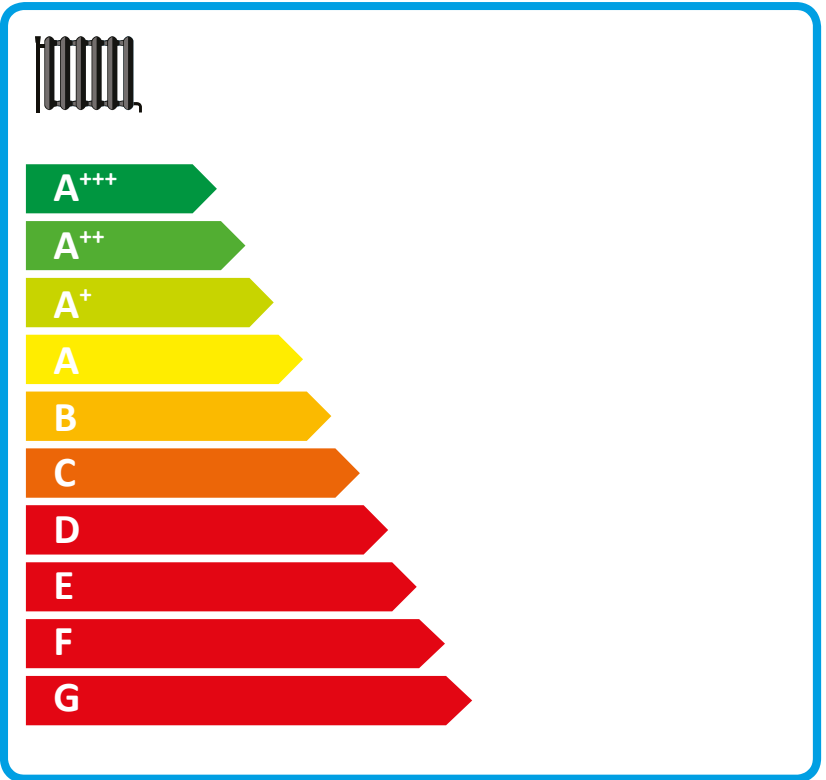
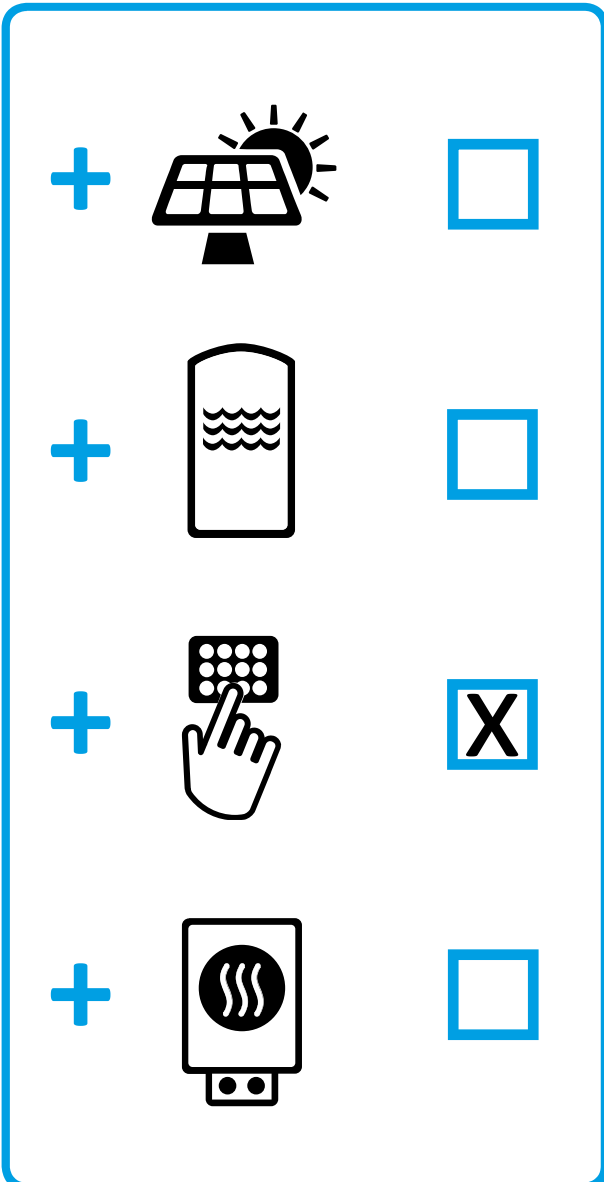
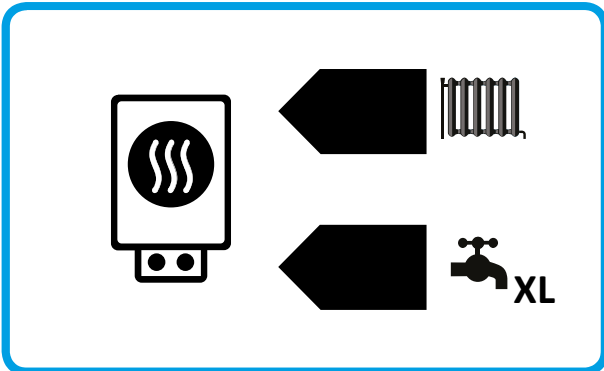
IJA

IE

IA

STIEBEL ELTRON

WPE-I 07.1 Plus HW 230



Productgegevensblad: Gecombineerde installatie van verwarmingsinstallatie en temperatuurregelaar volgens verordening (EU) nr. 811/2013

		WPE-I 07.1 Plus HW 230
		207185
Fabrikant		STIEBEL ELTRON
Door het seizoen bepaalde energie-efficiëntie van de ruimteverwarming bij gemiddelde klimatologische omstandigheden steeds voor toepassing bij gemiddelde temperaturen (η_s)	%	154
Klasse thermostaat		II
Bijdrage van de thermostaat aan de energie-efficiëntie van de ruimteverwarming	%	2
Taprofiel		XL

Vereiste gegevens over verwarmingstoestel en combiverwarmingstoestel met warmtepomp volgens verordening (EU) nr. 813/2013 & 811/2013

		WPE-I 07.1 Plus HW 230
		207185
Fabrikant		STIEBEL ELTRON
Nominaal warmtevermogen bij koudere klimatologische omstandigheden steeds voor toepassing bij gemiddelde temperaturen (Prated)	kW	6
Nominaal warmtevermogen bij gemiddelde klimatologische omstandigheden steeds voor toepassing bij gemiddelde temperaturen (Prated)	kW	6
Nominaal warmtevermogen bij warmere klimatologische omstandigheden steeds voor toepassing bij gemiddelde temperaturen (Prated)	kW	6
Tj = -7 °C warmtevermogen deellastbereik bij koudere klimatologische omstandigheden (Pdh)	kW	3.9
Tj = -7 °C warmtevermogen deellastbereik bij gemiddelde klimaatomstandigheden (Pdh)	kW	5.7
Tj = 2 °C warmtevermogen deellastbereik bij koudere klimatologische omstandigheden (Pdh)	kW	2.4
Tj = 2 °C warmtevermogen deellastbereik bij gemiddelde klimaatomstandigheden (Pdh)	kW	3.5
Tj = 2 °C warmtevermogen deellastbereik bij warmere klimatologische omstandigheden (Pdh)	kW	6.4
Tj = 7 °C warmtevermogen deellastbereik bij koudere klimatologische omstandigheden (Pdh)	kW	2.0
Tj = 7 °C warmtevermogen deellastbereik bij gemiddelde klimaatomstandigheden (Pdh)	kW	2.2
Tj = 7 °C warmtevermogen deellastbereik bij warmere klimatologische omstandigheden (Pdh)	kW	4.1
Tj = 12 °C warmtevermogen deellastbereik bij koudere klimatologische omstandigheden (Pdh)	kW	2.0
Tj = 12 °C warmtevermogen deellastbereik bij gemiddelde klimaatomstandigheden (Pdh)	kW	2.0
Tj = 12 °C warmtevermogen deellastbereik bij warmere klimatologische omstandigheden (Pdh)	kW	1.8
Tj = grenswaarde werkingstemperatuur bij koudere klimatologische omstandigheden (Pdh)	kW	6.4
Tj = grenswaarde werkingstemperatuur bij gemiddelde klimaatomstandigheden (Pdh)	kW	6.4
Tj = grenswaarde werkingstemperatuur bij warmere klimatologische omstandigheden (Pdh)	kW	6.4
Door het seizoen bepaalde energie-efficiëntie van de ruimteverwarming bij koudere klimatologische omstandigheden steeds voor toepassingen bij gemiddelde temperaturen (η_s)	%	157
Door het seizoen bepaalde energie-efficiëntie van de ruimteverwarming bij gemiddelde klimatologische omstandigheden steeds voor toepassing bij gemiddelde temperaturen (η_s)	%	154
Door het seizoen bepaalde energie-efficiëntie van de ruimteverwarming bij warmere klimatologische omstandigheden steeds voor toepassingen bij gemiddelde temperaturen (η_s)	%	157
Tj = -7 °C vermogensgetal deellastbereik bij koudere klimatologische omstandigheden (COPd)		3.82
Tj = -7 °C vermogensgetal deellastbereik bij gemiddelde klimaatomstandigheden (COPd)		3.10
Tj = 2 °C vermogensgetal deellastbereik bij koudere klimatologische omstandigheden (COPd)		4.36
Tj = 2 °C vermogensgetal deellastbereik bij gemiddelde klimaatomstandigheden (COPd)		4.09
Tj = 2 °C vermogensgetal deellastbereik bij warmere klimatologische omstandigheden (COPd)		2.82
Tj = 7 °C vermogensgetal deellastbereik bij koudere klimatologische omstandigheden (COPd)		5.63
Tj = 7 °C vermogensgetal deellastbereik bij gemiddelde klimaatomstandigheden (COPd)		4.73
Tj = 7 °C vermogensgetal deellastbereik bij warmere klimatologische omstandigheden (COPd)		3.65

Tj = 12 °C vermogensgetal deellastbereik bij koudere klimatologische omstandigheden (COPd)		5.69
Tj = 12 °C vermogensgetal deellastbereik bij gemiddelde klimaatomstandigheden (COPd)		5.61
Tj = 12 °C vermogensgetal deellastbereik bij warmere klimatologische omstandigheden (COPd)		5.21
Tj = grenswaarde werkingstemperatuur bij koudere klimatologische omstandigheden (COPd)		2.82
Tj = grenswaarde werkingstemperatuur bij gemiddelde klimaatomstandigheden (COPd)		2.82
Tj = grenswaarde werkingstemperatuur bij warmere klimatologische omstandigheden (COPd)		2.82
Grenswaarde van de bedrijfstemperatuur van het verwarmingswater (WTOL)	°C	70
Stroomverbruik in uitgeschakelde toestand (Poff)	W	17
Stroomverbruik bij uitgeschakelde thermostaat (PTO)	W	19
Stroomverbruik in stand-bystand (PSB)	W	17
Soort energietoevoer bijverwarmingstoestel		elektrisch
Geluidsniveau binnen	dB(A)	37
Jaarlijks energieverbruik bij koudere klimatologische omstandigheden steeds voor toepassing bij gemiddelde temperaturen(QHE)	kWh/a	3828
Jaarlijks energieverbruik bij gemiddelde klimatologische omstandigheden steeds voor toepassing bij gemiddelde temperaturen(QHE)	kWh/a	3271
Jaarlijks energieverbruik bij warmere klimatologische omstandigheden steeds voor toepassing bij gemiddelde temperaturen(QHE)	kWh/a	2083
Taprofiel		XL
Dagelijks stroomverbruik (Qelec)	kWh	5.954
Energie-efficiëntie warmwaterbereiding (η_{wh}) bij gemiddelde klimaatomstandigheden	%	128