



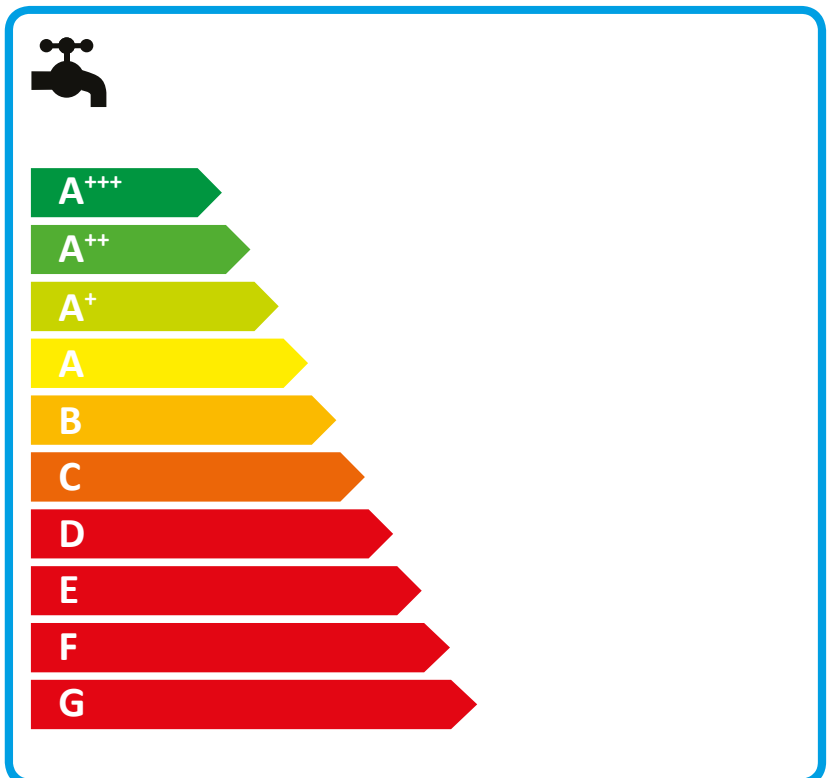
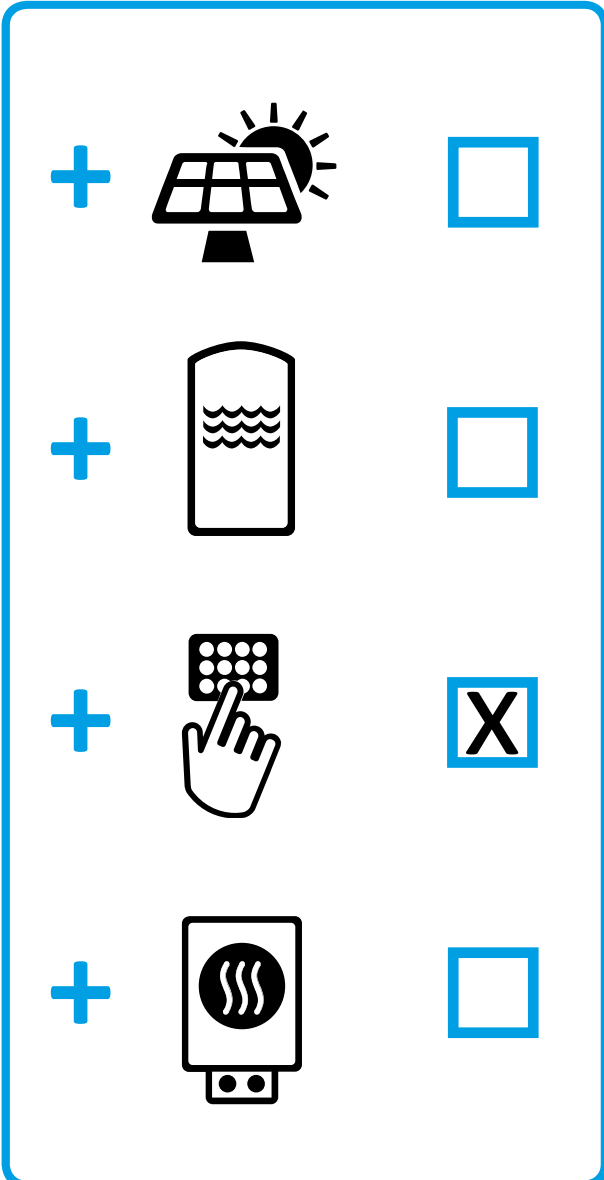
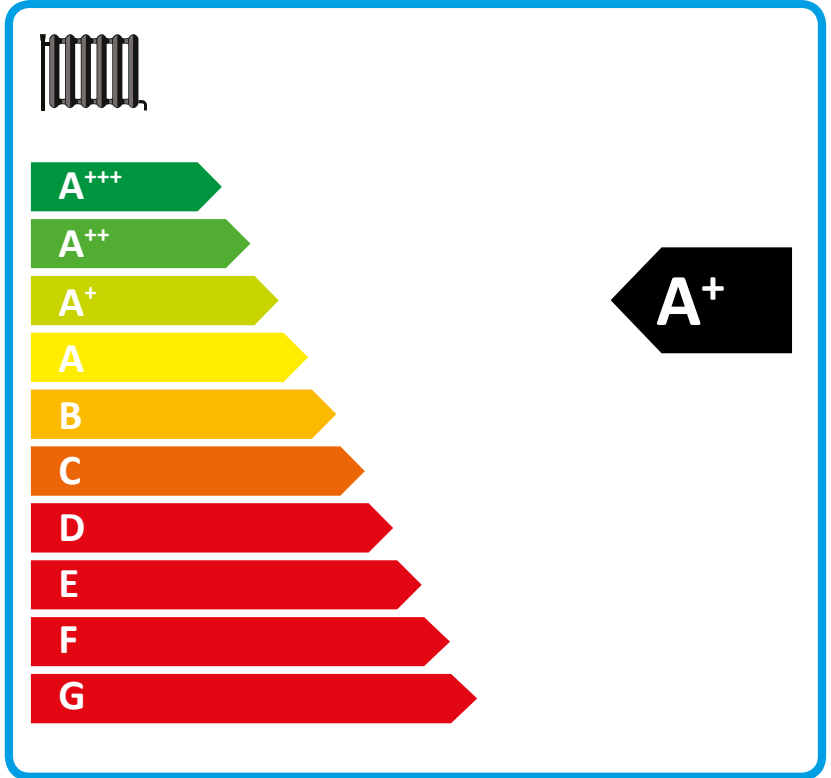
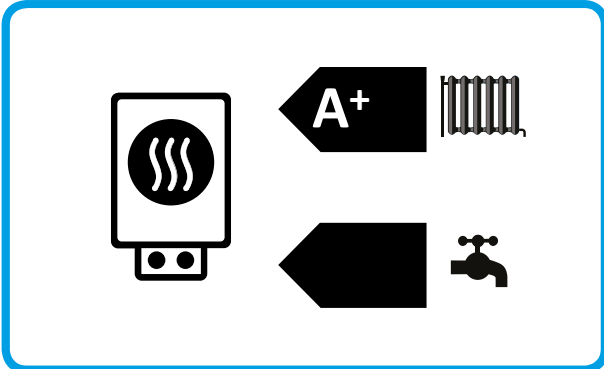
ENERG

енергия · ενέργεια



STIEBEL ELTRON

HPA-O 3 CS Plus flex Set



		HPA-O 3 CS Plus flex Set
		239051
Fabrikant		STIEBEL ELTRON
Energie-efficiëntie kamerverwarming bij gemiddelde klimatologische omstandigheden telkens voor toepassing bij gemiddelde temperaturen	%	113
Klasse thermostaat		VI
Bijdrage van de thermostaat aan de energie-efficiëntie van de ruimteverwarming	%	4
Energie-efficiëntie ruimteverwarming van de gecombineerde installatie in een gemiddeld klimaat	%	117
Energie-efficiëntie ruimteverwarming van de gecombineerde installatie in een kouder klimaat	%	109
Energie-efficiëntie ruimteverwarming van de gecombineerde installatie in een warmer klimaat	%	143
Waarde van het verschil tussen de energie-efficiëntie van de ruimteverwarming bij een gemiddeld klimaat en bij een kouder klimaat	%	8
Waarde van het verschil tussen de energie-efficiëntie van de ruimteverwarming bij een warmer klimaat en bij een gemiddeld klimaat	%	26
Energieklasse kamerverwarming bij gemiddelde klimatologische omstandigheden telkens voor toepassing bij gemiddelde temperaturen		A+
Energie-efficiëntieklasse ruimteverwarming van de gecombineerde installatie in een gemiddeld klimaat		A+

		HPA-O 3 CS Plus flex Set
		239051
Fabrikant		STIEBEL ELTRON
Met bijverwarmingstoestel		x
Combiverwarmingstoestel met warmtepomp		-
Nominaal warmtevermogen bij gemiddelde klimatologische omstandigheden telkens voor toepassing bij gemiddelde temperaturen	kW	3
Tj = -7 °C warmtevermogen deellastbereik bij gemiddelde klimaatomstandigheden (Pdh)	kW	3,2
Tj = 2 °C warmtevermogen deellastbereik bij gemiddelde klimaatomstandigheden (Pdh)	kW	2
Tj = 7 °C warmtevermogen deellastbereik bij gemiddelde klimaatomstandigheden (Pdh)	kW	1,6
Tj = 12 °C warmtevermogen deellastbereik bij gemiddelde klimaatomstandigheden (Pdh)	kW	1,8
Tj = bivalentietemperatuur bij gemiddelde klimaatomstandigheden (Pdh)	kW	3,2
Tj = grenswaarde werkingstemperatuur bij gemiddelde klimaatomstandigheden (Pdh)	kW	3,2
Voor lucht/water-warmtepompen: Tj = -15 °C (wanneer TOL < -20 °C) (Pdh)	kW	0
Tj = -7 °C vermogensgetal deellastbereik bij gemiddelde klimaatomstandigheden (COPd)		2,88
Tj = 2 °C vermogensgetal deellastbereik bij gemiddelde klimaatomstandigheden (COPd)		4,11
Tj = 7 °C vermogensgetal deellastbereik bij gemiddelde klimaatomstandigheden (COPd)		6,06
Tj = 12 °C vermogensgetal deellastbereik bij gemiddelde klimaatomstandigheden (COPd)		8,14
Tj = bivalentietemperatuur bij gemiddelde klimaatomstandigheden (COPd)		2,88
Tj = grenswaarde werkingstemperatuur bij gemiddelde klimaatomstandigheden (COPd)		2,69
Voor lucht/water-warmtepompen: Tj = -15 °C (wanneer TOL < -20 °C) (COPd)		0
Bivalentietemperatuur (Tbiv)	°C	-7
Grenswaarde van de bedrijfstemperatuur van het verwarmingswater (WTOL)	°C	60
Stroomverbruik in uitgeschakelde toestand (Poff)	W	17
Stroomverbruik bij uitgeschakelde thermostaat (PTO)	W	30
Stroomverbruik in stand-bystand (PSB)	W	17
Stroomverbruik bedrijfstoestand met krukkastverwarming (PCK)	W	5
Nominaal warmtevermogen bijverwarmingstoestel (PSUB)	kW	0,47
Soort energietoevoer bijverwarmingstoestel		elektrisch
Vermogensregeling		veranderlijk
Geluidsniveau buiten	dB(A)	52
Energieverbruik kamerverwarming bij gemiddelde klimatologische omstandigheden telkens voor toepassing bij gemiddelde temperaturen	kWh/a	2089
Debiet bronzijdig	m ³ /h	1300



ENERG

енергия · ενέργεια

Y

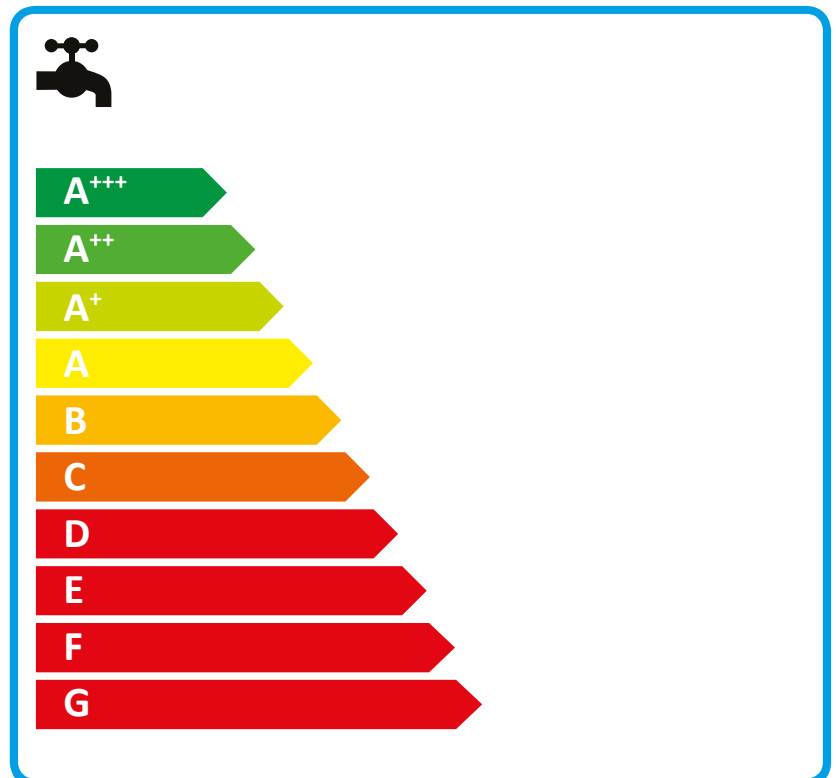
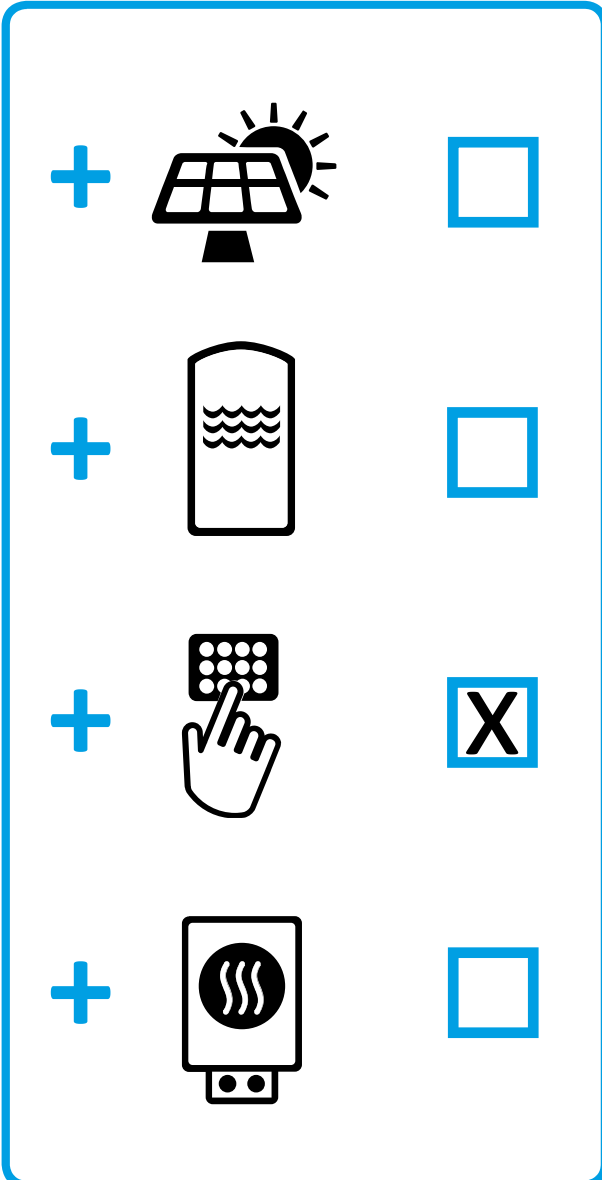
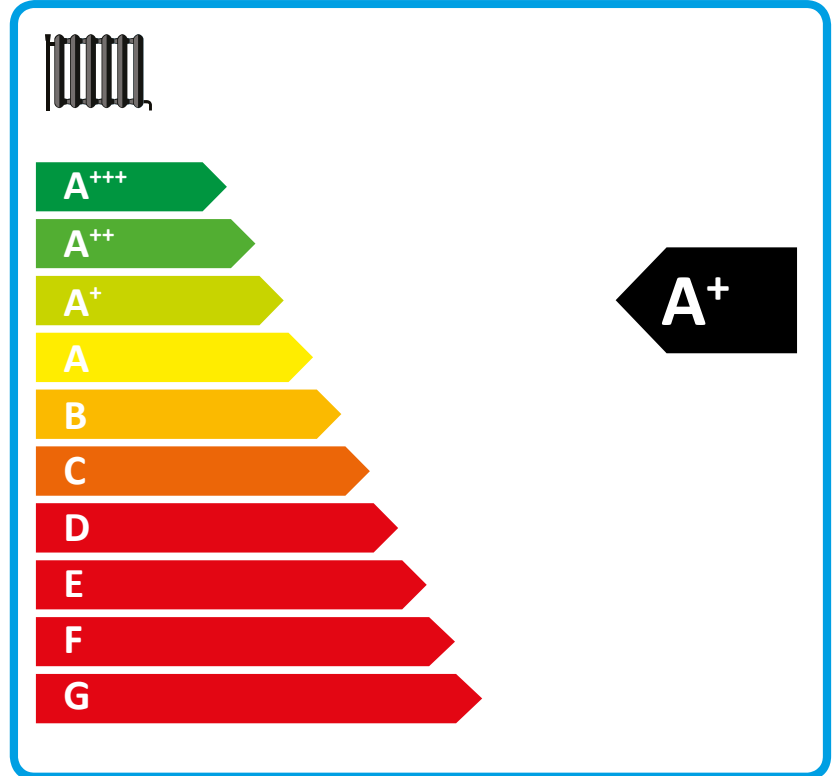
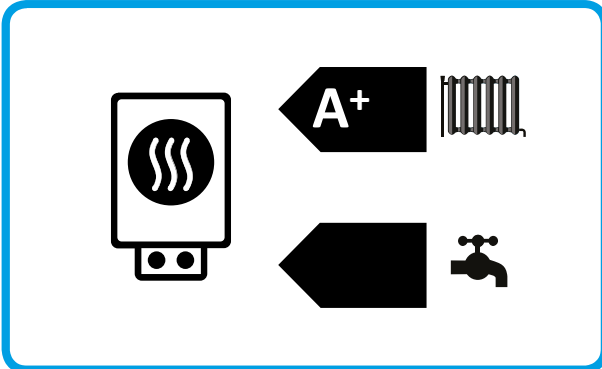
IJA

IE

IA

STIEBEL ELTRON

HPA-O 3 CS Plus



		HPA-O 3 CS Plus
		238984
Fabrikant		STIEBEL ELTRON
Energie-efficiëntie kamerverwarming bij gemiddelde klimatologische omstandigheden telkens voor toepassing bij gemiddelde temperaturen	%	113
Klasse thermostaat		VI
Bijdrage van de thermostaat aan de energie-efficiëntie van de ruimteverwarming	%	4
Energie-efficiëntie ruimteverwarming van de gecombineerde installatie in een gemiddeld klimaat	%	117
Energie-efficiëntie ruimteverwarming van de gecombineerde installatie in een kouder klimaat	%	109
Energie-efficiëntie ruimteverwarming van de gecombineerde installatie in een warmer klimaat	%	143
Waarde van het verschil tussen de energie-efficiëntie van de ruimteverwarming bij een gemiddeld klimaat en bij een kouder klimaat	%	8
Waarde van het verschil tussen de energie-efficiëntie van de ruimteverwarming bij een warmer klimaat en bij een gemiddeld klimaat	%	26
Energieklasse kamerverwarming bij gemiddelde klimatologische omstandigheden telkens voor toepassing bij gemiddelde temperaturen		A+
Energie-efficiëntieklasse ruimteverwarming van de gecombineerde installatie in een gemiddeld klimaat		A+

		HPA-O 3 CS Plus
		238984
Fabrikant		STIEBEL ELTRON
Met bijverwarmingstoestel		-
Combiverwarmingstoestel met warmtepomp		-
Nominaal warmtevermogen bij gemiddelde klimatologische omstandigheden telkens voor toepassing bij gemiddelde temperaturen	kW	3
Tj = -7 °C warmtevermogen deellastbereik bij gemiddelde klimaatomstandigheden (Pdh)	kW	3,2
Tj = 2 °C warmtevermogen deellastbereik bij gemiddelde klimaatomstandigheden (Pdh)	kW	2
Tj = 7 °C warmtevermogen deellastbereik bij gemiddelde klimaatomstandigheden (Pdh)	kW	1,6
Tj = 12 °C warmtevermogen deellastbereik bij gemiddelde klimaatomstandigheden (Pdh)	kW	1,8
Tj = bivalentietemperatuur bij gemiddelde klimaatomstandigheden (Pdh)	kW	3,2
Tj = grenswaarde werkingstemperatuur bij gemiddelde klimaatomstandigheden (Pdh)	kW	3,2
Voor lucht/water-warmtepompen: Tj = -15 °C (wanneer TOL < -20 °C) (Pdh)	kW	0
Tj = -7 °C vermogensgetal deellastbereik bij gemiddelde klimaatomstandigheden (COPd)		2,88
Tj = 2 °C vermogensgetal deellastbereik bij gemiddelde klimaatomstandigheden (COPd)		4,11
Tj = 7 °C vermogensgetal deellastbereik bij gemiddelde klimaatomstandigheden (COPd)		6,06
Tj = 12 °C vermogensgetal deellastbereik bij gemiddelde klimaatomstandigheden (COPd)		8,14
Tj = bivalentietemperatuur bij gemiddelde klimaatomstandigheden (COPd)		2,88
Tj = grenswaarde werkingstemperatuur bij gemiddelde klimaatomstandigheden (COPd)		2,69
Voor lucht/water-warmtepompen: Tj = -15 °C (wanneer TOL < -20 °C) (COPd)		0
Bivalentietemperatuur (Tbiv)	°C	-7
Grenswaarde van de bedrijfstemperatuur van het verwarmingswater (WTOL)	°C	60
Stroomverbruik in uitgeschakelde toestand (Poff)	W	17
Stroomverbruik bij uitgeschakelde thermostaat (PTO)	W	30
Stroomverbruik in stand-bystand (PSB)	W	17
Stroomverbruik bedrijfstoestand met krukkastverwarming (PCK)	W	5
Nominaal warmtevermogen bijverwarmingstoestel (PSUB)	kW	0,47
Soort energietoevoer bijverwarmingstoestel		elektrisch
Vermogensregeling		veranderlijk
Geluidsniveau buiten	dB(A)	52
Energieverbruik kamerverwarming bij gemiddelde klimatologische omstandigheden telkens voor toepassing bij gemiddelde temperaturen	kWh/a	2089
Debiet bronzijdig	m ³ /h	1300