



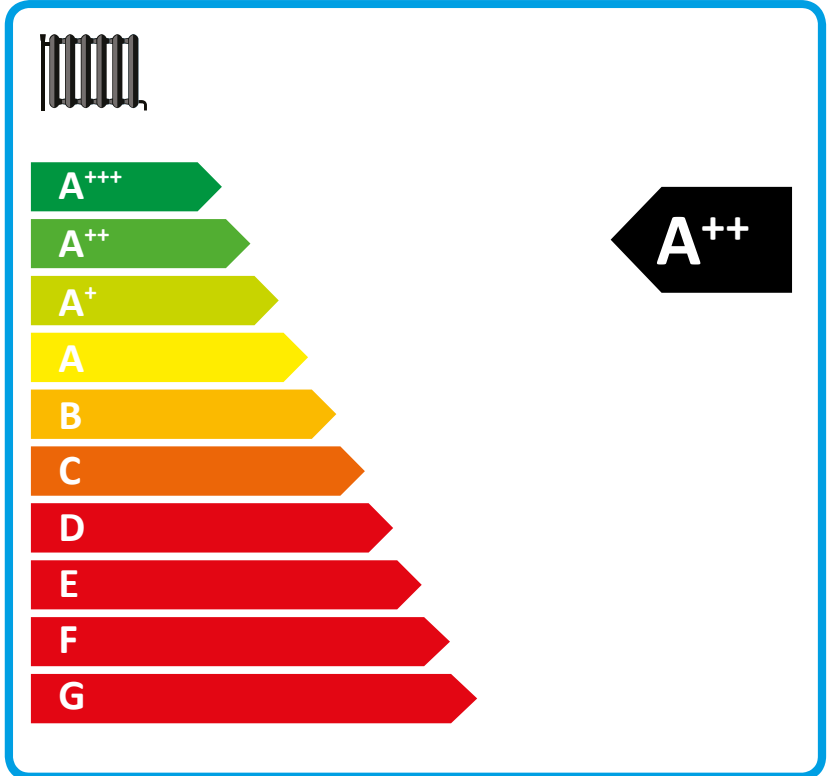
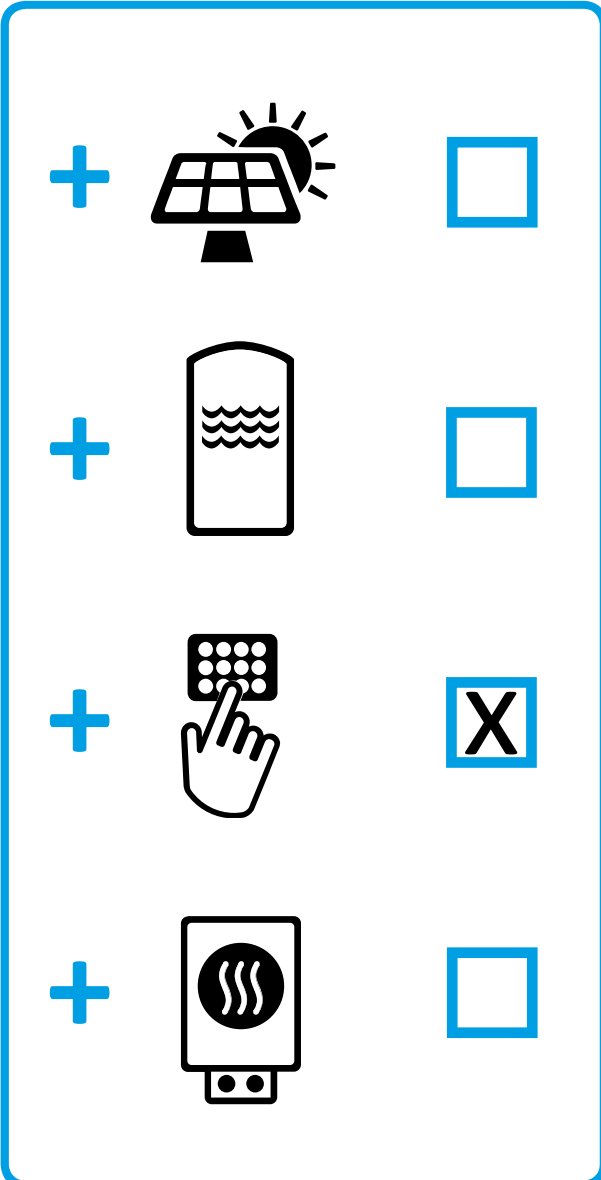
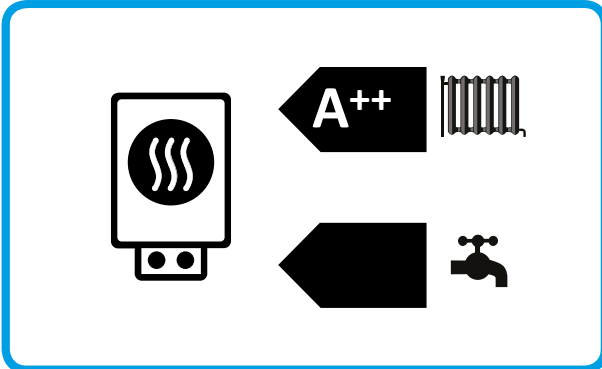
ENERG

енергия · ενέργεια



STIEBEL ELTRON

HPA-O 6 CS Plus compact D Set 1.1



Karta danych produktu: Zestaw zawierający ogrzewacz pomieszczeń i regulator temperatury zgodnie z rozporządzeniem (UE) nr 811/2013

		HPA-O 6 CS Plus compact D Set 1.1
		204276
Producent		STIEBEL ELTRON
Sezonowa efektywność energetyczna ogrzewania pomieszczeń w umiarkowanych warunkach klimatycznych i zastosowaniach średniotemperaturowych (η_s)	%	125
Klasa regulatora temperatury		VI
Wkład regulatora temperatury w efektywność energetyczną ogrzewania pomieszczeń	%	4
Efektywność energetyczna ogrzewania pomieszczeń dla systemu zespólnego w umiarkowanych warunkach klimatycznych	%	129
Efektywność energetyczna ogrzewania pomieszczeń dla systemu zespólnego w chłodniejszych warunkach klimatycznych	%	107
Efektywność energetyczna ogrzewania pomieszczeń dla systemu zespólnego w cieplejszych warunkach klimatycznych	%	163
Wartość różnicy efektywności energetycznej ogrzewania pomieszczeń w umiarkowanych i chłodniejszych warunkach klimatycznych	%	22
Wartość różnicy efektywności energetycznej ogrzewania pomieszczeń w cieplejszych i umiarkowanych warunkach klimatycznych	%	34
Klasa efektywności energetycznej ogrzewania pomieszczeń w umiarkowanych warunkach klimatycznych i zastosowaniach średniotemperaturowych		A++
Klasa efektywności energetycznej ogrzewania pomieszczeń dla systemu zespólnego w umiarkowanych warunkach klimatycznych		A++

Wymagane informacje dotyczące ogrzewacza pomieszczeń i wielofunkcyjnego ogrzewacza z pompą ciepła zgodnie z rozporządzeniem (UE) nr 813/2013 & 811/2013

		HPA-O 6 CS Plus compact D Set 1.1
		204276
Producent		STIEBEL ELTRON
dolne źródło		powietrze zewnętrzne
Znamionowa moc grzewcza w chłodniejszych warunkach klimatycznych i zastosowaniach średniotemperaturowych (Prated)	kW	11
Znamionowa moc grzewcza w umiarkowanych warunkach klimatycznych i zastosowaniach średniotemperaturowych (Prated)	kW	8
Znamionowa moc grzewcza w cieplejszych warunkach klimatycznych i zastosowaniach średniotemperaturowych (Prated)	kW	6
Tj = -7 °C moc grzewcza zakresu obciążenia częściowego w chłodniejszych warunkach klimatycznych (Pdh)	kW	6.6
Tj = -7 °C moc grzewcza zakresu obciążenia częściowego w umiarkowanych warunkach klimatycznych (Pdh)	kW	5.10
Tj = 2 °C moc grzewcza zakresu obciążenia częściowego w chłodniejszych warunkach klimatycznych (Pdh)	kW	4
Tj = 2 °C moc grzewcza zakresu obciążenia częściowego w umiarkowanych warunkach klimatycznych (Pdh)	kW	4.10
Tj = 2 °C moc grzewcza zakresu obciążenia częściowego w cieplejszych warunkach klimatycznych (Pdh)	kW	6
Tj = 7 °C moc grzewcza zakresu obciążenia częściowego w chłodniejszych warunkach klimatycznych (Pdh)	kW	2.7
Tj = 7 °C moc grzewcza zakresu obciążenia częściowego w umiarkowanych warunkach klimatycznych (Pdh)	kW	2.60
Tj = 7 °C moc grzewcza zakresu obciążenia częściowego w cieplejszych warunkach klimatycznych (Pdh)	kW	3.9
Tj = 12 °C moc grzewcza zakresu obciążenia częściowego w chłodniejszych warunkach klimatycznych (Pdh)	kW	3.4
Tj = 12 °C moc grzewcza zakresu obciążenia częściowego w umiarkowanych warunkach klimatycznych (Pdh)	kW	3.30
Tj = 12 °C moc grzewcza zakresu obciążenia częściowego w cieplejszych warunkach klimatycznych (Pdh)	kW	3.3
Tj = temperatura punktu biwalentnego w chłodniejszych warunkach klimatycznych (Pdh)	kW	6.6
Tj = temperatura biwalentna w umiarkowanych warunkach klimatycznych (Pdh)	kW	6.10
Tj = temperatura punktu biwalentnego w cieplejszych warunkach klimatycznych (Pdh)	kW	6
Tj = wartość graniczna temperatury roboczej w chłodniejszych warunkach klimatycznych (Pdh)	kW	1.8
Tj = wartość graniczna temperatury roboczej w umiarkowanych warunkach klimatycznych (Pdh)	kW	5.10
Tj = wartość graniczna temperatury roboczej w cieplejszych warunkach klimatycznych (Pdh)	kW	6
Dla pomp ciepła powietrze-woda: Tj= -15 °C (gdy TOL < -20 °C) (Pdh)	kW	0.00
Temperatura punktu biwalentnego w chłodniejszych warunkach klimatycznych (Tbiv)	°C	-7
Temperatura punktu biwalentnego w umiarkowanych warunkach klimatycznych (Tbiv)	°C	-5
Temperatura punktu biwalentnego w cieplejszych warunkach klimatycznych (Tbiv)	°C	2
Sezonowa efektywność energetyczna ogrzewania pomieszczeń w chłodniejszych warunkach klimatycznych i zastosowaniach średniotemperaturowych (ηs)	%	103
Sezonowa efektywność energetyczna ogrzewania pomieszczeń w umiarkowanych warunkach klimatycznych i zastosowaniach średniotemperaturowych (ηs)	%	125
Sezonowa efektywność energetyczna ogrzewania pomieszczeń w cieplejszych warunkach klimatycznych i zastosowaniach średniotemperaturowych (ηs)	%	153
Tj = -7 °C współczynnik efektywności zakresu obciążenia częściowego w chłodniejszych warunkach klimatycznych (COPd)		2.4
Tj = -7 °C współczynnik efektywności zakresu obciążenia częściowego w umiarkowanych warunkach klimatycznych (COPd)		2.00

Tj = 2 °C współczynnik efektywności zakresu obciążenia częściowego w chłodniejszych warunkach klimatycznych (COPd)		3.6
Tj = 2 °C współczynnik efektywności zakresu obciążenia częściowego w umiarkowanych warunkach klimatycznych (COPd)		3.30
Tj = 2 °C współczynnik efektywności zakresu obciążenia częściowego w cieplejszych warunkach klimatycznych (COPd)		2.2
Tj = 7 °C współczynnik efektywności zakresu obciążenia częściowego w chłodniejszych warunkach klimatycznych (COPd)		5
Tj = 7 °C współczynnik efektywności zakresu obciążenia częściowego w umiarkowanych warunkach klimatycznych (COPd)		4.60
Tj = 7 °C współczynnik efektywności zakresu obciążenia częściowego w cieplejszych warunkach klimatycznych (COPd)		3.2
Tj = 12 °C współczynnik efektywności zakresu obciążenia częściowego w chłodniejszych warunkach klimatycznych (COPd)		6.2
Tj = 12 °C współczynnik efektywności zakresu obciążenia częściowego w umiarkowanych warunkach klimatycznych (COPd)		6,0
Tj = 12 °C współczynnik efektywności zakresu obciążenia częściowego w cieplejszych warunkach klimatycznych (COPd)		5.7
Tj = temperatura punktu biwalentnego w chłodniejszych warunkach klimatycznych (COPd)		2.4
Tj = temperatura biwalentna w umiarkowanych warunkach klimatycznych (COPd)		2.30
Tj = temperatura punktu biwalentnego w cieplejszych warunkach klimatycznych (COPd)		2.2
Tj = Wartość graniczna temperatury roboczej w chłodniejszych warunkach klimatycznych (COPd)		1.4
Tj = wartość graniczna temperatury roboczej w umiarkowanych warunkach klimatycznych (COPd)		2.00
Tj = Wartość graniczna temperatury roboczej w cieplejszych warunkach klimatycznych (COPd)		2.2
Dla pomp ciepła powietrze-woda: Tj= -15 °C (gdy TOL< -20 °C) (COPd)		0.00
Wartość graniczna temperatury roboczej w chłodniejszych warunkach klimatycznych (TOL)	°C	-15
Wartość graniczna temperatury roboczej przy przeciętnych warunkach klimatycznych (TOL)	°C	-7.000
Wartość graniczna temperatury roboczej w cieplejszych warunkach klimatycznych (TOL)	°C	2
Wartość graniczna temperatury roboczej wody grzewczej w chłodniejszych warunkach klimatycznych (WTOL)	°C	60
Wartość graniczna temperatury roboczej wody grzewczej (WTOL)	°C	60
Wartość graniczna temperatury roboczej wody grzewczej w cieplejszych warunkach klimatycznych (WTOL)	°C	60
Zużycie energii, stan wyłączenia (Poff)	W	17.000
Zużycie energii, stan wyłączenia termostatu (PTO)	W	30
Zużycie energii elektrycznej, stan gotowości (PSB)	W	17.000
Zużycie energii, stan pracy z ogrzewaniem skrzyni korbowej (PCK)	W	5.000
Znamionowa moc cieplna dodatkowego urządzenia grzewczego w chłodniejszych warunkach klimatycznych (Psup)	kW	11
Znamionowa moc cieplna dodatkowego urządzenia grzewczego (PSUB)	kW	8.000
Znamionowa moc cieplna dodatkowego urządzenia grzewczego w cieplejszych warunkach klimatycznych (Psup)	kW	0
Rodzaj doprowadzenia energii, dodatkowe urządzenie grzewcze		elektryczny
sterowanie mocy		zmienny
Poziom mocy akustycznej na zewnątrz	dB(A)	57
Roczne zużycie energii w chłodniejszych warunkach klimatycznych i zastosowaniach średnotemperaturowych (QHE)	kWh/a	10193
Roczne zużycie energii w umiarkowanych warunkach klimatycznych i zastosowaniach średnotemperaturowych (QHE)	kWh/a	4865
Roczne zużycie energii w cieplejszych warunkach klimatycznych i zastosowaniach średnotemperaturowych (QHE)	kWh/a	2048
Strumień przepływu po stronie dolnego źródła	m ³ /h	2200