



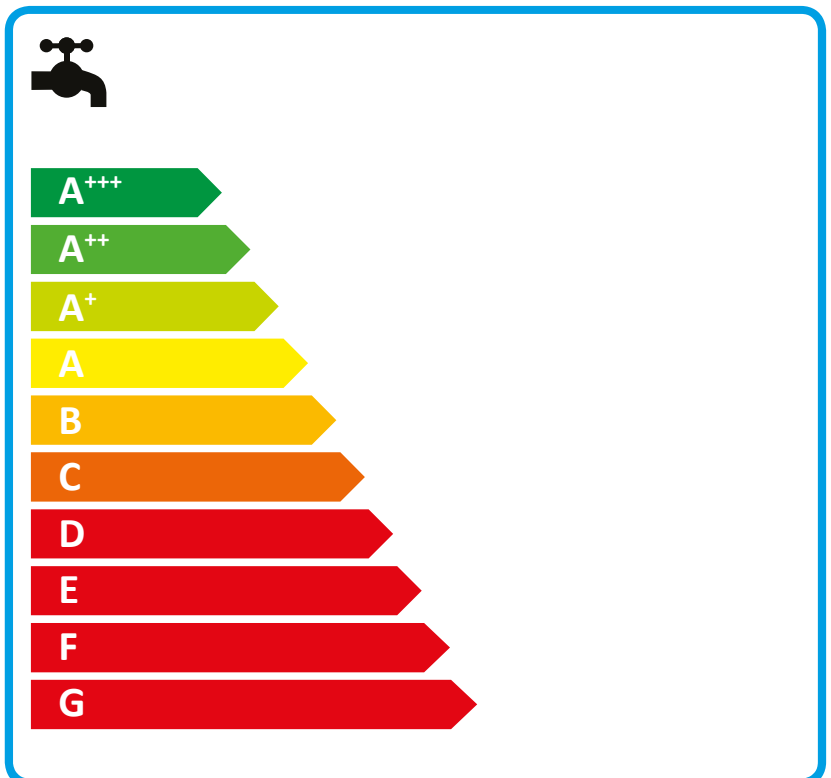
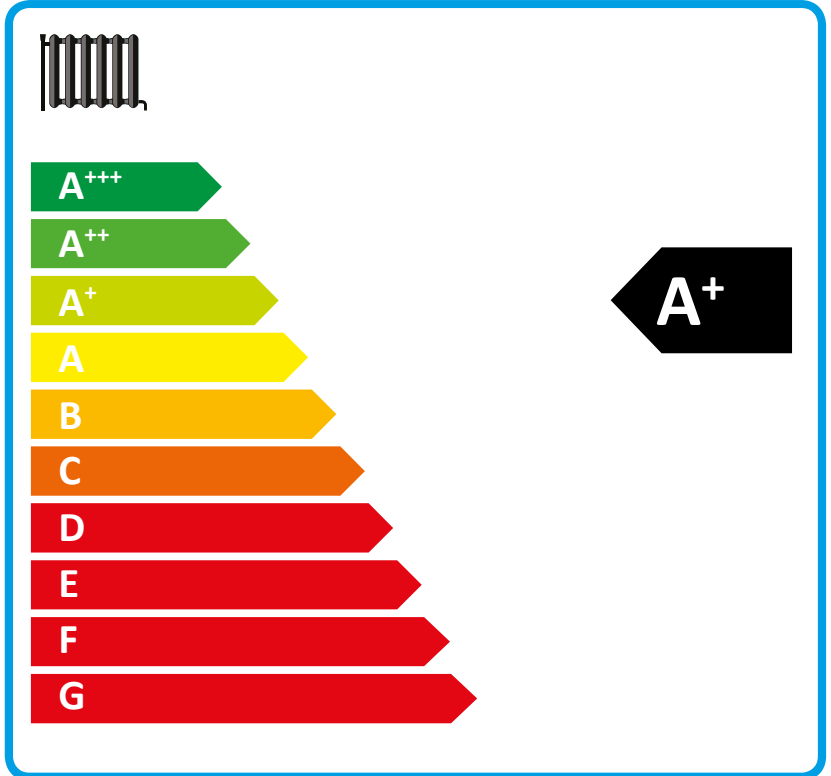
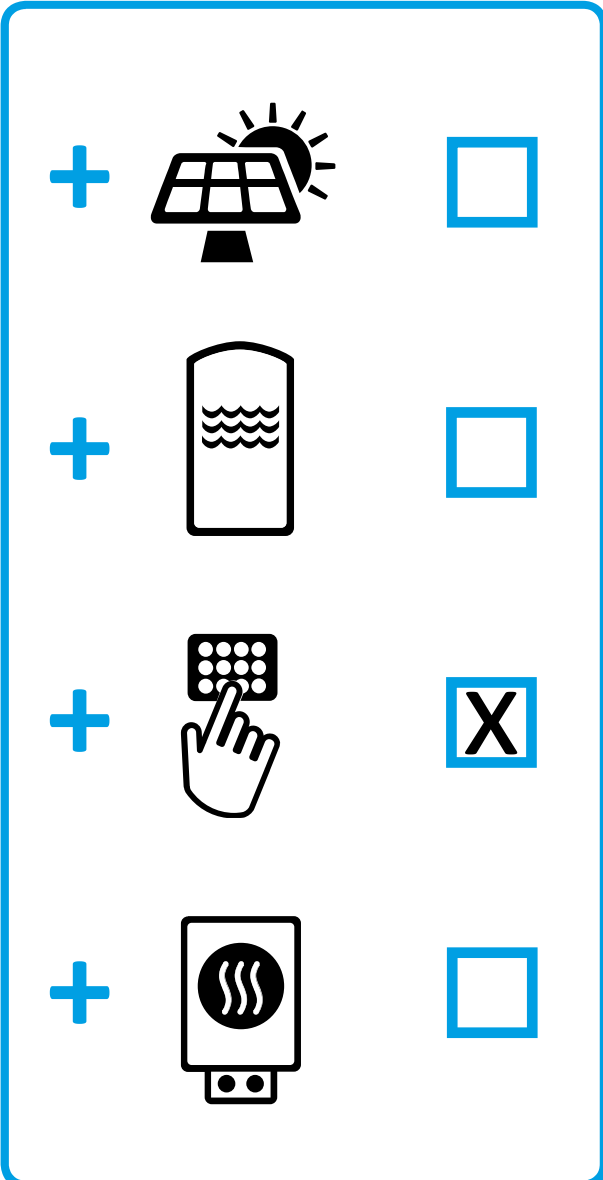
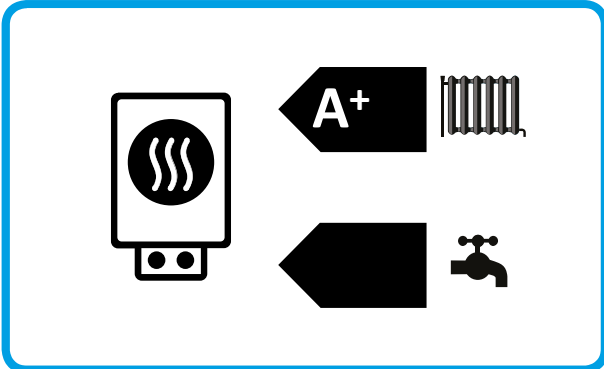
ENERG

енергия · ενεργεια



STIEBEL ELTRON

HPA-O 3 CS Plus



Karta danych produktu: Zestaw zawierający ogrzewacz pomieszczeń i regulator temperatury zgodnie z rozporządzeniem (UE) nr 811/2013

		HPA-O 3 CS Plus
		238984
Producent		STIEBEL ELTRON
Sezonowa efektywność energetyczna ogrzewania pomieszczeń w umiarkowanych warunkach klimatycznych i zastosowaniach średnotemperaturowych (η_s)	%	116
Klasa regulatora temperatury		VI
Wkład regulatora temperatury w efektywność energetyczną ogrzewania pomieszczeń	%	4
Efektywność energetyczna ogrzewania pomieszczeń dla systemu zespólnego w umiarkowanych warunkach klimatycznych	%	120
Efektywność energetyczna ogrzewania pomieszczeń dla systemu zespólnego w chłodniejszych warunkach klimatycznych	%	109
Efektywność energetyczna ogrzewania pomieszczeń dla systemu zespólnego w cieplejszych warunkach klimatycznych	%	143
Wartość różnicy efektywności energetycznej ogrzewania pomieszczeń w umiarkowanych i chłodniejszych warunkach klimatycznych	%	8
Wartość różnicy efektywności energetycznej ogrzewania pomieszczeń w cieplejszych i umiarkowanych warunkach klimatycznych	%	26
Klasa efektywności energetycznej ogrzewania pomieszczeń w umiarkowanych warunkach klimatycznych i zastosowaniach średnotemperaturowych		A+
Klasa efektywności energetycznej ogrzewania pomieszczeń dla systemu zespólnego w umiarkowanych warunkach klimatycznych		A+

Wymagane informacje dotyczące ogrzewacza pomieszczeń i wielofunkcyjnego ogrzewacza z pompą ciepła zgodnie z rozporządzeniem (UE) nr 813/2013 & 811/2013

		HPA-O 3 CS Plus
		238984
Producent		STIEBEL ELTRON
dolne źródło		powietrze zewnętrzne
Z dodatkowym urządzeniem grzewczym		-
Urządzenie grzewcze kombi z pompą ciepła		-
Znamionowa moc grzewcza w chłodniejszych warunkach klimatycznych i zastosowaniach średniotemperaturowych (Prated)	kW	4
Znamionowa moc grzewcza w umiarkowanych warunkach klimatycznych i zastosowaniach średniotemperaturowych (Prated)	kW	4
Znamionowa moc grzewcza w cieplejszych warunkach klimatycznych i zastosowaniach średniotemperaturowych (Prated)	kW	3
Tj = -7 °C moc grzewcza zakresu obciążenia częściowego w chłodniejszych warunkach klimatycznych (Pdh)	kW	2.65
Tj = -7 °C moc grzewcza zakresu obciążenia częściowego w umiarkowanych warunkach klimatycznych (Pdh)	kW	3.1
Tj = 2 °C moc grzewcza zakresu obciążenia częściowego w chłodniejszych warunkach klimatycznych (Pdh)	kW	1.6
Tj = 2 °C moc grzewcza zakresu obciążenia częściowego w umiarkowanych warunkach klimatycznych (Pdh)	kW	1.6
Tj = 2 °C moc grzewcza zakresu obciążenia częściowego w cieplejszych warunkach klimatycznych (Pdh)	kW	3.1
Tj = 7 °C moc grzewcza zakresu obciążenia częściowego w chłodniejszych warunkach klimatycznych (Pdh)	kW	1.2
Tj = 7 °C moc grzewcza zakresu obciążenia częściowego w umiarkowanych warunkach klimatycznych (Pdh)	kW	1.3
Tj = 7 °C moc grzewcza zakresu obciążenia częściowego w cieplejszych warunkach klimatycznych (Pdh)	kW	2.0
Tj = 12 °C moc grzewcza zakresu obciążenia częściowego w chłodniejszych warunkach klimatycznych (Pdh)	kW	1.5
Tj = 12 °C moc grzewcza zakresu obciążenia częściowego w umiarkowanych warunkach klimatycznych (Pdh)	kW	1.5
Tj = 12 °C moc grzewcza zakresu obciążenia częściowego w cieplejszych warunkach klimatycznych (Pdh)	kW	1.5
Tj = temperatura punktu biwalentnego w chłodniejszych warunkach klimatycznych (Pdh)	kW	3.0
Tj = temperatura biwalentna w umiarkowanych warunkach klimatycznych (Pdh)	kW	2.4
Tj = temperatura punktu biwalentnego w cieplejszych warunkach klimatycznych (Pdh)	kW	3.1
Tj = wartość graniczna temperatury roboczej w chłodniejszych warunkach klimatycznych (Pdh)	kW	2.6
Tj = wartość graniczna temperatury roboczej w umiarkowanych warunkach klimatycznych (Pdh)	kW	3.1
Tj = wartość graniczna temperatury roboczej w cieplejszych warunkach klimatycznych (Pdh)	kW	3.1
Dla pomp ciepła powietrze-woda: Tj= -15 °C (gdy TOL< -20 °C) (Pdh)	kW	0.0
Temperatura punktu biwalentnego w chłodniejszych warunkach klimatycznych (Tbiv)	°C	-10
Temperatura punktu biwalentnego w umiarkowanych warunkach klimatycznych (Tbiv)	°C	-5
Temperatura punktu biwalentnego w cieplejszych warunkach klimatycznych (Tbiv)	°C	2
Sezonowa efektywność energetyczna ogrzewania pomieszczeń w chłodniejszych warunkach klimatycznych i zastosowaniach średniotemperaturowych (ηs)	%	102
Sezonowa efektywność energetyczna ogrzewania pomieszczeń w umiarkowanych warunkach klimatycznych i zastosowaniach średniotemperaturowych (ηs)	%	116
Sezonowa efektywność energetyczna ogrzewania pomieszczeń w cieplejszych warunkach klimatycznych i zastosowaniach średniotemperaturowych (ηs)	%	137

Tj = -7 °C współczynnik efektywności zakresu obciążenia częściowego w chłodniejszych warunkach klimatycznych (COPd)		2.30
Tj = -7°C współczynnik efektywności zakresu obciążenia częściowego w umiarkowanych warunkach klimatycznych (COPd)		2.07
Tj = 2 °C współczynnik efektywności zakresu obciążenia częściowego w chłodniejszych warunkach klimatycznych (COPd)		3.45
Tj = 2 °C współczynnik efektywności zakresu obciążenia częściowego w umiarkowanych warunkach klimatycznych (COPd)		2.93
Tj = 2 °C współczynnik efektywności zakresu obciążenia częściowego w cieplejszych warunkach klimatycznych (COPd)		2.19
Tj = 7 °C współczynnik efektywności zakresu obciążenia częściowego w chłodniejszych warunkach klimatycznych (COPd)		4.66
Tj = 7 °C współczynnik efektywności zakresu obciążenia częściowego w umiarkowanych warunkach klimatycznych (COPd)		4.13
Tj = 7 °C współczynnik efektywności zakresu obciążenia częściowego w cieplejszych warunkach klimatycznych (COPd)		3.27
Tj = 12 °C współczynnik efektywności zakresu obciążenia częściowego w chłodniejszych warunkach klimatycznych (COPd)		6.65
Tj = 12°C współczynnik efektywności zakresu obciążenia częściowego w umiarkowanych warunkach klimatycznych (COPd)		5.97
Tj = 12 °C współczynnik efektywności zakresu obciążenia częściowego w cieplejszych warunkach klimatycznych (COPd)		5.15
Tj = temperatura punktu biwalentnego w chłodniejszych warunkach klimatycznych (COPd)		2.09
Tj = temperatura biwalentna w umiarkowanych warunkach klimatycznych (COPd)		2.17
Tj = temperatura punktu biwalentnego w cieplejszych warunkach klimatycznych (COPd)		2.19
Tj = Wartość graniczna temperatury roboczej w chłodniejszych warunkach klimatycznych (COPd)		2.30
Tj = wartość graniczna temperatury roboczej w umiarkowanych warunkach klimatycznych (COPd)		2.07
Tj = Wartość graniczna temperatury roboczej w cieplejszych warunkach klimatycznych (COPd)		2.19
Dla pomp ciepła powietrze-woda: Tj= -15°C (gdy TOL< -20°C) (COPd)		0.00
Wartość graniczna temperatury roboczej w chłodniejszych warunkach klimatycznych (TOL)	°C	-15
Wartość graniczna temperatury roboczej przy przeciętnych warunkach klimatycznych (TOL)	°C	-5
Wartość graniczna temperatury roboczej w cieplejszych warunkach klimatycznych (TOL)	°C	2
Wartość graniczna temperatury roboczej wody grzewczej (WTOL)	°C	60
Zużycie energii, stan wyłączenia (Poff)	W	17
Zużycie energii, stan wyłączenia termostatu (PTO)	W	30
Zużycie energii elektrycznej, stan gotowości (PSB)	W	17
Zużycie energii, stan pracy z ogrzewaniem skrzyni korbowej (PCK)	W	5
Znamionowa moc cieplna dodatkowego urządzenia grzewczego (Psup)	kW	2.9
Rodzaj doprowadzenia energii, dodatkowe urządzenie grzewcze sterowanie mocy		elektryczny zmienny
Poziom mocy akustycznej na zewnątrz	dB(A)	52
Roczne zużycie energii w chłodniejszych warunkach klimatycznych i zastosowaniach średnotemperaturowych (QHE)	kWh/a	4016
Roczne zużycie energii w umiarkowanych warunkach klimatycznych i zastosowaniach średnotemperaturowych (QHE)	kWh/a	2089
Roczne zużycie energii w cieplejszych warunkach klimatycznych i zastosowaniach średnotemperaturowych (QHE)	kWh/a	1187
Strumień przepływu po stronie dolnego źródła	m ³ /h	1300
Szczególne środki zapobiegawcze		Wszystkie specjalne środki wymagane podczas montażu, instalacji lub konserwacji ogrzewacza pomieszczeń: Patrz instrukcja instalacji i montażu



ENERG
енергия · ενέργεια



STIEBEL ELTRON HSBB 200 VM3



55 W

191 L

2017

812/2013

Karta danych produktu: Zasobniki ciepłej wody użytkowej zgodnie z rozporządzeniem (UE) nr 812/2013

		HSBB 200 VM3
		205303
Producent		STIEBEL ELTRON
Klasa efektywności energetycznej		B
Straty postojowe S	W	55
Pojemność magazynowa V	I	191