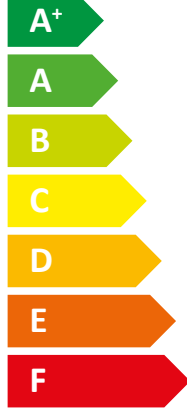
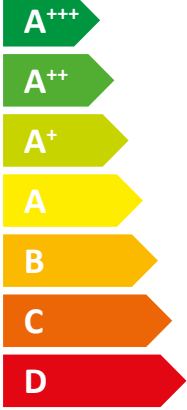
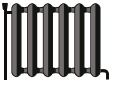




ENERG Y IJA
енергия · ενέργεια IE IA

STIEBEL ELTRON

WPE-I 07.1 Plus HW
400



37 dB



- 6 kW
- 6 kW
- 6 kW

2019

811/2013

Karta danych produktu: Ogrzewacz wielofunkcyjny zgodnie z rozporządzeniem (UE) nr 811/2013

		WPE-I 07.1 Plus HW 400	
		207180	
Producent		STIEBEL ELTRON	
Profil obciążeń		XL	
Znamionowa moc grzewcza w umiarkowanych warunkach klimatycznych i zastosowaniach średnotemperaturowych (Prated)	kW	6	
Znamionowa moc grzewcza w umiarkowanych warunkach klimatycznych i zastosowaniach niskotemperaturowych (Prated)	kW	7	
Roczne zużycie energii w umiarkowanych warunkach klimatycznych i zastosowaniach średnotemperaturowych (QHE)	kWh/a	3271	
Roczne zużycie energii w umiarkowanych warunkach klimatycznych i zastosowaniach niskotemperaturowych (QHE)	kWh/a	2785	
Sezonowa efektywność energetyczna ogrzewania pomieszczeń w umiarkowanych warunkach klimatycznych i zastosowaniach średnotemperaturowych (η_s)	%	154	
Sezonowa efektywność energetyczna ogrzewania pomieszczeń w umiarkowanych warunkach klimatycznych i zastosowaniach niskotemperaturowych (η_s)	%	200	
Efektywność energetyczna podgrzewania wody w umiarkowanych warunkach klimatycznych	%	128	
Poziom mocy akustycznej wewnątrz	dB(A)	37	
Znamionowa moc grzewcza w chłodniejszych warunkach klimatycznych i zastosowaniach średnotemperaturowych (Prated)	kW	6	
Znamionowa moc grzewcza w chłodniejszych warunkach klimatycznych i zastosowaniach niskotemperaturowych (Prated)	kW	7	
Znamionowa moc grzewcza w cieplejszych warunkach klimatycznych i zastosowaniach średnotemperaturowych (Prated)	kW	6	
Znamionowa moc grzewcza w cieplejszych warunkach klimatycznych i zastosowaniach niskotemperaturowych (Prated)	kW	7	
Roczne zużycie energii w chłodniejszych warunkach klimatycznych i zastosowaniach średnotemperaturowych (QHE)	kWh/a	3828	
Roczne zużycie energii w chłodniejszych warunkach klimatycznych i zastosowaniach niskotemperaturowych (QHE)	kWh/a	3168	
Roczne zużycie energii w cieplejszych warunkach klimatycznych i zastosowaniach średnotemperaturowych (QHE)	kWh/a	2083	
Roczne zużycie energii w cieplejszych warunkach klimatycznych i zastosowaniach niskotemperaturowych (QHE)	kWh/a	1777	
Sezonowa efektywność energetyczna ogrzewania pomieszczeń w chłodniejszych warunkach klimatycznych i zastosowaniach średnotemperaturowych (η_s)	%	157	
Sezonowa efektywność energetyczna ogrzewania pomieszczeń w chłodniejszych warunkach klimatycznych i zastosowaniach niskotemperaturowych (η_s)	%	210	
Sezonowa efektywność energetyczna ogrzewania pomieszczeń w cieplejszych warunkach klimatycznych i zastosowaniach średnotemperaturowych (η_s)	%	157	
Sezonowa efektywność energetyczna ogrzewania pomieszczeń w cieplejszych warunkach klimatycznych i zastosowaniach niskotemperaturowych (η_s)	%	203	



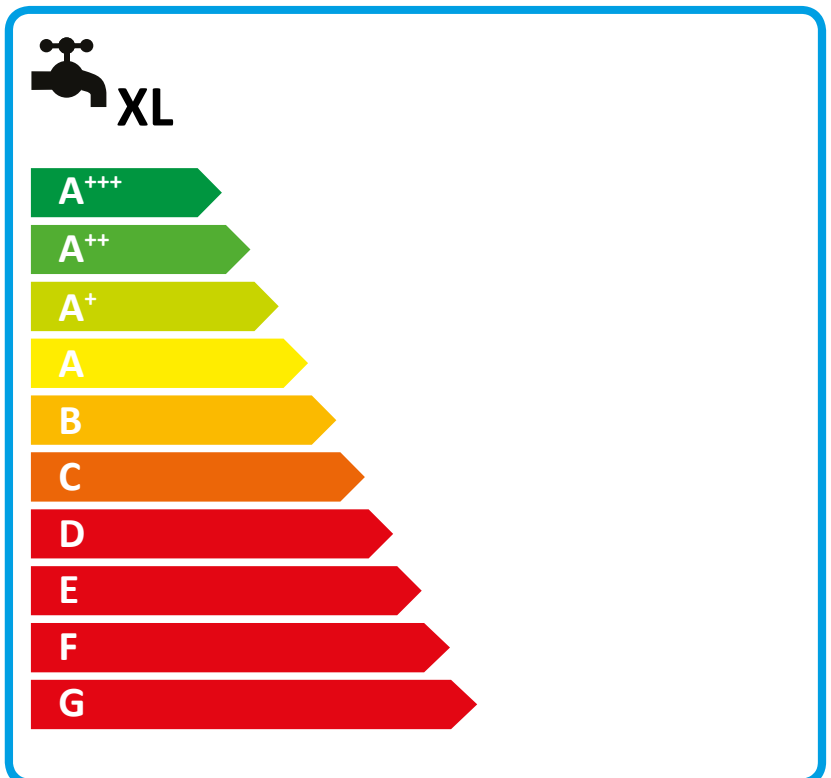
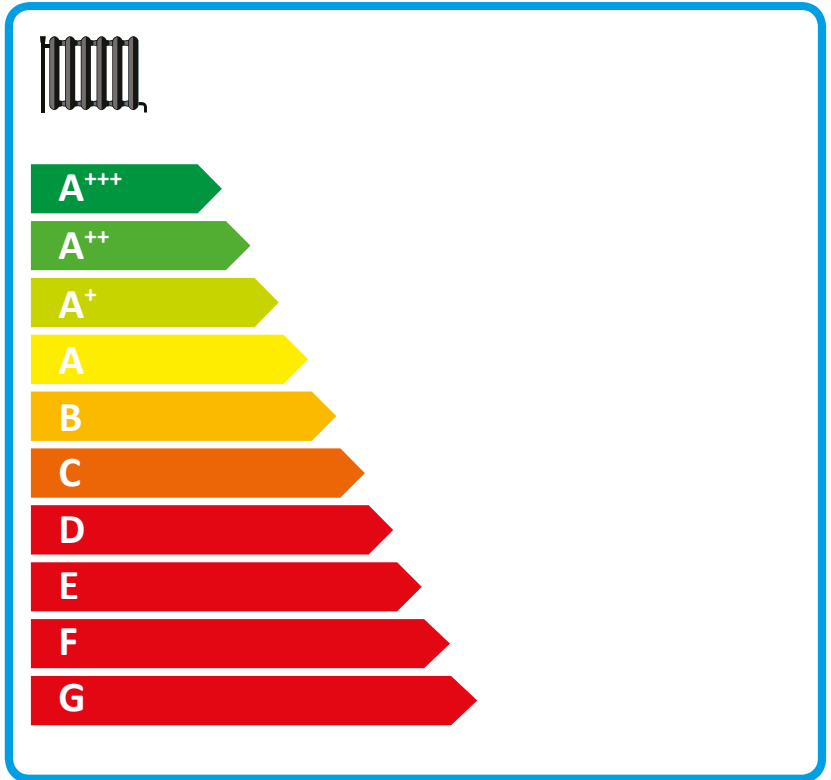
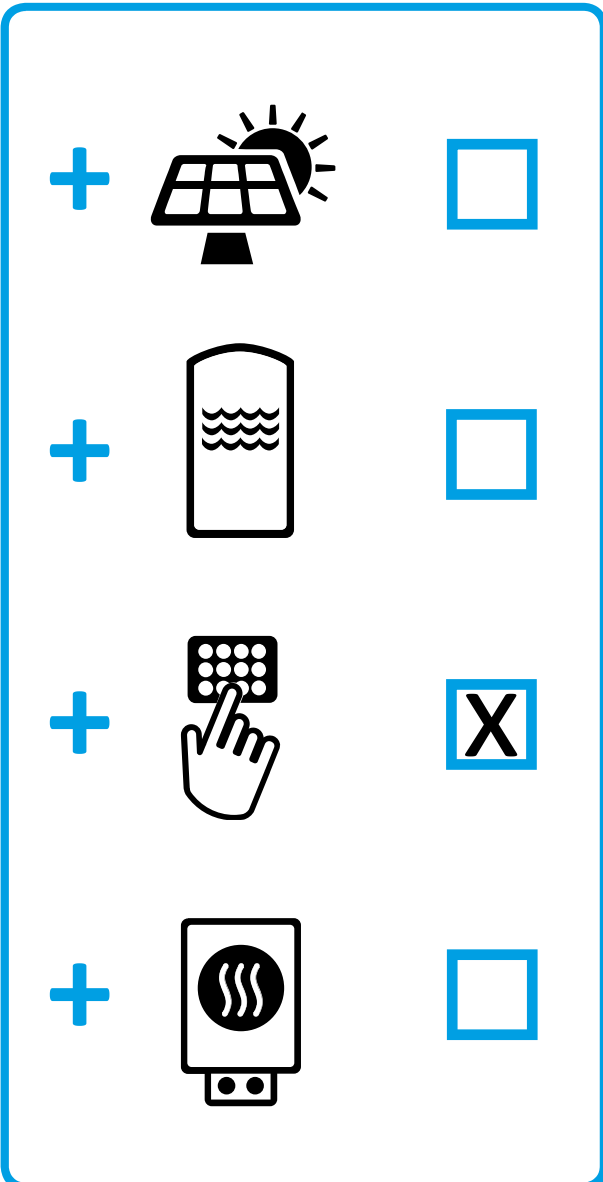
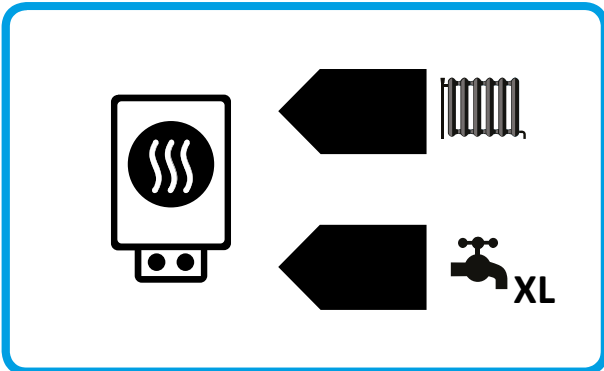
ENERG

енергия · ενέργεια



STIEBEL ELTRON

WPE-I 07.1 Plus HW 400



Karta danych produktu: Zestaw zawierający ogrzewacz pomieszczeń i regulator temperatury zgodnie z rozporządzeniem (UE) nr 811/2013

		WPE-I 07.1 Plus HW 400
		207180
Producent		STIEBEL ELTRON
Sezonowa efektywność energetyczna ogrzewania pomieszczeń w umiarkowanych warunkach klimatycznych i zastosowaniach średnotemperaturowych (η_s)	%	154
Klasa regulatora temperatury		II
Wkład regulatora temperatury w efektywność energetyczną ogrzewania pomieszczeń	%	2
Profil obciążeń		XL

Wymagane informacje dotyczące ogrzewacza pomieszczeń i wielofunkcyjnego ogrzewacza z pompą ciepła zgodnie z rozporządzeniem (UE) nr 813/2013 & 811/2013

		WPE-I 07.1 Plus HW 400
		207180
Producent		STIEBEL ELTRON
Znamionowa moc grzewcza w chłodniejszych warunkach klimatycznych i zastosowaniach średniotemperaturowych (Prated)	kW	6
Znamionowa moc grzewcza w umiarkowanych warunkach klimatycznych i zastosowaniach średniotemperaturowych (Prated)	kW	6
Znamionowa moc grzewcza w cieplejszych warunkach klimatycznych i zastosowaniach średniotemperaturowych (Prated)	kW	6
Tj = -7 °C moc grzewcza zakresu obciążenia częściowego w chłodniejszych warunkach klimatycznych (Pdh)	kW	3.9
Tj = -7 °C moc grzewcza zakresu obciążenia częściowego w umiarkowanych warunkach klimatycznych (Pdh)	kW	5.7
Tj = 2 °C moc grzewcza zakresu obciążenia częściowego w chłodniejszych warunkach klimatycznych (Pdh)	kW	2.4
Tj = 2 °C moc grzewcza zakresu obciążenia częściowego w umiarkowanych warunkach klimatycznych (Pdh)	kW	3.5
Tj = 2 °C moc grzewcza zakresu obciążenia częściowego w cieplejszych warunkach klimatycznych (Pdh)	kW	6.4
Tj = 7 °C moc grzewcza zakresu obciążenia częściowego w chłodniejszych warunkach klimatycznych (Pdh)	kW	2.0
Tj = 7 °C moc grzewcza zakresu obciążenia częściowego w umiarkowanych warunkach klimatycznych (Pdh)	kW	2.2
Tj = 7 °C moc grzewcza zakresu obciążenia częściowego w cieplejszych warunkach klimatycznych (Pdh)	kW	4.1
Tj = 12 °C moc grzewcza zakresu obciążenia częściowego w chłodniejszych warunkach klimatycznych (Pdh)	kW	2.0
Tj = 12 °C moc grzewcza zakresu obciążenia częściowego w umiarkowanych warunkach klimatycznych (Pdh)	kW	2.0
Tj = 12 °C moc grzewcza zakresu obciążenia częściowego w cieplejszych warunkach klimatycznych (Pdh)	kW	1.8
Tj = wartość graniczna temperatury roboczej w chłodniejszych warunkach klimatycznych (Pdh)	kW	6.4
Tj = wartość graniczna temperatury roboczej w umiarkowanych warunkach klimatycznych (Pdh)	kW	6.4
Tj = wartość graniczna temperatury roboczej w cieplejszych warunkach klimatycznych (Pdh)	kW	6.4
Sezonowa efektywność energetyczna ogrzewania pomieszczeń w chłodniejszych warunkach klimatycznych i zastosowaniach średniotemperaturowych (ηs)	%	157
Sezonowa efektywność energetyczna ogrzewania pomieszczeń w umiarkowanych warunkach klimatycznych i zastosowaniach średniotemperaturowych (ηs)	%	154
Sezonowa efektywność energetyczna ogrzewania pomieszczeń w cieplejszych warunkach klimatycznych i zastosowaniach średniotemperaturowych (ηs)	%	157
Tj = -7 °C współczynnik efektywności zakresu obciążenia częściowego w chłodniejszych warunkach klimatycznych (COPd)		3.82
Tj = -7 °C współczynnik efektywności zakresu obciążenia częściowego w umiarkowanych warunkach klimatycznych (COPd)		3.10
Tj = 2 °C współczynnik efektywności zakresu obciążenia częściowego w chłodniejszych warunkach klimatycznych (COPd)		4.36
Tj = 2 °C współczynnik efektywności zakresu obciążenia częściowego w umiarkowanych warunkach klimatycznych (COPd)		4.09
Tj = 2 °C współczynnik efektywności zakresu obciążenia częściowego w cieplejszych warunkach klimatycznych (COPd)		2.82
Tj = 7 °C współczynnik efektywności zakresu obciążenia częściowego w chłodniejszych warunkach klimatycznych (COPd)		5.63
Tj = 7 °C współczynnik efektywności zakresu obciążenia częściowego w umiarkowanych warunkach klimatycznych (COPd)		4.73
Tj = 7 °C współczynnik efektywności zakresu obciążenia częściowego w cieplejszych warunkach klimatycznych (COPd)		3.65
Tj = 12 °C współczynnik efektywności zakresu obciążenia częściowego w chłodniejszych warunkach klimatycznych (COPd)		5.69

Tj = 12°C współczynnik efektywności zakresu obciążenia częściowego w umiarkowanych warunkach klimatycznych (COPd)		5.61
Tj = 12 °C współczynnik efektywności zakresu obciążenia częściowego w cieplejszych warunkach klimatycznych (COPd)		5.21
Tj = Wartość graniczna temperatury roboczej w chłodniejszych warunkach klimatycznych (COPd)		2.82
Tj = wartość graniczna temperatury roboczej w umiarkowanych warunkach klimatycznych (COPd)		2.82
Tj = Wartość graniczna temperatury roboczej w cieplejszych warunkach klimatycznych (COPd)		2.82
Wartość graniczna temperatury roboczej wody grzewczej (WTOL)	°C	70
Zużycie energii, stan wyłączenia (Poff)	W	17
Zużycie energii, stan wyłączenia termostatu (PTO)	W	19
Zużycie energii elektrycznej, stan gotowości (PSB)	W	17
Rodzaj doprowadzenia energii, dodatkowe urządzenie grzewcze		elektryczny
Poziom mocy akustycznej wewnątrz	dB(A)	37
Roczne zużycie energii w chłodniejszych warunkach klimatycznych i zastosowaniach średniotemperaturowych (QHE)	kWh/a	3828
Roczne zużycie energii w umiarkowanych warunkach klimatycznych i zastosowaniach średniotemperaturowych (QHE)	kWh/a	3271
Roczne zużycie energii w cieplejszych warunkach klimatycznych i zastosowaniach średniotemperaturowych (QHE)	kWh/a	2083
Profil obciążeń		XL
Dobowe zużycie energii elektrycznej (Qelec)	kWh	5.954
Efektywność energetyczna podgrzewania wody w umiarkowanych warunkach klimatycznych	%	128