



ENERG Y IJA
 енергия · ενέργεια IE IA

STIEBEL ELTRON

HPA-O 8 CS Plus
 compact D Set 1.1



A++



Two icons of a house with sound waves. The top icon shows sound waves emanating from the house. The bottom icon shows sound waves entering the house. Below the bottom icon is the text "57 dB".



A legend for power output levels, consisting of three colored squares with corresponding text: a dark blue square for "6 kW", a medium blue square for "7 kW", and a light blue square for "6 kW".

2019

811/2013

Informačný list výrobku: Kombinovaný tepelný zdroj podľa nariadenia (EÚ) č. 811/2013

		HPA-O 8 CS Plus compact D Set 1.1
		204275
Výrobca		STIEBEL ELTRON
Záťažový profil		L
Trieda energetickej účinnosti vykurovania priestoru pri priemerných klimatických podmienkach príslušne pre strednoteplotné aplikácie		A++
Trieda energetickej účinnosti vykurovania priestoru pri priemerných klimatických podmienkach príslušne pre nízkooteplotné aplikácie		A+++
Menovitý tepelný výkon pri priemerných klimatických pomeroch príslušne pre strednoteplotné aplikácie (Prated)	kW	8
Menovitý tepelný výkon pri priemerných klimatických pomeroch príslušne pre nízkooteplotné aplikácie (Prated)	kW	7
Ročná spotreba energie pri priemerných klimatických pomeroch príslušne pre strednoteplotné aplikácie (QHE)	kWh/a	4865
Ročná spotreba energie pri priemerných klimatických pomeroch príslušne pre nízkooteplotné aplikácie (QHE)	kWh/a	3120
Ročná spotreba prúdu pri priemerných klimatických pomeroch (AEC)	kWh/a	1007
Sezónna energetická účinnosť vykurovania priestoru pri priemerných klimatických pomeroch príslušne pre strednoteplotné aplikácie (η_s)	%	125
Sezónna energetická účinnosť vykurovania priestoru pri priemerných klimatických pomeroch príslušne pre nízkooteplotné aplikácie (η_s)	%	177
Energetická účinnosť prípravy teplej vody (η_{wh}) pri priemerných klimatických pomeroch	%	101,7
Vonkajšia hladina akustického výkonu	dB(A)	57
Menovitý tepelný výkon pri chladnejších klimatických pomeroch príslušne pre strednoteplotné aplikácie (Prated)	kW	11
Menovitý tepelný výkon pri chladnejších klimatických pomeroch príslušne pre nízkooteplotné aplikácie (Prated)	kW	6
Menovitý tepelný výkon pri teplejších klimatických pomeroch príslušne pre strednoteplotné aplikácie (Prated)	kW	6
Menovitý tepelný výkon pri teplejších klimatických pomeroch príslušne pre nízkooteplotné aplikácie (Prated)	kW	6
Ročná spotreba energie pri chladnejších klimatických pomeroch príslušne pre strednoteplotné aplikácie (QHE)	kWh/a	10193
Ročná spotreba energie pri chladnejších klimatických pomeroch príslušne pre nízkooteplotné aplikácie (QHE)	kWh/a	3713
Ročná spotreba energie pri teplejších klimatických pomeroch príslušne pre strednoteplotné aplikácie (QHE)	kWh/a	2048
Ročná spotreba energie pri teplejších klimatických pomeroch príslušne pre strednoteplotné aplikácie (QHE)	kWh/a	1556
Sezónna energetická účinnosť vykurovania priestoru pri chladnejších klimatických pomeroch príslušne pre strednoteplotné aplikácie (η_s)	%	103
Sezónna energetická účinnosť vykurovania priestoru pri chladnejších klimatických pomeroch príslušne pre nízkooteplotné aplikácie (η_s)	%	151
Sezónna energetická účinnosť vykurovania priestoru pri teplejších klimatických pomeroch príslušne pre strednoteplotné aplikácie (η_s)	%	153
Sezónna energetická účinnosť vykurovania priestoru pri teplejších klimatických pomeroch príslušne pre nízkooteplotné aplikácie (η_s)	%	213
Možná výlučná prevádzka v dobe nízkeho tarifu		-



ENERG

енергия · ενέργεια

Y

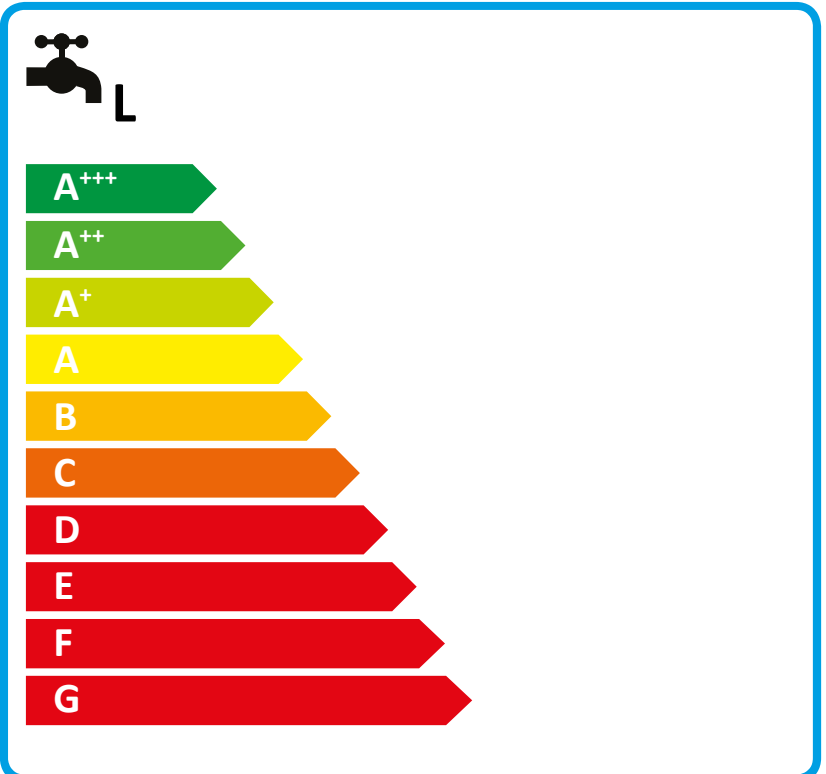
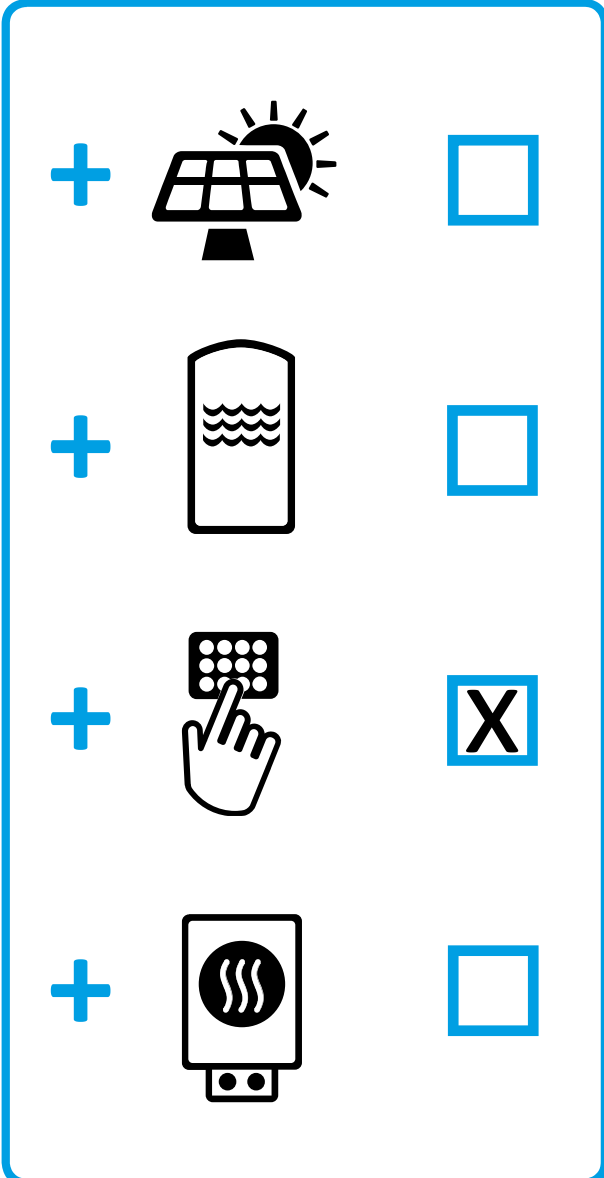
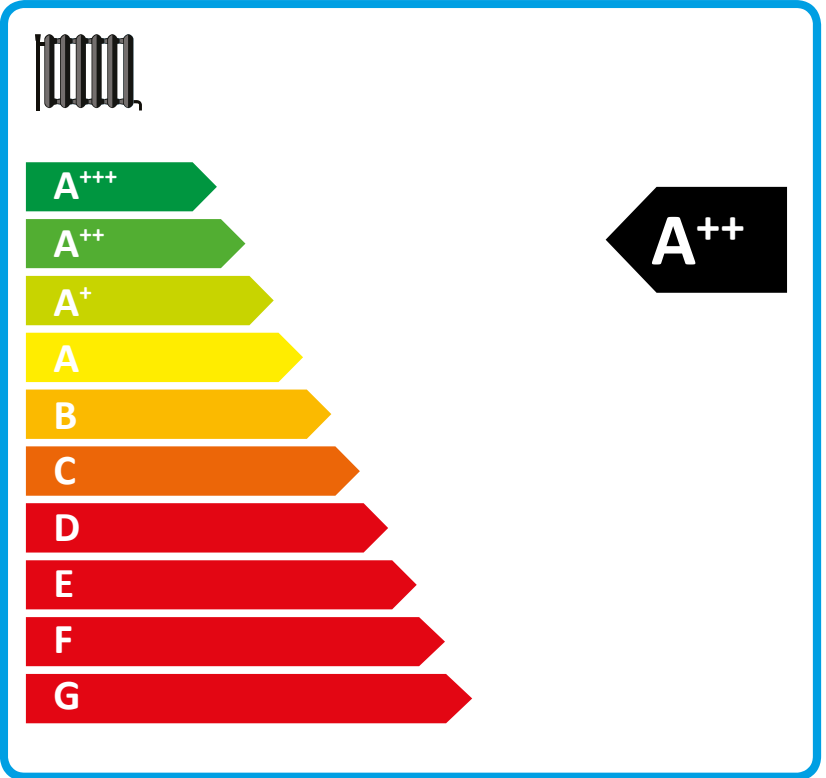
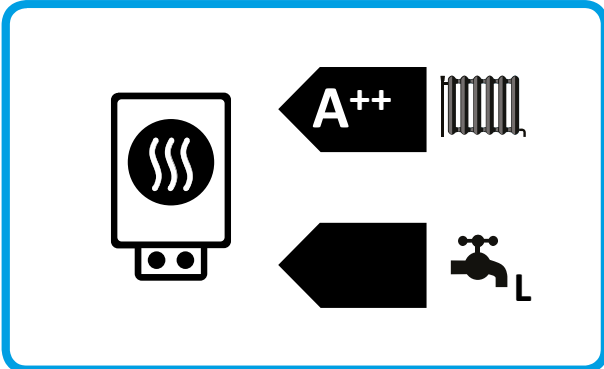
IJA

IE

IA

STIEBEL ELTRON

HPA-O 8 CS Plus compact D Set 1.1



Informačný list výrobku: Zostava z tepelného zdroja na vykurovanie priestoru a regulátora teploty podľa nariadenia (EÚ) č. 811/2013

		HPA-O 8 CS Plus compact D Set 1.1
		204275
Výrobca		STIEBEL ELTRON
Sezónna energetická účinnosť vykurovania priestoru pri priemerných klimatických pomeroch príslušne pre strednoteplotné aplikácie (η_s)	%	125
Trieda regulátora teploty		VI
Príspevok regulátora teploty k energetickej účinnosti vykurovania miestnosti	%	4
Energetická účinnosť vykurovania miestnosti kombinovaných zariadení pri priemerných klimatických pomeroch	%	129
Energetická účinnosť vykurovania miestnosti kombinovaných zariadení pri chladnejších klimatických pomeroch	%	107
Energetická účinnosť vykurovania miestnosti kombinovaných zariadení pri teplejších klimatických pomeroch	%	156
Hodnota rozdielu medzi energetickou účinnosťou vykurovania miestnosti pri priemerných klimatických pomeroch a energetickou účinnosťou vykurovania miestnosti pri chladnejších klimatických pomeroch	%	22
Hodnota rozdielu medzi energetickou účinnosťou vykurovania miestnosti pri teplejších klimatických pomeroch a energetickou účinnosťou vykurovania miestnosti pri priemerných klimatických pomeroch	%	27
Trieda energetickej účinnosti vykurovania priestoru pri priemerných klimatických podmienkach príslušne pre strednoteplotné aplikácie		A++
Trieda energetickej účinnosti vykurovania miestnosti integrovaného systému pri priemerných klimatických pomeroch		A++
Záťažový profil		L

Požadované údaje o tepelnom zdroji na vykurovanie priestoru a kombinovanom tepelnom zdroji s tepelným čerpadlom podľa nariadenia (EÚ) č. 813/2013 & 811/2013

		HPA-O 8 CS Plus compact D Set 1.1
		204275
Výrobca		STIEBEL ELTRON
Zdroj tepla		Vonkajší vzduch
Kombinované vykurovacie teleso s tepelným čerpadlom		x
Menovitý tepelný výkon pri chladnejších klimatických pomeroch príslušne pre strednoteplotné aplikácie (Prated)	kW	11
Menovitý tepelný výkon pri priemerných klimatických pomeroch príslušne pre strednoteplotné aplikácie (Prated)	kW	8
Menovitý tepelný výkon pri teplejších klimatických pomeroch príslušne pre strednoteplotné aplikácie (Prated)	kW	6
Tj = -7 °C, Tepelný výkon prevádzky s čiastočným zaťažením pri chladnejších klimatických pomeroch (Pdh)	kW	6.6
Tj = -7 °C tepelný výkon prevádzky s čiastočným zaťažením pri priemerných klimatických pomeroch (Pdh)	kW	5.1
Tj = 2 °C, Tepelný výkon prevádzky s čiastočným zaťažením pri chladnejších klimatických pomeroch (Pdh)	kW	4.0
Tj = 2 °C tepelný výkon prevádzky s čiastočným zaťažením pri priemerných klimatických pomeroch (Pdh)	kW	4.1
Tj = 2 °C, Tepelný výkon prevádzky s čiastočným zaťažením pri teplejších klimatických pomeroch (Pdh)	kW	6.0
Tj = 7 °C, Tepelný výkon prevádzky s čiastočným zaťažením pri chladnejších klimatických pomeroch (Pdh)	kW	2.7
Tj = 7 °C tepelný výkon prevádzky s čiastočným zaťažením pri priemerných klimatických pomeroch (Pdh)	kW	2.6
Tj = 7 °C, Tepelný výkon prevádzky s čiastočným zaťažením pri teplejších klimatických pomeroch (Pdh)	kW	3.9
Tj = 12 °C, Tepelný výkon prevádzky s čiastočným zaťažením pri chladnejších klimatických pomeroch (Pdh)	kW	3.4
Tj = 12 °C tepelný výkon prevádzky s čiastočným zaťažením pri priemerných klimatických pomeroch (Pdh)	kW	3.3
Tj = 12 °C, Tepelný výkon prevádzky s čiastočným zaťažením pri teplejších klimatických pomeroch (Pdh)	kW	3.3
Tj = Bivalentná teplota pri chladnejších klimatických pomeroch (Pdh)	kW	6.6
Tj = bivalentná teplota pri priemerných klimatických pomeroch (Pdh)	kW	6.1
Tj = Bivalentná teplota pri teplejších klimatických pomeroch (Pdh)	kW	6.0
Tj = Hraničná hodnota prevádzkovej teploty pri chladnejších klimatických pomeroch (Pdh)	kW	1.8
Tj = hraničná hodnota prevádzkovej teploty pri priemerných klimatických pomeroch (Pdh)	kW	5.1
Tj = Hraničná hodnota prevádzkovej teploty pri teplejších klimatických pomeroch (Pdh)	kW	6.0
Pre tepelné čerpadlá vzduch-voda: Tj = -15 °C (keď TOL < -20 °C) (Pdh)	kW	0.0
Bivalentná teplota pri chladnejších klimatických pomeroch (Tbiv)	°C	-7
Bivalentná teplota pri priemerných klimatických pomeroch (Tbiv)	°C	-5
Bivalentná teplota pri teplejších klimatických pomeroch (Tbiv)	°C	2
Sezónna energetická účinnosť vykurovania priestoru pri chladnejších klimatických pomeroch príslušne pre strednoteplotné aplikácie (ηs)	%	103
Sezónna energetická účinnosť vykurovania priestoru pri priemerných klimatických pomeroch príslušne pre strednoteplotné aplikácie (ηs)	%	125
Sezónna energetická účinnosť vykurovania priestoru pri teplejších klimatických pomeroch príslušne pre strednoteplotné aplikácie (ηs)	%	153
Tj = -7 °C, Výkonnostné číslo prevádzky s čiastočným zaťažením pri chladnejších klimatických pomeroch (COPd)		2.40
Tj = -7 °C výkonové číslo prevádzky s čiastočným zaťažením pri priemerných klimatických pomeroch (Pdh)		2.00
Tj = 2 °C, Výkonnostné číslo prevádzky s čiastočným zaťažením pri chladnejších klimatických pomeroch (COPd)		3.60
Tj = 2 °C výkonové číslo prevádzky s čiastočným zaťažením pri priemerných klimatických pomeroch (Pdh)		3.30
Tj = 2 °C, Výkonnostné číslo prevádzky s čiastočným zaťažením pri teplejších klimatických pomeroch (COPd)		2.20

Tj = 7 °C, Výkonnostné číslo prevádzky s čiastočným zaťažením pri chladnejších klimatických pomeroch (COPd)		5.00
Tj = 7 °C výkonové číslo prevádzky s čiastočným zaťažením pri priemerných klimatických pomeroch (Pdh)		4.60
Tj = 7 °C, Výkonnostné číslo prevádzky s čiastočným zaťažením pri teplejších klimatických pomeroch (COPd)		3.20
Tj = 12 °C, Výkonnostné číslo prevádzky s čiastočným zaťažením pri chladnejších klimatických pomeroch (COPd)		6.20
Tj = 12 °C výkonové číslo prevádzky s čiastočným zaťažením pri priemerných klimatických pomeroch (Pdh)		6,0
Tj = 12 °C, Výkonnostné číslo prevádzky s čiastočným zaťažením pri teplejších klimatických pomeroch (COPd)		5.70
Tj = Bivalentná teplota pri chladnejších klimatických pomeroch (COPd)		2.40
Tj = bivalentná teplota pri priemerných klimatických pomeroch (COPd)		2.30
Tj = Bivalentná teplota pri teplejších klimatických pomeroch (COPd)		2.20
Tj = Prevádzková hraničná teplota pri chladnejších klimatických pomeroch (COPd)		1.40
Tj = hraničná hodnota prevádzkovej teploty pri priemerných klimatických pomeroch (COPd)		2.00
Tj = Prevádzková hraničná teplota pri teplejších klimatických pomeroch (COPd)		2.20
Pre tepelné čerpadlá vzduch-voda:Tj= -15 °C (keď TOL< -20 °C) (COPd)		0.00
Mejna vrednost delovne temperature v hladnejših klimatskih razmerah (TOL)	°C	-15
Hodnoty	°C	-5
Mejna vrednost delovne temperature v toplejših klimatskih razmerah (TOL)	°C	2
Mejna vrednost delovne temperature ogrevalne vode v hladnejših klimatskih razmerah (WTOL)	°C	60
Hraničná hodnota prevádzkovej teploty vykurovacej vody (WTOL)	°C	60
Mejna vrednost delovne temperature ogrevalne vode v toplejših klimatskih razmerah (WTOL)	°C	60
Spotreba prúdu vo vypnutom stave (Poff)	W	17
Spotreba prúdu vo vypnutom stave termostatu (PTO)	W	30
Spotreba prúdu v stave pohotovosti (PSB)	W	17
Spotreba prúdu v prevádzkovom stave s vykurovaním kľukovej skrine (PCK)	W	5
Toplotna moč dopolnilnega grelnika v hladnejših klimatskih razmerah (Psup)	kW	11.0
Menovitý tepelný výkon prídavného vykurovacieho prístroja (Psup)	kW	7.6
Toplotna moč dopolnilnega grelnika v toplejših klimatskih razmerah (Psup)	kW	0.0
Spôsob prívodu energie do prídavného vykurovacieho prístroja		elektrický
Regulácia výkonu		premenlivý
Vonkajšia hladina akustického výkonu	dB(A)	57
Ročná spotreba energie pri chladnejších klimatických pomeroch príslušne pre strednoteplotné aplikácie (QHE)	kWh/a	10193
Ročná spotreba energie pri priemerných klimatických pomeroch príslušne pre strednoteplotné aplikácie (QHE)	kWh/a	4865
Ročná spotreba energie pri teplejších klimatických pomeroch príslušne pre strednoteplotné aplikácie (QHE)	kWh/a	2048
Prietok na strane zdroja tepla	m ³ /h	2200
Záťažový profil		L
Denná spotreba el. energie (Qelec)	kWh	4.791
Ročná spotreba prúdu pri priemerných klimatických pomeroch (AEC)	kWh/a	1007
Energetická účinnosť prípravy teplej vody (Γwh) pri priemerných klimatických pomeroch	%	101,7