



ENERG

енергия · ενέργεια

Y

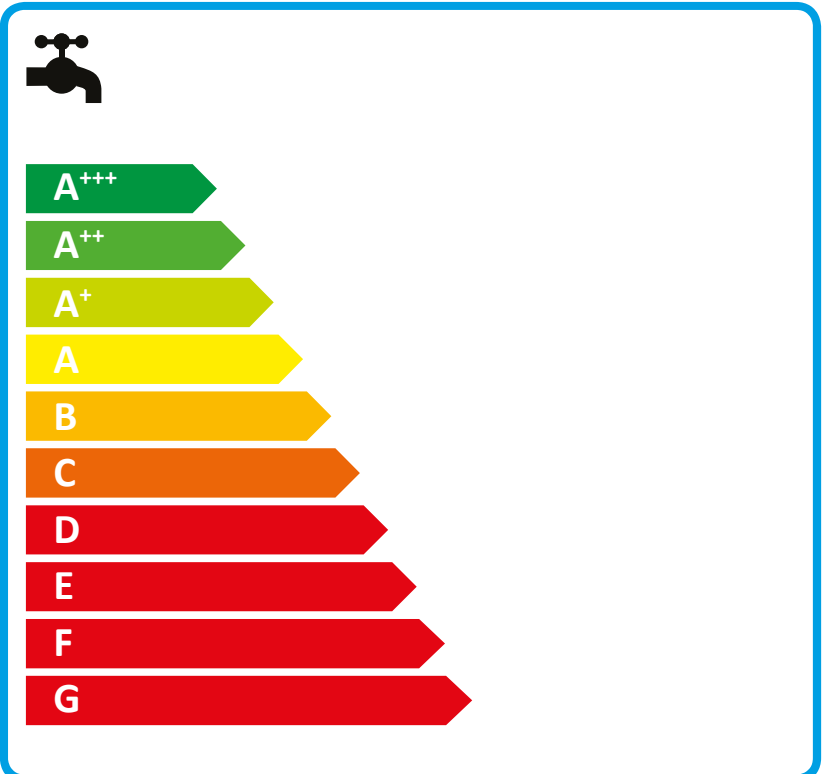
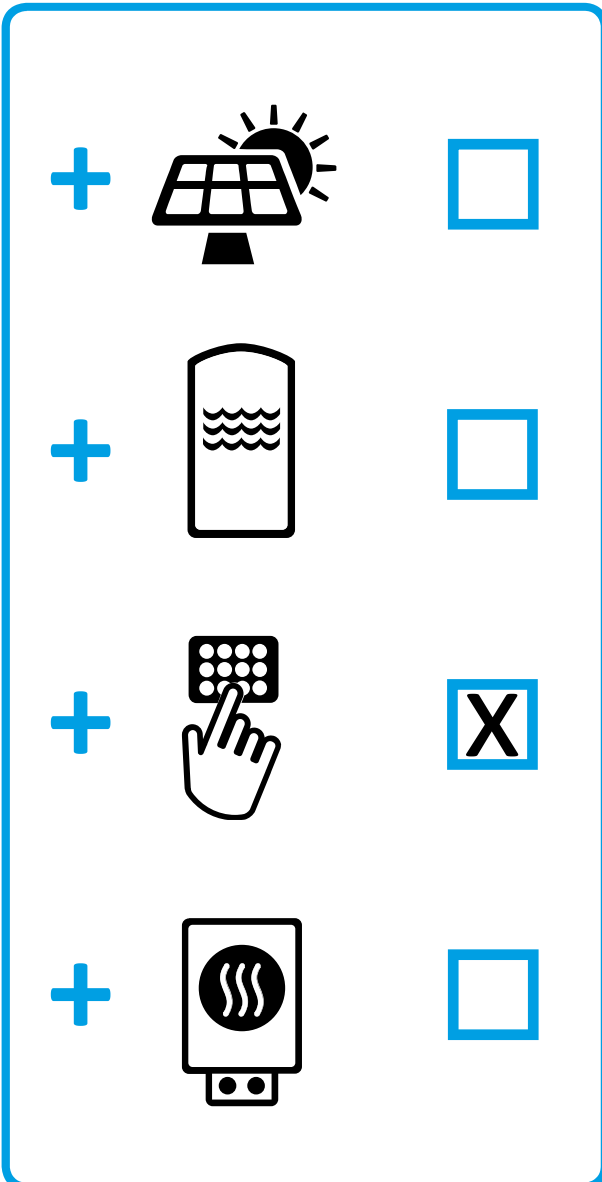
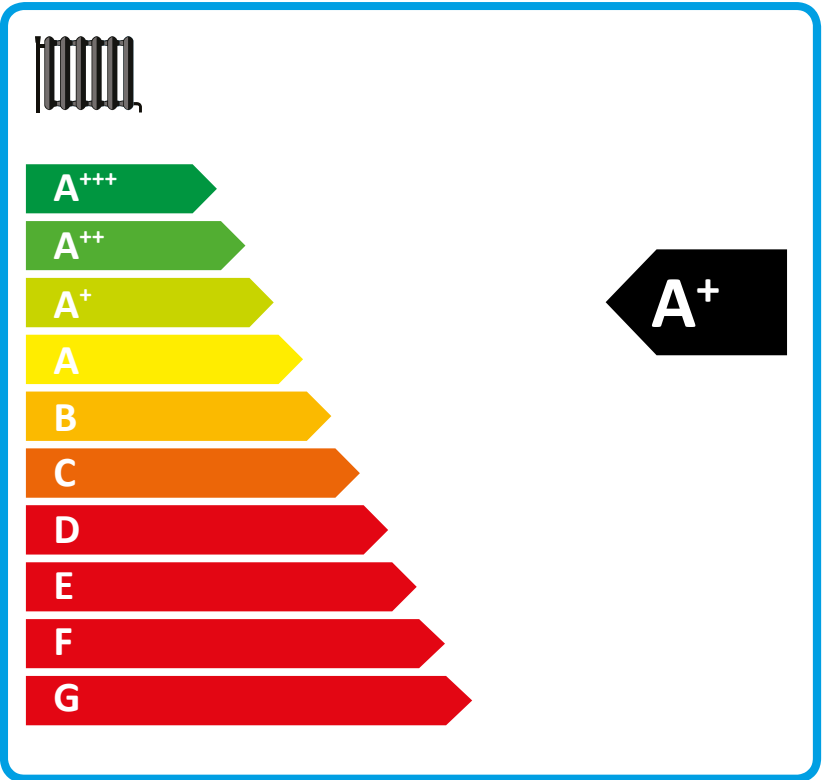
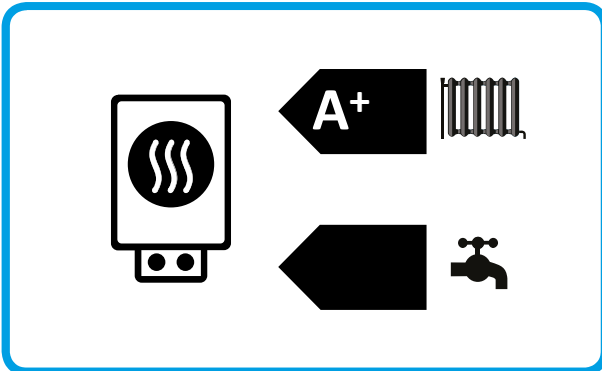
IJA

IE

IA

STIEBEL ELTRON

HPA-O 3 CS Plus



Informačný list výrobku: Zostava z tepelného zdroja na vykurovanie priestoru a regulátora teploty podľa nariadenia (EÚ) č. 811/2013

			HPA-O 3 CS Plus
			238984
Výrobca			STIEBEL ELTRON
Sezónna energetická účinnosť vykurovania priestoru pri priemerných klimatických pomeroch príslušne pre strednoteplotné aplikácie (η_s)	%		116
Trieda regulátora teploty			VI
Príspevok regulátora teploty k energetickej účinnosti vykurovania miestnosti	%		4
Energetická účinnosť vykurovania miestnosti kombinovaných zariadení pri priemerných klimatických pomeroch	%		120
Energetická účinnosť vykurovania miestnosti kombinovaných zariadení pri chladnejších klimatických pomeroch	%		109
Energetická účinnosť vykurovania miestnosti kombinovaných zariadení pri teplejších klimatických pomeroch	%		143
Hodnota rozdielu medzi energetickou účinnosťou vykurovania miestnosti pri priemerných klimatických pomeroch a energetickou účinnosťou vykurovania miestnosti pri chladnejších klimatických pomeroch	%		8
Hodnota rozdielu medzi energetickou účinnosťou vykurovania miestnosti pri teplejších klimatických pomeroch a energetickou účinnosťou vykurovania miestnosti pri priemerných klimatických pomeroch	%		26
Trieda energetickej účinnosti vykurovania priestoru pri priemerných klimatických podmienkach príslušne pre strednoteplotné aplikácie			A+
Trieda energetickej účinnosti vykurovania miestnosti integrovaného systému pri priemerných klimatických pomeroch			A+

Požadované údaje o tepelnom zdroji na vykurovanie priestoru a kombinovanom tepelnom zdroji s tepelným čerpadlom podľa nariadenia (EÚ) č. 813/2013 & 811/2013

		HPA-O 3 CS Plus
		238984
Výrobca		STIEBEL ELTRON
Zdroj tepla		Vonkajší vzduch
S prídavným vykurovacím prístrojom		-
Kombinované vykurovacie teleso s tepelným čerpadlom		-
Menovitý tepelný výkon pri chladnejších klimatických pomeroch príslušne pre strednoteplotné aplikácie (Prated)	kW	4
Menovitý tepelný výkon pri priemerných klimatických pomeroch príslušne pre strednoteplotné aplikácie (Prated)	kW	4
Menovitý tepelný výkon pri teplejších klimatických pomeroch príslušne pre strednoteplotné aplikácie (Prated)	kW	3
Tj = -7 °C, Tepelný výkon prevádzky s čiastočným zaťažením pri chladnejších klimatických pomeroch (Pdh)	kW	2.65
Tj = -7 °C tepelný výkon prevádzky s čiastočným zaťažením pri priemerných klimatických pomeroch (Pdh)	kW	3.1
Tj = 2 °C, Tepelný výkon prevádzky s čiastočným zaťažením pri chladnejších klimatických pomeroch (Pdh)	kW	1.6
Tj = 2 °C tepelný výkon prevádzky s čiastočným zaťažením pri priemerných klimatických pomeroch (Pdh)	kW	1.6
Tj = 2 °C, Tepelný výkon prevádzky s čiastočným zaťažením pri teplejších klimatických pomeroch (Pdh)	kW	3.1
Tj = 7 °C, Tepelný výkon prevádzky s čiastočným zaťažením pri chladnejších klimatických pomeroch (Pdh)	kW	1.2
Tj = 7 °C tepelný výkon prevádzky s čiastočným zaťažením pri priemerných klimatických pomeroch (Pdh)	kW	1.3
Tj = 7 °C, Tepelný výkon prevádzky s čiastočným zaťažením pri teplejších klimatických pomeroch (Pdh)	kW	2.0
Tj = 12 °C, Tepelný výkon prevádzky s čiastočným zaťažením pri chladnejších klimatických pomeroch (Pdh)	kW	1.5
Tj = 12 °C tepelný výkon prevádzky s čiastočným zaťažením pri priemerných klimatických pomeroch (Pdh)	kW	1.5
Tj = 12 °C, Tepelný výkon prevádzky s čiastočným zaťažením pri teplejších klimatických pomeroch (Pdh)	kW	1.5
Tj = Bivalentná teplota pri chladnejších klimatických pomeroch (Pdh)	kW	3.0
Tj = bivalentná teplota pri priemerných klimatických pomeroch (Pdh)	kW	2.4
Tj = Bivalentná teplota pri teplejších klimatických pomeroch (Pdh)	kW	3.1
Tj = Hraničná hodnota prevádzkovej teploty pri chladnejších klimatických pomeroch (Pdh)	kW	2.6
Tj = hraničná hodnota prevádzkovej teploty pri priemerných klimatických pomeroch (Pdh)	kW	3.1
Tj = Hraničná hodnota prevádzkovej teploty pri teplejších klimatických pomeroch (Pdh)	kW	3.1
Pre tepelné čerpadlá vzduch-voda: Tj = -15 °C (keď TOL < -20 °C) (Pdh)	kW	0.0
Bivalentná teplota pri chladnejších klimatických pomeroch (Tbiv)	°C	-10
Bivalentná teplota pri priemerných klimatických pomeroch (Tbiv)	°C	-5
Bivalentná teplota pri teplejších klimatických pomeroch (Tbiv)	°C	2
Sezónna energetická účinnosť vykurovania priestoru pri chladnejších klimatických pomeroch príslušne pre strednoteplotné aplikácie (η_s)	%	102
Sezónna energetická účinnosť vykurovania priestoru pri priemerných klimatických pomeroch príslušne pre strednoteplotné aplikácie (η_s)	%	116
Sezónna energetická účinnosť vykurovania priestoru pri teplejších klimatických pomeroch príslušne pre strednoteplotné aplikácie (η_s)	%	137
Tj = -7 °C, Výkonnostné číslo prevádzky s čiastočným zaťažením pri chladnejších klimatických pomeroch (COPd)		2.30
Tj = -7 °C výkonové číslo prevádzky s čiastočným zaťažením pri priemerných klimatických pomeroch (Pdh)		2.07
Tj = 2 °C, Výkonnostné číslo prevádzky s čiastočným zaťažením pri chladnejších klimatických pomeroch (COPd)		3.45
Tj = 2 °C výkonové číslo prevádzky s čiastočným zaťažením pri priemerných klimatických pomeroch (Pdh)		2.93

Tj = 2 °C, Výkonnostné číslo prevádzky s čiastočným zaťažením pri teplejších klimatických pomeroch (COPd)		2.19
Tj = 7 °C, Výkonnostné číslo prevádzky s čiastočným zaťažením pri chladnejších klimatických pomeroch (COPd)		4.66
Tj = 7 °C výkonové číslo prevádzky s čiastočným zaťažením pri priemerných klimatických pomeroch (Pdh)		4.13
Tj = 7 °C, Výkonnostné číslo prevádzky s čiastočným zaťažením pri teplejších klimatických pomeroch (COPd)		3.27
Tj = 12 °C, Výkonnostné číslo prevádzky s čiastočným zaťažením pri chladnejších klimatických pomeroch (COPd)		6.65
Tj = 12 °C výkonové číslo prevádzky s čiastočným zaťažením pri priemerných klimatických pomeroch (Pdh)		5.97
Tj = 12 °C, Výkonnostné číslo prevádzky s čiastočným zaťažením pri teplejších klimatických pomeroch (COPd)		5.15
Tj = Bivalentná teplota pri chladnejších klimatických pomeroch (COPd)		2.09
Tj = bivalentná teplota pri priemerných klimatických pomeroch (COPd)		2.17
Tj = Bivalentná teplota pri teplejších klimatických pomeroch (COPd)		2.19
Tj = Prevádzková hraničná teplota pri chladnejších klimatických pomeroch (COPd)		2.30
Tj = hraničná hodnota prevádzkovej teploty pri priemerných klimatických pomeroch (COPd)		2.07
Tj = Prevádzková hraničná teplota pri teplejších klimatických pomeroch (COPd)		2.19
Pre tepelné čerpadlá vzduch-voda: Tj = -15 °C (keď TOL < -20 °C) (COPd)		0.00
Mejna vrednost delovne temperature v hladnejših klimatskih razmerah (TOL)	°C	-15
Hodnoty	°C	-5
Mejna vrednost delovne temperature v toplejših klimatskih razmerah (TOL)	°C	2
Hraničná hodnota prevádzkovej teploty vykurovacej vody (WTOL)	°C	60
Spotreba prúdu vo vypnutom stave (Poff)	W	17
Spotreba prúdu vo vypnutom stave termostatu (PTO)	W	30
Spotreba prúdu v stave pohotovosti (PSB)	W	17
Spotreba prúdu v prevádzkovom stave s vykurovaním kľukovej skrine (PCK)	W	5
Menovitý tepelný výkon prídavného vykurovacieho prístroja (Psup)	kW	2.9
Spôsob prívodu energie do prídavného vykurovacieho prístroja		elektrický
Regulácia výkonu		premenlivý
Vonkajšia hladina akustického výkonu	dB(A)	52
Ročná spotreba energie pri chladnejších klimatických pomeroch príslušne pre strednoteplotné aplikácie (QHE)	kWh/a	4016
Ročná spotreba energie pri priemerných klimatických pomeroch príslušne pre strednoteplotné aplikácie (QHE)	kWh/a	2089
Ročná spotreba energie pri teplejších klimatických pomeroch príslušne pre strednoteplotné aplikácie (QHE)	kWh/a	1187
Prietok na strane zdroja tepla	m ³ /h	1300
Zvláštne opatrenie	Všetky špeciálne preventívne opatrenia, ktoré treba prijať pri zostavení, inštalácii alebo údržbe tepelného zdroja na vykurovanie priestoru: Pozri návod na inštaláciu a montáž	



ENERG
енергия · ενέργεια



STIEBEL ELTRON HSBB 200 VM3



55 W

191 L

2017

812/2013

Informačný list výrobku: Zásobník teplej vody podľa nariadenia (EÚ) č. 812/2013

		HSBB 200 VM3
		205303
Výrobca		STIEBEL ELTRON
Trieda energetickej účinnosti		B
Statická strata S	W	55
Úžitkový objem V	I	191