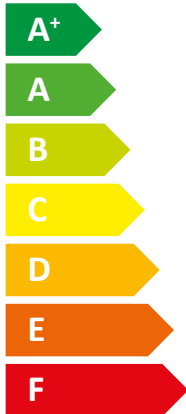
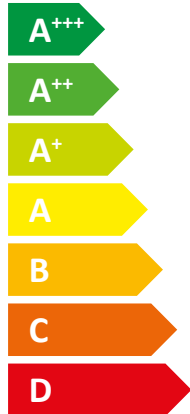




ENERG Y IJA
енергия · ενέργεια IE IA

STIEBEL ELTRON

WPE-I 07.1 Plus HW
230



37 dB



- 6 kW
- 6 kW
- 6 kW

2019

811/2013

Informačný list výrobku: Kombinovaný tepelný zdroj podľa nariadenia (EÚ) č. 811/2013

		WPE-I 07.1 Plus HW 230
		207185
Výrobca		STIEBEL ELTRON
Záťažový profil		XL
Menovitý tepelný výkon pri priemerných klimatických pomeroch príslušne pre strednoteplotné aplikácie (Prated)	kW	6
Menovitý tepelný výkon pri priemerných klimatických pomeroch príslušne pre nízkooteplotné aplikácie (Prated)	kW	7
Ročná spotreba energie pri priemerných klimatických pomeroch príslušne pre strednoteplotné aplikácie (QHE)	kWh/a	3271
Ročná spotreba energie pri priemerných klimatických pomeroch príslušne pre nízkooteplotné aplikácie (QHE)	kWh/a	2785
Sezónna energetická účinnosť vykurovania priestoru pri priemerných klimatických pomeroch príslušne pre strednoteplotné aplikácie (η_s)	%	154
Sezónna energetická účinnosť vykurovania priestoru pri priemerných klimatických pomeroch príslušne pre nízkooteplotné aplikácie (η_s)	%	200
Energetická účinnosť prípravy teplej vody (η_{wh}) pri priemerných klimatických pomeroch	%	128
Vnútoraná hladina akustického výkonu	dB(A)	37
Menovitý tepelný výkon pri chladnejších klimatických pomeroch príslušne pre strednoteplotné aplikácie (Prated)	kW	6
Menovitý tepelný výkon pri chladnejších klimatických pomeroch príslušne pre nízkooteplotné aplikácie (Prated)	kW	7
Menovitý tepelný výkon pri teplejších klimatických pomeroch príslušne pre strednoteplotné aplikácie (Prated)	kW	6
Menovitý tepelný výkon pri teplejších klimatických pomeroch príslušne pre nízkooteplotné aplikácie (Prated)	kW	7
Ročná spotreba energie pri chladnejších klimatických pomeroch príslušne pre strednoteplotné aplikácie (QHE)	kWh/a	3828
Ročná spotreba energie pri chladnejších klimatických pomeroch príslušne pre nízkooteplotné aplikácie (QHE)	kWh/a	3168
Ročná spotreba energie pri teplejších klimatických pomeroch príslušne pre strednoteplotné aplikácie (QHE)	kWh/a	2083
Ročná spotreba energie pri teplejších klimatických pomeroch príslušne pre strednoteplotné aplikácie (QHE)	kWh/a	1777
Sezónna energetická účinnosť vykurovania priestoru pri chladnejších klimatických pomeroch príslušne pre strednoteplotné aplikácie (η_s)	%	157
Sezónna energetická účinnosť vykurovania priestoru pri chladnejších klimatických pomeroch príslušne pre nízkooteplotné aplikácie (η_s)	%	210
Sezónna energetická účinnosť vykurovania priestoru pri teplejších klimatických pomeroch príslušne pre strednoteplotné aplikácie (η_s)	%	157
Sezónna energetická účinnosť vykurovania priestoru pri teplejších klimatických pomeroch príslušne pre nízkooteplotné aplikácie (η_s)	%	203



ENERG

енергия · ενέργεια

Y

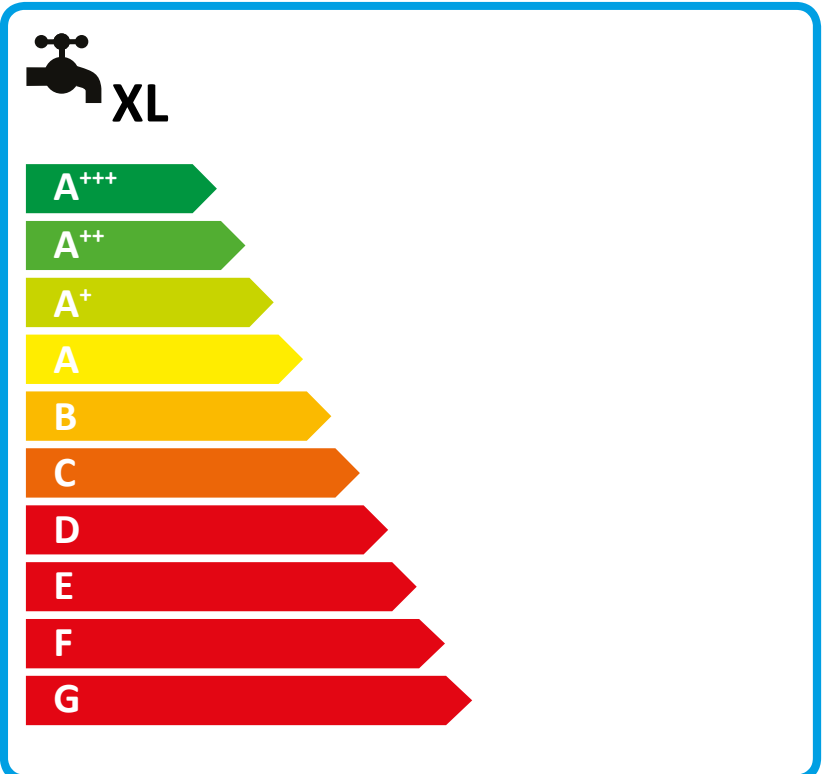
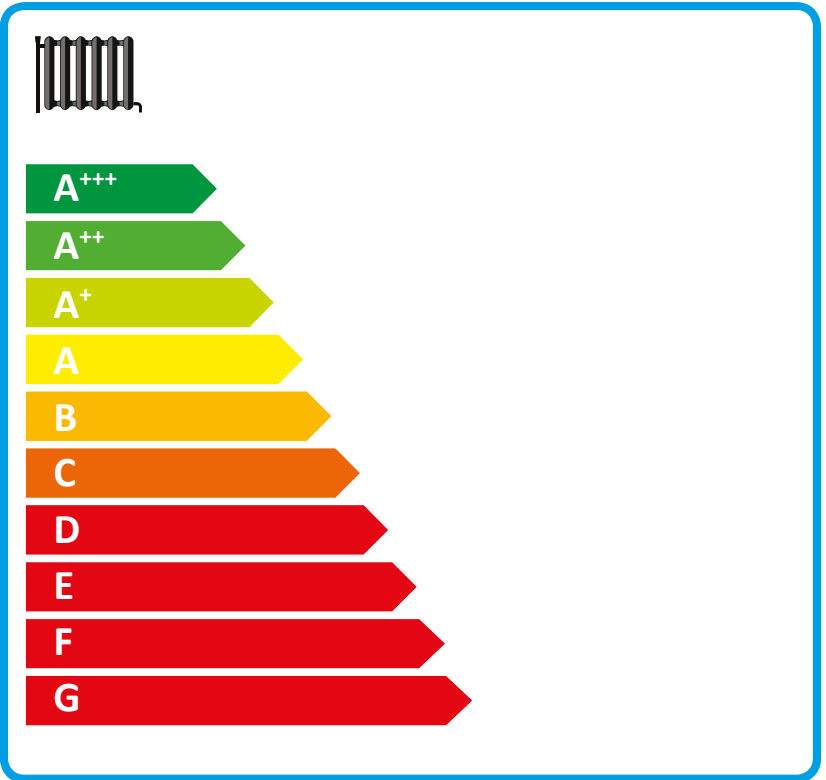
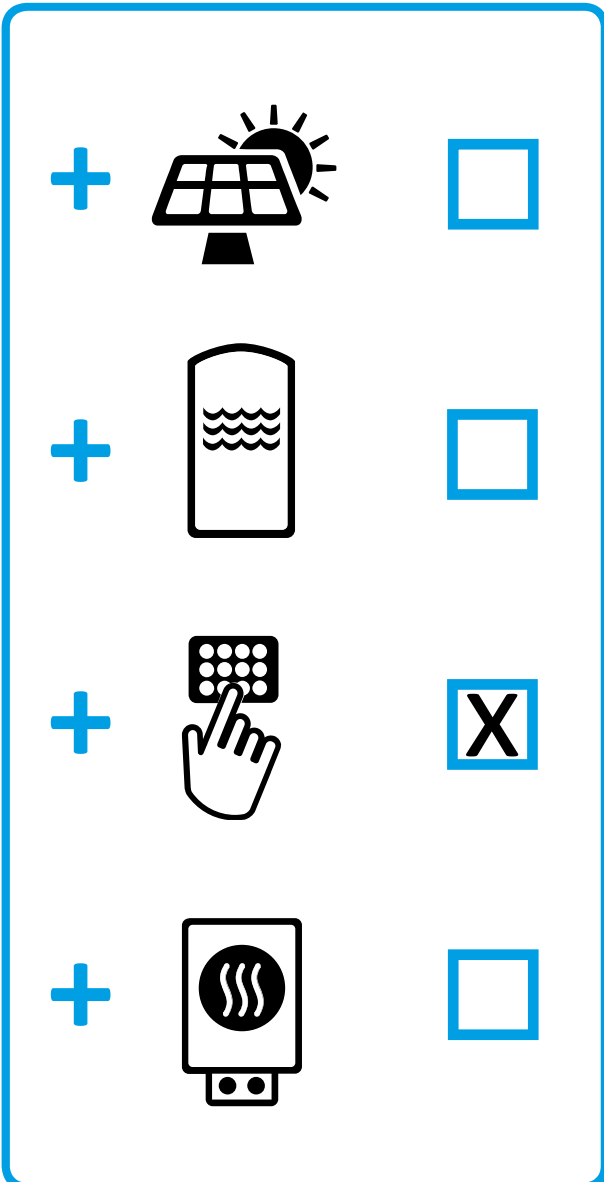
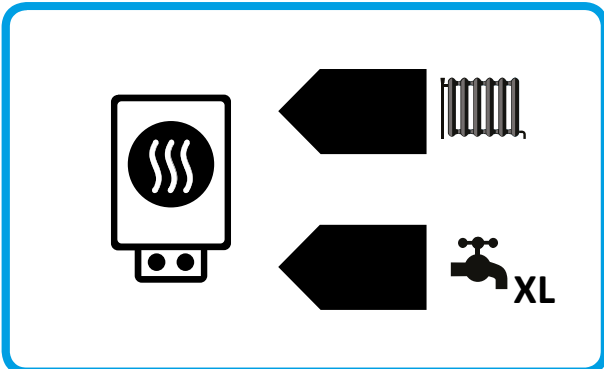
IJA

IE

IA

STIEBEL ELTRON

WPE-I 07.1 Plus HW 230



Informačný list výrobku: Zostava z tepelného zdroja na vykurovanie priestoru a regulátora teploty podľa nariadenia (EÚ) č. 811/2013

		WPE-I 07.1 Plus HW 230
		207185
Výrobca		STIEBEL ELTRON
Sezónna energetická účinnosť vykurovania priestoru pri priemerných klimatických pomeroch príslušne pre strednoteplotné aplikácie (η_s)	%	154
Trieda regulátora teploty		II
Príspevok regulátora teploty k energetickej účinnosti vykurovania miestnosti	%	2
Záťažový profil		XL

Požadované údaje o tepelnom zdroji na vykurovanie priestoru a kombinovanom tepelnom zdroji s tepelným čerpadlom podľa nariadenia (EÚ) č. 813/2013 & 811/2013

		WPE-I 07.1 Plus HW 230
		207185
Výrobca		STIEBEL ELTRON
Menovitý tepelný výkon pri chladnejších klimatických pomeroch príslušne pre strednoteplotné aplikácie (Prated)	kW	6
Menovitý tepelný výkon pri priemerných klimatických pomeroch príslušne pre strednoteplotné aplikácie (Prated)	kW	6
Menovitý tepelný výkon pri teplejších klimatických pomeroch príslušne pre strednoteplotné aplikácie (Prated)	kW	6
Tj = -7 °C, Tepelný výkon prevádzky s čiastočným zaťažením pri chladnejších klimatických pomeroch (Pdh)	kW	3.9
Tj = -7 °C tepelný výkon prevádzky s čiastočným zaťažením pri priemerných klimatických pomeroch (Pdh)	kW	5.7
Tj = 2 °C, Tepelný výkon prevádzky s čiastočným zaťažením pri chladnejších klimatických pomeroch (Pdh)	kW	2.4
Tj = 2 °C tepelný výkon prevádzky s čiastočným zaťažením pri priemerných klimatických pomeroch (Pdh)	kW	3.5
Tj = 2 °C, Tepelný výkon prevádzky s čiastočným zaťažením pri teplejších klimatických pomeroch (Pdh)	kW	6.4
Tj = 7 °C, Tepelný výkon prevádzky s čiastočným zaťažením pri chladnejších klimatických pomeroch (Pdh)	kW	2.0
Tj = 7 °C tepelný výkon prevádzky s čiastočným zaťažením pri priemerných klimatických pomeroch (Pdh)	kW	2.2
Tj = 7 °C, Tepelný výkon prevádzky s čiastočným zaťažením pri teplejších klimatických pomeroch (Pdh)	kW	4.1
Tj = 12 °C, Tepelný výkon prevádzky s čiastočným zaťažením pri chladnejších klimatických pomeroch (Pdh)	kW	2.0
Tj = 12 °C tepelný výkon prevádzky s čiastočným zaťažením pri priemerných klimatických pomeroch (Pdh)	kW	2.0
Tj = 12 °C, Tepelný výkon prevádzky s čiastočným zaťažením pri teplejších klimatických pomeroch (Pdh)	kW	1.8
Tj = Hraničná hodnota prevádzkovej teploty pri chladnejších klimatických pomeroch (Pdh)	kW	6.4
Tj = hraničná hodnota prevádzkovej teploty pri priemerných klimatických pomeroch (Pdh)	kW	6.4
Tj = Hraničná hodnota prevádzkovej teploty pri teplejších klimatických pomeroch (Pdh)	kW	6.4
Sezónna energetická účinnosť vykurovania priestoru pri chladnejších klimatických pomeroch príslušne pre strednoteplotné aplikácie (η_s)	%	157
Sezónna energetická účinnosť vykurovania priestoru pri priemerných klimatických pomeroch príslušne pre strednoteplotné aplikácie (η_s)	%	154
Sezónna energetická účinnosť vykurovania priestoru pri teplejších klimatických pomeroch príslušne pre strednoteplotné aplikácie (η_s)	%	157
Tj = -7 °C, Výkonnostné číslo prevádzky s čiastočným zaťažením pri chladnejších klimatických pomeroch (COPd)		3.82
Tj = -7 °C výkonové číslo prevádzky s čiastočným zaťažením pri priemerných klimatických pomeroch (Pdh)		3.10
Tj = 2 °C, Výkonnostné číslo prevádzky s čiastočným zaťažením pri chladnejších klimatických pomeroch (COPd)		4.36
Tj = 2 °C výkonové číslo prevádzky s čiastočným zaťažením pri priemerných klimatických pomeroch (Pdh)		4.09
Tj = 2 °C, Výkonnostné číslo prevádzky s čiastočným zaťažením pri teplejších klimatických pomeroch (COPd)		2.82
Tj = 7 °C, Výkonnostné číslo prevádzky s čiastočným zaťažením pri chladnejších klimatických pomeroch (COPd)		5.63
Tj = 7 °C výkonové číslo prevádzky s čiastočným zaťažením pri priemerných klimatických pomeroch (Pdh)		4.73
Tj = 7 °C, Výkonnostné číslo prevádzky s čiastočným zaťažením pri teplejších klimatických pomeroch (COPd)		3.65
Tj = 12 °C, Výkonnostné číslo prevádzky s čiastočným zaťažením pri chladnejších klimatických pomeroch (COPd)		5.69
Tj = 12 °C výkonové číslo prevádzky s čiastočným zaťažením pri priemerných klimatických pomeroch (Pdh)		5.61

Tj = 12 °C, Výkonnostné číslo prevádzky s čiastočným zaťažením pri teplejších klimatických pomeroch (COPd)		5.21
Tj = Prevádzková hraničná teplota pri chladnejších klimatických pomeroch (COPd)		2.82
Tj = hraničná hodnota prevádzkovej teploty pri priemerných klimatických pomeroch (COPd)		2.82
Tj = Prevádzková hraničná teplota pri teplejších klimatických pomeroch (COPd)		2.82
Hraničná hodnota prevádzkovej teploty vykurovacej vody (WTOL)	°C	70
Spotreba prúdu vo vypnutom stave (Poff)	W	17
Spotreba prúdu vo vypnutom stave termostatu (PTO)	W	19
Spotreba prúdu v stave pohotovosti (PSB)	W	17
Spôsob prívodu energie do prídavného vykurovacieho prístroja		elektrický
Vnútorňá hladina akustického výkonu	dB(A)	37
Ročná spotreba energie pri chladnejších klimatických pomeroch príslušne pre strednoteplotné aplikácie (QHE)	kWh/a	3828
Ročná spotreba energie pri priemerných klimatických pomeroch príslušne pre strednoteplotné aplikácie (QHE)	kWh/a	3271
Ročná spotreba energie pri teplejších klimatických pomeroch príslušne pre strednoteplotné aplikácie (QHE)	kWh/a	2083
Záťažový profil		XL
Denná spotreba el. energie (Qelec)	kWh	5.954
Energetická účinnosť prípravy teplej vody (Γ_{wh}) pri priemerných klimatických pomeroch	%	128