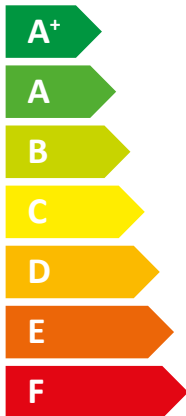
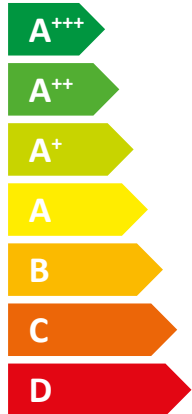




ENERG Y IJA
енергия · ενέργεια IE IA

STIEBEL ELTRON

WPE-I 07.1 Plus HW
400



37 dB



- 6 kW
- 6 kW
- 6 kW

2019

811/2013

Proizvodni podatkovni list: Kombinirana ogrevalna naprava po Uredbi (EU) št. 811/2013

		WPE-I 07.1 Plus HW 400
		207180
Proizvajalec		STIEBEL ELTRON
Profil obremenitve		XL
Nazivna toplotna moč v povprečnih klimatskih razmerah za primere uporabe s srednjimi temperaturami (Prated)	kW	6
Nazivna toplotna moč v povprečnih klimatskih razmerah za primere uporabe z nizkimi temperaturami (Prated)	kW	7
Letna poraba energije v povprečnih klimatskih razmerah za primere uporabe s srednjimi temperaturami (QHE)	kWh/a	3271
Letna poraba energije v povprečnih klimatskih razmerah za primere uporabe z nizkimi temperaturami (QHE)	kWh/a	2785
Sezonski izkoristek ogrevanja prostorov v povprečnih klimatskih razmerah za posamezne primere uporabe s srednjimi temperaturami (η_s)	%	154
Sezonski izkoristek ogrevanja prostorov v povprečnih klimatskih razmerah za posamezne primere uporabe z nizkimi temperaturami (η_s)	%	200
Energijska učinkovitost pri pripravi sanitarne tople vode (η_{wh}) v povprečnih klimatskih razmerah	%	128
Raven zvočne moči znotraj	dB(A)	37
Nazivna toplotna moč v hladnejših klimatskih razmerah za primere uporabe s srednjimi temperaturami (Prated)	kW	6
Nazivna toplotna moč v hladnejših klimatskih razmerah za primere uporabe z nizkimi temperaturami (Prated)	kW	7
Nazivna toplotna moč v toplejših klimatskih razmerah za primere uporabe s srednjimi temperaturami (Prated)	kW	6
Nazivna toplotna moč v toplejših klimatskih razmerah za primere uporabe z nizkimi temperaturami (Prated)	kW	7
Letna poraba energije v hladnejših klimatskih razmerah za posamezne primere uporabe s srednjimi temperaturami (QHE)	kWh/a	3828
Letna poraba energije v hladnejših klimatskih razmerah za posamezne primere uporabe z nizkimi temperaturami (QHE)	kWh/a	3168
Letna poraba energije v toplejših klimatskih razmerah za posamezne primere uporabe s srednjimi temperaturami (QHE)	kWh/a	2083
Letna poraba energije v toplejših klimatskih razmerah za posamezne primere uporabe z nizkimi temperaturami (QHE)	kWh/a	1777
Sezonski izkoristek ogrevanja prostorov v hladnejših klimatskih razmerah za posamezne primere uporabe s srednjimi temperaturami (η_s)	%	157
Sezonski izkoristek ogrevanja prostorov v hladnejših klimatskih razmerah za posamezne primere uporabe z nizkimi temperaturami (η_s)	%	210
Sezonski izkoristek ogrevanja prostorov v toplejših klimatskih razmerah za posamezne primere uporabe s srednjimi temperaturami (η_s)	%	157
Sezonski izkoristek ogrevanja prostorov v toplejših klimatskih razmerah za posamezne primere uporabe z nizkimi temperaturami (η_s)	%	203



ENERG

енергия · ενέργεια

Y

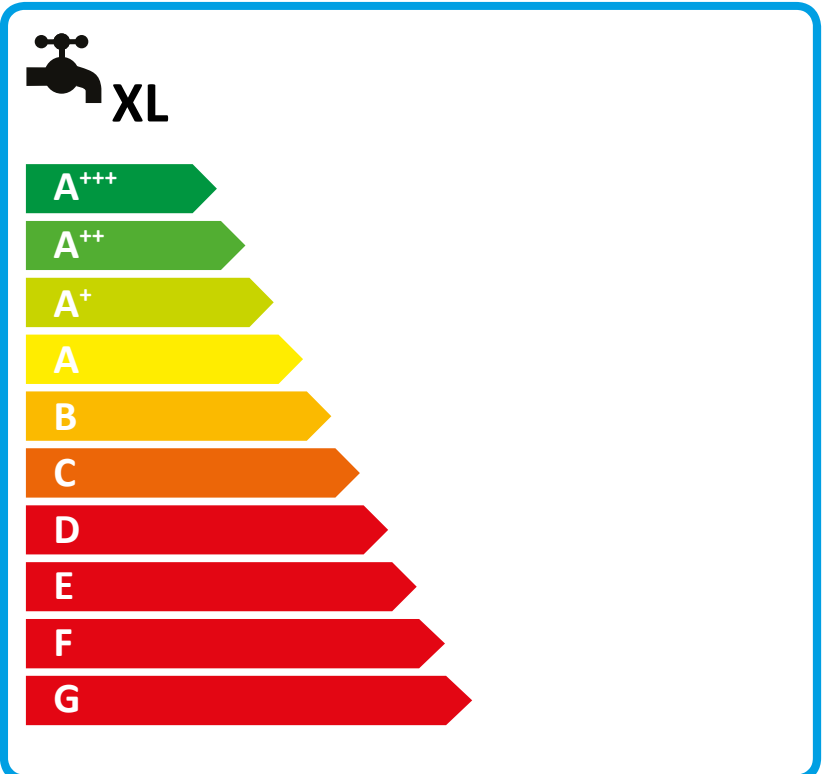
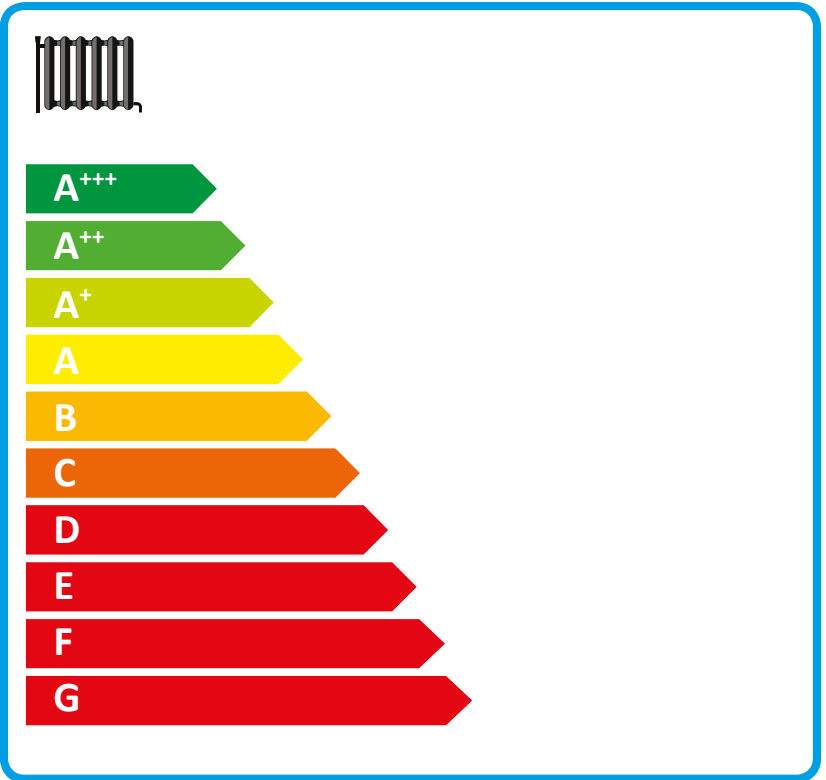
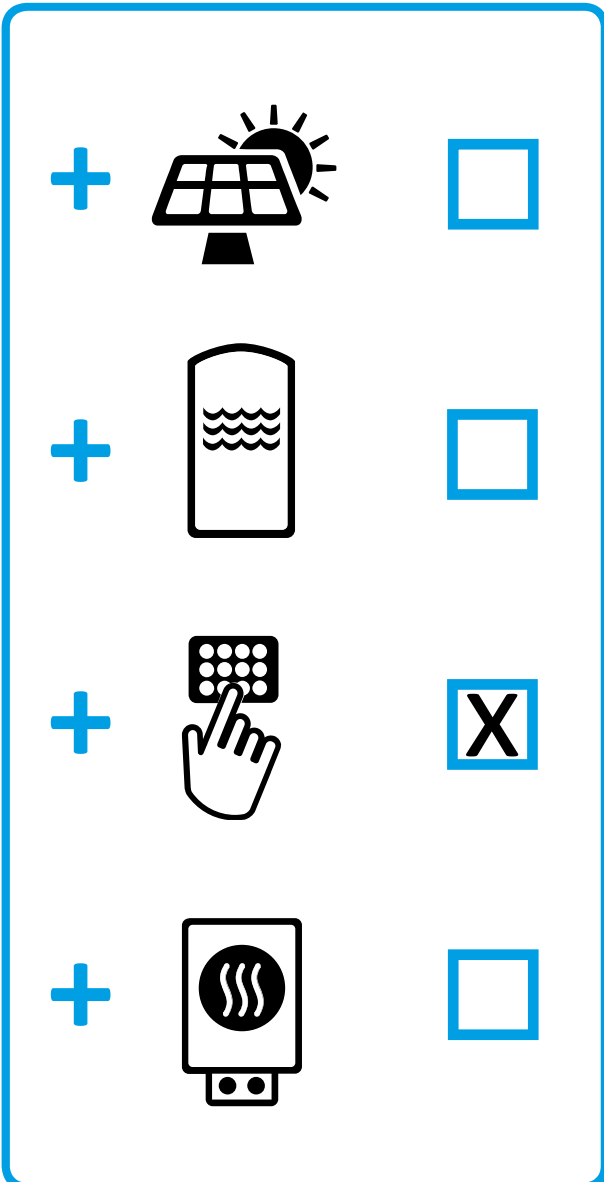
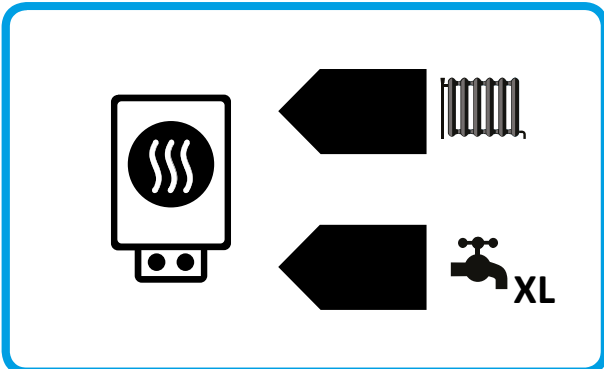
IJA

IE

IA

STIEBEL ELTRON

WPE-I 07.1 Plus HW 400



Proizvodni podatkovni list: Kombiniran sistem iz prostorske ogrevalne naprave in regulatorja temperature po Uredbi (EU) št. 811/2013

		WPE-I 07.1 Plus HW 400
		207180
Proizvajalec		STIEBEL ELTRON
Sezonski izkoristek ogrevanja prostorov v povprečnih klimatskih razmerah za posamezne primere uporabe s srednjimi temperaturami (η_s)	%	154
Razred termostata		II
Prispevek termostata k energijski učinkovitosti ogrevanja prostorov	%	2
Profil obremenitve		XL

Potrebni podatki o prostorski in kombinirani ogrevalni napravi s toplotno črpalko po Uredbi (EU) št. 813/2013 & 811/2013

		WPE-I 07.1 Plus HW 400
		207180
Proizvajalec		STIEBEL ELTRON
Nazivna toplotna moč v hladnejših klimatskih razmerah za primere uporabe s srednjimi temperaturami (Prated)	kW	6
Nazivna toplotna moč v povprečnih klimatskih razmerah za primere uporabe s srednjimi temperaturami (Prated)	kW	6
Nazivna toplotna moč v toplejših klimatskih razmerah za primere uporabe s srednjimi temperaturami (Prated)	kW	6
Tj = -7 °C toplotna moč pri delni obremenitvi v hladnejših klimatskih razmerah (Pdh)	kW	3.9
Tj = -7 °C grelna število pri delni obremenitvi v povprečnih klimatskih razmerah (Pdh)	kW	5.7
Tj = 2 °C toplotna moč pri delni obremenitvi v hladnejših klimatskih razmerah (Pdh)	kW	2.4
Tj = 2 °C grelna število pri delni obremenitvi v povprečnih klimatskih razmerah (Pdh)	kW	3.5
Tj = 2 °C toplotna moč pri delni obremenitvi v toplejših klimatskih razmerah (Pdh)	kW	6.4
Tj = 7 °C toplotna moč pri delni obremenitvi v hladnejših klimatskih razmerah (Pdh)	kW	2.0
Tj = 7 °C grelna število pri delni obremenitvi v povprečnih klimatskih razmerah (Pdh)	kW	2.2
Tj = 7 °C toplotna moč pri delni obremenitvi v toplejših klimatskih razmerah (Pdh)	kW	4.1
Tj = 12 °C toplotna moč pri delni obremenitvi v hladnejših klimatskih razmerah (Pdh)	kW	2.0
Tj = 12 °C grelna število pri delni obremenitvi v povprečnih klimatskih razmerah (Pdh)	kW	2.0
Tj = 12 °C toplotna moč pri delni obremenitvi v toplejših klimatskih razmerah (Pdh)	kW	1.8
Tj = mejna vrednost delovne temperature v hladnejših klimatskih razmerah (Pdh)	kW	6.4
Tj = mejna vrednost bivalenčne temperature v povprečnih klimatskih razmerah (Pdh)	kW	6.4
Tj = mejna vrednost delovne temperature v toplejših klimatskih razmerah (Pdh)	kW	6.4
Sezonski izkoristek ogrevanja prostorov v hladnejših klimatskih razmerah za posamezne primere uporabe s srednjimi temperaturami (η_s)	%	157
Sezonski izkoristek ogrevanja prostorov v povprečnih klimatskih razmerah za posamezne primere uporabe s srednjimi temperaturami (η_s)	%	154
Sezonski izkoristek ogrevanja prostorov v toplejših klimatskih razmerah za posamezne primere uporabe s srednjimi temperaturami (η_s)	%	157
Tj = -7 °C grelna število pri delni obremenitvi v hladnejših klimatskih razmerah (COPd)		3.82
Tj = -7 °C grelna število pri delni obremenitvi v povprečnih klimatskih razmerah (COPd)		3.10
Tj = 2 °C grelna število pri delni obremenitvi v hladnejših klimatskih razmerah (COPd)		4.36
Tj = 2 °C grelna število pri delni obremenitvi v povprečnih klimatskih razmerah (COPd)		4.09
Tj = 2 °C grelna število pri delni obremenitvi v toplejših klimatskih razmerah (COPd)		2.82
Tj = 7 °C grelna število pri delni obremenitvi v hladnejših klimatskih razmerah (COPd)		5.63
Tj = 7 °C grelna število pri delni obremenitvi v povprečnih klimatskih razmerah (COPd)		4.73
Tj = 7 °C grelna število pri delni obremenitvi v toplejših klimatskih razmerah (COPd)		3.65
Tj = 12 °C grelna število pri delni obremenitvi v hladnejših klimatskih razmerah (COPd)		5.69
Tj = 12 °C grelna število pri delni obremenitvi v povprečnih klimatskih razmerah (COPd)		5.61

Tj = 12 °C grelna število pri delni obremenitvi v toplejših klimatskih razmerah (COPd)		5.21
Tj = mejna vrednost temperature delovanja v hladnejših klimatskih razmerah (COPd)		2.82
Tj = mejna vrednost delovne temperature v povprečnih klimatskih razmerah (COPd)		2.82
Tj = mejna vrednost temperature delovanja v toplejših klimatskih razmerah (COPd)		2.82
Mejna vrednost delovne temperature ogrevalne vode (WTOL)	°C	70
Poraba električne energije v izklopljenem stanju (Poff)	W	17
Poraba električne energije pri izklopljenem termostatu (PTO)	W	19
Poraba električne energije v stanju pripravljenosti (PSB)	W	17
Vir energije za dopolnilni grelnik		električni
Raven zvočne moči znotraj	dB(A)	37
Letna poraba energije v hladnejših klimatskih razmerah za posamezne primere uporabe s srednjimi temperaturami (QHE)	kWh/a	3828
Letna poraba energije v povprečnih klimatskih razmerah za primere uporabe s srednjimi temperaturami (QHE)	kWh/a	3271
Letna poraba energije v toplejših klimatskih razmerah za posamezne primere uporabe s srednjimi temperaturami (QHE)	kWh/a	2083
Profil obremenitve		XL
Dnevna poraba električne energije (Qelec)	kWh	5.954
Energijska učinkovitost pri pripravi sanitarne tople vode (η_{wh}) v povprečnih klimatskih razmerah	%	128