



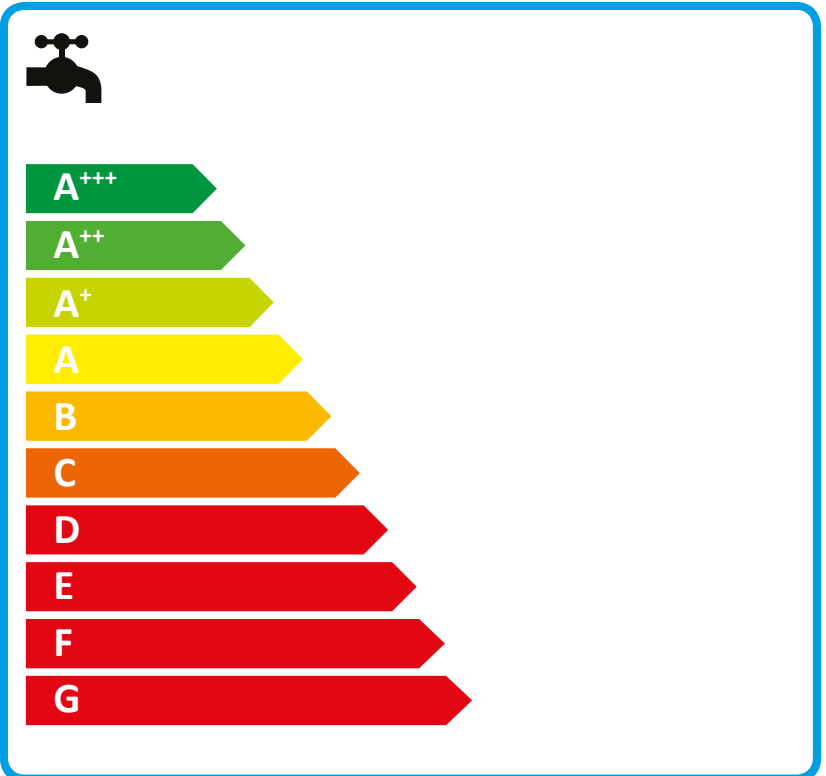
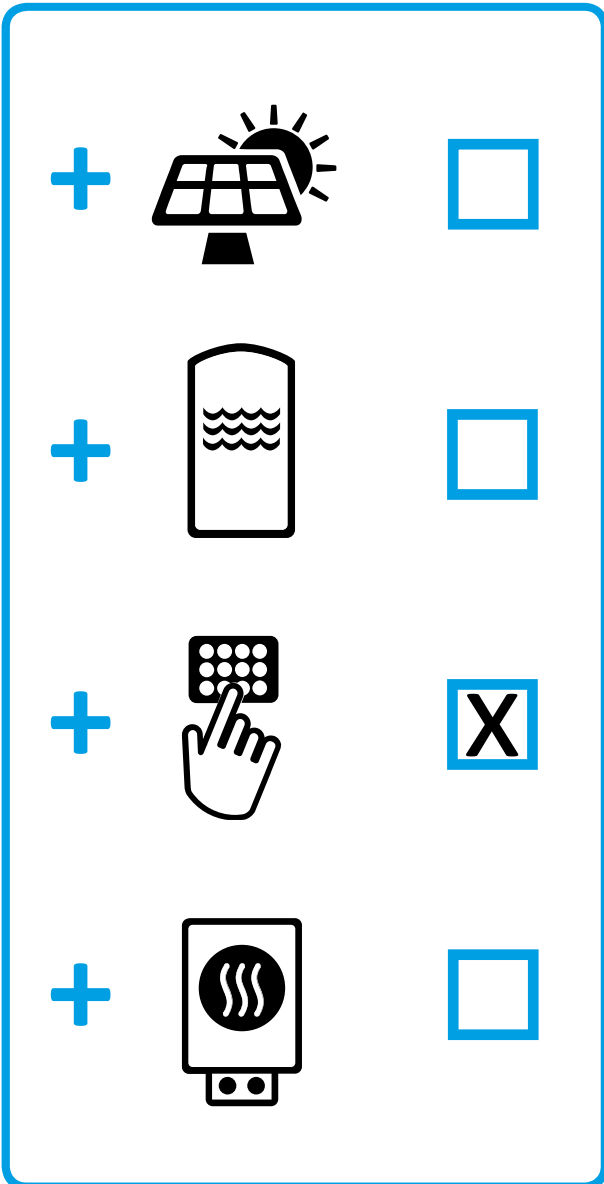
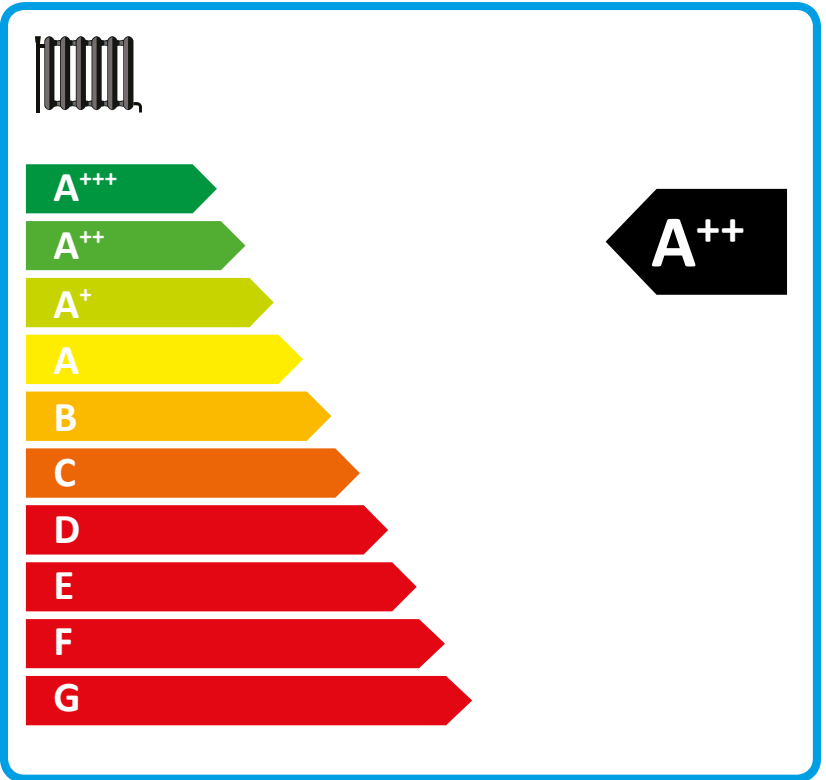
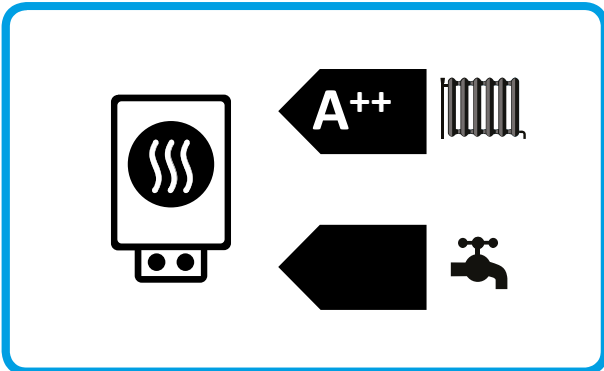
ENERG

енергия · ενέργεια



STIEBEL ELTRON

{WPL 20 AC compact Set}



		{WPL 20 AC compact Set}
		239078
Tillverkare		STIEBEL ELTRON
Energieffektivitet rumsuppvärmning vid genomsnittliga klimatförhållanden för medeltemperaturlämpningar	%	138
Temperaturregulatorklass		VI
Temperaturregulatorns bidrag till energieffektivitet rumsuppvärmning	%	4
Energieffektivitet rumsuppvärmning för kombinationssystemet vid genomsnittliga klimatförhållanden	%	142
Energieffektivitet rumsuppvärmning för kombinationssystemet vid kallare klimatförhållanden	%	134
Energieffektivitet rumsuppvärmning för kombinationssystemet vid varmare klimatförhållanden	%	157
Värde för differensen mellan energieffektiviteten rumsuppvärmning vid genomsnittliga klimatförhållanden och motsvarigheten vid kallare klimatförhållanden	%	8
Värde för differensen mellan energieffektiviteten rumsuppvärmning vid varmare klimatförhållanden och motsvarigheten vid genomsnittliga klimatförhållanden	%	15
Energieffektivitetsklass rumsuppvärmning vid genomsnittliga klimatförhållanden för medeltemperaturlämpningar		A++
Energieffektivitetsklass rumsuppvärmning för kombinationssystemet vid genomsnittliga klimatförhållanden		A++

		{WPL 20 AC compact Set}
		239078
Tillverkare		STIEBEL ELTRON
Med extra värmeaggregat		{x}
Kombivärmare med värmepump		-
Nominell värmeeffekt vid genomsnittliga klimatförhållanden för medeltemperaturlämpningar	kW	12
Tj = -7 °C värmeeffekt dellastområde vid genomsnittliga klimatförhållanden (Pdh)	kW	9,5
Tj = 2 °C värmeeffekt dellastområde vid genomsnittliga klimatförhållanden (Pdh)	kW	6,5
Tj = 7 °C värmeeffekt dellastområde vid genomsnittliga klimatförhållanden (Pdh)	kW	6
Tj = 12 °C värmeeffekt dellastområde vid genomsnittliga klimatförhållanden (Pdh)	kW	5,2
Tj = bivalenstemperatur vid genomsnittliga klimatförhållanden (Pdh)	kW	8,8
Tj = drifttemperaturgränsvärde vid genomsnittliga klimatförhållanden (Pdh)	kW	10,4
För luft-/vattenvärmepumpar: Tj = -15 °C (om TOL < -20 °C) (Pdh)	kW	12
Tj = -7 °C effekttal dellastområde vid genomsnittliga klimatförhållanden (COPd)		3,3
Tj = 2 °C effekttal dellastområde vid genomsnittliga klimatförhållanden (COPd)		4,44
Tj = 7 °C effekttal dellastområde vid genomsnittliga klimatförhållanden (COPd)		5,31
Tj = 12 °C effekttal dellastområde vid genomsnittliga klimatförhållanden (COPd)		6,26
Tj = bivalenstemperatur vid genomsnittliga klimatförhållanden (COPd)		3,46
Tj = drifttemperaturgränsvärde vid genomsnittliga klimatförhållanden (COPd)		3,13
För luft-/vattenvärmepumpar: Tj = -15 °C (om TOL < -20 °C) (COPd)		2,92
Bivalenstemperatur (Tbiv)	°C	-5
Gränsvärde för varmvattnets drifttemperatur (WTOL)	°C	65
Strömförbrukning frånläge (Poff)	W	16
Strömförbrukning termostat från-läge (PTO)	W	16
Strömförbrukning standbyläge (PSB)	W	16
Strömförbrukning driftläge med vevhusuppvärmning (PCK)	W	43
Nominell värmeeffekt extra värmeaggregat (PSUB)	kW	0
Typ av energiförsörjning extra värmeaggregat		{elektrisch}
effektstyrning		{veränderlich}
Ljudeffektnivå utomhus	dB(A)	54
Energiförbrukning rumsuppvärmning vid genomsnittliga klimatförhållanden för medeltemperaturlämpningar	kWh/a	7138
Flöde kalla sidan, uteluft	m ³ /h	4000



ENERG
енергия · ενέργεια



STIEBEL ELTRON HSBB 3



79 W

168 L

2017

812/2013

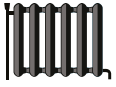
		HSBB 3
		234264
Tillverkare		STIEBEL ELTRON
Energieffektivitetsklass		C
Varmhållningsförluster	W	79
Tankvolym	I	168



ENERG
енергия · ενέργεια

Y IJA
IE IA

STIEBEL ELTRON WPL 20 AC



55 °C

35 °C



A++

A++

54 dB

■ 17	■ 15
■ 12	■ 11
■ 8	■ 7
kW	kW

2015

812/2013

		WPL 20 AC
		236641
Tillverkare		STIEBEL ELTRON
Energieffektivitetsklass rumsuppvärmning vid genomsnittliga klimatförhållanden för medeltemperaturtillämpningar		A++
Energieffektivitetsklass rumsuppvärmning vid genomsnittliga klimatförhållanden för lågtemperaturtillämpningar		A++
Nominell värmeeffekt vid genomsnittliga klimatförhållanden för medeltemperaturtillämpningar	kW	12
Nominell värmeeffekt vid genomsnittliga klimatförhållanden för lågtemperaturtillämpningar	kW	11
Energieffektivitet rumsuppvärmning vid genomsnittliga klimatförhållanden för medeltemperaturtillämpningar	%	138
Energieffektivitet rumsuppvärmning vid genomsnittliga klimatförhållanden för lågtemperaturtillämpningar	%	176
Energiförbrukning rumsuppvärmning vid genomsnittliga klimatförhållanden för medeltemperaturtillämpningar	kWh/a	7138
Energiförbrukning rumsuppvärmning vid genomsnittliga klimatförhållanden för lågtemperaturtillämpningar	kWh/a	5041
Nominell värmeeffekt vid kallare klimatförhållanden för medeltemperaturtillämpningar	kW	17
Nominell värmeeffekt vid kallare klimatförhållanden för lågtemperaturtillämpningar	kW	15
Nominell värmeeffekt vid varmare klimatförhållanden för medeltemperaturtillämpningar	kW	8
Nominell värmeeffekt vid varmare klimatförhållanden för lågtemperaturtillämpningar	kW	7
Energieffektivitet rumsuppvärmning vid kallare klimatförhållanden för medeltemperaturtillämpningar	%	130
Energieffektivitet rumsuppvärmning vid kallare klimatförhållanden för lågtemperaturtillämpningar	%	162
Energieffektivitet rumsuppvärmning vid varmare klimatförhållanden för medeltemperaturtillämpningar	%	153
Energieffektivitet rumsuppvärmning vid varmare klimatförhållanden för lågtemperaturtillämpningar	%	201
Energiförbrukning rumsuppvärmning vid kallare klimatförhållanden för medeltemperaturtillämpningar	kWh/a	12308
Energiförbrukning rumsuppvärmning vid kallare klimatförhållanden för lågtemperaturtillämpningar	kWh/a	9123
Energiförbrukning rumsuppvärmning vid varmare klimatförhållanden för medeltemperaturtillämpningar	kWh/a	2856
Energiförbrukning rumsuppvärmning vid varmare klimatförhållanden för lågtemperaturtillämpningar	kWh/a	1793
Ljudeffektnivå utomhus	dB(A)	54



ENERG

енергия · ενεργεια

Y

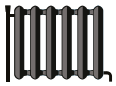
IJA

IE

IA

STIEBEL ELTRON

WPL 20 AC



A⁺⁺

A⁺⁺⁺

A⁺⁺

A⁺⁺

A⁺

A

B

C

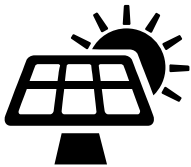
D

E

F

G

+



+



+



+



		WPL 20 AC
		236641
Tillverkare		STIEBEL ELTRON
Energieffektivitet rumsuppvärmning vid genomsnittliga klimatförhållanden för medeltemperaturlämpningar	%	138
Temperaturregulatorklass		VI
Temperaturregulatorns bidrag till energieffektivitet rumsuppvärmning	%	4
Energieffektivitet rumsuppvärmning för kombinationssystemet vid genomsnittliga klimatförhållanden	%	142
Energieffektivitet rumsuppvärmning för kombinationssystemet vid kallare klimatförhållanden	%	134
Energieffektivitet rumsuppvärmning för kombinationssystemet vid varmare klimatförhållanden	%	157
Värde för differensen mellan energieffektiviteten rumsuppvärmning vid genomsnittliga klimatförhållanden och motsvarigheten vid kallare klimatförhållanden	%	8
Värde för differensen mellan energieffektiviteten rumsuppvärmning vid varmare klimatförhållanden och motsvarigheten vid genomsnittliga klimatförhållanden	%	15
Energieffektivitetsklass rumsuppvärmning vid genomsnittliga klimatförhållanden för medeltemperaturlämpningar		A++
Energieffektivitetsklass rumsuppvärmning för kombinationssystemet vid genomsnittliga klimatförhållanden		A++

		WPL 20 AC
		236641
Tillverkare		STIEBEL ELTRON
Med extra värmeaggregat		{x}
Kombivärmare med värmepump		-
Nominell värmeeffekt vid genomsnittliga klimatförhållanden för medeltemperaturlämpningar	kW	12
Tj = -7 °C värmeeffekt dellastområde vid genomsnittliga klimatförhållanden (Pdh)	kW	9,5
Tj = 2 °C värmeeffekt dellastområde vid genomsnittliga klimatförhållanden (Pdh)	kW	6,5
Tj = 7 °C värmeeffekt dellastområde vid genomsnittliga klimatförhållanden (Pdh)	kW	6
Tj = 12 °C värmeeffekt dellastområde vid genomsnittliga klimatförhållanden (Pdh)	kW	5,2
Tj = bivalenstemperatur vid genomsnittliga klimatförhållanden (Pdh)	kW	8,8
Tj = drifttemperaturgränsvärde vid genomsnittliga klimatförhållanden (Pdh)	kW	10,4
För luft-/vattenvärmepumpar: Tj = -15 °C (om TOL < -20 °C) (Pdh)	kW	12
Tj = -7 °C effekttal dellastområde vid genomsnittliga klimatförhållanden (COPd)		3,3
Tj = 2 °C effekttal dellastområde vid genomsnittliga klimatförhållanden (COPd)		4,44
Tj = 7 °C effekttal dellastområde vid genomsnittliga klimatförhållanden (COPd)		5,31
Tj = 12 °C effekttal dellastområde vid genomsnittliga klimatförhållanden (COPd)		6,26
Tj = bivalenstemperatur vid genomsnittliga klimatförhållanden (COPd)		3,46
Tj = drifttemperaturgränsvärde vid genomsnittliga klimatförhållanden (COPd)		3,13
För luft-/vattenvärmepumpar: Tj = -15 °C (om TOL < -20 °C) (COPd)		2,92
Bivalenstemperatur (Tbiv)	°C	-5
Gränsvärde för varmvattnets drifttemperatur (WTOL)	°C	65
Strömförbrukning frånläge (Poff)	W	16
Strömförbrukning termostat från-läge (PTO)	W	16
Strömförbrukning standbyläge (PSB)	W	16
Strömförbrukning driftläge med vevhusuppvärmning (PCK)	W	43
Nominell värmeeffekt extra värmeaggregat (PSUB)	kW	0
Typ av energiförsörjning extra värmeaggregat		{elektrisch}
effektstyrning		{veränderlich}
Ljudeffektnivå utomhus	dB(A)	54
Energiförbrukning rumsuppvärmning vid genomsnittliga klimatförhållanden för medeltemperaturlämpningar	kWh/a	7138
Flöde kalla sidan, uteluft	m ³ /h	4000